

Guía de Activación de Monitoreo para Pantalla Boost Control

Bienvenido a la Guía de Activación de Monitoreo para Pantalla Boost Control, gracias por elegir el sistema de Presión Constante de Franklin Electric. A continuación, te presentamos una serie de pasos a seguir puntualmente, para lograr la correcta comunicación de tu sistema de Presión Constante con el sistema de monitoreo vía app en Android y iOS. Busca la app para tu dispositivo con el nombre "FE Connect Boost Control".

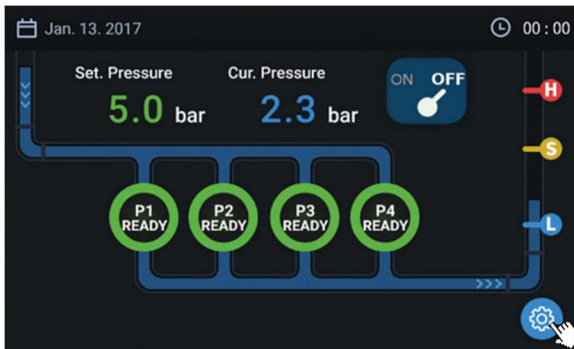


Paso 1:



Apaga el equipo.

Paso 2:



Dirígete al menú de configuración.

Paso 3:



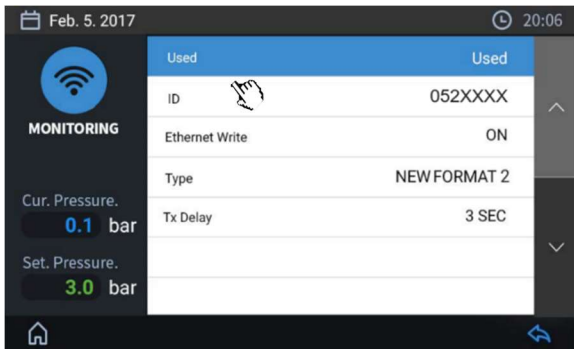
Dirígete al menú de configuración de ingeniero (Engineer).

Paso 4:



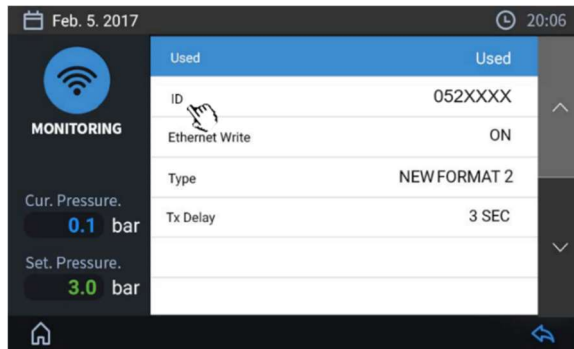
Dirígete al menú de monitoreo (Monitoring).

Paso 5:



Activar la función de monitoreo al elegir la opción "Used".

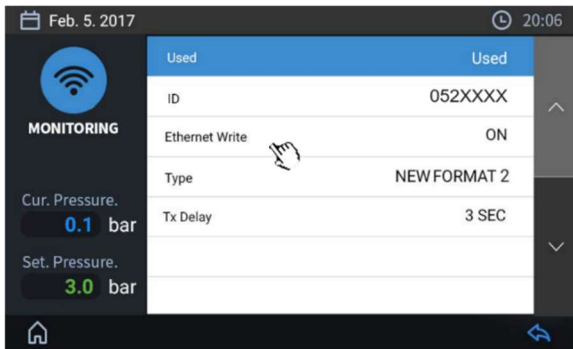
Paso 6:



Modifica el valor de ID siguiendo el formato:

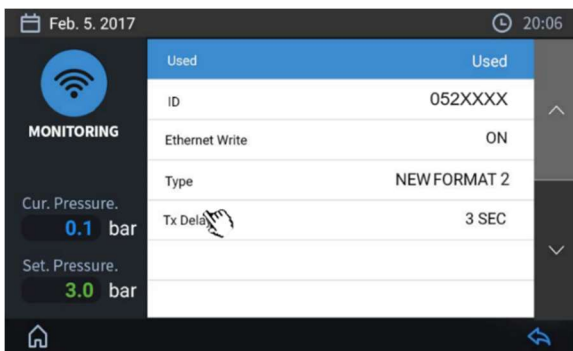
052 + cuatro últimos dígitos del número de serie del equipo (lo puedes encontrar al reverso)

Paso 7:



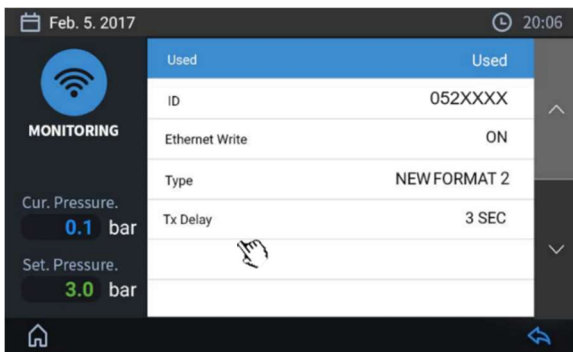
Activar la función de monitoreo vía ethernet al elegir la opción "ON".

Paso 8:



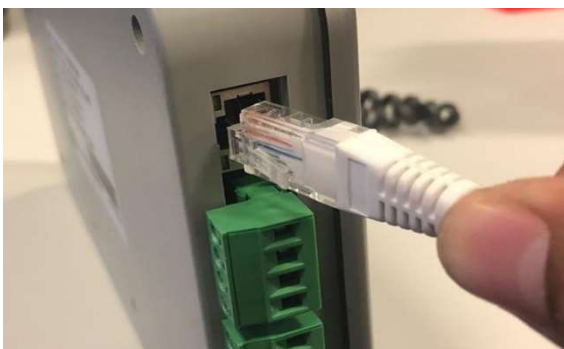
Elegir el formato de comunicación "NEW FORMAT 2".

Paso 9:



Mantener el retardo de comunicación interna en "3 SEC".

Paso 10:



Por último, conecta un cable ethernet desde tu proveedor de servicio de internet directamente al puerto disponible en la pantalla de Boost Control.

Una vez concluido los pasos anteriores favor de enviar la siguiente información al correo activacionesboostcontrol@fele.com :

1. Nombre del usuario final:
Ej. David Lopez Hernandez
2. Nombre del sitio de instalación:
Ej. Centro Comercial "La Loma"
3. Dirección del sitio de instalación:
4. Correo electrónico del usuario final:
5. ID del sistema (Paso 6):
6. Contraseña deseada:
7. Una fotografía del número de serie de la Pantalla Boost Control.

Listo, ahora espera la respuesta de tu solicitud (1 día hábil) y podrás disfrutar del monitoreo y configuración remota desde la app de tu dispositivo Android o iOS.

Para más información puedes contactar al equipo de servicio técnico al correo serviciotecniconla@fele.com.

¡Gracias por confiar en los líderes en sistemas de bombeo!