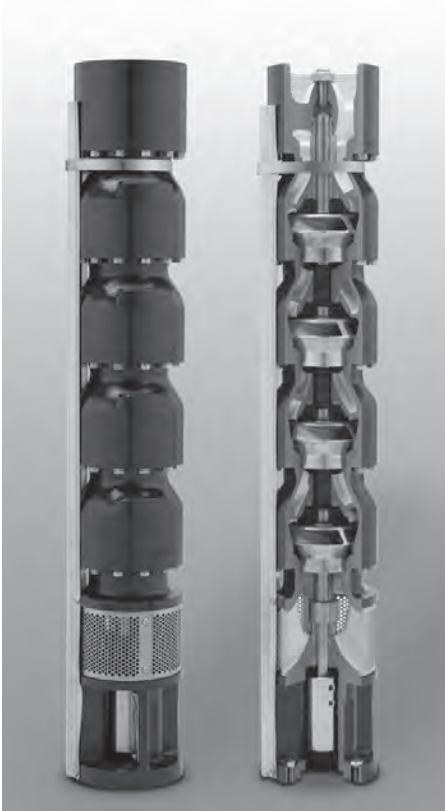


Bombas Turbina Sumergible de 5"



FPS

STSseries

Características:

- 100% probada en nuestra fábrica con resultados hidráulicos incluidos en cada bomba
- Soporte de succión, de descarga y tazones en fundición de hierro dúctil de primera calidad para una vida más larga y mayores presiones
- Bujes para soporte de motor y descarga más largos que incrementan la vida útil de la bomba
- Bujes intermedios de caucho en espiral resistente al corte, diseñados para ambientes difíciles
- Eje de la bomba de acero inoxidable 416 esmerilado y pulido que maximiza la durabilidad
- Impulsores en acero inoxidable fundido para una máxima resistencia a la abrasión
- Personalización de bombas disponible

Explicación del Número del Modelo

Ejemplo: 120STS10D5A-0663

120 = gpm

STS = Serie

10 = Potencia HP

D = Hierro Dúctil

5 = Bomba de 5"

A = Recorte del Impulsor

06 = Número de etapas

6 = Motor de 6"

3 = Descarga de 3"

Rendimiento del Modelo 90STS5

Información sobre Dimensiones

Potencia		Etapas	Recorte	Tamaño del motor	Largo de la bomba		MD*		Peso Motor		Peso Bomba	
HP	kW				in	mm	in	mm	lbs	kg	lbs	kg
5	3.7	5	4B 1C	6"	34.1	866	5.44	138	86.0	39.0	74.9	34.0
7.5	5.5	7	3A 4B	6"	42.1	1069	5.44	138	99.0	44.9	92.1	41.8
10	7.5	9	9A	6"	50.1	1273	5.44	138	103.4	46.9	109.3	49.6
15	11	14	7A 7B	6"	70.1	1781	5.44	138	114.0	51.7	152.3	69.1

Nota: *MD diámetro = Motor Franklin Electric, M = Longitud Máxima de Motor Franklin Electric

Bombas Turbina Sumergible de 5"

GPM	Potencia		Etapas	Tamaño Recorte	Tamaño de Montaje del Motor	Tamaño Descarga	No. de Orden	Descripción	Peso	
	HP	kW							lbs	kg
90	5	3.7	5	4B 1C	6"	3" NPT	97050090105	90STS5D5X-0563	89	40.4
	7.5	5.5	7	3A 4B	6"	3" NPT	97050090107	90STS7D5X-0763	107	48.5
	10	7.5	9	9A	6"	3" NPT	97050090109	90STS10D5A-0963	126	57.2
	15	11	14	7A 7B	6"	3" NPT	97050090114	90STS15D5X-1463	199	90.3

Especificaciones

Diámetro Interno Mínimo del Pozo	6"
Sumergencia Mínima Arriba de la Succión	10 Pies
Descarga	3" or 4" NPT
Presión Máxima de Trabajo	Estándar: 675 psi

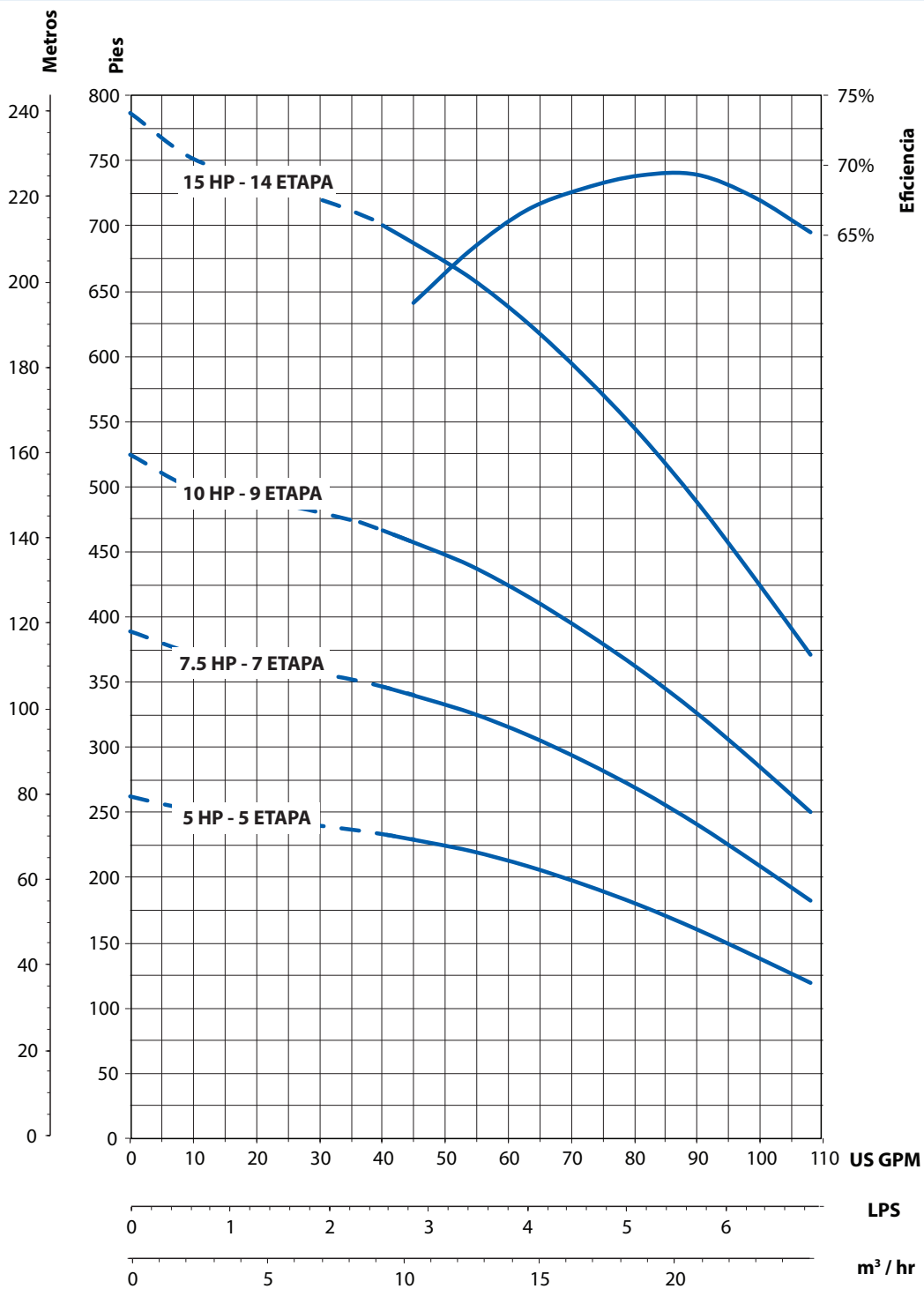
Nota: Consulte los requerimientos de enfriamiento del motor en los datos del manual AIM de Franklin Electric

Materiales de Construcción

Nombre de Parte	Nombre Común del Material	Número de Espec. de Material
Soporte de Descarga	Hierro Dúctil	ASTM A536 65-45-12
Tazón Superior	Hierro Dúctil	ASTM A536 65-45-12
Tazón Intermedio	Hierro Dúctil	ASTM A536 65-45-12
Bujes, Descarga y Succión	Bronce	ASTM 8584 C89835
Impulsor	Acero Inoxidable 304	ASTM A743/A743M CF8
Eje de la Bomba	Acero Inoxidable 416	ASTM A582 S41600
Soporte de Succión	Hierro Dúctil	ASTM A536 65-45-12
Buje del Tazón	Caucho	Caucho
Collarín de Arena	Acero Inoxidable 300	ASTM A666
Rejilla de Succión	Acero Inoxidable 302	ASTM A240 S30200
Guardacable	Acero Inoxidable 300	ASTM A666
Acoplamiento del Eje	Acero Inoxidable 416	ASTM A582 S41600
Perno de Empuje	Acero Inoxidable 300	ASTM A666
Manguito Cónico de Fijación	Acero Inoxidable 416	ASTM A582 S41600
Pernos	Acero Inoxidable 300	ASTM A666
Sujetador del Guardacable	Acero Inoxidable 300	

Nota: Opciones disponibles para buje del tazón y eje. Contacte servicio al cliente para opciones disponibles.

Rendimiento del Modelo 90STS5



Nota: Rendimiento basado en:
 -Agua dulce, 68 °F (20 °C)
 -Motor de 6" 5-40 hp / 3450 rpm

— Rango de operación recomendado



Rendimiento del Modelo 90STS5

Información sobre Dimensiones

Potencia		Etapas	Recorte	Tamaño del motor	Largo de la bomba		MD*		Peso Motor		Peso Bomba	
HP	kW				in	mm	in	mm	lbs	kg	lbs	kg
20	15	18	18A	6"	86.1	2187	5.44	138	126.1	57.2	186.7	84.7
25	18.5	22	22A	6"	102.1	2593	5.44	138	140.0	63.5	221.1	100.3
30	22	27	22A 5B	6"	122.1	3101	5.44	138	154.1	69.9	264.1	119.8
40	30	35	35A	6"	154.1	3914	5.44	138	182.1	82.6	332.9	151.0

Nota: *MD diámetro = Motor Franklin Electric, M = Longitud Máxima de Motor Franklin Electric

Bombas Turbina Sumergible de 5"

GPM	Potencia		Etapas	Tamaño Recorte	Tamaño de Montaje del Motor	Tamaño Descarga	No. de Orden	Descripción	Peso	
	HP	kW							lbs	kg
90	20	15	18	18A	6"	3" NPT	97050090118	90STS20D5A-1863	243	110.2
	25	18.5	22	22A	6"	3" NPT	97050090122	90STS25D5A-2263	287	130.2
	30	22	27	22A 5B	6"	3" NPT	97050090127	90STS30D5X-2763	365	165.6
	40	30	35	35A	6"	3" NPT	97050090135	90STS40D5A-3563	433	196.4

Especificaciones

Diámetro Interno Mínimo del Pozo	6"
Sumergencia Mínima Arriba de la Succión	10 Pies
Descarga	3" or 4" NPT
Presión Máxima de Trabajo	Estándar: 675 psi

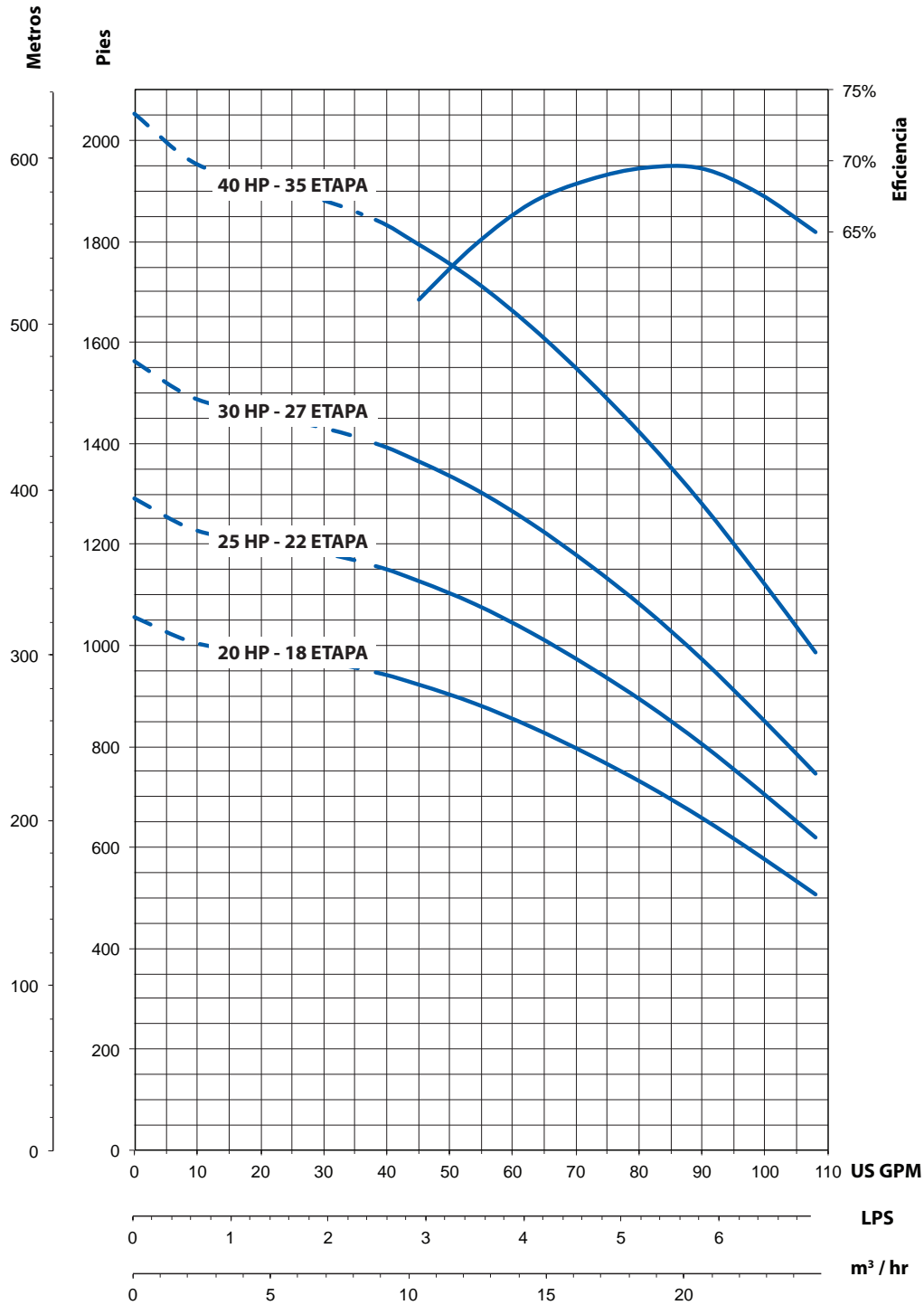
Nota: Consulte los requerimientos de enfriamiento del motor en los datos del manual AIM de Franklin Electric

Materiales de Construcción

Nombre de Parte	Nombre Común del Material	Número de Espec. de Material
Soporte de Descarga	Hierro Dúctil	ASTM A536 65-45-12
Tazón Superior	Hierro Dúctil	ASTM A536 65-45-12
Tazón Intermedio	Hierro Dúctil	ASTM A536 65-45-12
Bujes, Descarga y Succión	Bronce	ASTM 8584 C89835
Impulsor	Acero Inoxidable 304	ASTM A743/A743M CF8
Eje de la Bomba	Acero Inoxidable 416	ASTM A582 S41600
Soporte de Succión	Hierro Dúctil	ASTM A536 65-45-12
Buje del Tazón	Caucho	Caucho
Collarín de Arena	Acero Inoxidable 300	ASTM A666
Rejilla de Succión	Acero Inoxidable 302	ASTM A240 S30200
Guardacable	Acero Inoxidable 300	ASTM A666
Acoplamiento del Eje	Acero Inoxidable 416	ASTM A582 S41600
Perno de Empuje	Acero Inoxidable 300	ASTM A666
Manguito Cónico de Fijación	Acero Inoxidable 416	ASTM A582 S41600
Pernos	Acero Inoxidable 300	ASTM A666
Sujetador del Guardacable	Acero Inoxidable 300	

Nota: Opciones disponibles para buje del tazón y eje. Contacte servicio al cliente para opciones disponibles.

Rendimiento del Modelo 90STS5



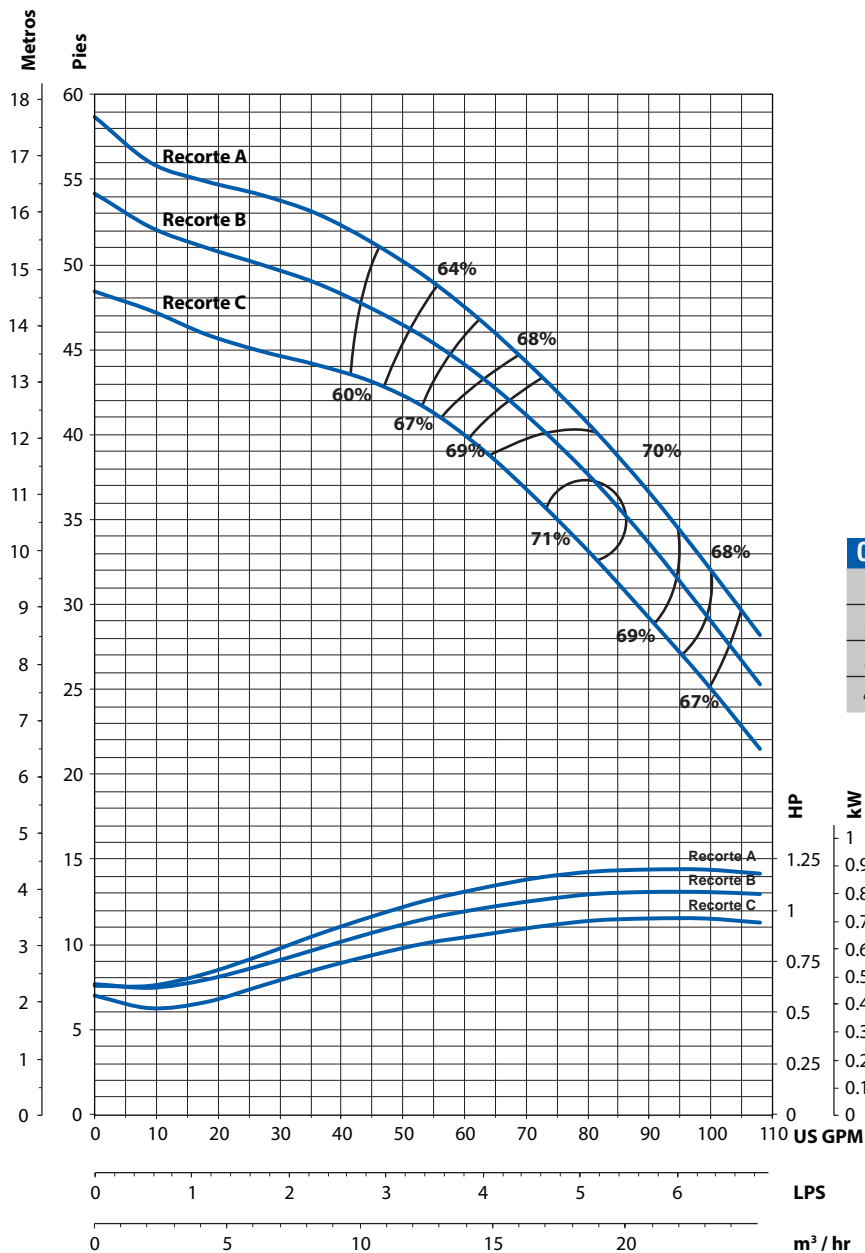
Nota: Rendimiento basado en:
 - Agua dulce, 68 °F (20° C)
 - Motor de 6" 5-40 hp / 3450 rpm

— Rango de operación recomendado



Rendimiento del Modelo 90STS5

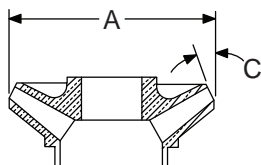
Rendimiento de una Etapa



Corrección de Eficiencia	
1-Etapa	6%
2-Etapa	2%
3-Etapa	0.5%
4-Etapa	0%

Nota: Las eficiencias son típicas no garantizadas. Se requiere corrección de eficiencia para baja cuenta de etapas. Las bombas están diseñadas con el propósito de utilizar parte del factor de servicio del motor, el cual es 1.15. Nominal RPM: 3450

Dimensiones del Impulsor

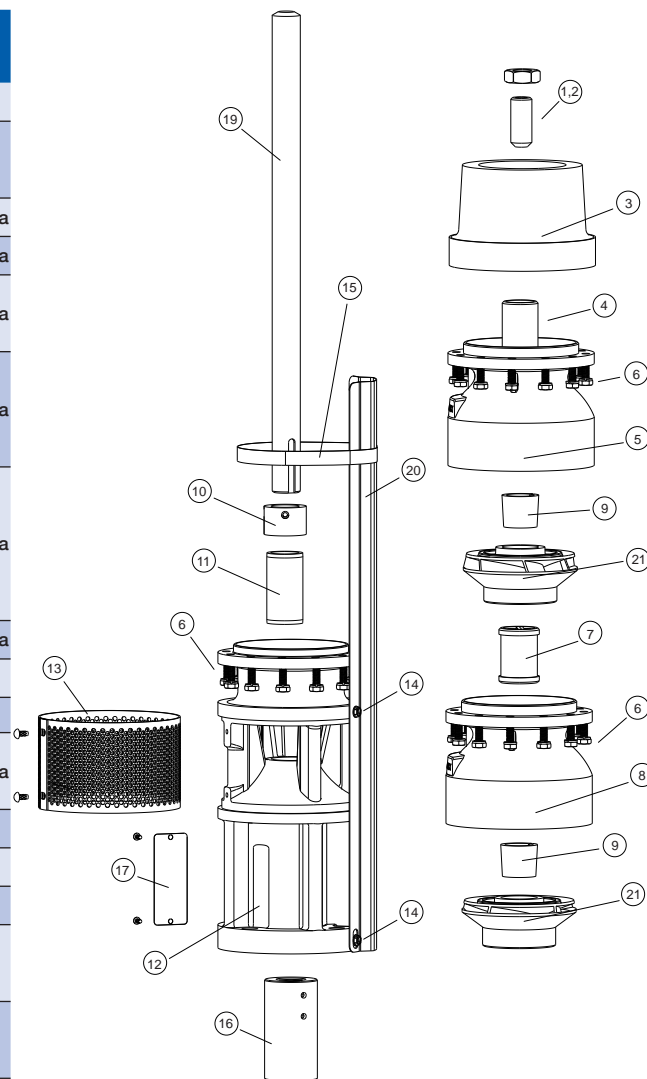


Recorte	Diámetro A	Ángulo C
A	4.055" 103.0 mm	15.5 °
B	3.866" 98.2 mm	15.5 °
C	3.681" 93.5 mm	15.5 °

Bombas Turbina Sumergible

Lista de Partes para Modelo 90STS5 de 5"

No. Art.	Descripción de la Parte	Número de Parte	Cantidad
1,2	Perno de Empuje/Kit de Tuercas	305471553	1
3	Descarga 3" NPT (Sin Buje Superior)	305472203	1
	Descarga 4" NPT (Sin Buje Superior)	305472205	
4	Buje Superior - Bronce (Incluido en 5)	305472207	Según se pida
5	Tazón Superior con Buje Superior de Bronce	305472208	Según se pida
6	Kit de Pernos para Tazón (12 piezas)	305472210	Según se pida
	Kit de Pernos para Tazón (1000 piezas)	305471550	
7	Buje del Tazón 5"/6" - Bronce (Incluido en 8)	305471387	Según se pida
	Buje del Tazón 5"/6" - Caucho (Incluido en 8)	305471398	
	Buje del Tazón 5"/6" - Viton (Incluido en 8)	305471399	
8	Ensamble de Tazón y Buje - Bronce	305472211	Según se pida
	Ensamble de Tazón y Buje - Caucho	305472212	
	Ensamble de Tazón y Buje - Viton	305472213	
	Tazón Solo (sin Buje instalado)	305472214	
9	Kit de Manguito Cónico de Fijación (Incluido en 10)	305471372	Según se pida
10	Cubierta para Arena con Tornillos de Fijación	305471374	1
11	Buje de Soporte del Motor - Bronce (Incluido en 14)	305471389	1
12	Soporte de Motor con Buje de Bronce de 4"	305472501	Según se pida
	Soporte de Motor con Buje de Bronce de 6"	305472220	
13	Rejilla de Succión con Tornillos	305472222	1
14	Kit de Tronillos para Guardacable de 5" (4 piezas)	305472241	1
15	Sujetador del Guardacable 5"	305472243	1
16	Acoplamiento de 4"	305471002	1
	Acoplamiento de 6"	305471402	
17	Kit de Pernos para el Motor de 4"	305360901	1
	Kit de Pernos para el Motor de 6"	305352901	
17	Placa de Instalación con Tornillos Auto-roscantes	305418901	1
	Manual de Usuario	106089101	1

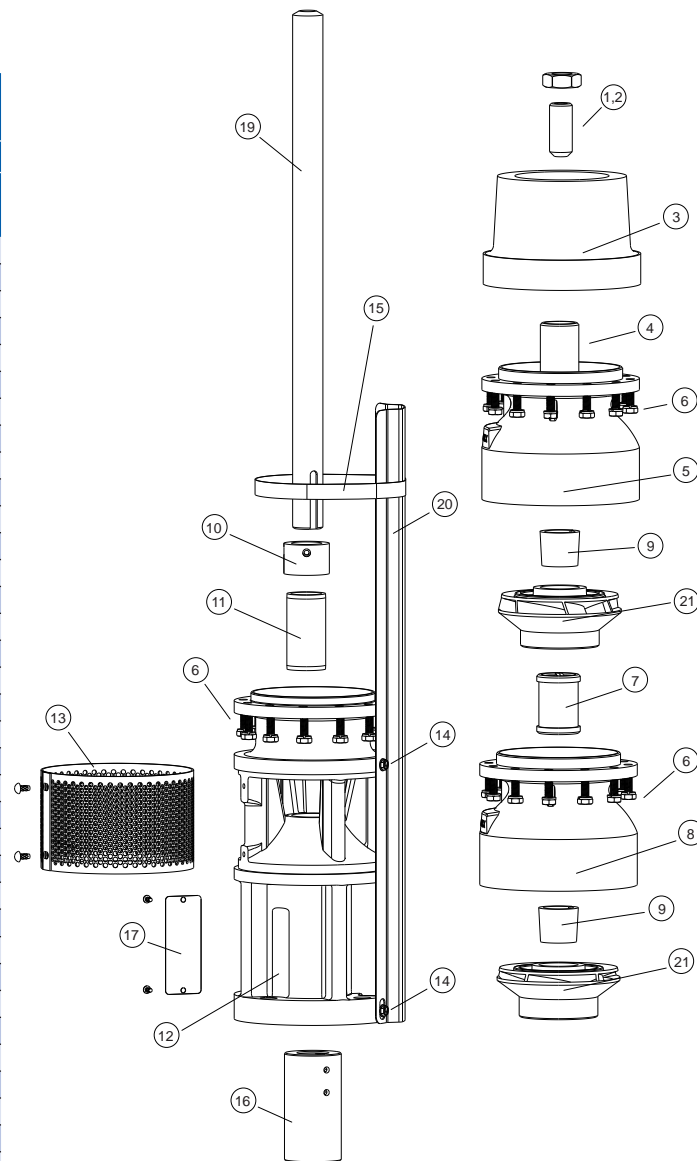


Impulsor					
No. Art.	Descripción	Diámetro (in)	Diámetro (mm)	Ángulo (Grados)	Kit c/ Manguito
21	Recorte A	4.055	103.0	15.5 °	305472223
	Recorte B	3.866	98.2	15.5 °	305472224
	Recorte C	3.681	93.5	15.5 °	305472225

Nota: La información del eje y del guardacable se encuentran en la siguiente página

Lista de Partes para Modelo 90STS5 de 5"

Eje de 5" x 6"					
Bomba de 5" con Soporte de Motor de 6"					
No. Artículo	Etapas	Largo (in)	Largo (mm)	Número de Parte	
				Acero Inox. 416	Cromo Templado
1	13.14	334	305472244	305472283	
2	17.14	435	305472245	305472284	
3	21.14	537	305472246	305472285	
4	25.14	639	305472247	305472286	
5	29.14	740	305472248	305472287	
6	33.14	842	305472249	305472288	
7	37.14	943	305472250	305472289	
8	41.14	1045	305472251	305472290	
9	45.14	1147	305472252	305472291	
10	49.14	1248	305472253	305472292	
11	53.14	1350	305472254	305472293	
12	57.14	1451	305472255	305472294	
13	61.14	1553	305472256	305472295	
14	65.14	1655	305472257	305472296	
15	69.14	1756	305472258	305472297	
16	73.14	1858	305472259	305472298	
17	77.14	1959	305472260	305472299	
18	81.14	2061	305472261	305472300	
19	85.14	2163	305472262	305472301	
20	89.14	2264	305472263	305472302	
21	93.14	2366	305472264	305472303	
22	97.14	2467	305472265	305472304	
23	101.14	2569	305472266	305472305	
24	105.14	2671	305472267	305472306	
25	109.14	2772	305472268	305472307	
26	113.14	2874	305472269	305472308	
27	117.14	2975	305472270	305472309	
28	121.14	3077	305472271	305472310	
29	125.14	3179	305472272	305472311	
30	129.14	3280	305472273	305472312	
31	133.14	3382	305472274	305472313	
32	137.14	3483	305472275	305472314	
33	141.14	3585	305472276	305472315	
34	145.14	3687	305472277	305472316	
35	149.14	3788	305472278	305472317	
36	153.14	3890	305472279	305472318	
37	157.14	3991	305472280	305472319	
38	161.14	4093	305472281	305472320	
39	165.14	4195	305472282	305472321	

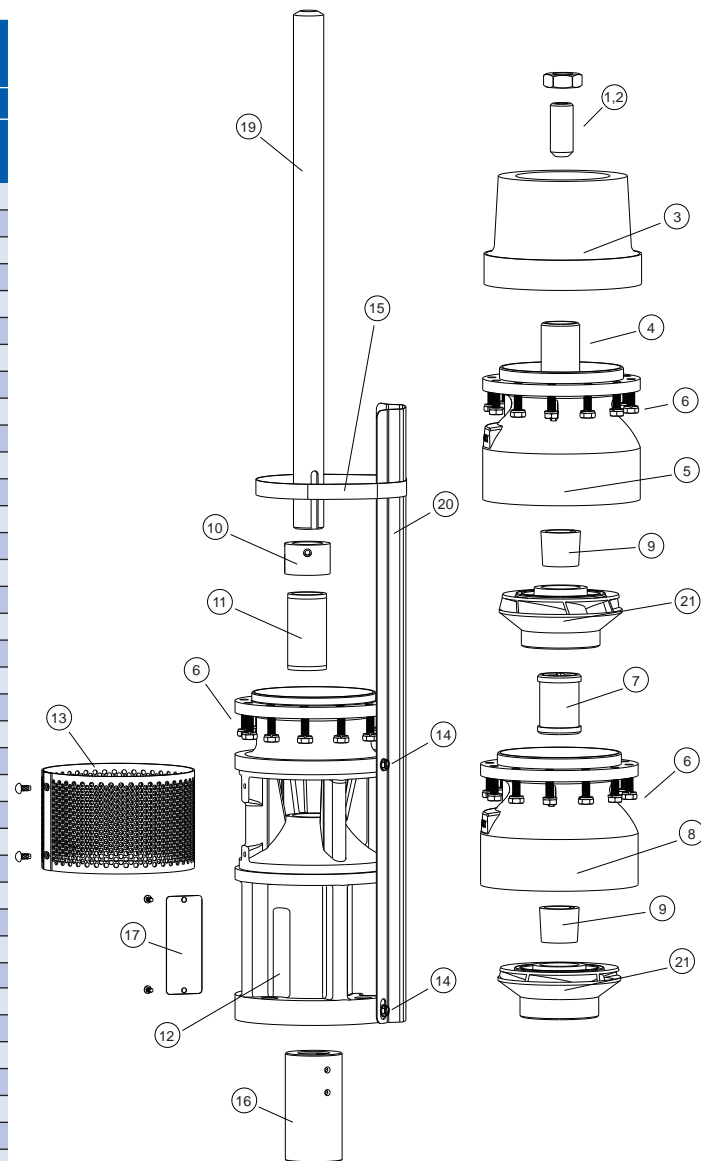


Bombas Turbina Sumergible

Lista de Partes para Modelo 90STS5 de 5"

Guardacable de 5" x 6" (Pre-cortado) Bomba de 5" con Soporte de Motor de 6"					
No. Artículo	Etapas	Largo (in)	Largo (mm)	Número del Guardacable	
				No. de Orden	2da Pieza (Según se pida)
20	1	16.31	414	305472388	N/A
	2	20.31	516	305472389	N/A
	3	24.31	617	305472390	N/A
	4	28.31	719	305472391	N/A
	5	32.31	821	305472392	N/A
	6	36.31	922	305472393	N/A
	7	40.31	1024	305472394	N/A
	8	44.31	1125	305472395	N/A
	9	48.31	1227	305472396	N/A
	10	52.31	1329	305472397	N/A
	11	56.31	1430	305472398	N/A
	12	60.31	1532	305472399	N/A
	13	64.31	1633	305472400	N/A
	14	68.31	1735	305472401	N/A
	15	72.31	1837	305472402	N/A
	16	76.31	1938	305472403	N/A
	17	80.31	2040	305472404	N/A
	18	84.31	2141	305472405	N/A
	19	88.31	2243	305472406	N/A
	20	92.31	2345	305472407	N/A
	21	96.31	2446	305472408	N/A
	22	100.31	2548	305472409	N/A
	23	104.31	2649	305472410	N/A
	24	108.31	2751	305472411	N/A
	25	112.31	2853	305472412	N/A
	26	116.31	2954	305472413	N/A
	27	120.00	3048	305472414	N/A
	28	20.81*	529*	305472445	305472415
	29	24.81*	630*	305472445	305472416
	30	28.81*	732*	305472445	305472417
	31	32.81*	833*	305472445	305472418
	32	36.81*	935*	305472445	305472419
	33	40.81*	1037*	305472445	305472420
	34	44.81*	1138*	305472445	305472421
	35	48.81*	1240*	305472445	305472422
	36	52.81*	1341*	305472445	305472423
	37	56.81*	1443*	305472445	305472424
	38	60.81*	1545*	305472445	305472425
	39	64.81*	1646*	305472445	305472426

* La longitud del guardacable equivale a la longitud de la 2da pieza.
La longitud de 305472445 equivale a 103.50 in (2629 mm).



Guardacable de 5"				
No. Artículo	Descripción	Largo (in)	Largo (mm)	Número de parte
20	Guardacable (Sección de 10 ft.)	120	3048	305472242

Eje de Acero Inox. 416 de 5" & 6" (Doble Punta)		
Número de parte	Largo (ft)	Largo (m)
305471363	4	1.21
305471364	6	1.83
305471365	8	2.44
305471366	10	3.05

Rendimiento del Modelo 120STS5

Información sobre Dimensiones

Potencia		Etapas	Recorte	Tamaño del motor	Largo de la bomba		MD*		Peso Motor		Peso Bomba	
HP	kW				in	mm	in	mm	lbs	kg	lbs	kg
5	3.7	3	3A	6"	26.1	663	5.44	138	86.0	39	57.7	26.2
7.5	5.5	5	2A 3B	6"	34.1	866	5.44	138	99.0	44.9	74.9	34
10	7.5	6	6A	6"	38.1	968	5.44	138	103.4	46.9	83.5	37.9
15	11	9	9A	6"	50.1	1273	5.44	138	114.0	51.7	109.3	46.9
20	15	12	12A	6"	62.1	1577	5.44	138	126.1	57.2	135.1	61.3

Nota: *MD diámetro = Motor Franklin Electric, M = Longitud Máxima de Motor Franklin Electric

Bombas Turbina Sumergible de 5"

GPM	Potencia		Etapas	Tamaño Recorte	Tamaño de Montaje del Motor	Tamaño Descarga	No. de Orden	Descripción	Peso	
	HP	kW							lbs	kg
120	5	3.7	3	3A	6"	3" NPT	97050120103	120STS5D5A-0363	70	31.8
	7.5	5.5	5	2A 3B	6"	3" NPT	97050120105	120STS7D5X-0563	89	40.4
	10	7.5	6	6A	6"	3" NPT	97050120106	120STS10D5A-0663	98	44.5
	15	11	9	9A	6"	3" NPT	97050120109	120STS15D5A-0963	126	57.2
	20	15	12	12A	6"	3" NPT	97050120112	120STS20D5A-1263	154	69.9

Especificaciones

Diámetro Interno Mínimo del Pozo	6"
Sumergencia Mínima Arriba de la Succión	10 Pies
Descarga	3" o 4" NPT
Presión Máxima de Trabajo	Estándar : 675 psi

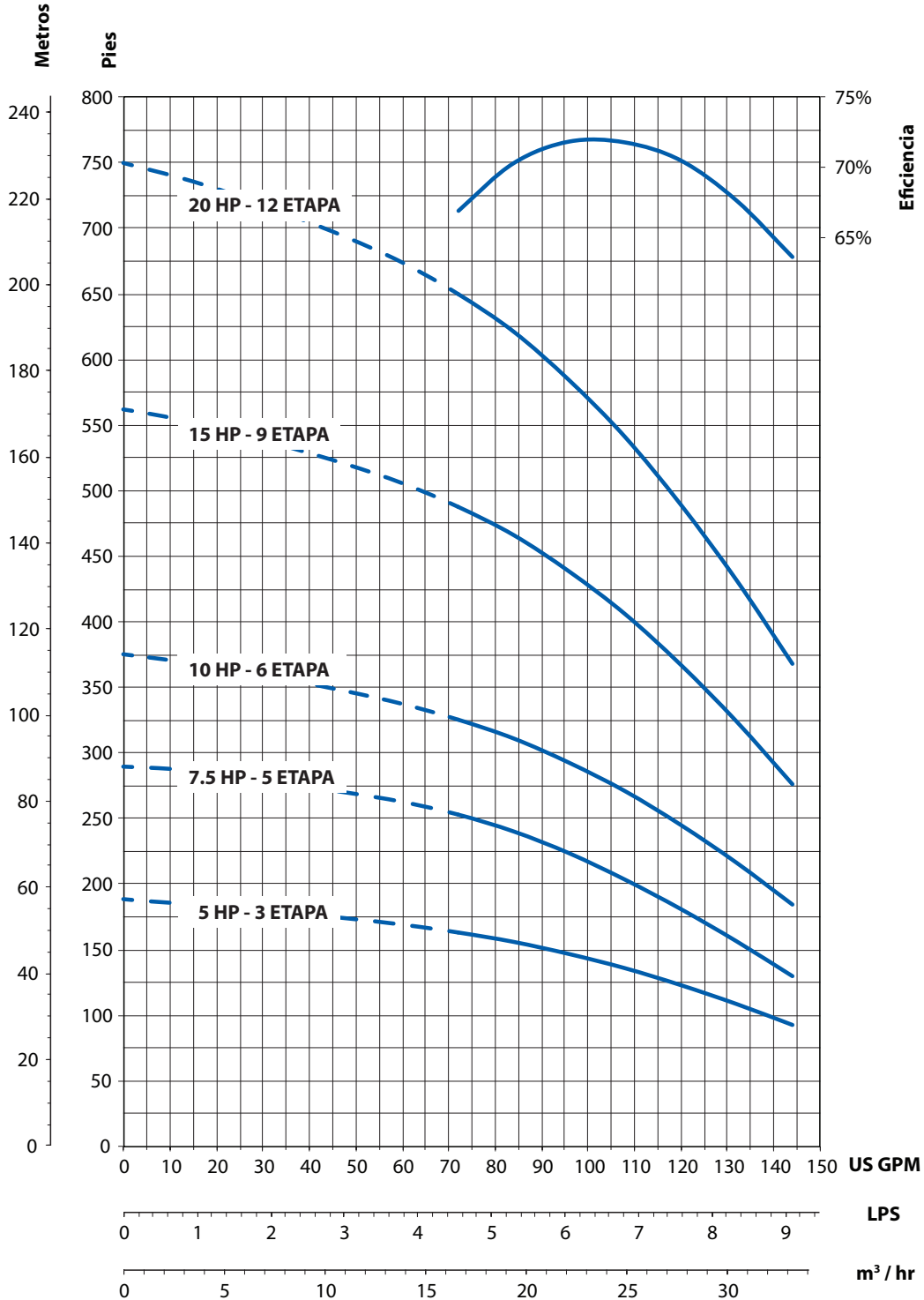
Nota: Consulte los requerimientos de enfriamiento del motor en los datos del manual AIM de Franklin Electric

Materiales de Construcción

Nombre de Parte	Nombre Común del Material	Número de Espec. de Material
Soporte de Descarga	Hierro Dúctil	ASTM A536 65-45-12
Tazón Superior	Hierro Dúctil	ASTM A536 65-45-12
Tazón Intermedio	Hierro Dúctil	ASTM A536 65-45-12
Bujes, Descarga y Succión	Bronce	ASTM 8584 C89835
Impulsor	Acero Inoxidable 304	ASTM A743/A743M CF8
Eje de la Bomba	Acero Inoxidable 416	ASTM A582 S41600
Soporte de Succión	Hierro Dúctil	ASTM A536 65-45-12
Buje del Tazón	Caucho	Caucho
Collarín de Arena	Acero Inoxidable 300	ASTM A666
Rejilla de Succión	Acero Inoxidable 302	ASTM A240 S30200
Guardacable	Acero Inoxidable 300	ASTM A666
Acoplamiento del Eje	Acero Inoxidable 416	ASTM A582 S41600
Perno de Empuje	Acero Inoxidable 300	ASTM A666
Manguito Cónico de Fijación	Acero Inoxidable 416	ASTM A582 S41600
Pernos	Acero Inoxidable 300	ASTM A666
Sujetador del Guardacable	Acero Inoxidable 300	

Nota: Opciones disponibles para buje del tazón y eje. Contacte servicio al cliente para opciones disponibles.

Rendimiento del Modelo 120STS5



Nota: Rendimiento basado en:
 -Agua dulce, 68 °F (20° C)
 -Motor de 6" 5-40 hp / 3450 rpm

— Rango de operación recomendado



Rendimiento del Modelo 120STS5

Información sobre Dimensiones

Potencia		Etapas	Recorte	Tamaño del motor	Largo de la bomba		MD*		Peso Motor		Peso Bomba	
HP	kW				in	mm	in	mm	lbs	kg	lbs	kg
25	18.5	15	15A	6"	74.1	1882	5.44	138	140.0	63.5	160.9	73.0
30	22	18	18A	6"	86.1	2187	5.44	138	154.1	69.9	186.7	84.7
40	30	24	24A	6"	110.1	2797	5.44	138	182.1	82.6	238.3	108.1
50	37	30	30A	6"	134.1	3406	5.44	138	263.5	119.5	289.9	131.5
60	45	36	36A	6"	158.1	4016	5.44	138	291.5	132.2	341.5	154.9

Nota: *MD diámetro = Motor Franklin Electric, M = Longitud Máxima de Motor Franklin Electric

Bombas Turbina Sumergible de 5"

GPM	Potencia		Etapas	Tamaño Recorte	Tamaño de Montaje del Motor	Tamaño Descarga	No. de Orden	Descripción	Peso	
	HP	kW							lbs	kg
120	25	18.5	15	15A	6"	3" NPT	97050120115	120STS25D5A-1563	207	93.9
	30	22	18	18A	6"	3" NPT	97050120118	120STS30D5A-1863	243	110.2
	40	30	24	24A	6"	3" NPT	97050120124	120STS40D5A-2463	313	142
	50	37	30	30A	6"	3" NPT	97050120130	120STS50D5A-3063	390	176.9
	60	45	36	36A	6"	3" NPT	97050120136	120STS60D5A-3663	442	200.5

Especificaciones

Diámetro Interno Mínimo del Pozo	6"
Sumergencia Mínima Arriba de la Succión	10 Pies
Descarga	3" o 4" NPT
Presión Máxima de Trabajo	Estándar: 675 psi

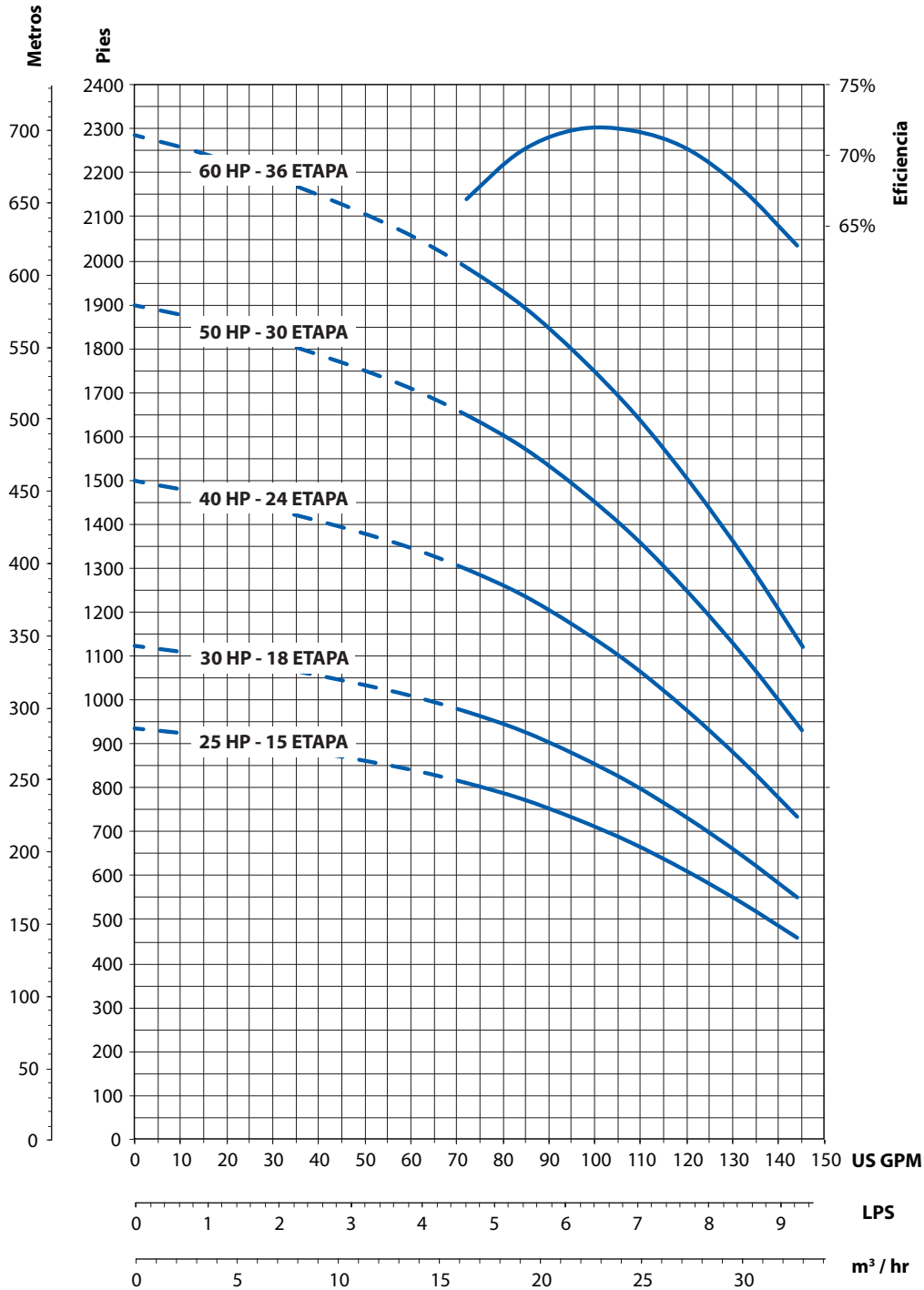
Nota: Consulte los requerimientos de enfriamiento del motor en los datos del manual AIM de Franklin Electric

Materiales de Construcción

Nombre de Parte	Nombre Común del Material	Número de Espec. de Material
Soporte de Descarga	Hierro Dúctil	ASTM A536 65-45-12
Tazón Superior	Hierro Dúctil	ASTM A536 65-45-12
Tazón Intermedio	Hierro Dúctil	ASTM A536 65-45-12
Bujes, Descarga y Succión	Bronce	ASTM 8584 C89835
Impulsor	Acero Inoxidable 304	ASTM A743/A743M CF8
Eje de la Bomba	Acero Inoxidable 416	ASTM A582 S41600
Soporte de Succión	Hierro Dúctil	ASTM A536 65-45-12
Buje del Tazón	Caucho	Caucho
Collarín de Arena	Acero Inoxidable 300	ASTM A666
Rejilla de Succión	Acero Inoxidable 302	ASTM A240 S30200
Guardacable	Acero Inoxidable 300	ASTM A666
Acoplamiento del Eje	Acero Inoxidable 416	ASTM A582 S41600
Perno de Empuje	Acero Inoxidable 300	ASTM A666
Manguito Cónico de Fijación	Acero Inoxidable 416	ASTM A582 S41600
Pernos	Acero Inoxidable 300	ASTM A666
Sujetador del Guardacable	Acero Inoxidable 300	

Nota: Opciones disponibles para buje del tazón y eje. Contacte servicio al cliente para opciones disponibles.

Rendimiento del Modelo 120STS5



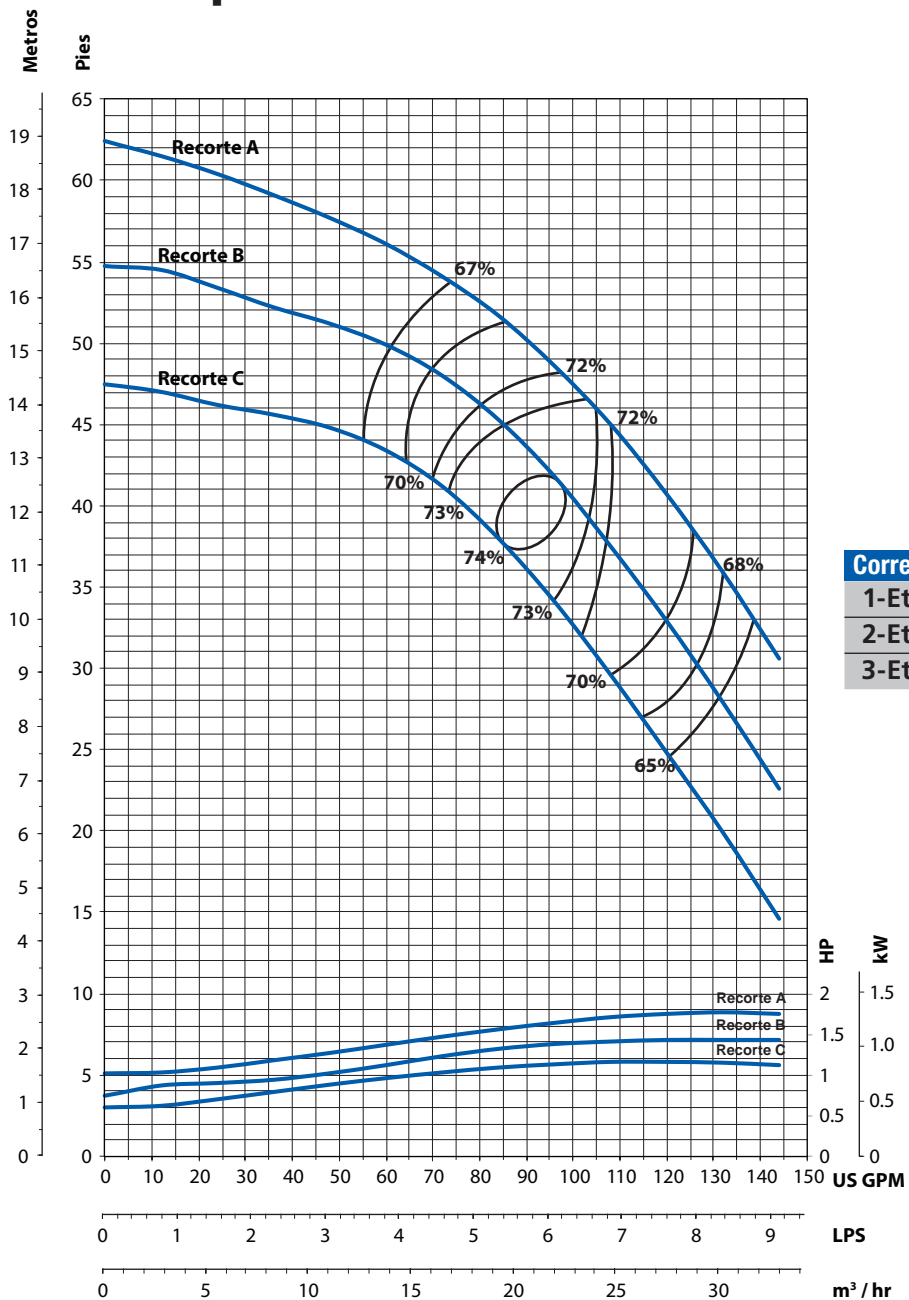
— Rango de operación recomendado

Nota: Rendimiento basado en:
 - Agua dulce, 68 °F (20° C)
 - Motor de 6" 5-40 hp / 3450 rpm
 Motor de 6" 50 hp / 3475 rpm
 Motor de 6" 60 hp / 3480 rpm



Rendimiento del Modelo 120STS5

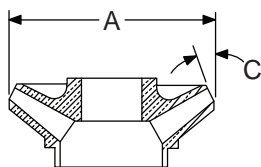
Rendimiento de una Etapa



Corrección de Eficiencia	
1-Etapa	6%
2-Etapa	1%
3-Etapa	0%

Nota: Las eficiencias son típicas no garantizadas. Se requiere corrección de eficiencia para baja cuenta de etapas. Las bombas están diseñadas con el propósito de utilizar parte del factor de servicio del motor, el cual es 1.15. Nominal RPM: 3450

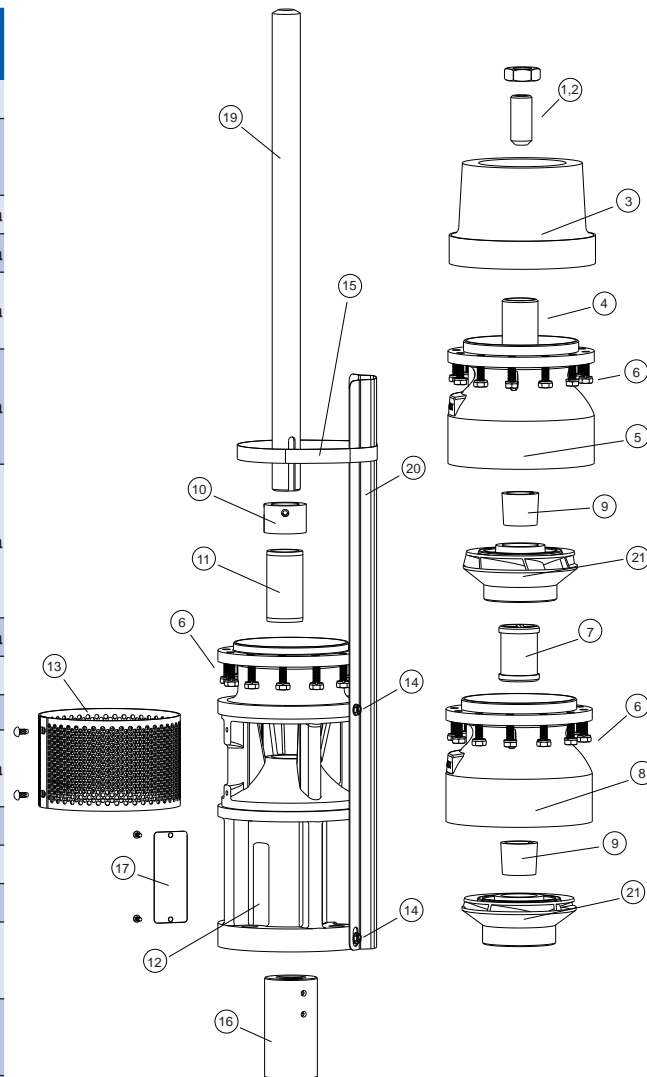
Dimensiones del Impulsor



Recorte	Diámetro A	Ángulo C
A	4.055" 103.0 mm	15.5 °
B	3.866" 98.2 mm	15.5 °
C	3.681" 93.5 mm	15.5 °

Lista de Partes para Modelo 120STS5 de 5"

No. Art.	Descripción de la Parte	Número de Parte	Cantidad
1,2	Perno de Empuje/Kit de Tuercas	305471553	1
3	Descarga 3" NPT (Sin Buje Superior)	305472203	1
	Descarga 4" NPT (Sin Buje Superior)	305472205	
4	Buje Superior - Bronce (Incluido en 5)	305472207	Según se pida
5	Tazón Superior con Buje Superior de Bronce	305472208	Según se pida
6	Kit de Pernos para Tazón (12 piezas)	305472210	Según se pida
	Kit de Pernos para Tazón (1000 piezas)	305471550	
7	Buje del Tazón 5"/6" - Bronce (Incluido en 8)	305471387	Según se pida
	Buje del Tazón 5"/6" - Caucho (Incluido en 8)	305471398	
	Buje del Tazón 5"/6" - Vitton (Incluido en 8)	305471399	
8	Ensamble de Tazón y Buje - Bronce	305472211	Según se pida
	Ensamble de Tazón y Buje - Caucho	305472212	
	Ensamble de Tazón y Buje - Vitton	305472213	
	Tazón Solo (sin Buje instalado)	305472214	
9	Kit de Manguito Cónico de Fijación (Incluido en 10)	305471372	Según se pida
10	Cubierta para Arena con Tornillos de Fijación	305471374	1
11	Buje de Soporte del Motor - Bronce (Incluido en 14)	305471389	1
12	Soporte de Motor con Buje de Bronce de 4"	305472501	Según se pida
	Soporte de Motor con Buje de Bronce de 6"	305472220	
13	Rejilla de Succión con Tornillos	305472222	1
14	Kit de Tronillos para Guardacable de 5" (4 piezas)	305472241	1
15	Sujetador del Guardacable 5"	305472243	1
16	Acoplamiento de 4"	305471002	1
	Acoplamiento de 6"	305471402	
	Kit de Pernos para el Motor de 4"	305360901	1
	Kit de Pernos para el Motor de 6"	305352901	
17	Placa de Instalación con Tornillos Auto-roscantes	305418901	1
	Manual de Usuario	106089101	1

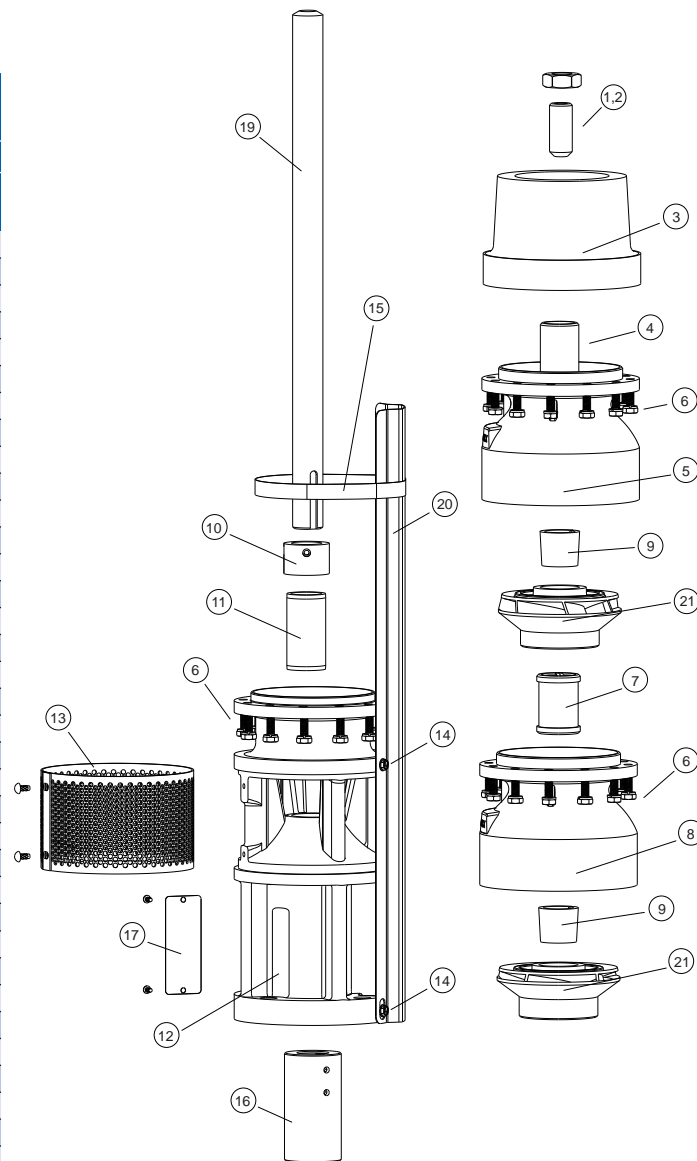


Impulsor					
No. Art.	Descripción	Diámetro (in)	Diámetro (mm)	Ángulo (Grados)	Kit c/ Manguito
21	Recorte A	4.055	103.0	15.5 °	305472226
	Recorte B	3.866	98.2	15.5 °	305472227
	Recorte C	3.681	93.5	15.5 °	305472228

Nota: La información del eje y del guardacable se encuentran en la siguiente página

Lista de Partes para Modelo 120STS5 de 5"

Eje de 5" x 6"					
Bomba de 5" con Soporte de Motor de 6"					
No. Artículo	Etapas	Largo (in)	Largo (mm)	Número de Parte	
				Acero Inox. 416	Cromo Templado
19	1	13.14	334	305472244	305472283
	2	17.14	435	305472245	305472284
	3	21.14	537	305472246	305472285
	4	25.14	639	305472247	305472286
	5	29.14	740	305472248	305472287
	6	33.14	842	305472249	305472288
	7	37.14	943	305472250	305472289
	8	41.14	1045	305472251	305472290
	9	45.14	1147	305472252	305472291
	10	49.14	1248	305472253	305472292
	11	53.14	1350	305472254	305472293
	12	57.14	1451	305472255	305472294
	13	61.14	1553	305472256	305472295
	14	65.14	1655	305472257	305472296
	15	69.14	1756	305472258	305472297
	16	73.14	1858	305472259	305472298
	17	77.14	1959	305472260	305472299
	18	81.14	2061	305472261	305472300
	19	85.14	2163	305472262	305472301
	20	89.14	2264	305472263	305472302
	21	93.14	2366	305472264	305472303
	22	97.14	2467	305472265	305472304
	23	101.14	2569	305472266	305472305
	24	105.14	2671	305472267	305472306
	25	109.14	2772	305472268	305472307
	26	113.14	2874	305472269	305472308
	27	117.14	2975	305472270	305472309
	28	121.14	3077	305472271	305472310
	29	125.14	3179	305472272	305472311
	30	129.14	3280	305472273	305472312
	31	133.14	3382	305472274	305472313
	32	137.14	3483	305472275	305472314
	33	141.14	3585	305472276	305472315
	34	145.14	3687	305472277	305472316
	35	149.14	3788	305472278	305472317
	36	153.14	3890	305472279	305472318
	37	157.14	3991	305472280	305472319
	38	161.14	4093	305472281	305472320
	39	165.14	4195	305472282	305472321

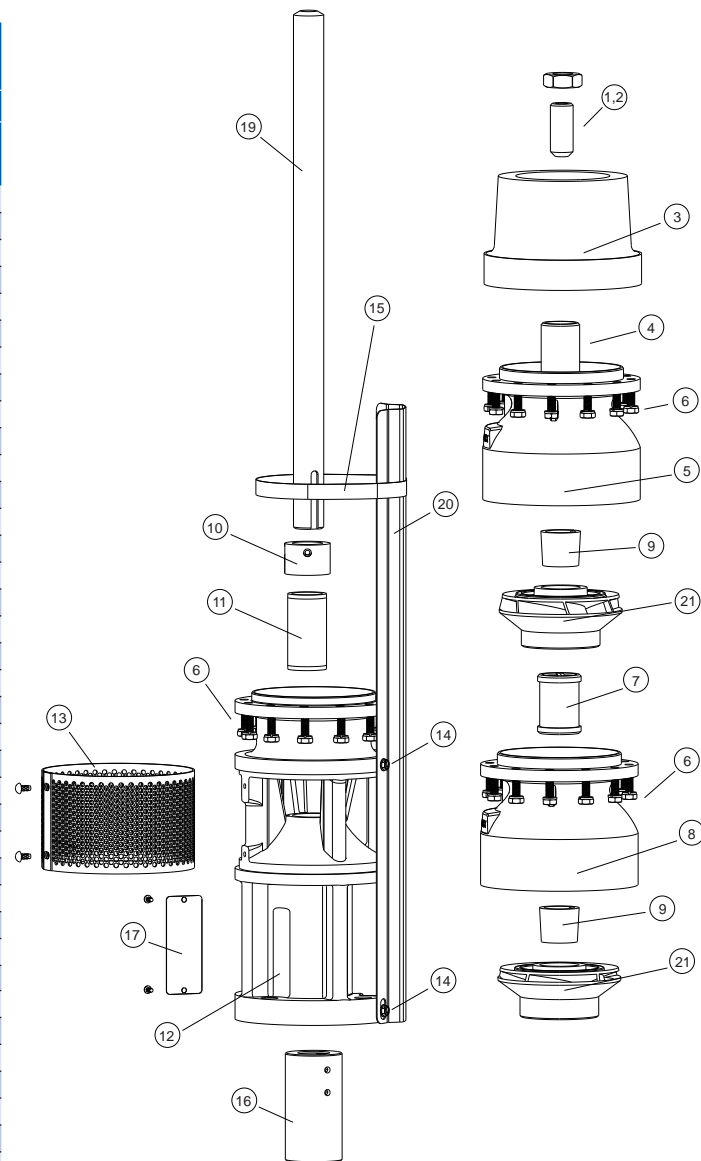


Bombas Turbina Sumergible

Lista de Partes para Modelo 120STS5 de 5"

Guardacable de 5" x 6" (Pre-cortado) Bomba de 5" con Soporte de Motor de 6"					
No. Artículo	Etapas	Largo (in)	Largo (mm)	Número del Guardacable	
				No. de Orden	2da Pieza (Según se pida)
20	1	16.31	414	305472388	N/A
	2	20.31	516	305472389	N/A
	3	24.31	617	305472390	N/A
	4	28.31	719	305472391	N/A
	5	32.31	821	305472392	N/A
	6	36.31	922	305472393	N/A
	7	40.31	1024	305472394	N/A
	8	44.31	1125	305472395	N/A
	9	48.31	1227	305472396	N/A
	10	52.31	1329	305472397	N/A
	11	56.31	1430	305472398	N/A
	12	60.31	1532	305472399	N/A
	13	64.31	1633	305472400	N/A
	14	68.31	1735	305472401	N/A
	15	72.31	1837	305472402	N/A
	16	76.31	1938	305472403	N/A
	17	80.31	2040	305472404	N/A
	18	84.31	2141	305472405	N/A
	19	88.31	2243	305472406	N/A
	20	92.31	2345	305472407	N/A
	21	96.31	2446	305472408	N/A
	22	100.31	2548	305472409	N/A
	23	104.31	2649	305472410	N/A
	24	108.31	2751	305472411	N/A
	25	112.31	2853	305472412	N/A
	26	116.31	2954	305472413	N/A
	27	120.00	3048	305472414	N/A
	28	20.81*	529*	305472445	305472415
	29	24.81*	630*	305472445	305472416
	30	28.81*	732*	305472445	305472417
	31	32.81*	833*	305472445	305472418
	32	36.81*	935*	305472445	305472419
	33	40.81*	1037*	305472445	305472420
	34	44.81*	1138*	305472445	305472421
	35	48.81*	1240*	305472445	305472422
	36	52.81*	1341*	305472445	305472423
	37	56.81*	1443*	305472445	305472424
	38	60.81*	1545*	305472445	305472425
	39	64.81*	1646*	305472445	305472426

* La longitud del guardacable equivale a la longitud de la 2da pieza.
La longitud de 305472445 equivale a 103.50 in (2629 mm).



Guardacable de 5"				
No. Artículo	Descripción	Largo (in)	Largo (mm)	Número de parte
20	Guardacable (Sección de 10 ft.)	120	3048	305472242

Eje de Acero Inox. 416 de 5" & 6" (Doble Punta)		
Número de parte	Largo (ft)	Largo (m)
305471363	4	1.21
305471364	6	1.83
305471365	8	2.44
305471366	10	3.05

Rendimiento del Modelo 150STS5

Información sobre Dimensiones

Potencia		Etapas	Recorte	Tamaño del motor	Largo de la bomba		MD*		Peso Motor		Peso Bomba	
HP	kW				in	mm	in	mm	lbs	kg	lbs	kg
5	3.7	2	2A	6"	22.1	561	5.44	138	86.0	39	49.1	22.3
7.5	5.5	3	3A	6"	26.1	663	5.44	138	99.0	44.9	57.7	26.2
10	7.5	4	4A	6"	30.1	765	5.44	138	103.4	46.9	66.3	30.1
15	11	6	6A	6"	38.1	968	5.44	138	114.0	51.7	83.5	37.9
20	15	8	8A	6"	46.1	1171	5.44	138	126.1	57.2	100.7	45.7

Nota: *MD diámetro = Motor Franklin Electric, M = Longitud Máxima de Motor Franklin Electric

Bombas Turbina Sumergible de 5"

GPM	Potencia		Etapas	Tamaño Recorte	Tamaño de Montaje del Motor	Tamaño Descarga	No. de Orden	Descripción	Peso	
	HP	kW							lbs	kg
150	5	3.7	2	2A	6"	3" NPT	97050150102	150STS5D5A-0263	62	28.1
	7.5	5.5	3	3A	6"	3" NPT	97050150103	150STS7D5A-0363	70	31.8
	10	7.5	4	4A	6"	3" NPT	97050150104	150STS10D5A-0463	79	35.8
	15	11	6	6A	6"	3" NPT	97050150106	150STS15D5A-0663	98	44.5
	20	15	8	8A	6"	3" NPT	97050150108	150STS20D5A-0863	117	53.1

Especificaciones

Diámetro Interno Mínimo del Pozo	6"
Sumergencia Mínima Arriba de la Succión	10 Pies
Descarga	3" o 4" NPT
Presión Máxima de Trabajo	Estándar: 675 psi

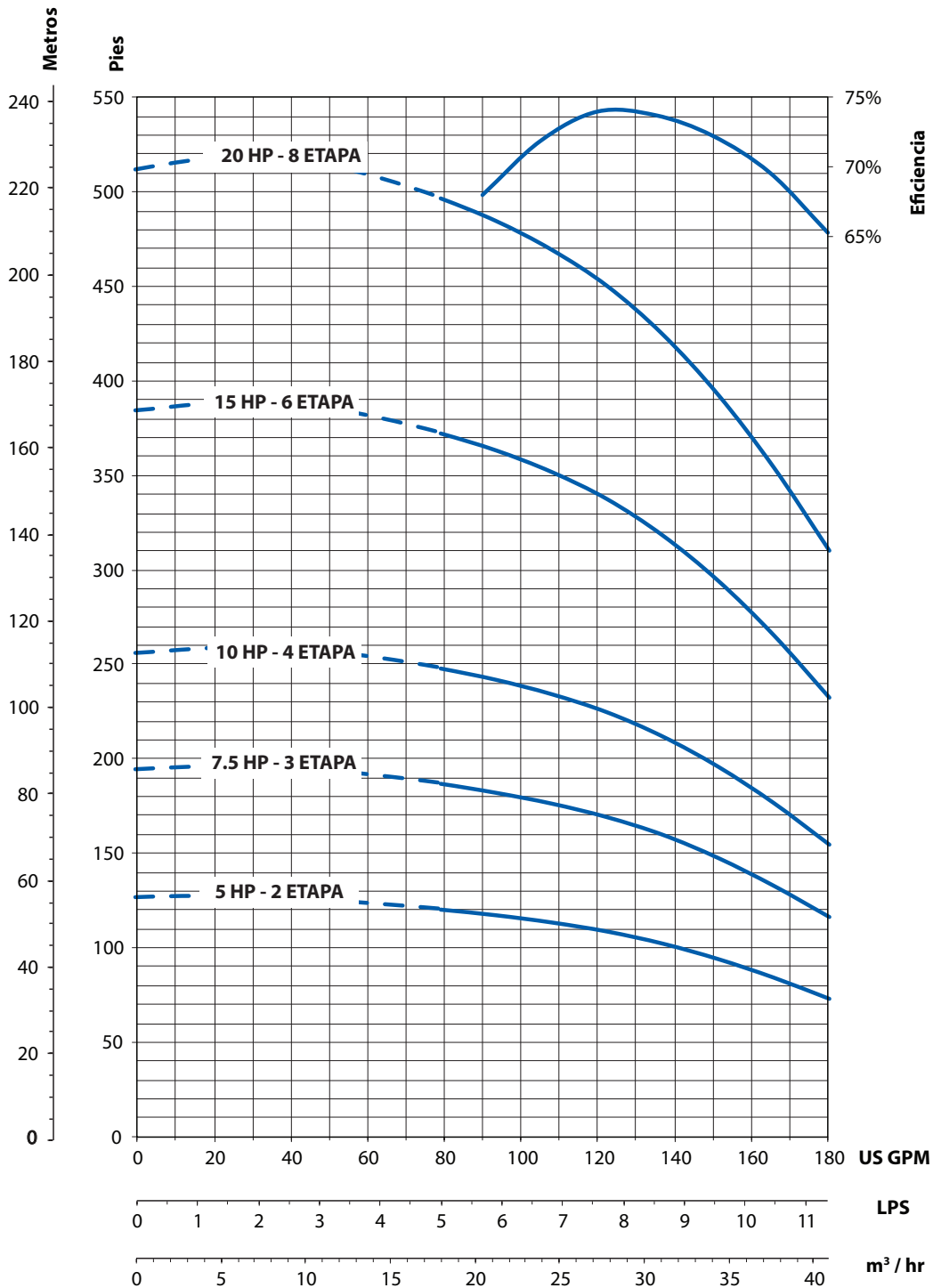
Nota: Consulte los requerimientos de enfriamiento del motor en los datos del manual AIM de Franklin Electric

Materiales de Construcción

Nombre de Parte	Nombre Común del Material	Número de Espec. de Material
Soporte de Descarga	Hierro Dúctil	ASTM A536 65-45-12
Tazón Superior	Hierro Dúctil	ASTM A536 65-45-12
Tazón Intermedio	Hierro Dúctil	ASTM A536 65-45-12
Bujes, Descarga y Succión	Bronce	ASTM 8584 C89835
Impulsor	Acero Inoxidable 304	ASTM A743/A743M CF8
Eje de la Bomba	Acero Inoxidable 416	ASTM A582 S41600
Soporte de Succión	Hierro Dúctil	ASTM A536 65-45-12
Buje del Tazón	Caucho	Caucho
Collarín de Arena	Acero Inoxidable 300	ASTM A666
Rejilla de Succión	Acero Inoxidable 302	ASTM A240 S30200
Guardacable	Acero Inoxidable 300	ASTM A666
Acoplamiento del Eje	Acero Inoxidable 416	ASTM A582 S41600
Perno de Empuje	Acero Inoxidable 300	ASTM A666
Manguito Cónico de Fijación	Acero Inoxidable 416	ASTM A582 S41600
Pernos	Acero Inoxidable 300	ASTM A666
Sujetador del Guardacable	Acero Inoxidable 300	

Nota: Opciones disponibles para buje del tazón y eje. Contacte servicio al cliente para opciones disponibles.

Rendimiento del Modelo 150STS5



Nota: Rendimiento basado en:
 -Agua dulce, 68 °F (20° C)
 -Motor de 6" 5-40 hp / 3450 rpm

— Rango de operación recomendado



Rendimiento del Modelo 150STS5

Información sobre Dimensiones

Potencia		Etapas	Recorte	Tamaño del motor	Largo de la bomba		MD*		Peso Motor		Peso Bomba	
HP	kW				in	mm	in	mm	lbs	kg	lbs	kg
25	18.5	10	10A	6"	54.1	1374	5.44	138	140.0	63.5	117.9	53.5
30	22	12	12A	6"	62.1	1577	5.44	138	154.1	69.9	135.1	61.3
40	30	16	16A	6"	78.1	1984	5.44	138	182.1	82.6	169.5	76.9
50	37	20	20A	6"	94.1	2390	5.44	138	263.5	119.5	203.9	92.5
60	45	25	20A 5B	6"	114.1	2898	5.44	138	291.5	132.2	246.9	112.0

Nota: *MD diámetro = Motor Franklin Electric, M = Longitud Máxima de Motor Franklin Electric

Bombas Turbina Sumergible de 5"

GPM	Potencia		Etapas	Tamaño Recorte	Tamaño de Montaje del Motor	Tamaño Descarga	No. de Orden	Descripción	Peso	
	HP	kW							lbs	kg
150	25	18.5	10	10A	6"	3" NPT	97050150110	150STS25D5A-1063	136	61.7
	30	22	12	12A	6"	3" NPT	97050150112	150STS30D5A-1263	154	69.9
	40	30	16	16A	6"	3" NPT	97050150116	150STS40D5A-1663	226	102.5
	50	37	20	20A	6"	3" NPT	97050150120	150STS50D5A-2063	269	122
	60	45	25	20A 5B	6"	3" NPT	97050150025	150STS60D5X-2563	321	145.6

Especificaciones

Diámetro Interno Mínimo del Pozo	6"
Sumergencia Mínima Arriba de la Succión	10 Pies
Descarga	3" o 4" NPT
Presión Máxima de Trabajo	Estándar: 675 psi

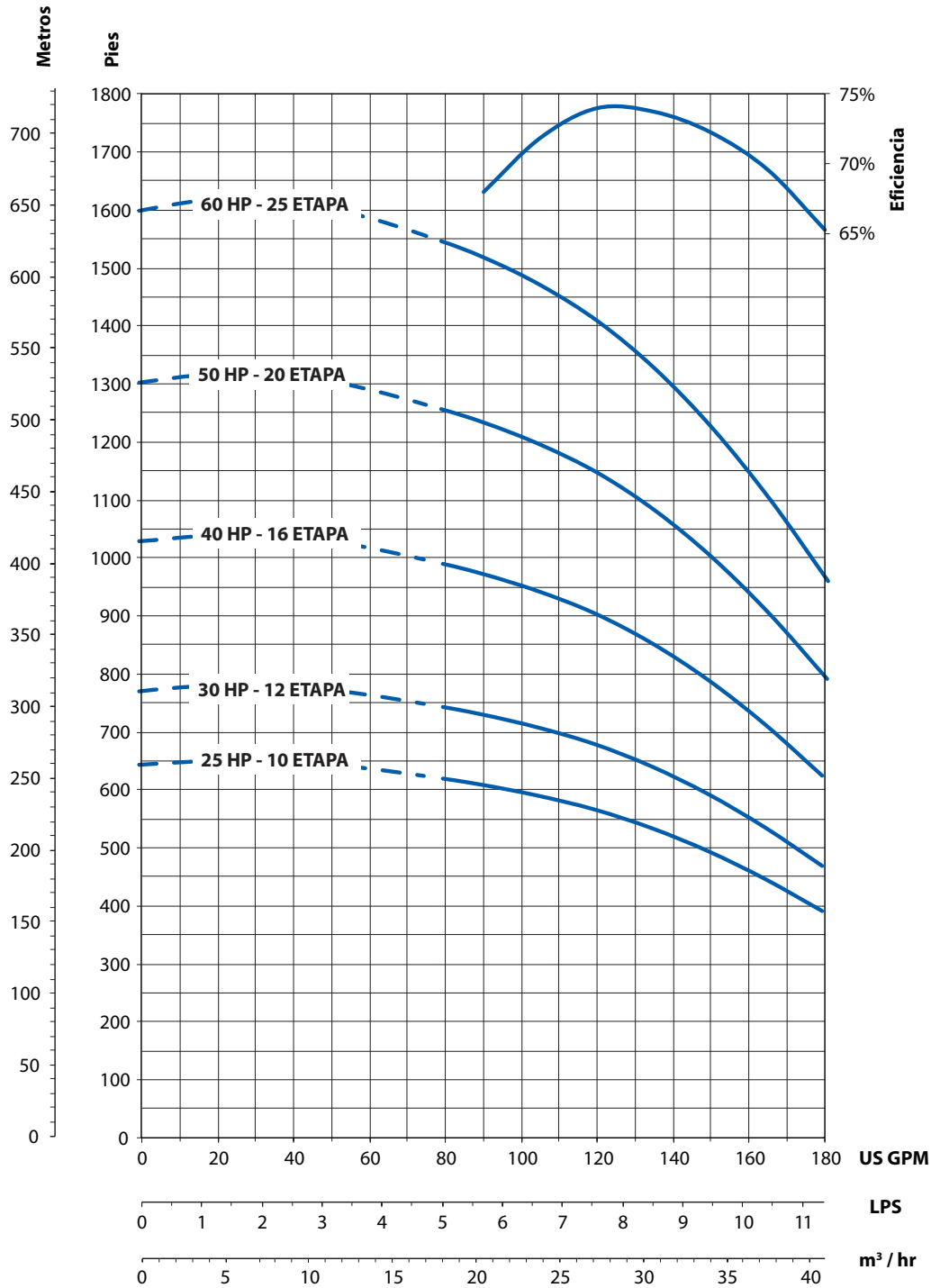
Nota: Consulte los requerimientos de enfriamiento del motor en los datos del manual AIM de Franklin Electric

Materiales de Construcción

Nombre de Parte	Nombre Común del Material	Número de Espec. de Material
Soporte de Descarga	Hierro Dúctil	ASTM A536 65-45-12
Tazón Superior	Hierro Dúctil	ASTM A536 65-45-12
Tazón Intermedio	Hierro Dúctil	ASTM A536 65-45-12
Bujes, Descarga y Succión	Bronce	ASTM 8584 C89835
Impulsor	Acero Inoxidable 304	ASTM A743/A743M CF8
Eje de la Bomba	Acero Inoxidable 416	ASTM A582 S41600
Soporte de Succión	Hierro Dúctil	ASTM A536 65-45-12
Buje del Tazón	Caucho	Caucho
Collarín de Arena	Acero Inoxidable 300	ASTM A666
Rejilla de Succión	Acero Inoxidable 302	ASTM A240 S30200
Guardacable	Acero Inoxidable 300	ASTM A666
Acoplamiento del Eje	Acero Inoxidable 416	ASTM A582 S41600
Perno de Empuje	Acero Inoxidable 300	ASTM A666
Manguito Cónico de Fijación	Acero Inoxidable 416	ASTM A582 S41600
Pernos	Acero Inoxidable 300	ASTM A666
Sujetador del Guardacable	Acero Inoxidable 300	

Nota: Opciones disponibles para buje del tazón y eje. Contacte servicio al cliente para opciones disponibles.

Rendimiento del Modelo 150STS5



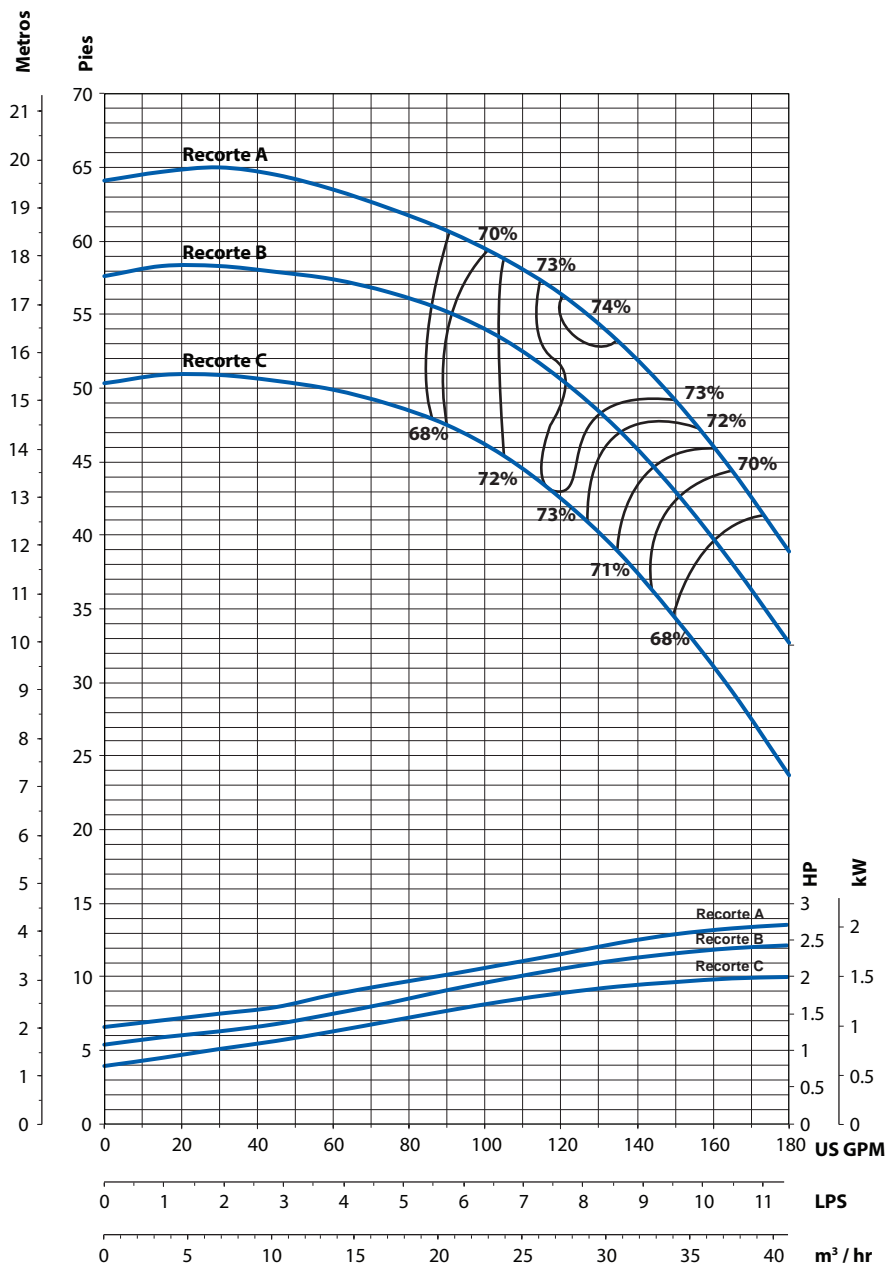
Nota: Rendimiento basado en:
 - Agua dulce, 68 °F (20° C)
 - Motor de 6" 5-40 hp / 3450 rpm
 Motor de 6" 50 hp / 3475 rpm
 Motor de 6" 60 hp / 3480 rpm

— Rango de operación recomendado



Rendimiento del Modelo 150STS5

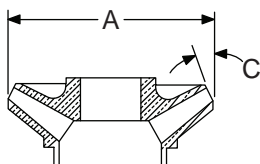
Rendimiento de una Etapa



Corrección de Eficiencia	
1-Etapa	6%
2-Etapa	2%
3-Etapa	0%

Nota: Las eficiencias son típicas no garantizadas. Se requiere corrección de eficiencia para baja cuenta de etapas. Las bombas están diseñadas con el propósito de utilizar parte del factor de servicio del motor, el cual es 1.15. Nominal RPM: 3450

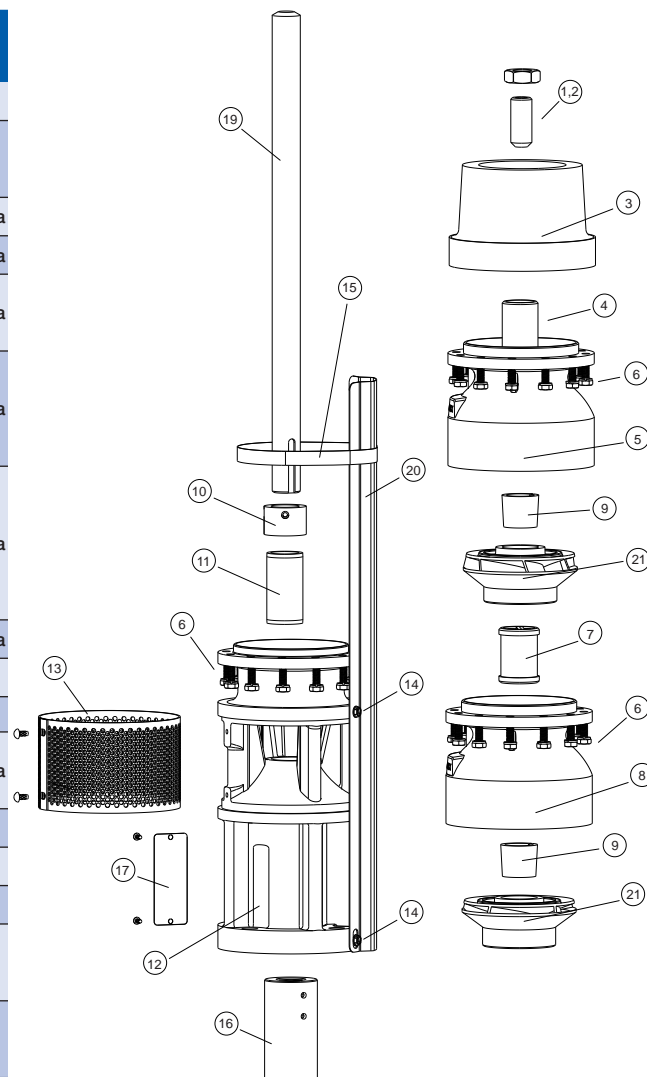
Dimensiones del Impulsor



Recorte	Diámetro A	Ángulo C
A	4.055" 103.0 mm	15.5 °
B	3.866" 98.2 mm	15.5 °
C	3.681" 93.5 mm	15.5 °

Lista de Partes para Modelo 150STS5 de 5"

No. Art.	Descripción de la Parte	Número de Parte	Cantidad
1,2	Perno de Empuje/Kit de Tuercas	305471553	1
3	Descarga 3" NPT (Sin Buje Superior)	305472203	1
	Descarga 4" NPT (Sin Buje Superior)	305472205	
4	Buje Superior - Bronce (Incluido en 5)	305472207	Según se pida
5	Tazón Superior con Buje Superior de Bronce	305472208	Según se pida
6	Kit de Pernos para Tazón (12 piezas)	305472210	Según se pida
	Kit de Pernos para Tazón (1000 piezas)	305471550	
7	Buje del Tazón 5"/6" - Bronce (Incluido en 8)	305471387	Según se pida
	Buje del Tazón 5"/6" - Caucho (Incluido en 8)	305471398	
	Buje del Tazón 5"/6" - Vitton (Incluido en 8)	305471399	
8	Ensamble de Tazón y Buje - Bronce	305472211	Según se pida
	Ensamble de Tazón y Buje - Caucho	305472212	
	Ensamble de Tazón y Buje - Vitton	305472213	
	Tazón Solo (sin Buje instalado)	305472214	
9	Kit de Manguito Cónico de Fijación (Incluido en 10)	305471372	Según se pida
10	Cubierta para Arena con Tornillos de Fijación	305471374	1
11	Buje de Soporte del Motor - Bronce (Incluido en 14)	305471389	1
12	Soporte de Motor con Buje de Bronce de 4"	305472501	Según se pida
	Soporte de Motor con Buje de Bronce de 6"	305472220	
13	Rejilla de Succión con Tornillos	305472222	1
14	Kit de Tronillos para Guardacable de 5" (4 piezas)	305472241	1
15	Sujetador del Guardacable 5"	305472243	1
16	Acoplamiento de 4"	305471002	1
	Acoplamiento de 6"	305471402	
17	Kit de Pernos para el Motor de 4"	305360901	1
	Kit de Pernos para el Motor de 6"	305352901	
17	Placa de Instalación con Tornillos Auto-roscantes	305418901	1
	Manual de Usuario	106089101	1

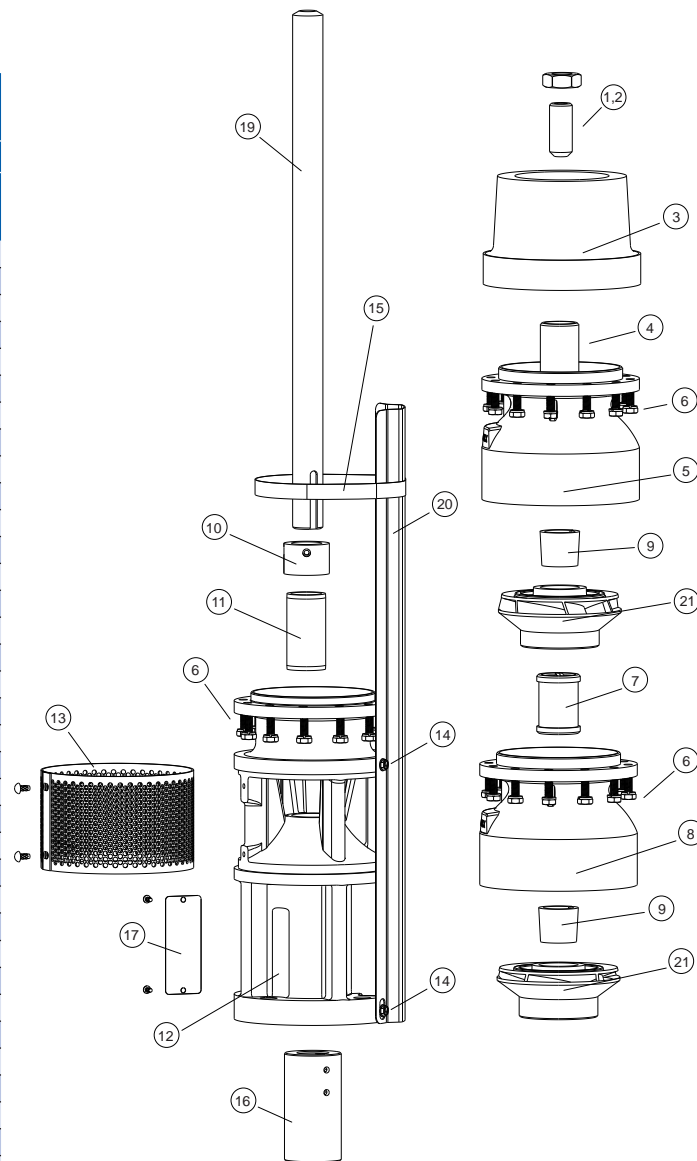


Impulsor					
No. Art.	Descripción	Diámetro (in)	Diámetro (mm)	Ángulo (Grados)	Kit c/ Manguito
21	A Trim	4.055	103.0	15.5 °	305472229
	B Trim	3.866	98.2	15.5 °	305472230
	C Trim	3.681	93.5	15.5 °	305472231

Nota: La información del eje y del guardacable se encuentran en la siguiente página

Lista de Partes para Modelo 150STS5 de 5"

Eje de 5" x 6"					
Bomba de 5" con Soporte de Motor de 6"					
No. Artículo	Etapas	Largo (in)	Largo (mm)	Número de Parte	
				Acero Inox. 416	Cromo Templado
19	1	13.14	334	305472244	305472283
	2	17.14	435	305472245	305472284
	3	21.14	537	305472246	305472285
	4	25.14	639	305472247	305472286
	5	29.14	740	305472248	305472287
	6	33.14	842	305472249	305472288
	7	37.14	943	305472250	305472289
	8	41.14	1045	305472251	305472290
	9	45.14	1147	305472252	305472291
	10	49.14	1248	305472253	305472292
	11	53.14	1350	305472254	305472293
	12	57.14	1451	305472255	305472294
	13	61.14	1553	305472256	305472295
	14	65.14	1655	305472257	305472296
	15	69.14	1756	305472258	305472297
	16	73.14	1858	305472259	305472298
	17	77.14	1959	305472260	305472299
	18	81.14	2061	305472261	305472300
	19	85.14	2163	305472262	305472301
	20	89.14	2264	305472263	305472302
	21	93.14	2366	305472264	305472303
	22	97.14	2467	305472265	305472304
	23	101.14	2569	305472266	305472305
	24	105.14	2671	305472267	305472306
	25	109.14	2772	305472268	305472307
	26	113.14	2874	305472269	305472308
	27	117.14	2975	305472270	305472309
	28	121.14	3077	305472271	305472310
	29	125.14	3179	305472272	305472311
	30	129.14	3280	305472273	305472312
	31	133.14	3382	305472274	305472313
	32	137.14	3483	305472275	305472314
	33	141.14	3585	305472276	305472315
	34	145.14	3687	305472277	305472316
	35	149.14	3788	305472278	305472317
	36	153.14	3890	305472279	305472318
	37	157.14	3991	305472280	305472319
	38	161.14	4093	305472281	305472320
	39	165.14	4195	305472282	305472321

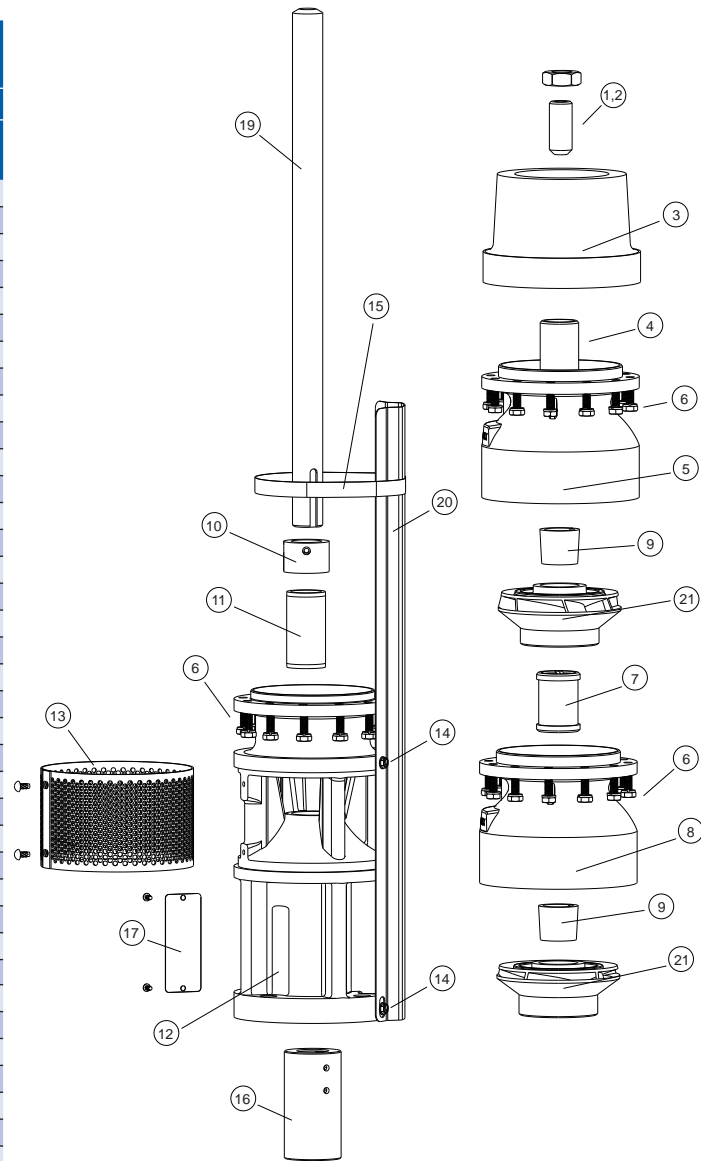


Bombas Turbina Sumergible

Lista de Partes para Modelo 150STS5 de 5"

Guardacable de 5" x 6" (Pre-cortado) Bomba de 5" con Soporte de Motor de 6"					
No. Artículo	Etapas	Largo (in)	Largo (mm)	Número del Guardacable	
				No. de Orden	2da Pieza (Según se pida)
20	1	16.31	414	305472388	N/A
	2	20.31	516	305472389	N/A
	3	24.31	617	305472390	N/A
	4	28.31	719	305472391	N/A
	5	32.31	821	305472392	N/A
	6	36.31	922	305472393	N/A
	7	40.31	1024	305472394	N/A
	8	44.31	1125	305472395	N/A
	9	48.31	1227	305472396	N/A
	10	52.31	1329	305472397	N/A
	11	56.31	1430	305472398	N/A
	12	60.31	1532	305472399	N/A
	13	64.31	1633	305472400	N/A
	14	68.31	1735	305472401	N/A
	15	72.31	1837	305472402	N/A
	16	76.31	1938	305472403	N/A
	17	80.31	2040	305472404	N/A
	18	84.31	2141	305472405	N/A
	19	88.31	2243	305472406	N/A
	20	92.31	2345	305472407	N/A
	21	96.31	2446	305472408	N/A
	22	100.31	2548	305472409	N/A
	23	104.31	2649	305472410	N/A
	24	108.31	2751	305472411	N/A
	25	112.31	2853	305472412	N/A
	26	116.31	2954	305472413	N/A
	27	120.00	3048	305472414	N/A
	28	20.81*	529*	305472445	305472415
	29	24.81*	630*	305472445	305472416
	30	28.81*	732*	305472445	305472417
	31	32.81*	833*	305472445	305472418
	32	36.81*	935*	305472445	305472419
	33	40.81*	1037*	305472445	305472420
	34	44.81*	1138*	305472445	305472421
	35	48.81*	1240*	305472445	305472422
	36	52.81*	1341*	305472445	305472423
	37	56.81*	1443*	305472445	305472424
	38	60.81*	1545*	305472445	305472425
	39	64.81*	1646*	305472445	305472426

* La longitud del guardacable equivale a la longitud de la 2da pieza.
La longitud de 305472445 equivale a 103.50 in (2629 mm).



Guardacable de 5"				
No. Artículo	Descripción	Largo (in)	Largo (mm)	Número de parte
20	Guardacable (Sección de 10 ft.)	120	3048	305472242

Eje de Acero Inox. 416 de 5" & 6" (Doble Punta)		
Número de parte	Largo (ft)	Largo (m)
305471363	4	1.21
305471364	6	1.83
305471365	8	2.44
305471366	10	3.05

Rendimiento del Modelo 180STS5

Información sobre Dimensiones

Potencia		Etapas	Recorte	Tamaño del motor	Largo de la bomba		MD*		Peso Motor		Peso Bomba	
HP	kW				in	mm	in	mm	lbs	kg	lbs	kg
5	3.7	3	2B 1C	6"	28.5	724	5.44	138	86.0	39	58.3	26.4
7.5	5.5	4	3A 1C	6"	33.3	846	5.44	138	99.0	44.9	67.1	30.4
10	7.5	5	5A	6"	38.1	968	5.44	138	103.4	46.9	75.9	34.4
15	11	8	4A 4B	6"	52.5	1334	5.44	138	114.0	51.7	102.3	46.4
20	15	10	10A	6"	62.1	1577	5.44	138	126.1	57.2	119.9	54.4

Nota: *MD diámetro = Motor Franklin Electric, M = Longitud Máxima de Motor Franklin Electric

Bombas Turbina Sumergible de 5"

GPM	Potencia		Etapas	Tamaño Recorte	Tamaño de Montaje del Motor	Tamaño Descarga	No. de Orden	Descripción	Peso	
	HP	kW							lbs	kg
180	5	3.7	3	2B 1C	6"	4" NPT	97050180103	180STS5D5X-0364	71	32.2
	7.5	5.5	4	3A 1C	6"	4" NPT	97050180104	180STS7D5X-0464	82	37.2
	10	7.5	5	5A	6"	4" NPT	97050180105	180STS10D5A-0564	90	40.8
	15	11	8	4A 4B	6"	4" NPT	97050180108	180STS15D5X-0864	121	54.9
	20	15	10	10A	6"	4" NPT	97050180110	180STS20D5A-1064	138	62.6

Especificaciones

Diámetro Interno Mínimo del Pozo	6"
Sumergencia Mínima Arriba de la Succión	10 Pies
Descarga	3" o 4" NPT
Presión Máxima de Trabajo	Estándar: 675 psi

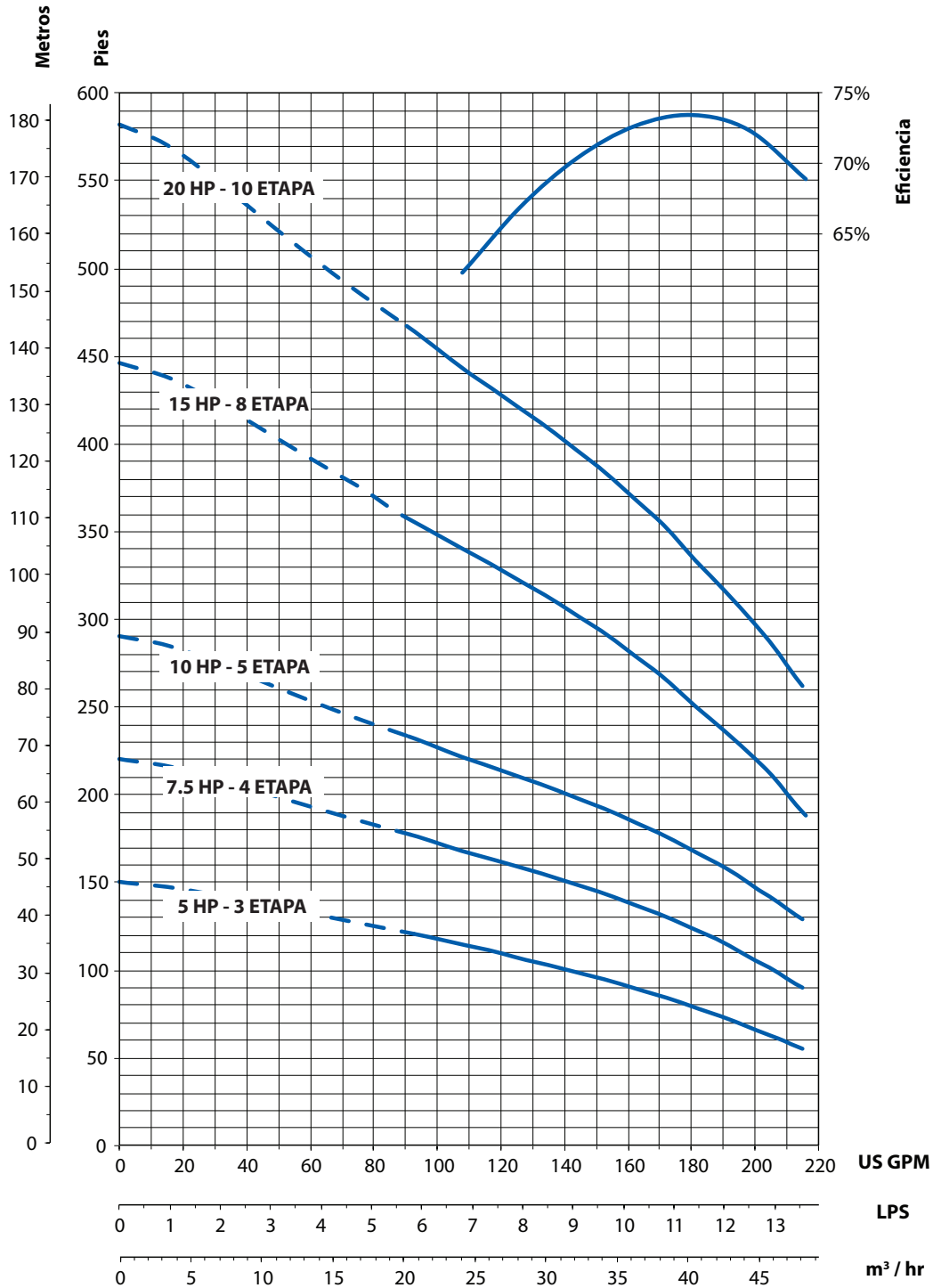
Nota: Consulte los requerimientos de enfriamiento del motor en los datos del manual AIM de Franklin Electric

Materiales de Construcción

Nombre de Parte	Nombre Común del Material	Número de Espec. de Material
Soporte de Descarga	Hierro Dúctil	ASTM A536 65-45-12
Tazón Superior	Hierro Dúctil	ASTM A536 65-45-12
Tazón Intermedio	Hierro Dúctil	ASTM A536 65-45-12
Bujes, Descarga y Succión	Bronce	ASTM 8584 C89835
Impulsor	Acero Inoxidable 304	ASTM A743/A743M CF8
Eje de la Bomba	Acero Inoxidable 416	ASTM A582 S41600
Soporte de Succión	Hierro Dúctil	ASTM A536 65-45-12
Buje del Tazón	Caucho	Caucho
Collarín de Arena	Acero Inoxidable 300	ASTM A666
Rejilla de Succión	Acero Inoxidable 302	ASTM A240 S30200
Guardacable	Acero Inoxidable 300	ASTM A666
Acoplamiento del Eje	Acero Inoxidable 416	ASTM A582 S41600
Perno de Empuje	Acero Inoxidable 300	ASTM A666
Manguito Cónico de Fijación	Acero Inoxidable 416	ASTM A582 S41600
Pernos	Acero Inoxidable 300	ASTM A666
Sujetador del Guardacable	Acero Inoxidable 300	

Nota: Opciones disponibles para buje del tazón y eje. Contacte servicio al cliente para opciones disponibles.

Rendimiento del Modelo 180STS5



Nota: Rendimiento basado en:
 -Agua dulce, 68 °F (20° C)
 -Motor de 6" 5-40 hp / 3450 rpm

— Rango de operación recomendado



Rendimiento del Modelo 180STS5

Información sobre Dimensiones

Potencia		Etapas	Recorte	Tamaño del motor	Largo de la bomba		MD*		Peso Motor		Peso Bomba	
HP	kW				in	mm	in	mm	lbs	kg	lbs	kg
25	18.5	13	11A 2B	6"	76.5	1943	5.44	138	140.0	63.5	143.6	66.4
30	22	15	15A	6"	86.1	2187	5.44	138	154.1	69.9	163.9	74.3
40	30	20	20A	6"	110.1	2797	5.44	138	182.1	82.6	207.9	94.3
50	37	25	25A	6"	134.1	3406	5.44	138	263.5	119.5	251.9	114.3
60	45	30	30A	6"	158.1	4016	5.44	138	291.5	132.2	295.9	134.2

Nota: *MD diámetro = Motor Franklin Electric, M = Longitud Máxima de Motor Franklin Electric

Bombas Turbina Sumergible de 5"

GPM	Potencia		Etapas	Tamaño Recorte	Tamaño de Montaje del Motor	Tamaño Descarga	No. de Orden	Descripción	Peso	
	HP	kW							lbs	kg
180	25	18.5	13	11A 2B	6"	4" NPT	97050180113	180STS25D5X-1364	203	92.1
	30	22	15	15A	6"	4" NPT	97050180115	180STS30D5A-1564	220	99.8
	40	30	20	20A	6"	4" NPT	97050180120	180STS40D5A-2064	282	127.9
	50	37	25	25A	6"	4" NPT	97050180125	180STS50D5A-2564	352	159.7
	60	45	30	30A	6"	4" NPT	97050180130	180STS60D5A-3064	396	179.6

Especificaciones

Diámetro Interno Mínimo del Pozo	6"
Sumergencia Mínima Arriba de la Succión	10 Pies
Descarga	3" o 4" NPT
Presión Máxima de Trabajo	Estándar: 675 psi

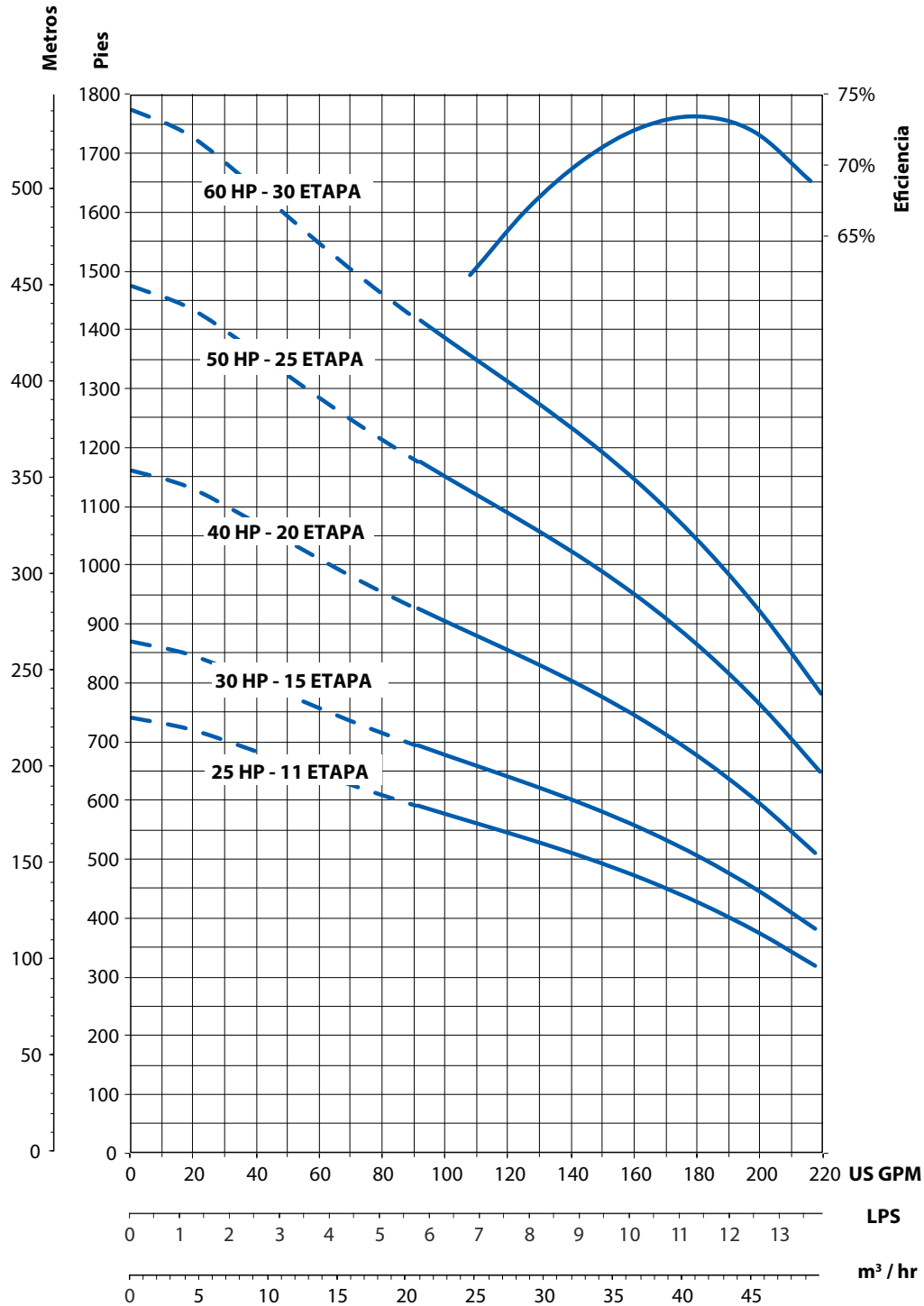
Nota: Consulte los requerimientos de enfriamiento del motor en los datos del manual AIM de Franklin Electric

Materiales de Construcción

Nombre de Parte	Nombre Común del Material	Número de Espec. de Material
Soporte de Descarga	Hierro Dúctil	ASTM A536 65-45-12
Tazón Superior	Hierro Dúctil	ASTM A536 65-45-12
Tazón Intermedio	Hierro Dúctil	ASTM A536 65-45-12
Bujes, Descarga y Succión	Bronce	ASTM 8584 C89835
Impulsor	Acero Inoxidable 304	ASTM A743/A743M CF8
Eje de la Bomba	Acero Inoxidable 416	ASTM A582 S41600
Soporte de Succión	Hierro Dúctil	ASTM A536 65-45-12
Buje del Tazón	Caucho	Caucho
Collarín de Arena	Acero Inoxidable 300	ASTM A666
Rejilla de Succión	Acero Inoxidable 302	ASTM A240 S30200
Guardacable	Acero Inoxidable 300	ASTM A666
Acoplamiento del Eje	Acero Inoxidable 416	ASTM A582 S41600
Perno de Empuje	Acero Inoxidable 300	ASTM A666
Manguito Cónico de Fijación	Acero Inoxidable 416	ASTM A582 S41600
Pernos	Acero Inoxidable 300	ASTM A666
Sujetador del Guardacable	Acero Inoxidable 300	

Nota: Opciones disponibles para buje del tazón y eje. Contacte servicio al cliente para opciones disponibles.

Rendimiento del Modelo 180STS5



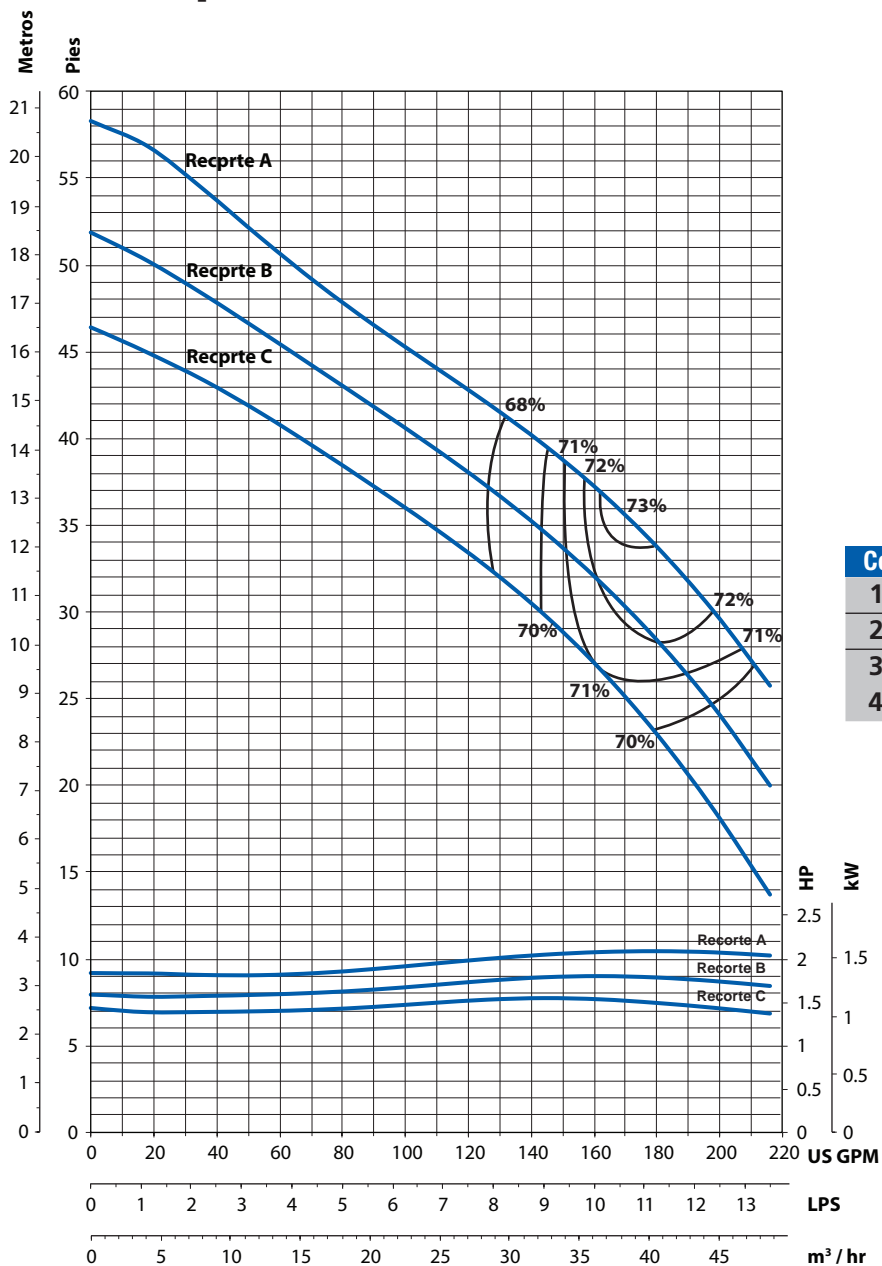
Nota: Rendimiento basado en:
 - Agua dulce, 68 °F (20° C)
 - Moto de 6" 5-40 hp / 3450 rpm
 Moto de 6" 50 hp / 3475 rpm
 Moto de 6" 60 hp / 3480 rpm

— Rango de operación recomendado



Rendimiento del Modelo 180STS5

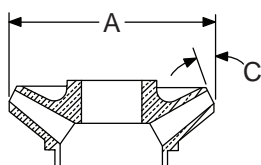
Rendimiento de una Etapa



Corrección de Eficiencia	
1-Etapa	5%
2-Etapa	2%
3-Etapa	0.5%
4-Etapa	0%

Nota: Las eficiencias son típicas no garantizadas. Se requiere corrección de eficiencia para baja cuenta de etapas. Las bombas están diseñadas con el propósito de utilizar parte del factor de servicio del motor, el cual es 1.15. Nominal RPM: 3450

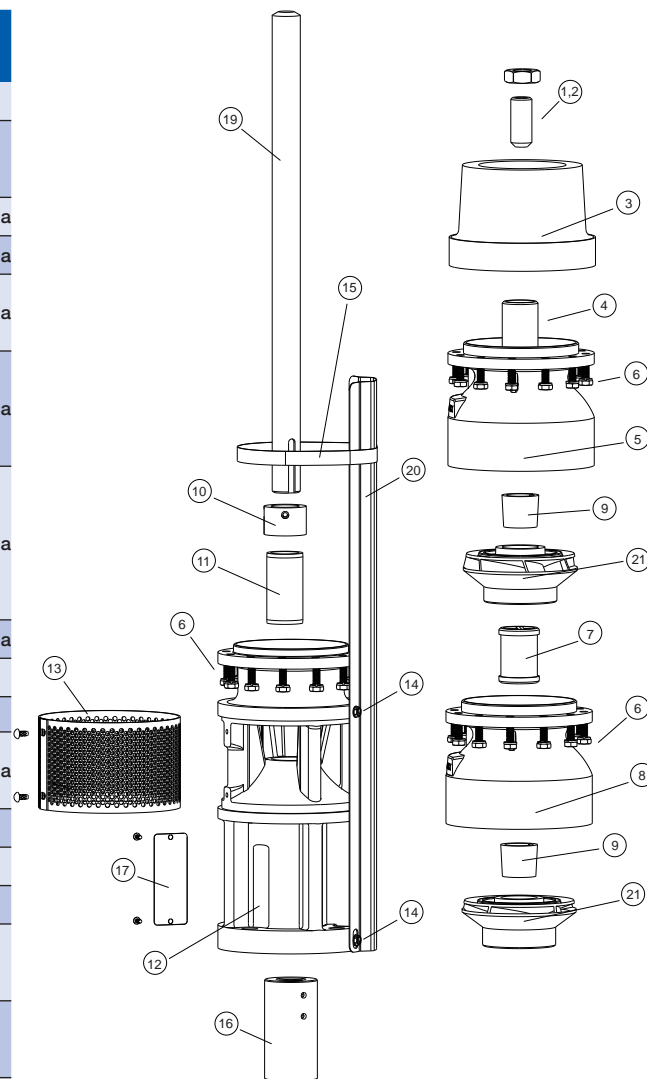
Dimensiones del Impulsor



Recorte	Diámetro A	Ángulo C
A	4.055" 103.0 mm	24.1 °
B	3.902" 99.1 mm	24.1 °
C	3.750" 95.3 mm	24.1 °

Lista de Partes para Modelo 180STS5 de 5"

No. Art.	Descripción de la Parte	Número de Parte	Cantidad
1,2	Perno de Empuje/Kit de Tuercas	305471553	1
3	Descarga 3" NPT (Sin Buje Superior)	305472203	1
	Descarga 4" NPT (Sin Buje Superior)	305472205	
4	Buje Superior - Bronce (Incluido en 5)	305472207	Según se pida
5	Tazón Superior con Buje Superior de Bronce	305472209	Según se pida
6	Kit de Pernos para Tazón (12 piezas)	305472210	Según se pida
	Kit de Pernos para Tazón (1000 piezas)	305471550	
7	Buje del Tazón 5"/6" - Bronce (Incluido en 8)	305471387	Según se pida
	Buje del Tazón 5"/6" - Caucho (Incluido en 8)	305471398	
	Buje del Tazón 5"/6" - Vitton (Incluido en 8)	305471399	
8	Ensamble de Tazón y Buje - Bronce	305472215	Según se pida
	Ensamble de Tazón y Buje - Caucho	305472216	
	Ensamble de Tazón y Buje - Vitton	305472217	
	Tazón Solo (sin Buje instalado)	305472214	
9	Kit de Manguito Cónico de Fijación (Incluido en 10)	305471372	Según se pida
10	Cubierta para Arena con Tornillos de Fijación	305471374	1
11	Buje de Soporte del Motor - Bronce (Incluido en 14)	305471389	1
12	Soporte de Motor con Buje de Bronce de 4"	305472502	Según se pida
	Soporte de Motor con Buje de Bronce de 6"	305472221	
13	Rejilla de Succión con Tornillos	305472222	1
14	Kit de Tronillos para Guardacable de 5" (4 piezas)	305472241	1
15	Sujetador del Guardacable 5"	305472243	1
16	Acoplamiento de 4"	305471002	1
	Acoplamiento de 6"	305471402	
17	Kit de Pernos para el Motor de 4"	305360901	1
	Kit de Pernos para el Motor de 6"	305352901	
17	Placa de Instalación con Tornillos Auto-roscantes	305418901	1
	Manual de Usuario	106089101	1

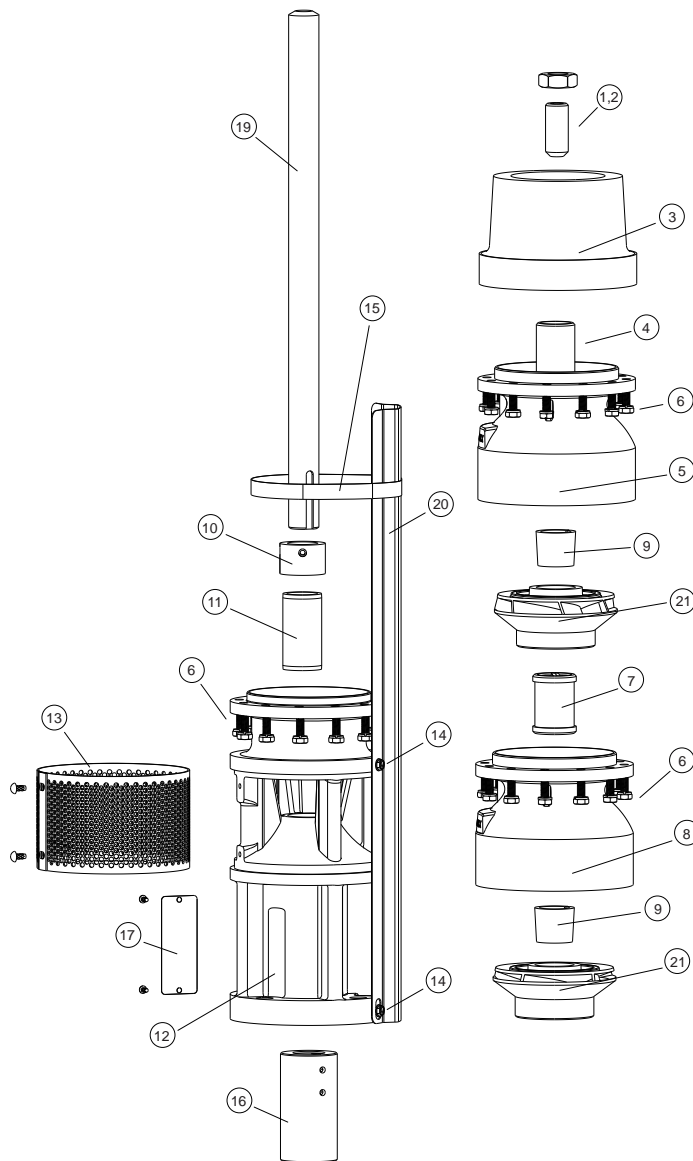


Impulsor					
No. Art.	Descripción	Diámetro (in)	Diámetro (mm)	Ángulo (Grados)	Kit c/ Manguito
21	A Trim	4.055	103.0	24.1 °	305472232
	B Trim	3.902	99.1	24.1 °	305472233
	C Trim	3.750	95.3	24.1 °	305472234

Nota: La información del eje y del guardacable se encuentran en la siguiente página

5" 180STS5 Repair Parts List

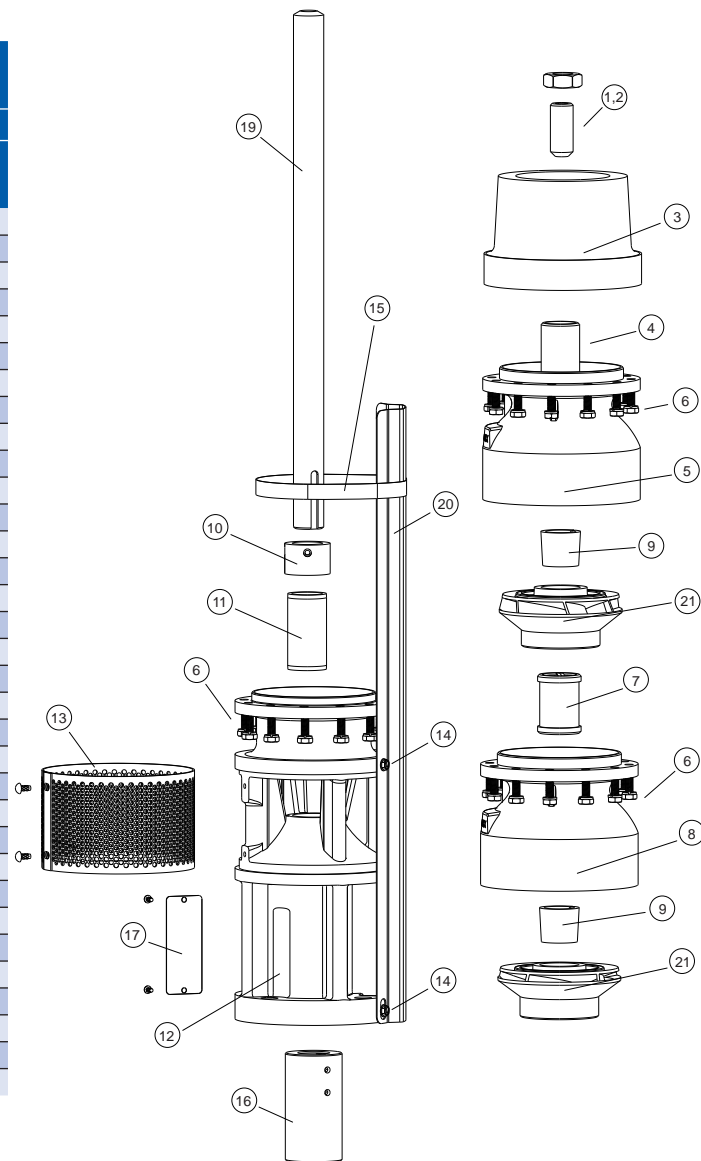
Eje de 5" x 6"					
Bomba de 5" con Soporte de Motor de 6"					
No. Artículo	Etapas	Largo (in)	Largo (mm)	Número de Parte	
				Acero Inox. 416	Cromo Templado
1	13.75	349	305472322	305472355	
2	18.55	471	305472323	305472356	
3	23.35	593	305472324	305472357	
4	28.15	715	305472325	305472358	
5	32.95	837	305472326	305472359	
6	37.75	959	305472327	305472360	
7	42.55	1081	305472328	305472361	
8	47.35	1203	305472329	305472362	
9	52.15	1325	305472330	305472363	
10	56.95	1447	305472331	305472364	
11	61.75	1568	305472332	305472365	
12	66.54	1690	305472333	305472366	
13	71.34	1812	305472334	305472367	
14	76.14	1934	305472335	305472368	
15	80.94	2056	305472336	305472369	
16	85.74	2178	305472337	305472370	
17	90.54	2300	305472338	305472371	
18	95.34	2422	305472339	305472372	
19	100.14	2544	305472340	305472373	
20	104.94	2665	305472341	305472374	
21	109.74	2787	305472342	305472375	
22	114.54	2909	305472343	305472376	
23	119.34	3031	305472344	305472377	
24	124.14	3153	305472345	305472378	
25	128.93	3275	305472346	305472379	
26	133.73	3397	305472347	305472380	
27	138.53	3519	305472348	305472381	
28	143.33	3641	305472349	305472382	
29	148.13	3763	305472350	305472383	
30	152.93	3884	305472351	305472384	
31	157.73	4006	305472352	305472385	
32	162.53	4128	305472353	305472386	
33	167.33	4250	305472354	305472387	



5" 180STS5 Repair Parts List

Guardacable de 5" x 6" (Pre-cortado)					
Bomba de 5" con Soporte de Motor de 6"					
No. Artículo	Etapas	Largo (in)	Largo (mm)	Número del Guardacable	
				No. de Orden	2da Pieza (Según se pida)
20	1	17.11	435	305472427	N/A
	2	21.91	557	305472428	N/A
	3	26.71	678	305472429	N/A
	4	31.51	800	305472430	N/A
	5	36.31	922	305472393	N/A
	6	41.11	1044	305472432	N/A
	7	45.91	1166	305472433	N/A
	8	50.70	1288	305472434	N/A
	9	55.50	1410	305472435	N/A
	10	60.31	1532	305472399	N/A
	11	65.10	1654	305472437	N/A
	12	69.90	1775	305472438	N/A
	13	74.70	1897	305472439	N/A
	14	79.50	2019	305472440	N/A
	15	84.31	2141	305472405	N/A
	16	89.10	2263	305472442	N/A
	17	93.90	2385	305472443	N/A
	18	98.70	2507	305472444	N/A
	19	103.50	2629	305472445	N/A
	20	108.31	2751	305472411	N/A
	21	113.09	2872	305472447	N/A
	22	117.89	2994	305472448	N/A
	23	10.38*	264*	305472412	305472449
	24	15.18*	386*	305472412	305472450
	25	19.98*	507*	305472412	305472451
	26	24.78*	629*	305472412	305472452
	27	29.58*	751*	305472412	305472453
	28	34.38*	873*	305472412	305472454
	29	39.18*	995*	305472412	305472455
	30	43.98*	1117*	305472412	305472456
	31	48.78*	1239*	305472412	305472457
	32	53.58*	1361*	305472412	305472458
	33	58.38*	1438*	305472412	305472459

* La longitud del guardacable equivalea la longitud de la 2da pieza.
La longitud de 305472412 equivale a 112.30 in (2852 mm)



Guardacable de 5"				
No. Artículo	Descripción	Largo (in)	Largo (mm)	Número de parte
20	Guardacable (Sección de 10 ft.)	120	3048	305472242

Eje de Acero Inox. 416 de 5" & 6" (Doble Punta)		
Número de parte	Largo (ft)	Largo (m)
305471363	4	1.21
305471364	6	1.83
305471365	8	2.44
305471366	10	3.05

Rendimiento del Modelo 220STS5

Información sobre Dimensiones

Potencia		Etapas	Recorte	Tamaño del motor	Largo de la bomba		MD*		Peso Motor		Peso Bomba	
HP	kW				in	mm	in	mm	lbs	kg	lbs	kg
5	3.7	2	2A	6"	23.7	602	5.44	138	86.0	39	49.5	22.5
7.5	5.5	4	3B 1C	6"	33.3	846	5.44	138	99.0	44.9	67.1	30.4
10	7.5	5	1A 4B	6"	38.1	968	5.44	138	103.4	46.9	75.9	34.4
15	11	7	4A 3B	6"	47.7	1212	5.44	138	114.0	51.7	93.5	42.4
20	15	9	7A 2B	6"	57.3	1455	5.44	138	126.1	57.2	111.1	50.4

Nota: *MD diámetro = Motor Franklin Electric, M = Longitud Máxima de Motor Franklin Electric

Bombas Turbina Sumergible de 5"

GPM	Potencia		Etapas	Tamaño Recorte	Tamaño de Montaje del Motor	Tamaño Descarga	No. de Orden	Descripción	Peso	
	HP	kW							lbs	kg
220	5	3.7	2	2A	6"	4" NPT	97050220102	220STS5D5A-0264	62	28.1
	7.5	5.5	4	3B 1C	6"	4" NPT	97050220104	220STS7D5X-0464	82	37.2
	10	7.5	5	1A 4B	6"	4" NPT	97050220105	220STS10D5X-0564	90	40.8
	15	11	7	4A 3B	6"	4" NPT	97050220107	220STS15D5X-0764	110	49.9
	20	15	9	7A 2B	6"	4" NPT	97050220109	220STS20D5X-0964	130	59.0

Especificaciones

Diámetro Interno Mínimo del Pozo	6"
Sumergencia Mínima Arriba de la Succión	10 Pies
Descarga	3" o 4" NPT
Presión Máxima de Trabajo	Estándar: 675 psi

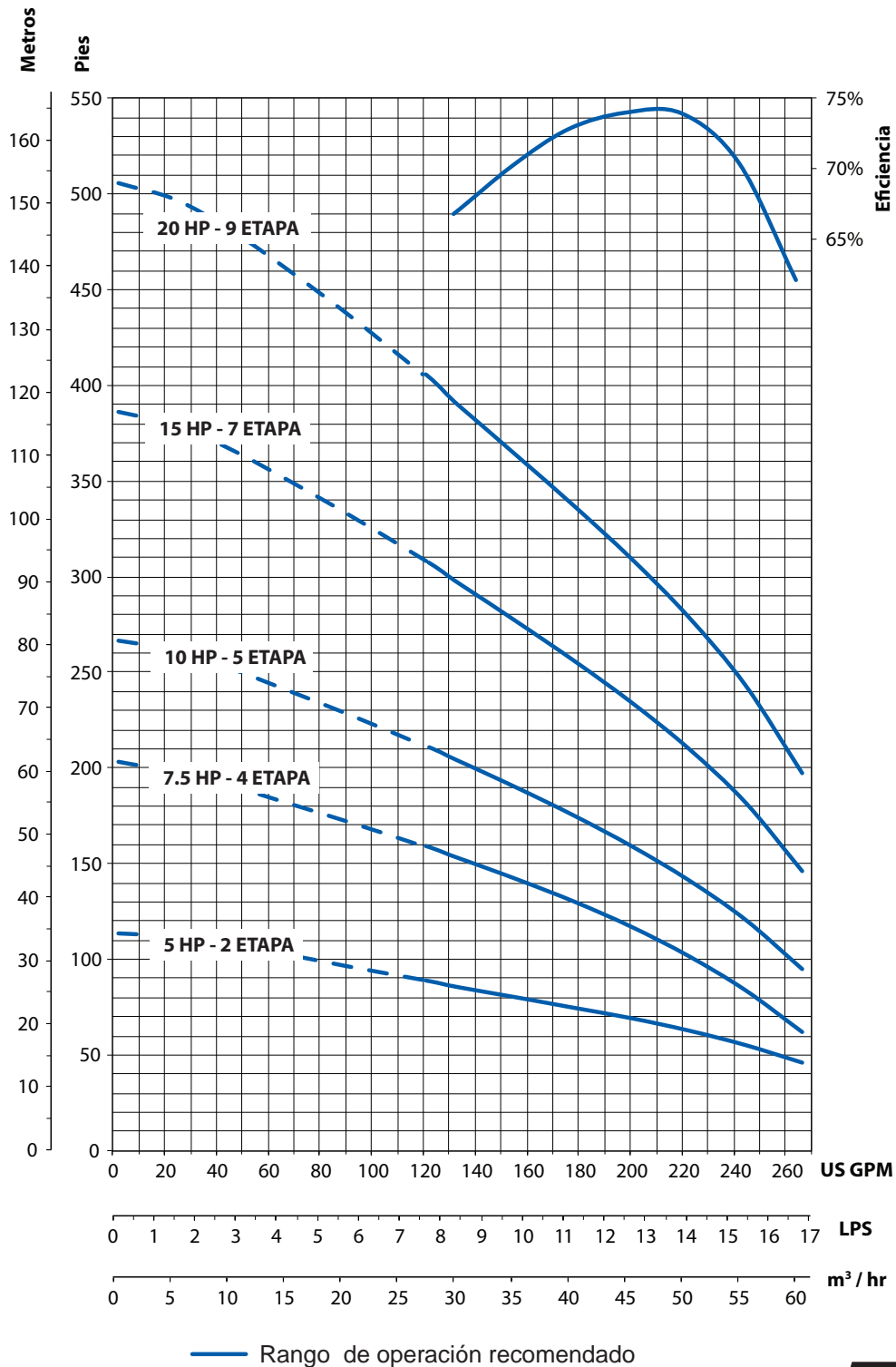
Nota: Consulte los requerimientos de enfriamiento del motor en los datos del manual AIM de Franklin Electric

Materiales de Construcción

Nombre de Parte	Nombre Común del Material	Número de Espec. de Material
Soporte de Descarga	Hierro Dúctil	ASTM A536 65-45-12
Tazón Superior	Hierro Dúctil	ASTM A536 65-45-12
Tazón Intermedio	Hierro Dúctil	ASTM A536 65-45-12
Bujes, Descarga y Succión	Bronce	ASTM 8584 C89835
Impulsor	Acero Inoxidable 304	ASTM A743/A743M CF8
Eje de la Bomba	Acero Inoxidable 416	ASTM A582 S41600
Soporte de Succión	Hierro Dúctil	ASTM A536 65-45-12
Buje del Tazón	Caucho	Caucho
Collarín de Arena	Acero Inoxidable 300	ASTM A666
Rejilla de Succión	Acero Inoxidable 302	ASTM A240 S30200
Guardacable	Acero Inoxidable 300	ASTM A666
Acoplamiento del Eje	Acero Inoxidable 416	ASTM A582 S41600
Perno de Empuje	Acero Inoxidable 300	ASTM A666
Manguito Cónico de Fijación	Acero Inoxidable 416	ASTM A582 S41600
Pernos	Acero Inoxidable 300	ASTM A666
Sujetador del Guardacable	Acero Inoxidable 300	

Nota: Opciones disponibles para buje del tazón y eje. Contacte servicio al cliente para opciones disponibles.

Rendimiento del Modelo 220STS5



Nota: Rendimiento basado en:
 -Agua dulce, 68 °F (20° C)
 -Motor de 6" 5-40 hp / 3450 rpm



Rendimiento del Modelo 220STS5

Información sobre Dimensiones

Potencia		Etapas	Recorte	Tamaño del motor	Largo de la bomba		MD*		Peso Motor		Peso Bomba	
HP	kW				in	mm	in	mm	lbs	kg	lbs	kg
25	18.5	11	10A 1B	6"	66.9	1699	5.44	138	140.0	63.5	128.7	58.4
30	22	13	13A	6"	76.5	1943	5.44	138	154.1	69.9	146.3	66.4
40	30	18	14A 4B	6"	100.5	2553	5.44	138	182.1	82.6	190.3	86.3
50	37	21	21A	6"	114.9	2918	5.44	138	263.5	119.5	216.7	98.3
60	45	25	25A	6"	134.1	3406	5.44	138	291.5	132.2	251.9	114.3

Nota: *MD diámetro = Motor Franklin Electric, M = Longitud Máxima de Motor Franklin Electric

Bombas Turbina Sumergible de 5"

GPM	Potencia		Etapas	Tamaño Recorte	Tamaño de Montaje del Motor	Tamaño Descarga	No. de Orden	Descripción	Peso	
	HP	kW							lbs	kg
220	25	18.5	11	10A 1B	6"	4" NPT	97050220111	220STS25D5X-1164	175	79.4
	30	22	13	13A	6"	4" NPT	97050220113	220STS30D5A-1364	203	92.1
	40	30	18	14A 4B	6"	4" NPT	97050220118	220STS40D5X-1864	256	116.1
	50	37	21	21A	6"	4" NPT	97050220121	220STS50D5A-2164	291	132.0
	60	45	25	25A	6"	4" NPT	97050220125	220STS60D5A-2564	352	159.7

Especificaciones

Diámetro Interno Mínimo del Pozo	6"
Sumergencia Mínima Arriba de la Succión	10 Pies
Descarga	3" o 4" NPT
Presión Máxima de Trabajo	Estándar: 675 psi

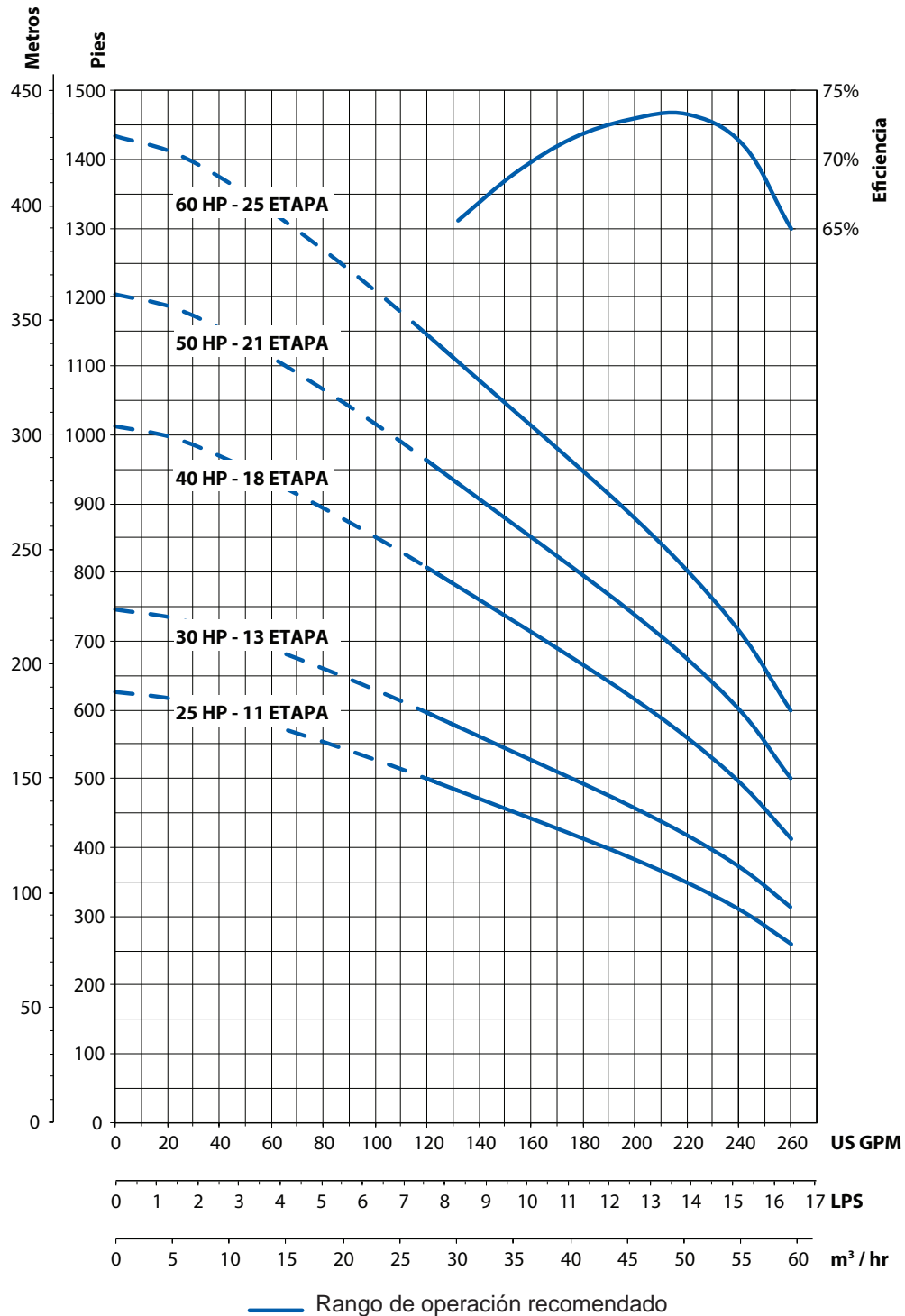
Nota: Consulte los requerimientos de enfriamiento del motor en los datos del manual AIM de Franklin Electric

Materiales de Construcción

Nombre de Parte	Nombre Común del Material	Número de Espec. de Material
Soporte de Descarga	Hierro Dúctil	ASTM A536 65-45-12
Tazón Superior	Hierro Dúctil	ASTM A536 65-45-12
Tazón Intermedio	Hierro Dúctil	ASTM A536 65-45-12
Bujes, Descarga y Succión	Bronce	ASTM 8584 C89835
Impulsor	Acero Inoxidable 304	ASTM A743/A743M CF8
Eje de la Bomba	Acero Inoxidable 416	ASTM A582 S41600
Soporte de Succión	Hierro Dúctil	ASTM A536 65-45-12
Buje del Tazón	Caucho	Caucho
Collarín de Arena	Acero Inoxidable 300	ASTM A666
Rejilla de Succión	Acero Inoxidable 302	ASTM A240 S30200
Guardacable	Acero Inoxidable 300	ASTM A666
Acoplamiento del Eje	Acero Inoxidable 416	ASTM A582 S41600
Perno de Empuje	Acero Inoxidable 300	ASTM A666
Manguito Cónico de Fijación	Acero Inoxidable 416	ASTM A582 S41600
Pernos	Acero Inoxidable 300	ASTM A666
Sujetador del Guardacable	Acero Inoxidable 300	

Nota: Opciones disponibles para buje del tazón y eje. Contacte servicio al cliente para opciones disponibles.

Rendimiento del Modelo 220STS5

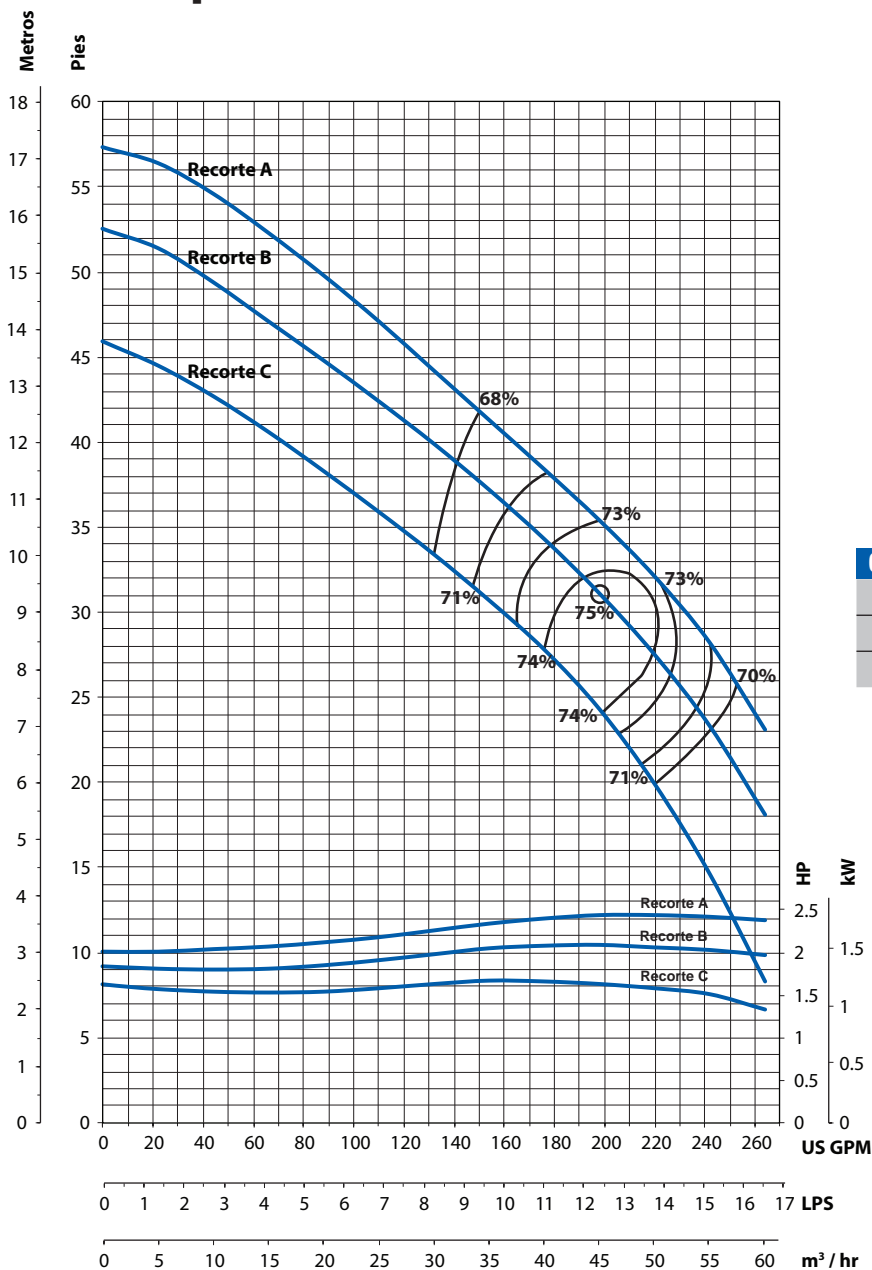


Nota: Rendimiento basado en:
 - Agua dulce, 68 °F (20° C)
 - Motor de 6" 5-40 hp / 3450 rpm
 Motor de 6" 50 hp / 3475 rpm
 Motor de 6" 60 hp / 3480 rpm



Rendimiento del Modelo 220STS5

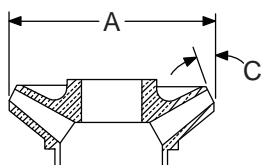
Rendimiento de una Etapa



Corrección de Eficiencia	
1-Etapa	5%
2-Etapa	1%
3-Etapa	0%

Nota: Las eficiencias son típicas no garantizadas. Se requiere corrección de eficiencia para baja cuenta de etapas. Las bombas están diseñadas con el propósito de utilizar parte del factor de servicio del motor, el cual es 1.15. Nominal RPM: 3450

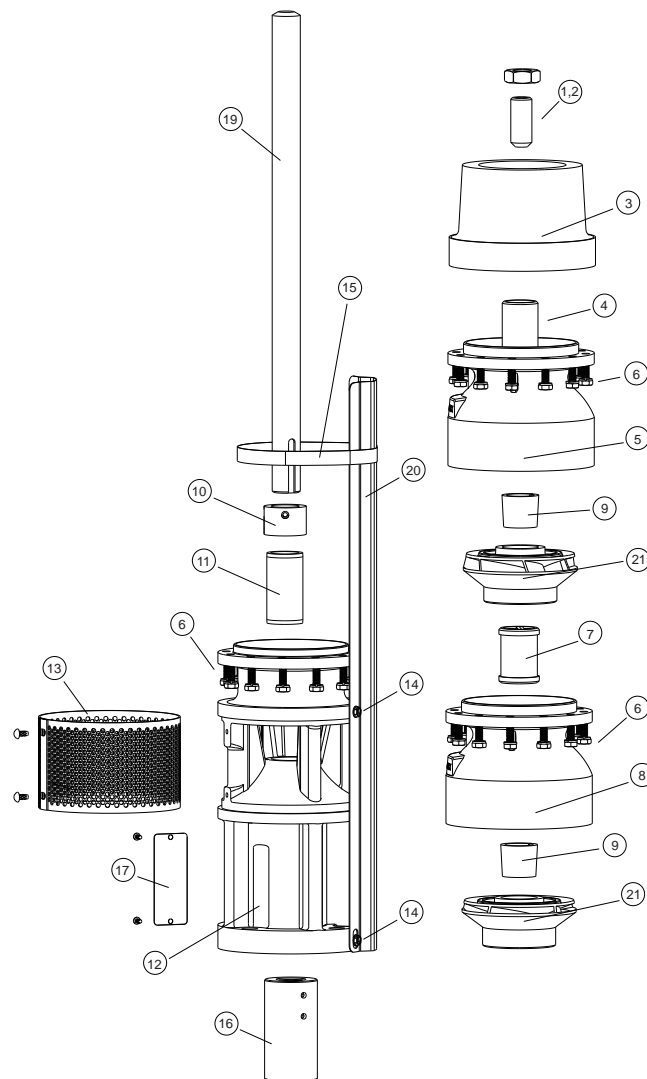
Dimensiones del Impulsor



Recorte	Diámetro A	Ángulo C
A	4.055" 103.0 mm	20 °
B	3.902" 99.1 mm	20 °
C	3.750" 95.3 mm	20 °

Lista de Partes para Modelo 220STS5 de 5"

No. Art.	Descripción de la Parte	Número de Parte	Cantidad
1,2	Perno de Empuje/Kit de Tuercas	305471553	1
3	Descarga 3" NPT (Sin Buje Superior)	305472203	1
	Descarga 4" NPT (Sin Buje Superior)	305472205	
4	Buje Superior - Bronce (Incluido en 5)	305472207	Según se pida
5	Tazón Superior con Buje Superior de Bronce	305472209	Según se pida
6	Kit de Pernos para Tazón (12 piezas)	305472210	Según se pida
	Kit de Pernos para Tazón (1000 piezas)	305471550	
7	Buje del Tazón 5"/6" - Bronce (Incluido en 8)	305471387	Según se pida
	Buje del Tazón 5"/6" - Caucho (Incluido en 8)	305471398	
	Buje del Tazón 5"/6" - Vitton (Incluido en 8)	305471399	
8	Ensamble de Tazón y Buje - Bronce	305472215	Según se pida
	Ensamble de Tazón y Buje - Caucho	305472216	
	Ensamble de Tazón y Buje - Vitton	305472217	
	Tazón Solo (sin Buje instalado)	305472214	
9	Kit de Manguito Cónico de Fijación (Incluido en 10)	305471372	Según se pida
10	Cubierta para Arena con Tornillos de Fijación	305471374	1
11	Buje de Soporte del Motor - Bronce (Incluido en 14)	305471389	1
12	Soporte de Motor con Buje de Bronce de 4"	305472502	Según se pida
	Soporte de Motor con Buje de Bronce de 6"	305472221	
13	Rejilla de Succión con Tornillos	305472222	1
14	Kit de Tronillos para Guardacable de 5" (4 piezas)	305472241	1
15	Sujetador del Guardacable 5"	305472243	1
16	Acoplamiento de 4"	305471002	1
	Acoplamiento de 6"	305471402	
17	Kit de Pernos para el Motor de 4"	305360901	1
	Kit de Pernos para el Motor de 6"	305352901	
17	Placa de Instalación con Tornillos Auto-roscantes	305418901	1
	Manual de Usuario	106089101	1

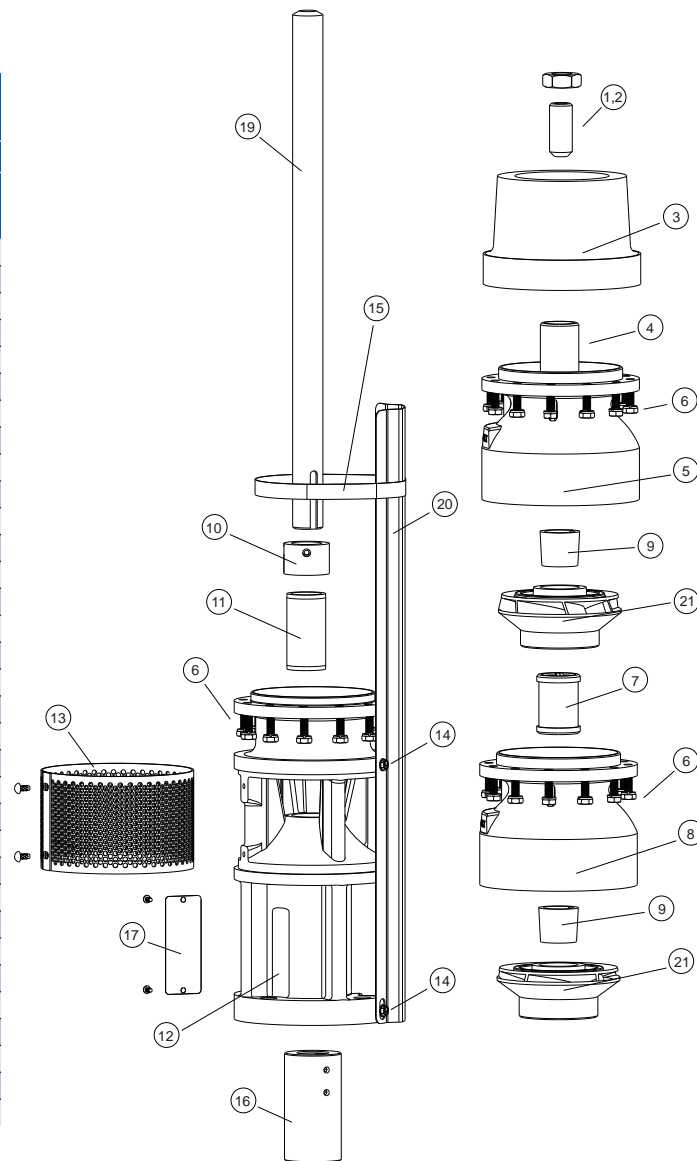


Impulsor					
No. Art.	Descripción	Diámetro (in)	Diámetro (mm)	Ángulo (Grados)	Kit c/ Manguito
21	A Trim	4.055	103.0	20 °	305472235
	B Trim	3.902	99.1	20 °	305472236
	C Trim	3.750	95.3	20 °	305472237

Nota: La información del eje y del guardacable se encuentran en la siguiente página

5" 220STS5 Repair Parts List

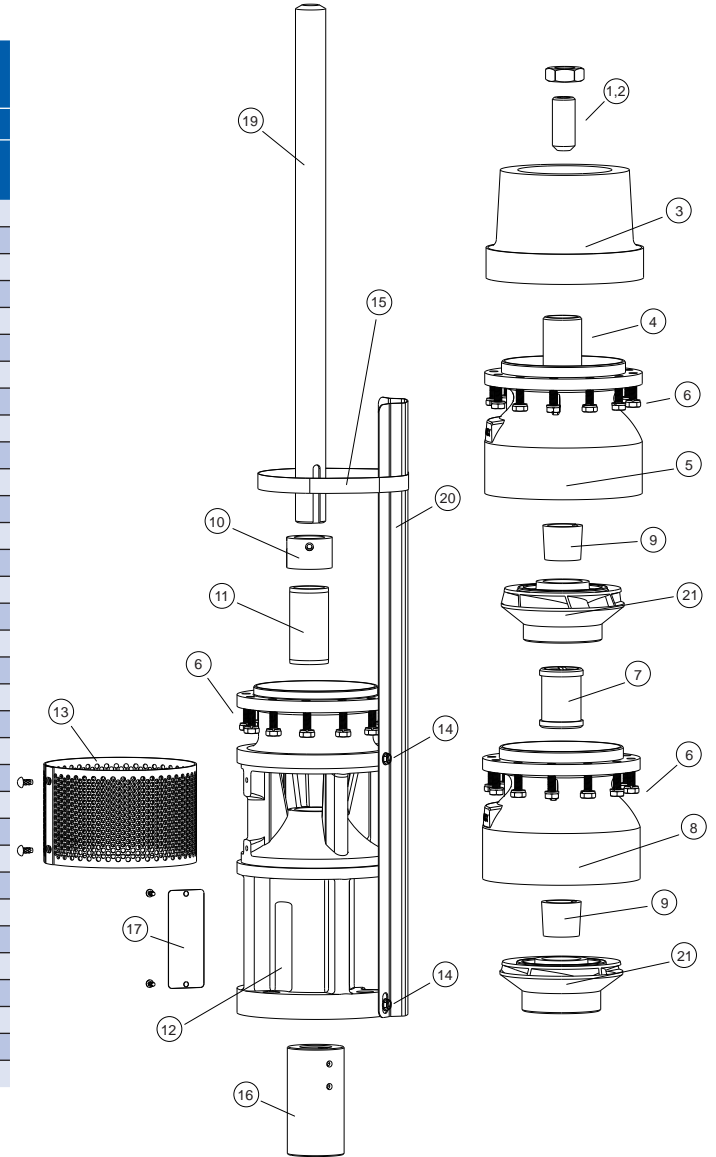
Eje de 5" x 6"					
Bomba de 5" con Soporte de Motor de 6"					
No. Artículo	Etapas	Largo (in)	Largo (mm)	Número de Parte	
				Acero Inox. 416	Cromo Templado
19	1	13.75	349	305472322	305472355
	2	18.55	471	305472323	305472356
	3	23.35	593	305472324	305472357
	4	28.15	715	305472325	305472358
	5	32.95	837	305472326	305472359
	6	37.75	959	305472327	305472360
	7	42.55	1081	305472328	305472361
	8	47.35	1203	305472329	305472362
	9	52.15	1325	305472330	305472363
	10	56.95	1447	305472331	305472364
	11	61.75	1568	305472332	305472365
	12	66.54	1690	305472333	305472366
	13	71.34	1812	305472334	305472367
	14	76.14	1934	305472335	305472368
	15	80.94	2056	305472336	305472369
	16	85.74	2178	305472337	305472370
	17	90.54	2300	305472338	305472371
	18	95.34	2422	305472339	305472372
	19	100.14	2544	305472340	305472373
	20	104.94	2665	305472341	305472374
	21	109.74	2787	305472342	305472375
	22	114.54	2909	305472343	305472376
	23	119.34	3031	305472344	305472377
	24	124.14	3153	305472345	305472378
	25	128.93	3275	305472346	305472379
	26	133.73	3397	305472347	305472380
	27	138.53	3519	305472348	305472381
	28	143.33	3641	305472349	305472382
	29	148.13	3763	305472350	305472383
	30	152.93	3884	305472351	305472384
	31	157.73	4006	305472352	305472385
	32	162.53	4128	305472353	305472386
	33	167.33	4250	305472354	305472387



5" 220STS5 Repair Parts List

Guardacable de 5" x 6" (Pre-cortado) Bomba de 5" con Soporte de Motor de 6"					
No. Artículo	Etapas	Largo (in)	Largo (mm)	Número del Guardacable	
				No. de Orden	2da Pieza (Según se pida)
20	1	17.11	435	305472427	N/A
	2	21.91	557	305472428	N/A
	3	26.71	678	305472429	N/A
	4	31.51	800	305472430	N/A
	5	36.31	922	305472393	N/A
	6	41.11	1044	305472432	N/A
	7	45.91	1166	305472433	N/A
	8	50.70	1288	305472434	N/A
	9	55.50	1410	305472435	N/A
	10	60.31	1532	305472399	N/A
	11	65.10	1654	305472437	N/A
	12	69.90	1775	305472438	N/A
	13	74.70	1897	305472439	N/A
	14	79.50	2019	305472440	N/A
	15	84.31	2141	305472405	N/A
	16	89.10	2263	305472442	N/A
	17	93.90	2385	305472443	N/A
	18	98.70	2507	305472444	N/A
	19	103.50	2629	305472445	N/A
	20	108.31	2751	305472411	N/A
	21	113.09	2872	305472447	N/A
	22	117.89	2994	305472448	N/A
	23	10.38*	264*	305472412	305472449
	24	15.18*	386*	305472412	305472450
	25	19.98*	507*	305472412	305472451
	26	24.78*	629*	305472412	305472452
	27	29.58*	751*	305472412	305472453
	28	34.38*	873*	305472412	305472454
	29	39.18*	995*	305472412	305472455
	30	43.98*	1117*	305472412	305472456
	31	48.78*	1239*	305472412	305472457
	32	53.58*	1361*	305472412	305472458
	33	58.38*	1483*	305472412	305472459

* La longitud del guardacable equivale a la longitud de la 2da pieza.
La longitud de 305472412 equivale a 112.30 in (2852 mm)



Guardacable de 5"				
No. Artículo	Descripción	Largo (in)	Largo (mm)	Número de parte
20	Guardacable (Sección de 10 ft.)	120	3048	305472242

Eje de Acero Inox. 416 de 5" & 6" (Doble Punta)		
Número de parte	Largo (ft)	Largo (m)
305471363	4	1.21
305471364	6	1.83
305471365	8	2.44
305471366	10	3.05

Rendimiento del Modelo 270STS5

Información sobre Dimensiones

Potencia		Etapas	Recorte	Tamaño del motor	Largo de la bomba		MD*		Peso Motor		Peso Bomba	
HP	kW				in	mm	in	mm	lbs	kg	lbs	kg
5	3.7	2	2C	6"	23.7	602	5.44	138	86.0	39.0	49.5	22.5
7.5	5.5	2	2A	6"	23.7	602	5.44	138	99.0	44.9	49.5	22.5
10	7.5	3	3A	6"	28.5	724	5.44	138	103.4	46.9	58.3	26.4
15	11	5	5B	6"	38.1	968	5.44	138	114.0	51.7	75.9	34.4
20	15	6	6A	6"	42.9	1090	5.44	138	126.1	57.2	84.7	38.4

Nota: *MD diámetro = Motor Franklin Electric, M = Longitud Máxima de Motor Franklin Electric

Bombas Turbina Sumergible de 5"

GPM	Potencia		Etapas	Tamaño Recorte	Tamaño de Montaje del Motor	Tamaño Descarga	No. de Orden	Descripción	Peso	
	HP	kW							lbs	kg
270	5	3.7	2	2C	6"	4" NPT	97050270102	270STS5D5C-0264	62	28.1
	7.5	5.5	2	2A	6"	4" NPT	97050270202	270STS7D5A-0264	62	28.1
	10	7.5	3	3A	6"	4" NPT	97050270103	270STS10D5A-0364	71	32.2
	15	11	5	5B	6"	4" NPT	97050270105	270STS15D5B-0564	90	40.8
	20	15	6	6A	6"	4" NPT	97050270106	270STS20D5A-0664	101	45.8

Especificaciones

Diámetro Interno Mínimo del Pozo	6"
Sumergencia Mínima Arriba de la Succión	10 Pies
Descarga	3" o 4" NPT
Presión Máxima de Trabajo	Estándar: 675 psi

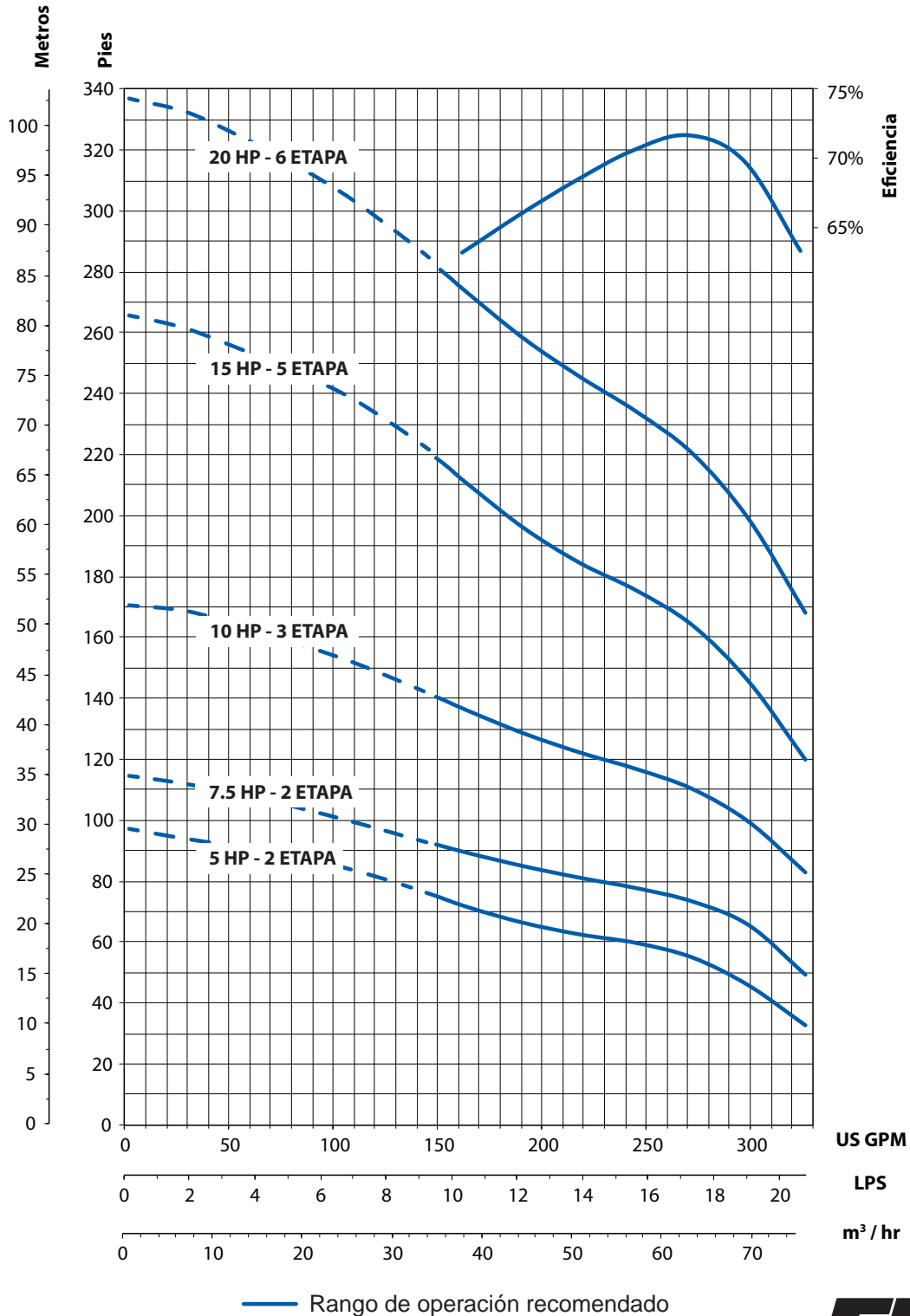
Nota: Consulte los requerimientos de enfriamiento del motor en los datos del manual AIM de Franklin Electric

Materiales de Construcción

Nombre de Parte	Nombre Común del Material	Número de Espec. de Material
Soporte de Descarga	Hierro Dúctil	ASTM A536 65-45-12
Tazón Superior	Hierro Dúctil	ASTM A536 65-45-12
Tazón Intermedio	Hierro Dúctil	ASTM A536 65-45-12
Bujes, Descarga y Succión	Bronce	ASTM 8584 C89835
Impulsor	Acero Inoxidable 304	ASTM A743/A743M CF8
Eje de la Bomba	Acero Inoxidable 416	ASTM A582 S41600
Soporte de Succión	Hierro Dúctil	ASTM A536 65-45-12
Buje del Tazón	Caucho	Caucho
Collarín de Arena	Acero Inoxidable 300	ASTM A666
Rejilla de Succión	Acero Inoxidable 302	ASTM A240 S30200
Guardacable	Acero Inoxidable 300	ASTM A666
Acoplamiento del Eje	Acero Inoxidable 416	ASTM A582 S41600
Perno de Empuje	Acero Inoxidable 300	ASTM A666
Manguito Cónico de Fijación	Acero Inoxidable 416	ASTM A582 S41600
Pernos	Acero Inoxidable 300	ASTM A666
Sujetador del Guardacable	Acero Inoxidable 300	

Nota: Opciones disponibles para buje del tazón y eje. Contacte servicio al cliente para opciones disponibles.

Rendimiento del Modelo 270STS5



Nota: Rendimiento basado en:
 -Agua dulce, 68 °F (20° C)
 -Motor de 6" 5-40 hp / 3450 rpm



Rendimiento del Modelo 270STS5

Información sobre Dimensiones

Potencia		Etapas	Recorte	Tamaño del motor	Largo de la bomba		MD*		Peso Motor		Peso Bomba	
HP	kW				in	mm	in	mm	lbs	kg	lbs	kg
25	18.5	8	3A 5B	6"	52.5	1334	5.44	138	140.0	63.5	102.3	46.4
30	22	9	9A	6"	57.3	1455	5.44	138	154.1	69.9	111.1	50.4
40	30	12	12A	6"	71.7	1821	5.44	138	182.1	82.6	137.5	62.4
50	37	15	12A 3B	6"	86.1	2187	5.44	138	263.5	119.5	163.9	74.3
60	45	18	14A 4B	6"	100.5	2553	5.44	138	291.5	132.2	190.3	86.3

Nota: *MD diámetro = Motor Franklin Electric, M = Longitud Máxima de Motor Franklin Electric

Bombas Turbina Sumergible de 5"

GPM	Potencia		Etapas	Tamaño Recorte	Tamaño de Montaje del Motor	Tamaño Descarga	No. de Orden	Descripción	Peso	
	HP	kW							lbs	kg
270	25	18.5	8	3A 5B	6"	4" NPT	97050270108	270STS25D5X-0864	121	54.9
	30	22	9	9A	6"	4" NPT	97050270109	270STS30D5A-0964	130	59.0
	40	30	12	12A	6"	4" NPT	97050270112	270STS40D5A-1264	184	83.5
	50	37	15	12A 3B	6"	4" NPT	97050270115	270STS50D5X-1564	220	99.8
	60	45	18	14A 4B	6"	4" NPT	97050270118	270STS60D5X-1864	256	116.1

Especificaciones

Diámetro Interno Mínimo del Pozo	6"
Sumergencia Mínima Arriba de la Succión	10 Pies
Descarga	3" o 4" NPT
Presión Máxima de Trabajo	Estándar: 675 psi

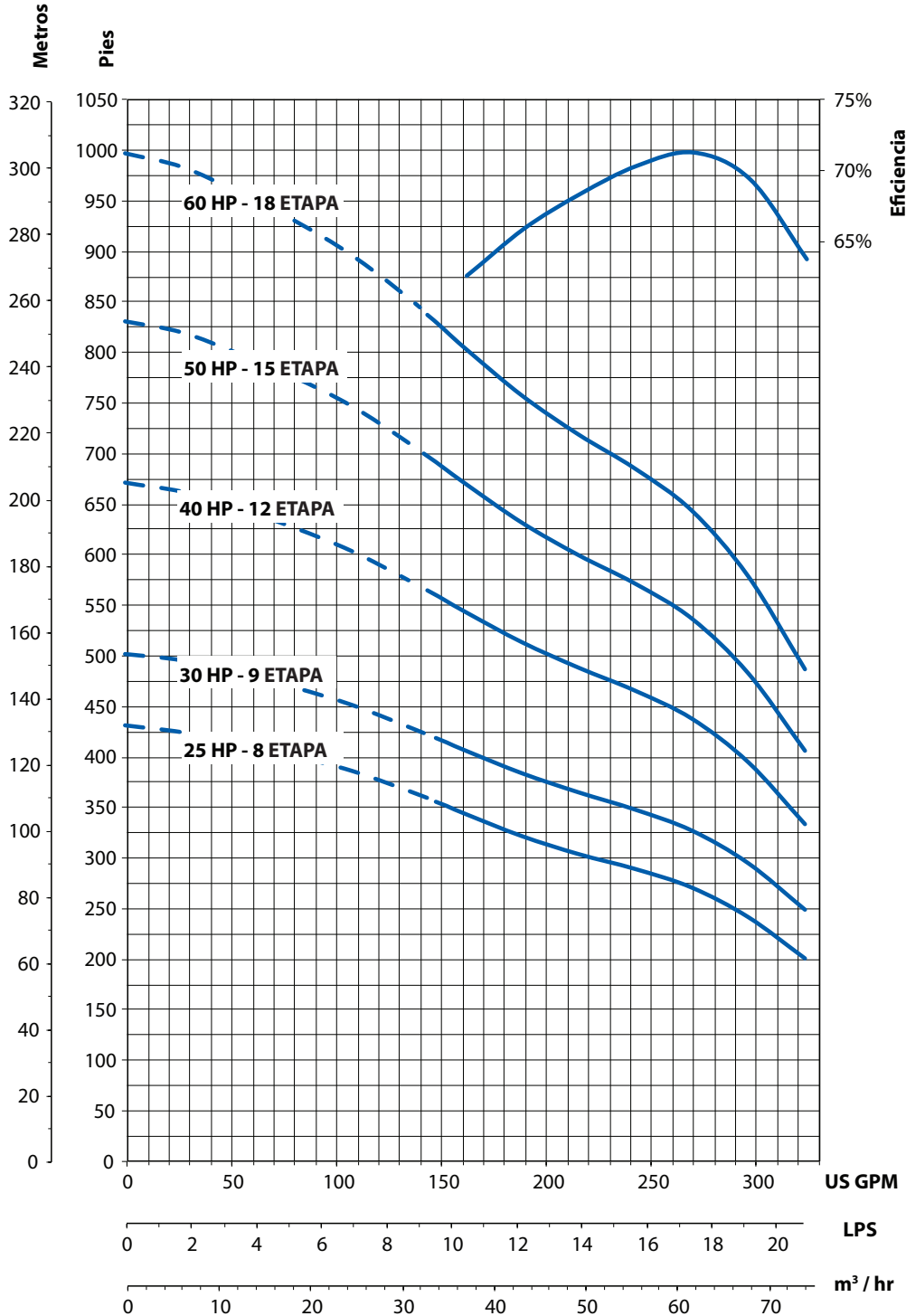
Nota: Consulte los requerimientos de enfriamiento del motor en los datos del manual AIM de Franklin Electric

Materiales de Construcción

Nombre de Parte	Nombre Común del Material	Número de Espec. de Material
Soporte de Descarga	Hierro Dúctil	ASTM A536 65-45-12
Tazón Superior	Hierro Dúctil	ASTM A536 65-45-12
Tazón Intermedio	Hierro Dúctil	ASTM A536 65-45-12
Bujes, Descarga y Succión	Bronce	ASTM 8584 C89835
Impulsor	Acero Inoxidable 304	ASTM A743/A743M CF8
Eje de la Bomba	Acero Inoxidable 416	ASTM A582 S41600
Soporte de Succión	Hierro Dúctil	ASTM A536 65-45-12
Buje del Tazón	Caucho	Caucho
Collarín de Arena	Acero Inoxidable 300	ASTM A666
Rejilla de Succión	Acero Inoxidable 302	ASTM A240 S30200
Guardacable	Acero Inoxidable 300	ASTM A666
Acoplamiento del Eje	Acero Inoxidable 416	ASTM A582 S41600
Perno de Empuje	Acero Inoxidable 300	ASTM A666
Manguito Cónico de Fijación	Acero Inoxidable 416	ASTM A582 S41600
Pernos	Acero Inoxidable 300	ASTM A666
Sujetador del Guardacable	Acero Inoxidable 300	

Nota: Opciones disponibles para buje del tazón y eje. Contacte servicio al cliente para opciones disponibles.

Rendimiento del Modelo 270STS5



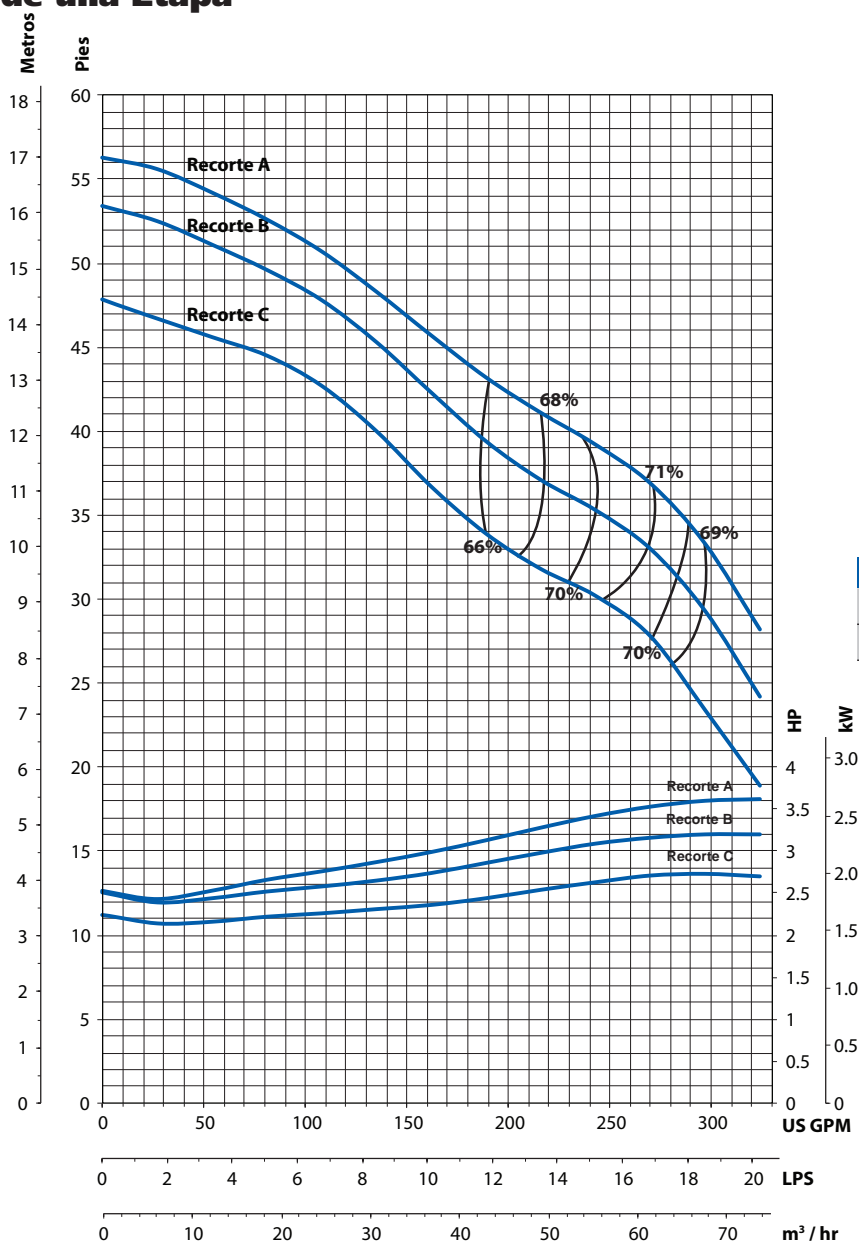
Nota: Rendimiento basado en:
 - Agua dulce, 68 °F (20° C)
 - Motor de 6" 5-40 hp / 3450 rpm
 Motor de 6" 50 hp / 3475 rpm
 Motor de 6" 60 hp / 3480 rpm

— Rango de operación recomendado



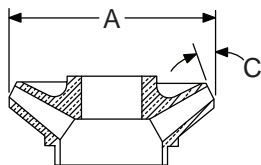
Rendimiento del Modelo 270STS5

Rendimiento de una Etapa



Nota: Las eficiencias son típicas no garantizadas. Se requiere corrección de eficiencia para baja cuenta de etapas. Las bombas están diseñadas con el propósito de utilizar parte del factor de servicio del motor, el cual es 1.15. Nominal RPM: 3450

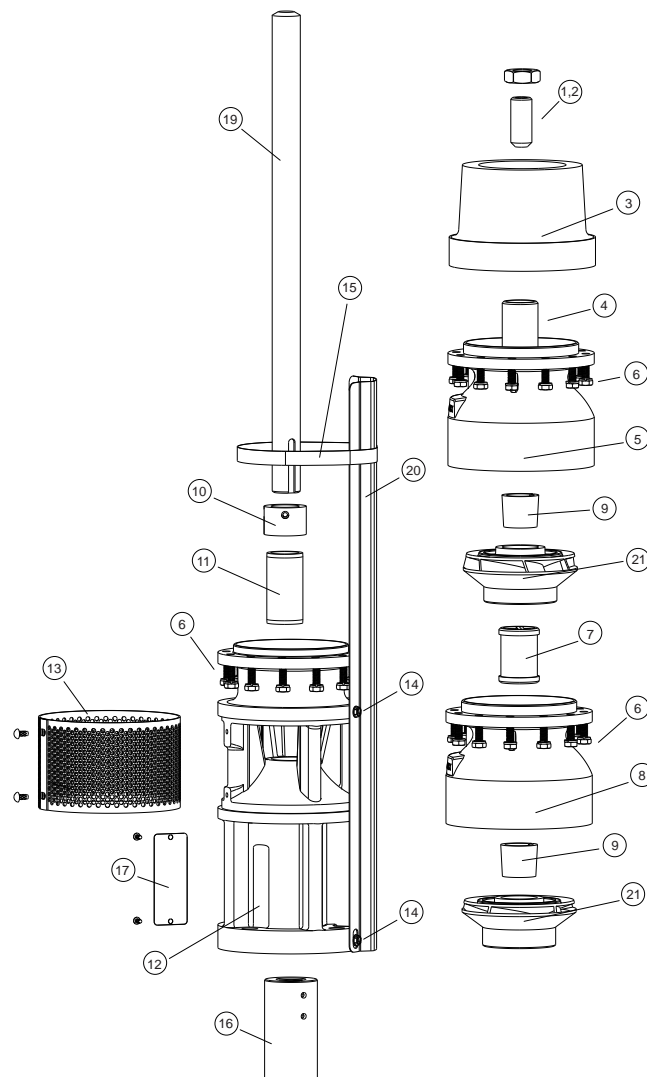
Dimensiones del Impulsor



Recorte	Diámetro A	Ángulo C
A	4.055" 103.0 mm	26 °
B	3.902" 99.1 mm	26 °
C	3.750" 95.3 mm	26 °

Lista de Partes para Modelo 270STS5 de 5"

No. Art.	Descripción de la Parte	Número de Parte	Cantidad
1,2	Perno de Empuje/Kit de Tuercas	305471553	1
3	Descarga 3" NPT (Sin Buje Superior)	305472203	1
	Descarga 4" NPT (Sin Buje Superior)	305472205	
4	Buje Superior - Bronce (Incluido en 5)	305472207	Según se pida
5	Tazón Superior con Buje Superior de Bronce	305472209	Según se pida
6	Kit de Pernos para Tazón (12 piezas)	305472210	Según se pida
	Kit de Pernos para Tazón (1000 piezas)	305471550	
7	Buje del Tazón 5"/6" - Bronce (Incluido en 8)	305471387	Según se pida
	Buje del Tazón 5"/6" - Caucho (Incluido en 8)	305471398	
	Buje del Tazón 5"/6" - Vitton (Incluido en 8)	305471399	
8	Ensamble de Tazón y Buje - Bronce	305472215	Según se pida
	Ensamble de Tazón y Buje - Caucho	305472216	
	Ensamble de Tazón y Buje - Vitton	305472217	
	Tazón Solo (sin Buje instalado)	305472214	
9	Kit de Manguito Cónico de Fijación (Incluido en 10)	305471372	Según se pida
10	Cubierta para Arena con Tornillos de Fijación	305471374	1
11	Buje de Soporte del Motor - Bronce (Incluido en 14)	305471389	1
12	Soporte de Motor con Buje de Bronce de 4"	305472502	Según se pida
	Soporte de Motor con Buje de Bronce de 6"	305472221	
13	Rejilla de Succión con Tornillos	305472222	1
14	Kit de Tronillos para Guardacable de 5" (4 piezas)	305472241	1
15	Sujetador del Guardacable 5"	305472243	1
16	Acoplamiento de 4"	305471002	1
	Acoplamiento de 6"	305471402	
17	Kit de Pernos para el Motor de 4"	305360901	1
	Kit de Pernos para el Motor de 6"	305352901	
17	Placa de Instalación con Tornillos Auto-roscantes	305418901	1
	Manual de Usuario	106089101	1

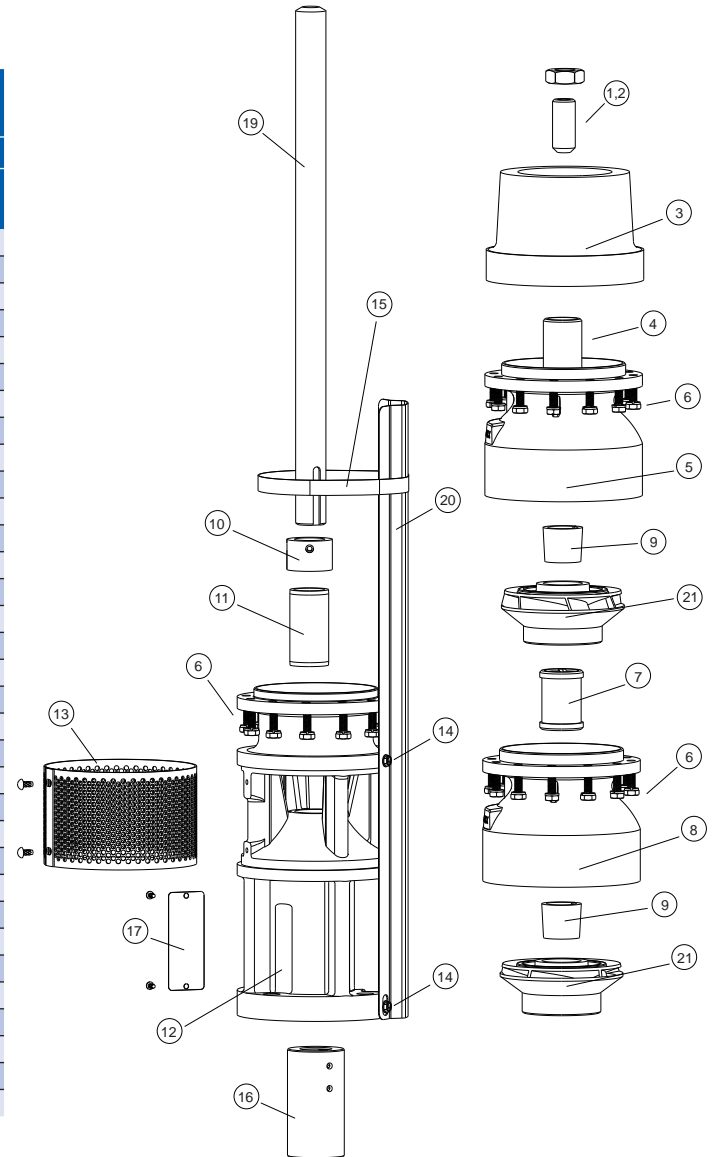


Impulsor					
No. Art.	Descripción	Diámetro (in)	Diámetro (mm)	Ángulo (Grados)	Kit c/ Manguito
21	A Trim	4.055	103.0	26 °	305472238
	B Trim	3.902	99.1	26 °	305472239
	C Trim	3.750	95.3	26 °	305472240

Nota: La información del eje y del guardacable se encuentran en la siguiente página

Lista de Partes para Modelo 270STS5 de 5"

Eje de 5" x 6"					
Bomba de 5" con Soporte de Motor de 6"					
No. Artículo	Etapas	Largo (in)	Largo (mm)	Número de Parte	
				Acero Inox. 416	Cromo Templado
19	1	13.75	349	305472322	305472355
	2	18.55	471	305472323	305472356
	3	23.35	593	305472324	305472357
	4	28.15	715	305472325	305472358
	5	32.95	837	305472326	305472359
	6	37.75	959	305472327	305472360
	7	42.55	1081	305472328	305472361
	8	47.35	1203	305472329	305472362
	9	52.15	1325	305472330	305472363
	10	56.95	1447	305472331	305472364
	11	61.75	1568	305472332	305472365
	12	66.54	1690	305472333	305472366
	13	71.34	1812	305472334	305472367
	14	76.14	1934	305472335	305472368
	15	80.94	2056	305472336	305472369
	16	85.74	2178	305472337	305472370
	17	90.54	2300	305472338	305472371
	18	95.34	2422	305472339	305472372
	19	100.14	2544	305472340	305472373
	20	104.94	2665	305472341	305472374
	21	109.74	2787	305472342	305472375
	22	114.54	2909	305472343	305472376
	23	119.34	3031	305472344	305472377
	24	124.14	3153	305472345	305472378
	25	128.93	3275	305472346	305472379
	26	133.73	3397	305472347	305472380
	27	138.53	3519	305472348	305472381
	28	143.33	3641	305472349	305472382
	29	148.13	3763	305472350	305472383
	30	152.93	3884	305472351	305472384
	31	157.73	4006	305472352	305472385
	32	162.53	4128	305472353	305472386
	33	167.33	4250	305472354	305472387

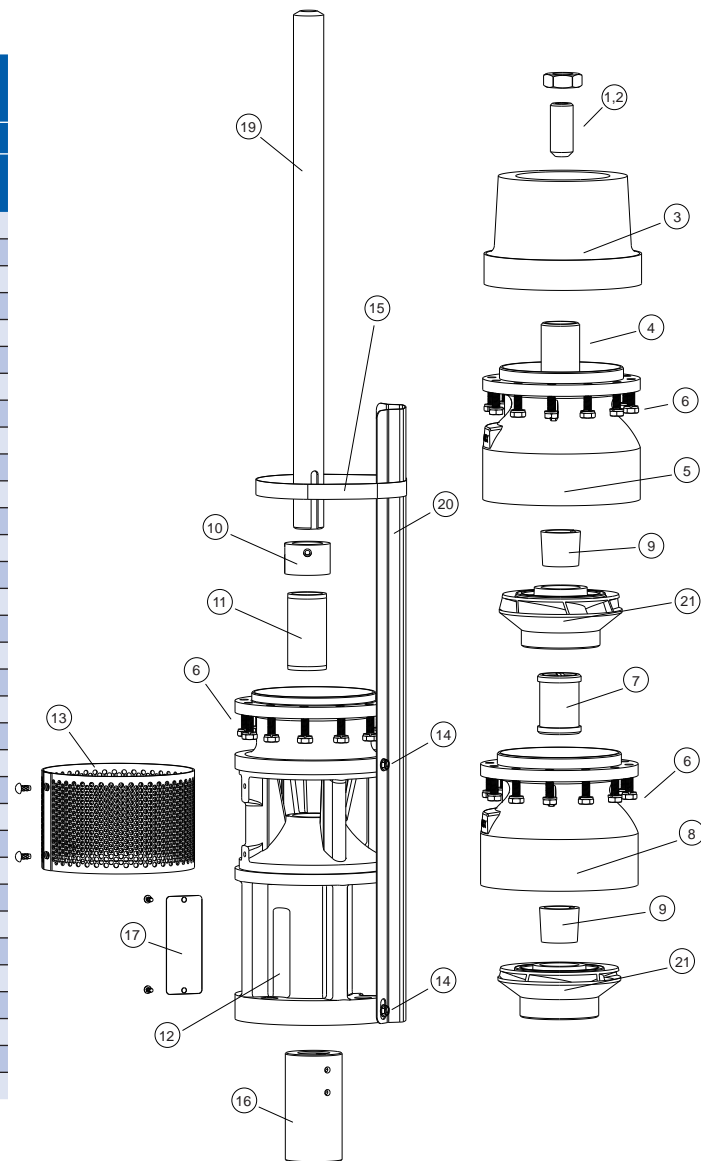


Bombas Turbina Sumergible

Lista de Partes para Modelo 270STS5 de 5"

Guardacable de 5" x 6" (Pre-cortado) Bomba de 5" con Soporte de Motor de 6"					
No. Artículo	Etapas	Largo (in)	Largo (mm)	Número del Guardacable	
				No. de Orden	2da Pieza (Según se pida)
20	1	17.11	435	305472427	N/A
	2	21.91	557	305472428	N/A
	3	26.71	678	305472429	N/A
	4	31.51	800	305472430	N/A
	5	36.31	922	305472393	N/A
	6	41.11	1044	305472432	N/A
	7	45.91	1166	305472433	N/A
	8	50.70	1288	305472434	N/A
	9	55.50	1410	305472435	N/A
	10	60.31	1532	305472399	N/A
	11	65.10	1654	305472437	N/A
	12	69.90	1775	305472438	N/A
	13	74.70	1897	305472439	N/A
	14	79.50	2019	305472440	N/A
	15	84.31	2141	305472405	N/A
	16	89.10	2263	305472442	N/A
	17	93.90	2385	305472443	N/A
	18	98.70	2507	305472444	N/A
	19	103.50	2629	305472445	N/A
	20	108.31	2751	305472411	N/A
	21	113.09	2872	305472447	N/A
	22	117.89	2994	305472448	N/A
	23	10.38*	264*	305472412	305472449
	24	15.18*	386*	305472412	305472450
	25	19.98*	507*	305472412	305472451
	26	24.78*	629*	305472412	305472452
	27	29.58*	751*	305472412	305472453
	28	34.38*	873*	305472412	305472454
	29	39.18*	995*	305472412	305472455
	30	43.98*	1117*	305472412	305472456
	31	48.78*	1239*	305472412	305472457
	32	53.58*	1361*	305472412	305472458
	33	58.38*	1483*	305472412	305472459

* La longitud del guardacable equivalea la longitud de la 2da pieza.
La longitud de 305472412 equivale a 112.30 in (2852 mm)



Guardacable de 5"				
No. Artículo	Descripción	Largo (in)	Largo (mm)	Número de parte
20	Guardacable (Sección de 10 ft.)	120	3048	305472242

Eje de Acero Inox. 416 de 5" & 6" (Doble Punta)		
Número de parte	Largo (ft)	Largo (m)
305471363	4	1.21
305471364	6	1.83
305471365	8	2.44
305471366	10	3.05

Bombas Turbina Sumergible

Bombas Turbina Sumergible



Franklin Electric

9255 Coverdale Road, Fort Wayne, Indiana 46809
Tel: 260.824.2900 Fax: 260.824.2909
www.franklinwater.com