

# BOMBAS TURBINA SUMERGIBLES

SERIE STS 9"

**FPS**

## DESCRIPCIÓN GENERAL

Las bombas serie STS están construidas en fundición de hierro dúctil de primera calidad con el fin de proporcionar una vida más larga y una mayor presión

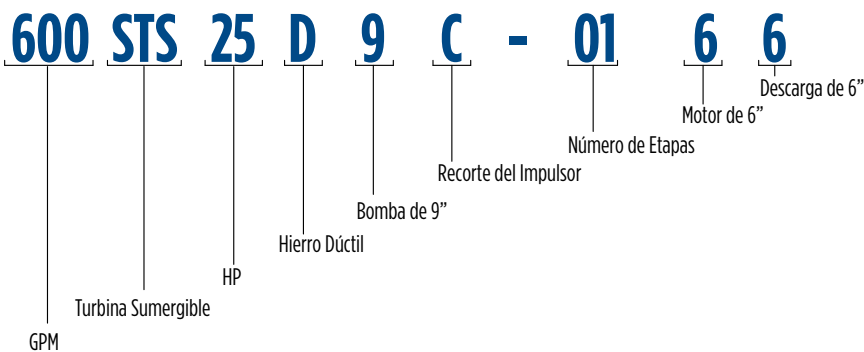
## CARACTERÍSTICAS

- 100% probada en nuestra fábrica con resultados hidráulicos incluidos en cada bomba
- Hidráulica optimizada para un manejo excepcional de abrasivos
- Soporte de succión y descarga en fundición de hierro dúctil de primera calidad para una vida más larga.
- Tazones vitrificados para una mayor eficiencia y resistencia a la abrasión
- Impulsores de acero inoxidable 304 para un mejor rendimiento
- Configuraciones personalizadas disponibles

## ESPECIFICACIONES

- Diámetro Interno Mínimo del Pozo 11"
- Sumergencia Mínima Arriba de la Succión 25'
- Descarga 6" NPT
- Máxima presión de trabajo 650 psi a 1500'

## EXPLICACIÓN DEL NÚMERO DE MODELO





# BOMBAS TURBINA SUMERGIBLES



## CONTENIDOS

### **CURVAS DE RENDIMIENTO - STS 9"**

600 GPM.....	4
1050 GPM .....	6
1200 GPM .....	8

### **RENDIMIENTO DE UNA ETAPA - STS 9"**

600 GPM.....	10
1050 GPM .....	11
1200 GPM .....	12

### **INFORMACIÓN DE PEDIDO Y DIMENSIONES - STS 9"**

600 GPM.....	13
1050 GPM .....	14
1200 GPM .....	15

### **REFACCIONES - STS 9"**

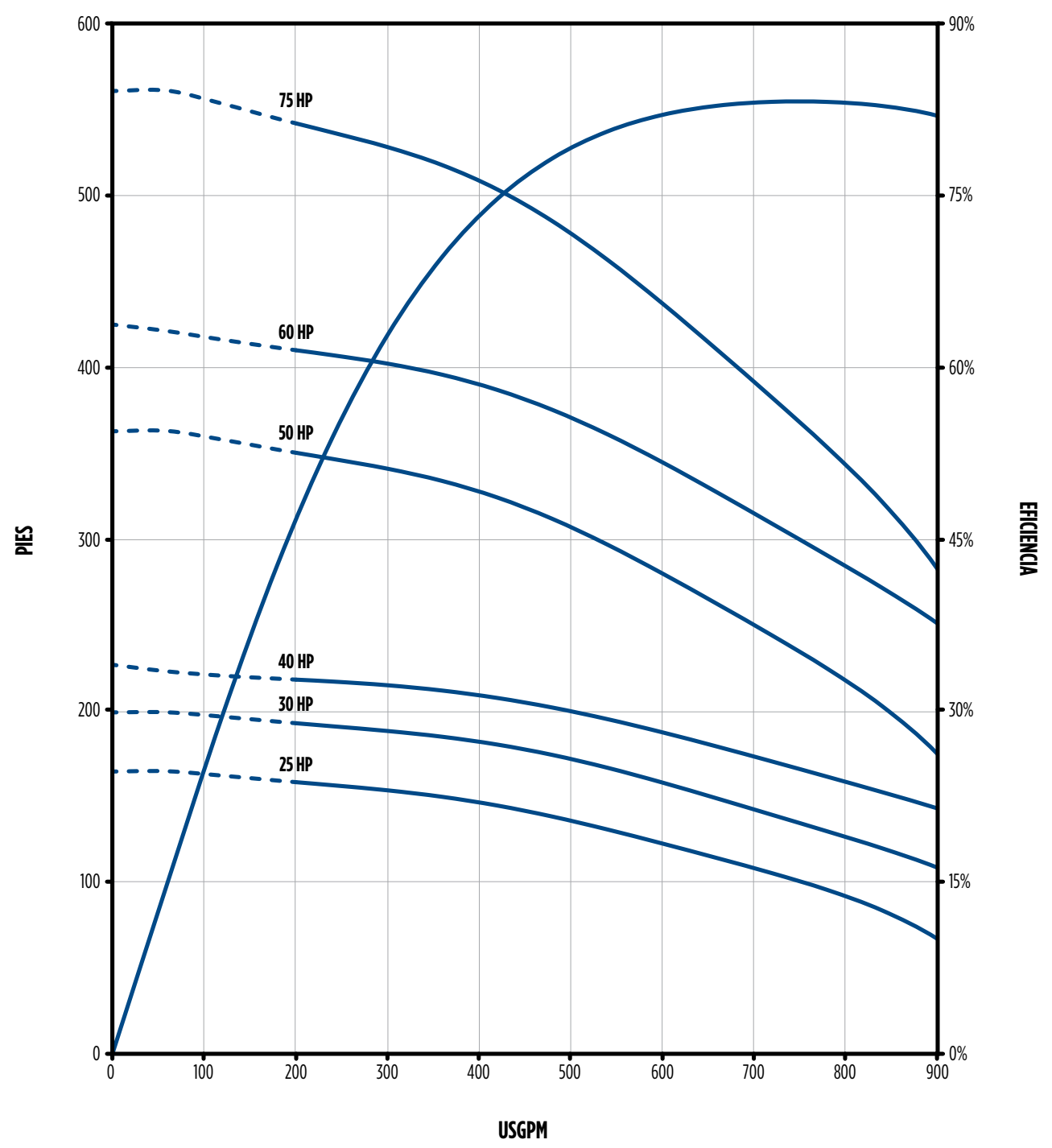
600 GPM.....	16
1050 GPM .....	18
1200 GPM .....	20

<b>NOTAS.....</b>	<b>22</b>
-------------------	-----------

# BOMBAS TURBINA SUMERGIBLES



CURVA DE RENDIMIENTO - STS 9" 600 GPM



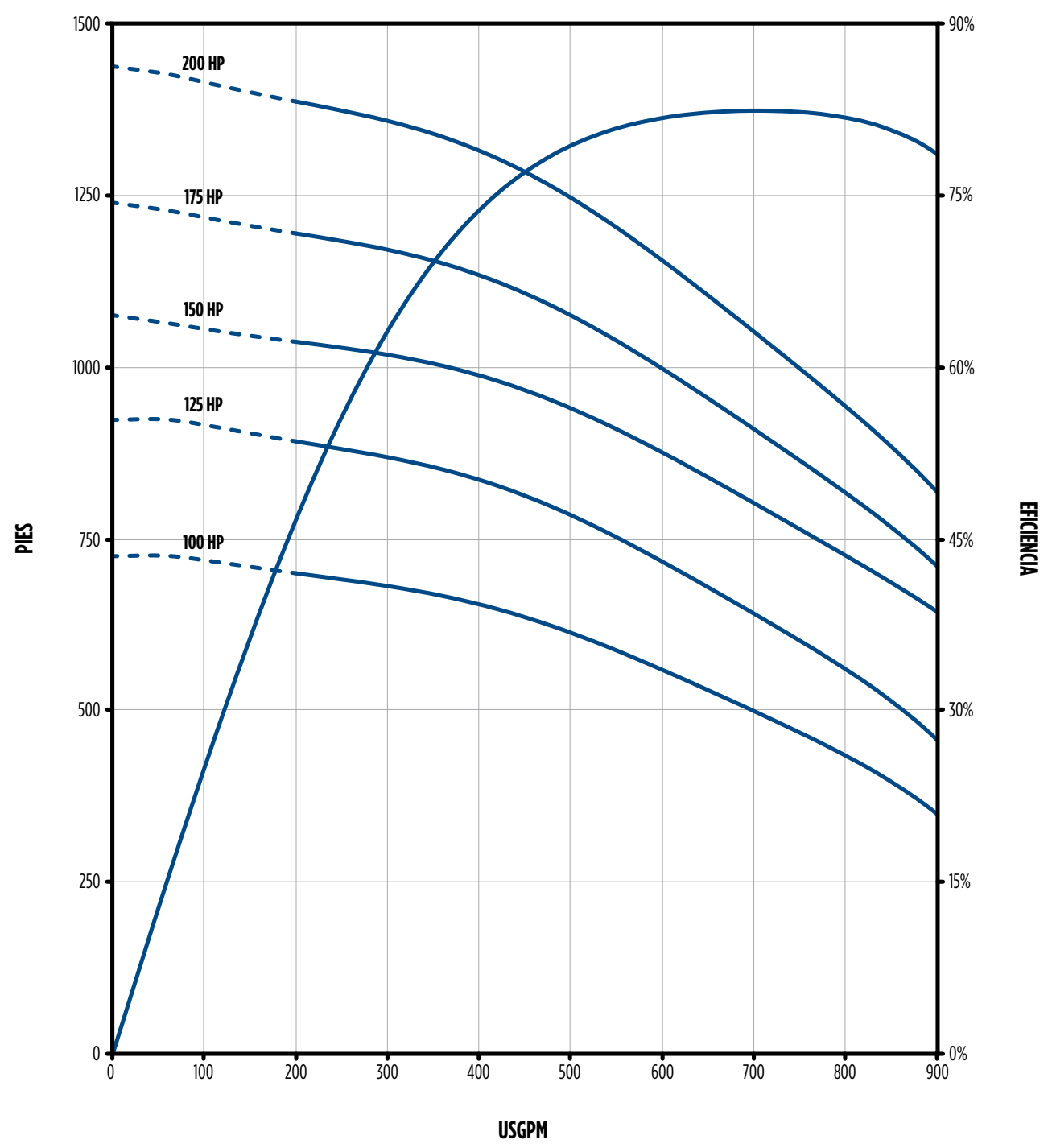
— RANGO DE OPERACIÓN RECOMENDADO

NOTA: Rendimiento basado en Agua dulce, 68 °F (20 °C), Motor de 6" / 3450 rpm, Motor de 8" / 3520 rpm

# BOMBAS TURBINA SUMERGIBLES



CURVA DE RENDIMIENTO - STS 9" 600 GPM

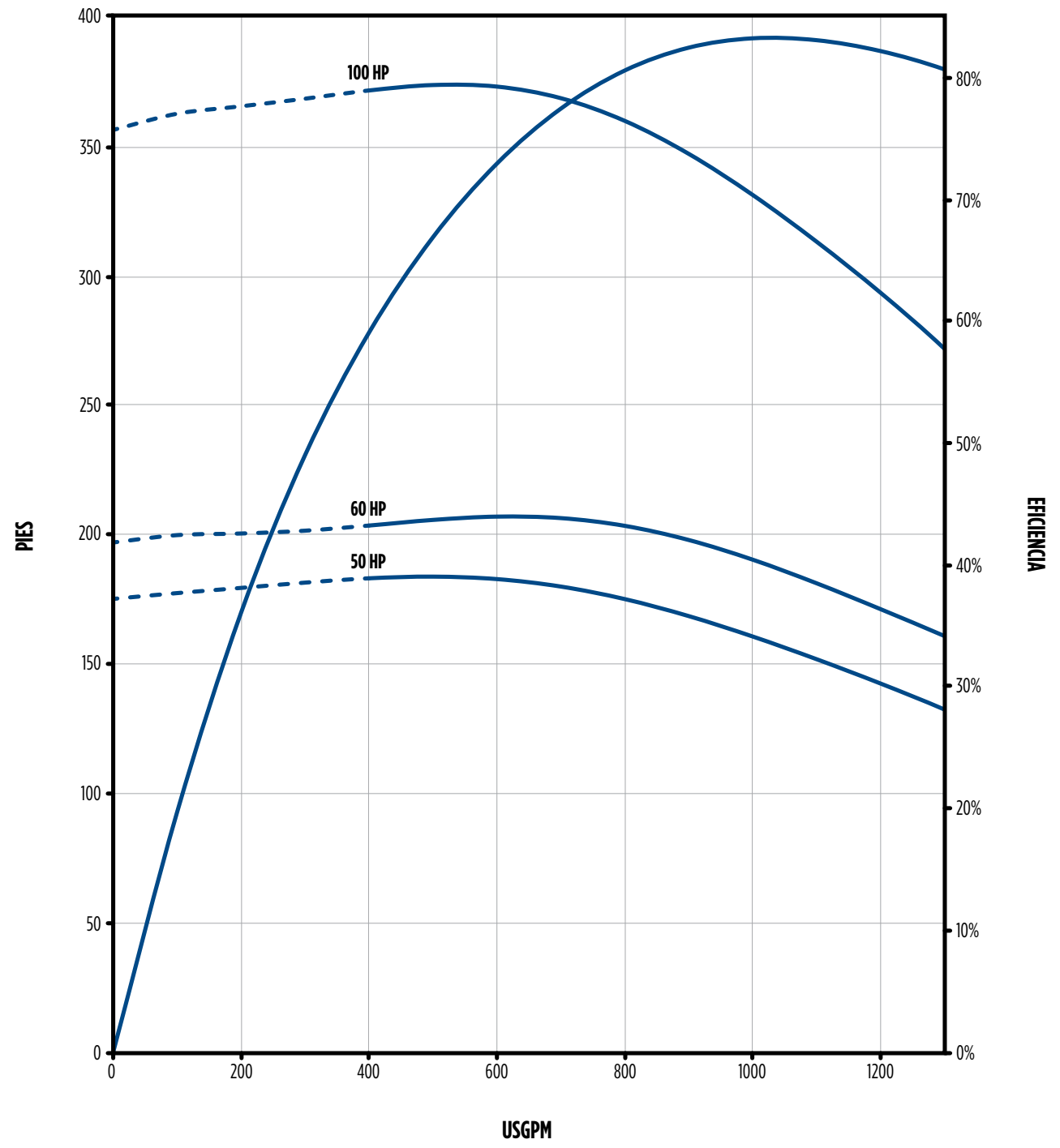


— RANGO DE OPERACIÓN RECOMENDADO  
 NOTA: Rendimiento basado en Agua dulce, 68 °F (20 °C), Motor de 6" / 3450 rpm, Motor de 8" / 3520 rpm

# BOMBAS TURBINA SUMERGIBLES



CURVA DE RENDIMIENTO - STS 9" 1050 GPM



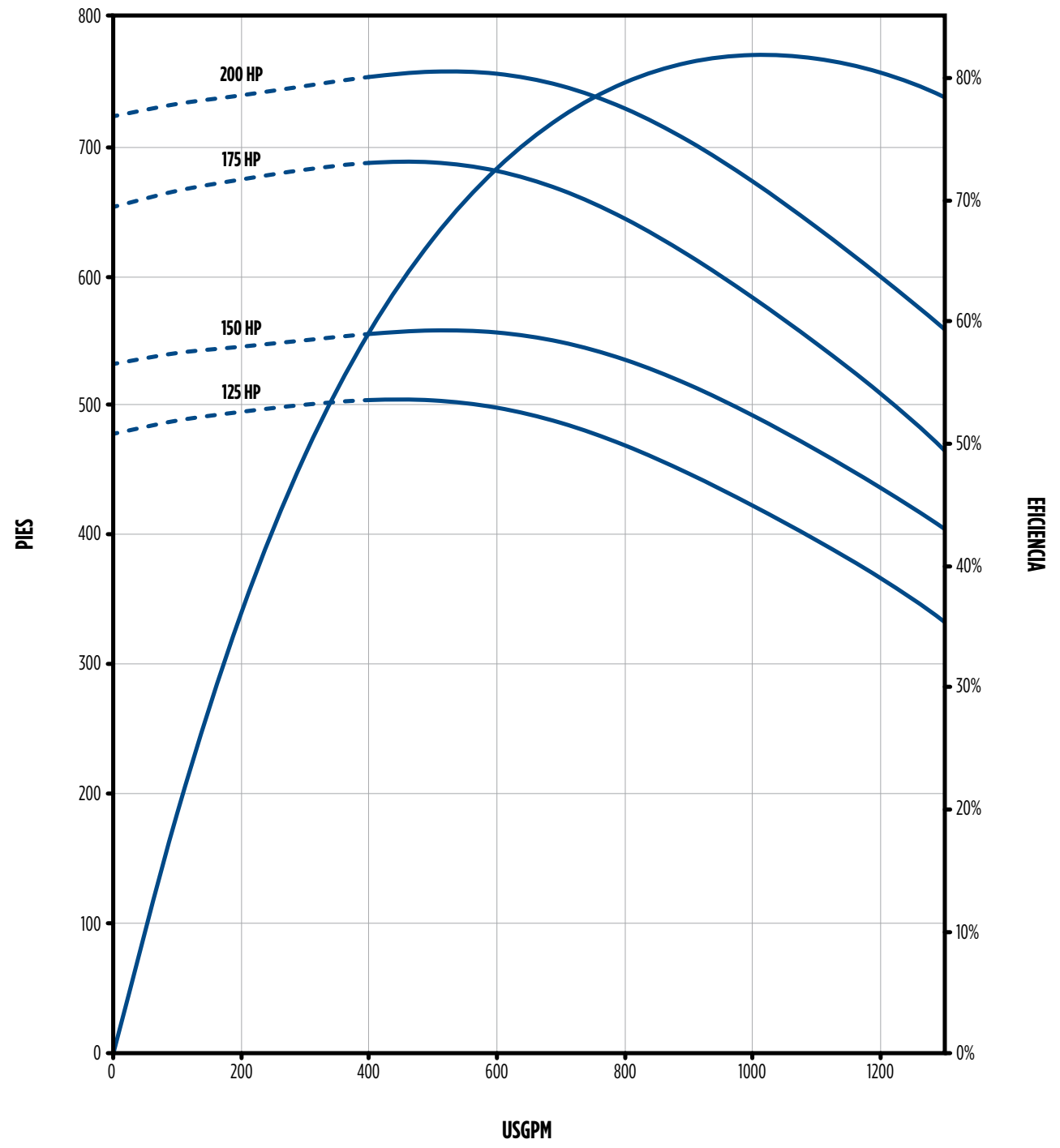
— RANGO DE OPERACIÓN RECOMENDADO

NOTA: Rendimiento basado en Agua dulce, 68 °F (20 °C), Motor de 6" / 3450 rpm, Motor de 8" / 3520 rpm

# BOMBAS TURBINA SUMERGIBLES



CURVA DE RENDIMIENTO - STS 9" 1050 GPM



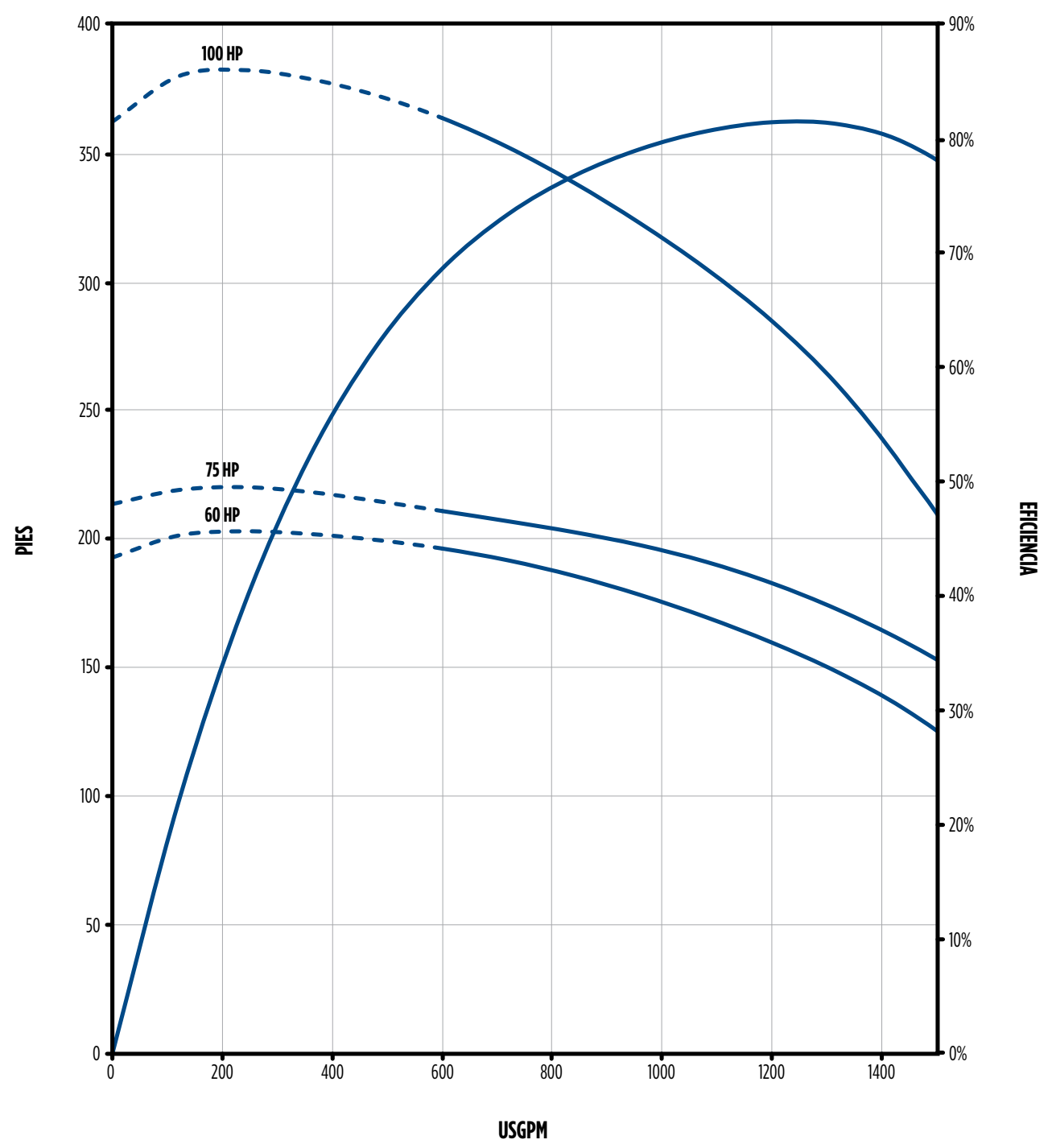
— RANGO DE OPERACIÓN RECOMENDADO

NOTA: Rendimiento basado en Agua dulce, 68 °F (20 °C), Motor de 6" / 3450 rpm, Motor de 8" / 3520 rpm

# BOMBAS TURBINA SUMERGIBLES



CURVA DE RENDIMIENTO - STS 9" 1200 GPM



— RANGO DE OPERACIÓN RECOMENDADO

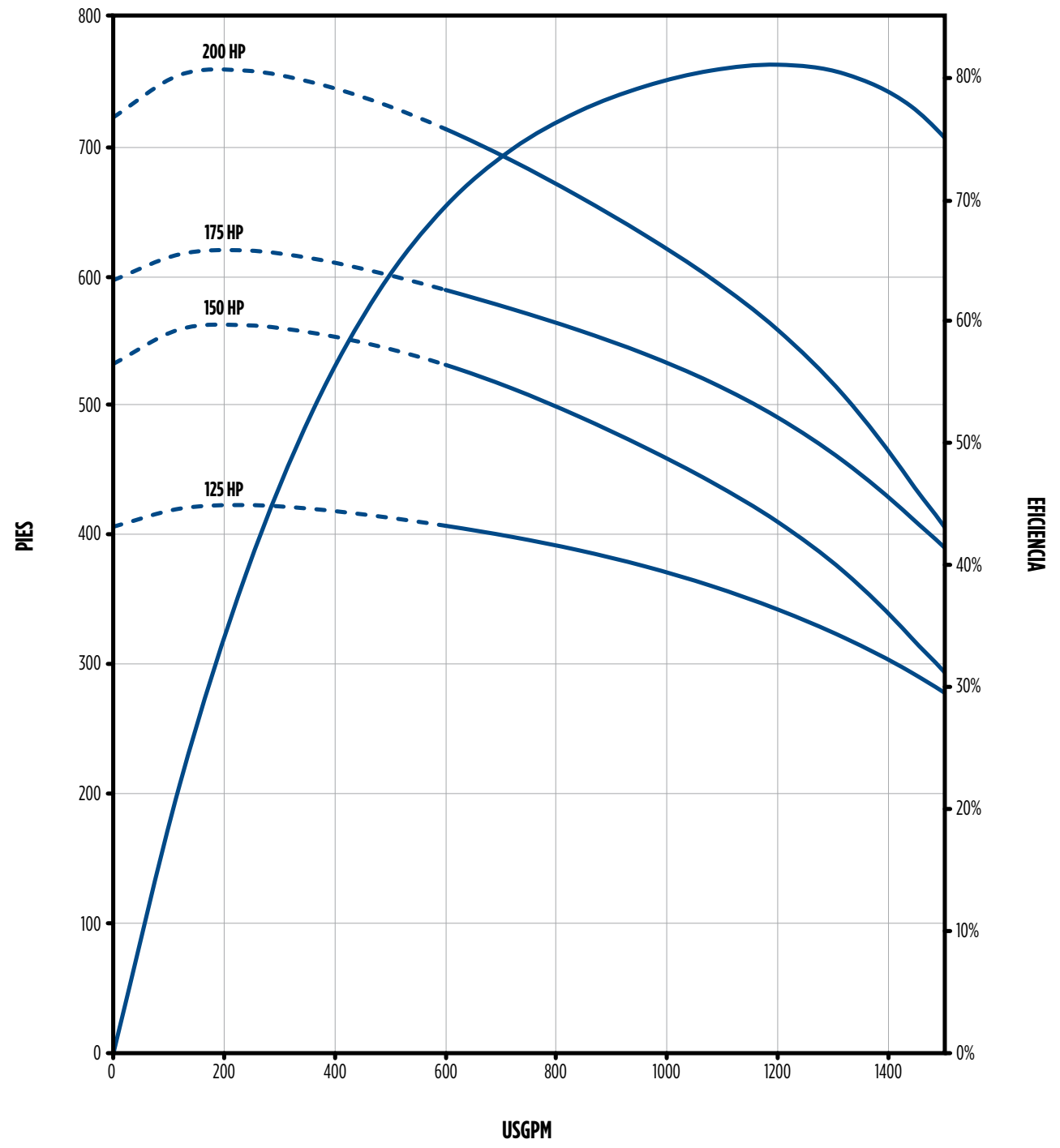
NOTA: Rendimiento basado en Agua dulce, 68 °F (20 °C), Motor de 6" / 3450 rpm, Motor de 8" / 3520 rpm



# BOMBAS TURBINA SUMERGIBLES



CURVA DE RENDIMIENTO - STS 9" 1200 GPM



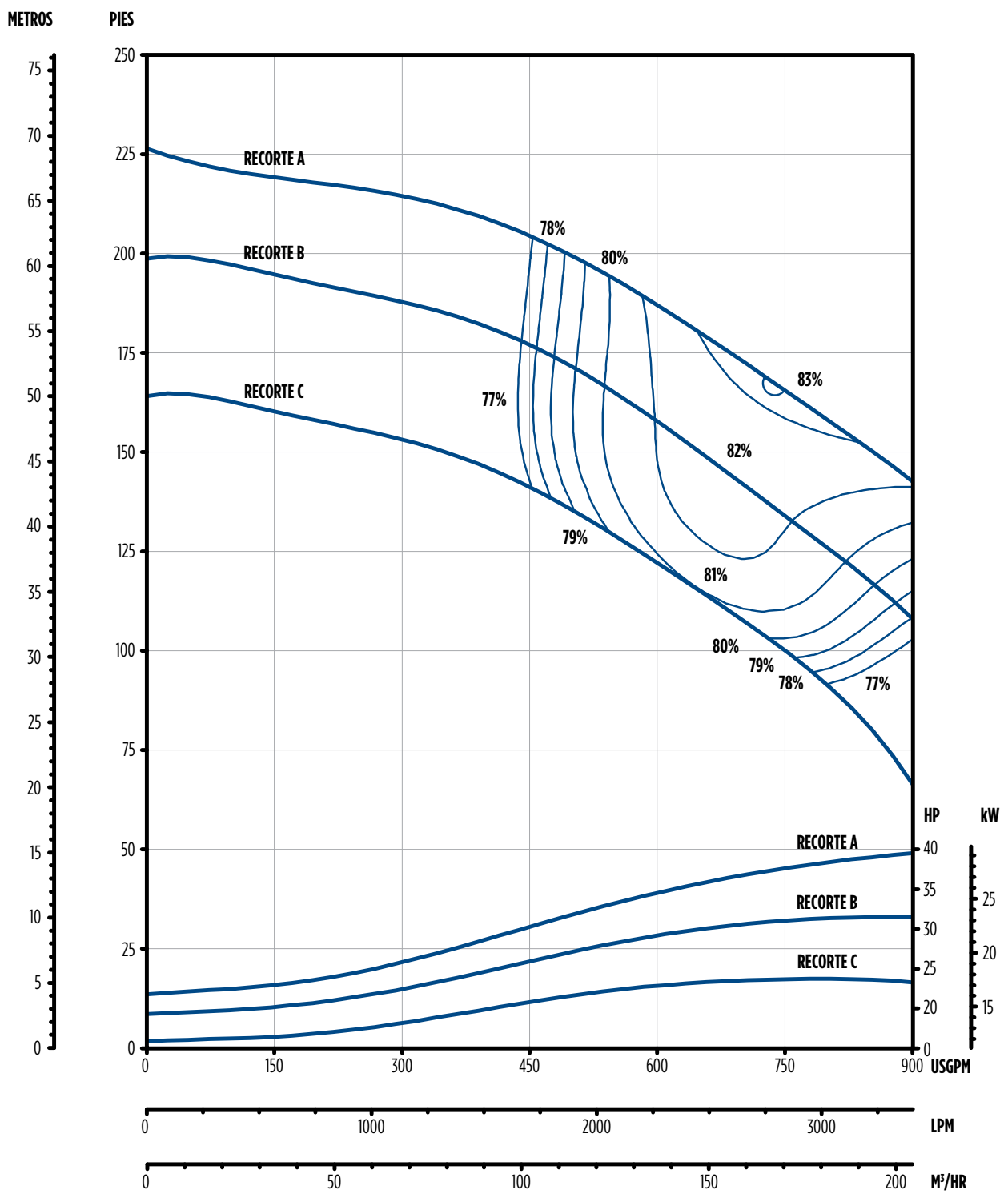
— RANGO DE OPERACIÓN RECOMENDADO

NOTA: Rendimiento basado en Agua dulce, 68 °F (20 °C), Motor de 6" / 3450 rpm, Motor de 8" / 3520 rpm

# BOMBAS TURBINA SUMERGIBLES



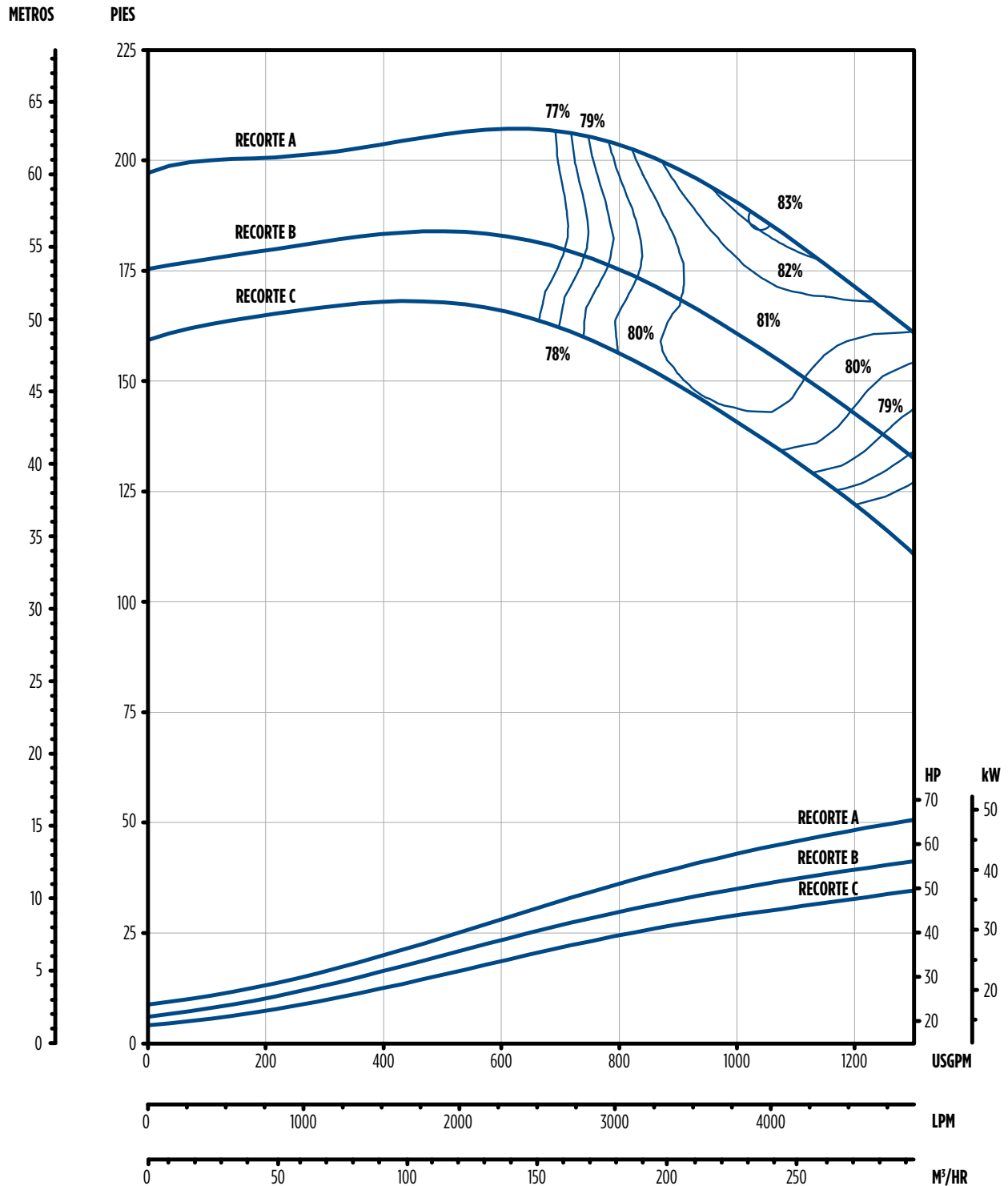
## RENDIMIENTO DE UNA ETAPA - STS 9" 600 GPM



# BOMBAS TURBINA SUMERGIBLES



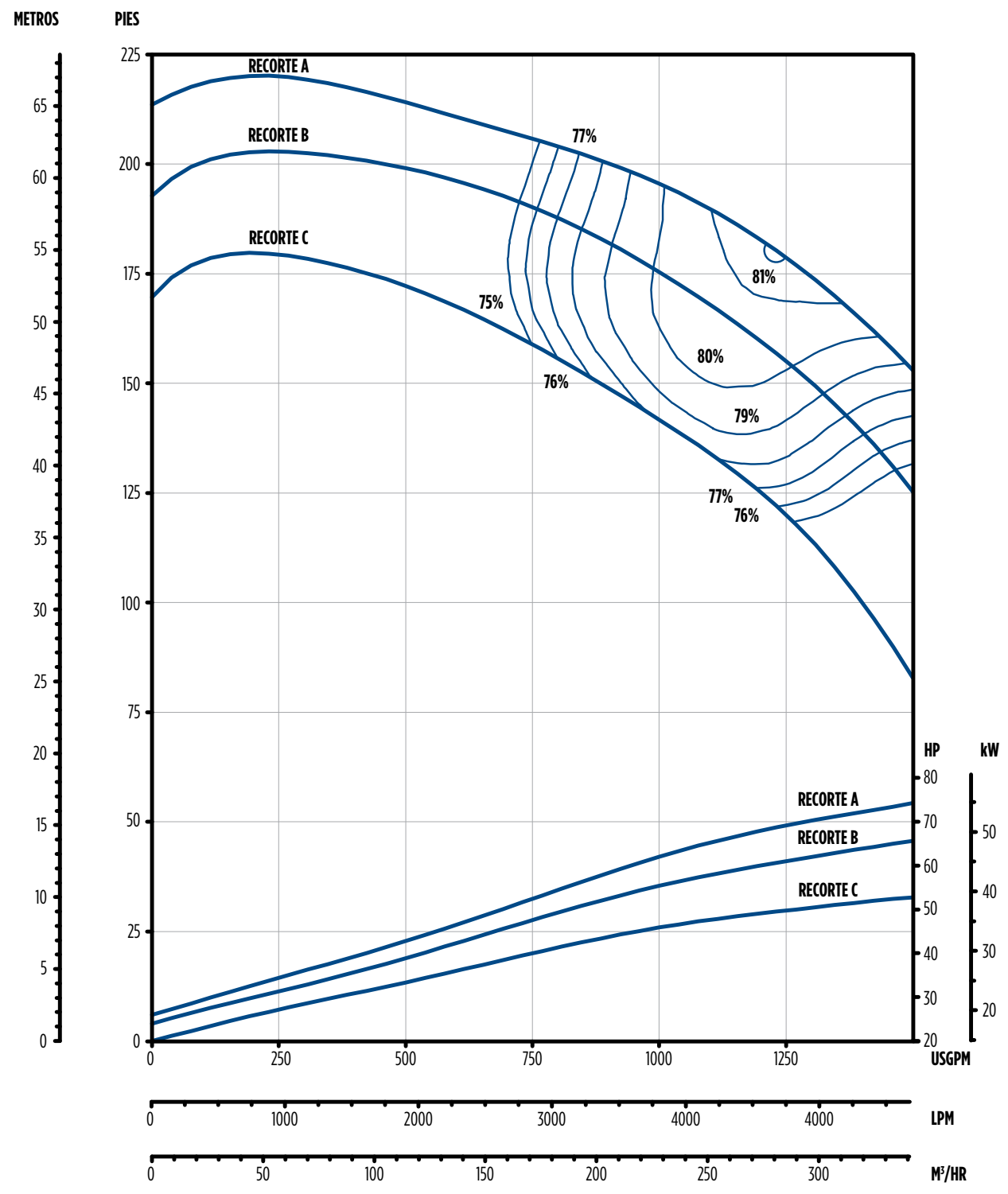
RENDIMIENTO DE UNA ETAPA - STS 9" 1050 GPM



# BOMBAS TURBINA SUMERGIBLES



## RENDIMIENTO DE UNA ETAPA - STS 9" 1200 GPM



# BOMBAS TURBINA SUMERGIBLES

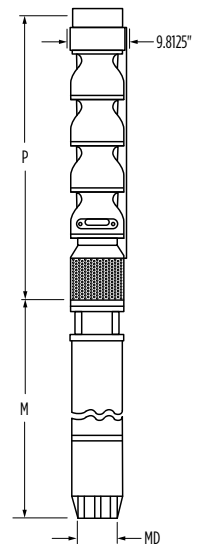


## INFORMACIÓN DE PEDIDO - STS 9" 600 GPM

HP	Etapas	Tamaño del recorte	Tamaño del Motor	Descarga (NPT)	No. de Orden	No. de Modelo	Peso (lbs)
25	1	1C	6"	6" NPT	97090600001	600STS25D9C-0166	181
30	1	1B	6"		97090600101	600STS30D9B-0166	181
40	1	1A	6"		97090600201	600STS40D9A-0166	181
40	1	1A	8"		97090600301	600STS40D9A-0186	199
50	2	1B 1C	6"		97090600102	600STS50D9X-0266	243
50	2	1B 1C	8"		97090600202	600STS50D9X-0286	261
60	2	1A 1B	6"		97090600302	600STS60D9X-0266	243
60	2	1A 1B	8"		97090600402	600STS60D9X-0286	261
75	3	2B 1C	8"		97090600003	600STS75D9X-0386	322
100	4	2B 2C	8"		97090600004	600STS100D9X-0486	386
125	5	3B 2C	8"		97090600005	600STS125D9X-0586	447
150	5	3A 2B	8"		97090600105	600STS150D9X-0586	447
175	6	3A 2B 1C	8"		97090600106	600STS175D9X-0686	509
200	7	3A 3B 1C	8"		97090600107	600STS200D9X-0786	629

## DIMENSIONES

HP	Etapas	Recorte	Tamaño del Motor	P	M*	MD*	Peso Motor	Peso Bomba
				Pulgadas	Pulgadas	Pulgadas	lbs	lbs
25	1	1C	6"	27.7	33.1	5.44	140	157
30	1	1B	6"	32.2	35.7	5.44	174	157
40	1	1A	6"	38.3	40.8	5.44	182	157
40	1	1A	8"	23.5	36.4	7.7	274	175
50	2	1B 1C	6"	32.2	55.3	5.44	300	216
50	2	1B 1C	8"	32.2	39.4	7.7	345	234
60	2	1A 1B	6"	32.2	61.3	5.44	291	216
60	2	1A 1B	8"	32.2	42.1	7.7	344	234
75	3	2B 1C	8"	40.8	47.4	7.7	399	293
100	4	2B 2C	8"	49.5	54.9	7.7	481	352
125	5	3B 2C	8"	58.1	68.8	7.7	644	410
150	5	3A 2B	8"	58.1	77.8	7.7	840	410
175	6	3A 2B 1C	8"	66.8	85.8	7.7	945	469
200	7	3A 3B 1C	8"	75.5	94.8	7.7	1040	528

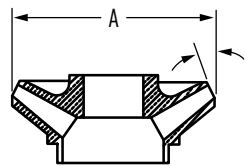


NOTA: \*MD diámetro = Motor Franklin Electric, M= Longitud Máxima de Motor Franklin Electric

## DIMENSIONES

### IMPULSOR

Recorte	Diámetro (in)	Ángulo C
A	7.402	18°
B	6.929	
C	6.457	



# BOMBAS TURBINA SUMERGIBLES



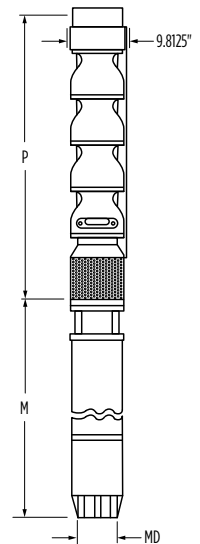
## INFORMACIÓN DE PEDIDO - STS 9" 1050 GPM

HP	Etapas	Tamaño del recorte	Tamaño del Motor	Descarga (NPT)	No. de Orden	No. de Modelo	Peso (lbs)
50	1	1B	6"	6" NPT	97091050001	1050STS50D9B-0166	182
50	1	1B	8"		97091050101	1050STS50D9B-0186	200
60	1	1A	6"		97091050201	1050STS60D9A-0166	182
60	1	1A	8"		97091050301	1050STS60D9A-0186	200
100	2	1A 1C	8"		97091050002	1050STS100D9X-0286	261
125	3	3C	8"		97091050003	1050STS125D9C-0386	322
150	3	1A 1B 1C	8"		97091050203	1050STS150D9X-0386	322
175	4	1B 3C	8"		97091050004	1050STS175D9X-0486	387
200	4	1A 3B	8"		97091050204	1050STS200D9X-0486	387

## DIMENSIONES

HP	Etapas	Recorte	Tamaño del Motor	P	M*	MD*	Peso Motor lbs	Peso Bomba lbs
				Pulgadas	Pulgadas	Pulgadas		
50	1	1B	6"	23.5	55.3	5.44	300	157
50	1	1B	8"	23.5	39.4	7.7	345	175
60	1	1A	6"	23.5	61.3	5.44	291	157
60	1	1A	8"	23.5	42.1	7.7	344	175
100	2	1A 1C	8"	32.2	54.9	7.7	481	234
125	3	3C	8"	40.8	68.8	7.7	644	293
150	3	1A 1B 1C	8"	40.8	77.8	7.7	840	293
175	4	1B 3C	8"	49.5	85.8	7.7	945	352
200	4	1A 3B	8"	49.5	94.8	7.7	1040	352

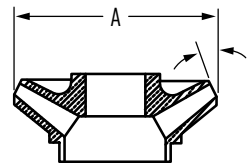
NOTA: \*MD diámetro = Motor Franklin Electric, M= Longitud Máxima de Motor Franklin Electric



## DIMENSIONES

### IMPULSOR

Recorte	Diámetro (in)	Ángulo C
A	7.047	17°
B	6.732	
C	6.614	



# BOMBAS TURBINA SUMERGIBLES



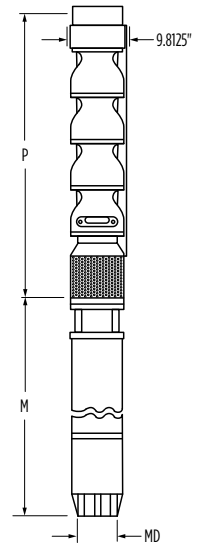
## INFORMACIÓN DE PEDIDO - STS 9" 1200 GPM

HP	Etapas	Tamaño del recorte	Tamaño del Motor	Descarga (NPT)	No. de Orden	No. de Modelo	Peso (lbs)
60	1	1B	6"	6" NPT	97091200001	1200STS60D9B-0166	182
60	1	1B	8"		97091200101	1200STS60D9B-0186	200
75	1	1A	8"		97091200201	1200STS75D9A-0186	200
100	2	1B 1C	8"		97091200002	1200STS100D9X-0286	261
125	2	1A 1B	8"		97091200102	1200STS125D9X-0286	261
150	3	1B 2C	8"		97091200003	1200STS150D9X-0386	322
175	3	2A 1C	8"		97091200103	1200STS175D9X-0386	322
200	4	1A 3C	8"		97091200004	1200STS200D9X-0486	387

## DIMENSIONES

HP	Etapas	Recorte	Tamaño del Motor	P	M*	MD*	Peso Motor lbs	Peso Bomba lbs
				Pulgadas	Pulgadas	Pulgadas		
60	1	1B	6"	23.5	61.3	5.44	291	157
60	1	1B	8"	23.5	42.1	7.7	344	175
75	1	1A	8"	23.5	47.4	7.7	399	175
100	2	1B 1C	8"	32.2	54.9	7.7	481	234
125	2	1A 1B	8"	32.2	68.8	7.7	644	234
150	3	1B 2C	8"	40.8	77.8	7.7	840	293
175	3	2A 1C	8"	40.8	85.8	7.7	945	293
200	4	1A 3C	8"	49.5	94.8	7.7	1040	352

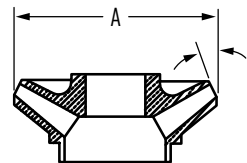
NOTA: \*MD diámetro = Motor Franklin Electric, M= Longitud Máxima de Motor Franklin Electric



## DIMENSIONES

### IMPULSOR

Recorte	Diámetro (in)	Ángulo C
A	7.402	17°
B	7.008	
C	6.614	

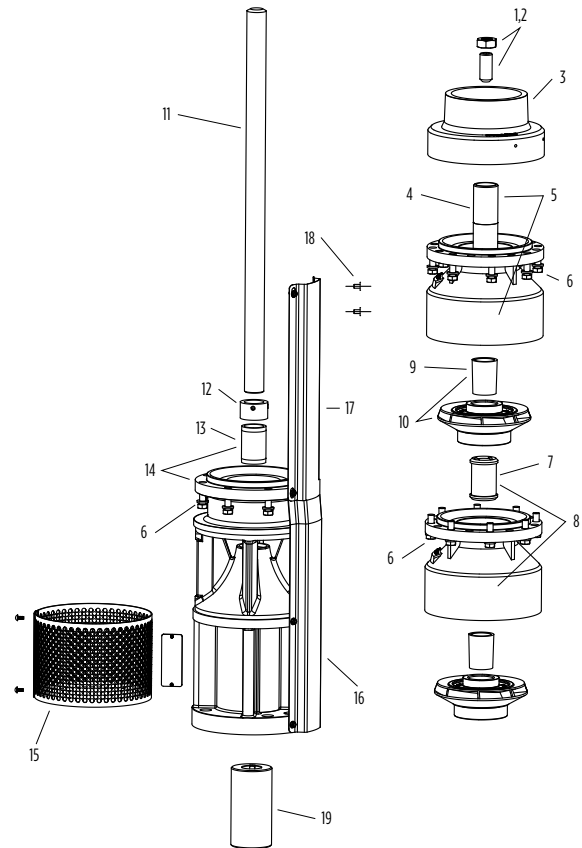


# BOMBAS TURBINA SUMERGIBLES



## REFACCIONES - STS 9" 600 GPM

No. Artículo	Descripción	No. de Parte
1,2	Perno de Empuje/ Kit de tuercas	305471553
3	Descarga 6" NPT (Sin Buje Superior)	305472548
3	Descarga doble 6/8" NPT (Sin Buje Superior)	305472550
4	Buje Superior, Bronce (Incluido en 5)	305472504
5	Tazón Superior con Buje Superior de Bronce	305472558
6	Kit de Pernos para Tazón (12 piezas)	305471549
	Kit de Pernos para Tazón (1000 piezas)	305471551
7	9" Buje del Tazón, Bronce (Incluido en 8)	305471379
	9" Buje del Tazón, Caucho (Incluido en 8)	305471400
	9" Buje del Tazón, FKM (Incluido en 8)	305471401
8	Ensamble de Tazón y Buje - Bronce	305472557
	Ensamble de Tazón y Buje - Caucho	305472555
	Ensamble de Tazón y Buje, FKM	305472556
	Solo Tazón (Sin bujes instalados)	305472591
9	Kit de Manguito Cónico de Fijación (Incluido en 10)	305471371
12	Cubierta para Arena c/ Tornillos de Fijación	305471373
13	Buje de Soporte del Motor - Bronce (Incluido en 14)	305471379
14	Soporte de Motor de 6" con Buje de Bronce	305472554
	Soporte se Pida de Motor de 8" con Buje de Bronce	305472552
15	Rejilla de Succión con Tornillos p/Soporte de Motor de 6"	305471375
	Rejilla de Succión con Tornillos p/Soporte de Motor de 8"	305471376
18	Kit de Tornillos para Guarda Cable	305471000
	Abrazadera para Guarda Cable	305472593
19	Acoplamiento de Motor 8" x 6"	305471403
	Acoplamiento de Motor 8" x 8"	305471404
-	Kit de Pernos para Motor de 6"	305352901
	Kit de Pernos para Motor de 8"	305352902
	Placa de Identificación con Tornillos Auto-roscantes	305418901
	Manual del Usuario	106089101



## REFACCIONES

## IMPULSOR

No. Artículo	Recorte	Diámetro (in)	C Ángulo	Kit c/ Manguito
10	A	7.402	18 °	305472539
	B	6.929		305472540
	C	6.457		305472541

NOTA: La información del eje y del guardacable se encuentran en la siguientes páginas.



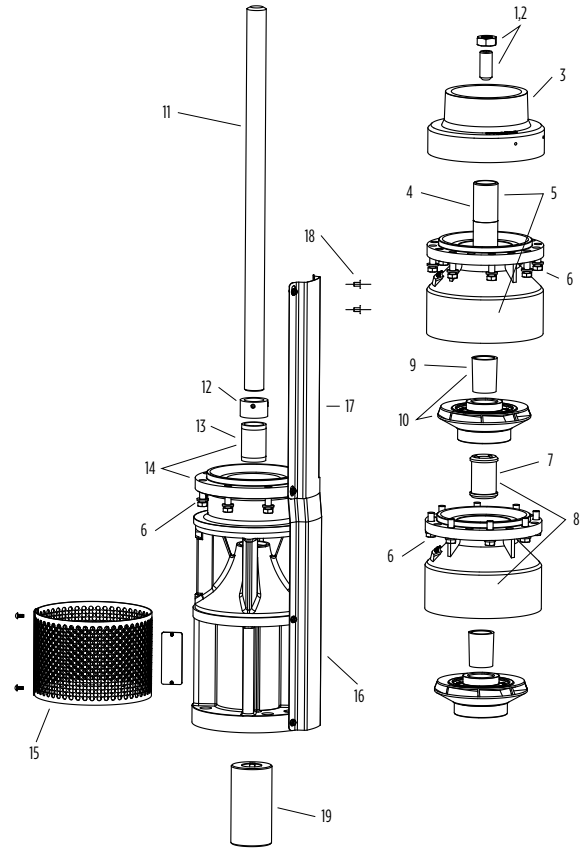
# BOMBAS TURBINA SUMERGIBLES



## REFACCIONES - STS 9" 600 GPM

Ejes 9"						
No. Artículo	Etapas	Tamaño del Motor	Longitud		No. de Parte	
			in	mm		
11	1	6"	20.64	524.2	305472522	
	2	6"	29.13	740	305472523	
	1	8"	21.78	553.3	305472505	
	2	8"	30.28	769.1	305472506	
	3	8"	38.78	984.9	305472507	
	4	8"	47.27	1200.7	305472508	
	5	8"	55.77	1416.5	305472509	
	6	8"	64.26	1632.3	305472510	
	7	8"	72.76	1848.1	305472511	
	8	8"	81.26	2063.9	305472512	
	9	8"	89.75	2279	305472513	
	10	8"	98.25	2495.5	305472514	
	Corte a la Medida			48	1219.2	305471367
	Corte a la Medida			72	1828.8	305471368
Corte a la Medida			96	2438.44	305471369	
Corte a la Medida			120	3048	305471370	

Guardacables 9"				
No. Artículo	Etapas	Longitud		No. de Parte
		in	mm	
16	Protector de cable reductor para motor de 6"			305472589
	Protector de cable reductor para motor de 8"			305472590
	10'	Corte a la Medida	120	3048
17	1	9.86	250.5	305472563
	2	18.36	466.3	305472564
	3	9.86	250.5	305472565
	4	18.36	466.3	305472566
	5	26.85	682.1	305472567
	6	35.35	897.9	305472568
	7	43.85	1113.7	305472569
	8	52.34	1329.5	305472570
	9	60.84	1545.3	305472571
	10	69.33	1761.1	305472572



## MATERIALES

Nombre de Parte	Nombre Común del Material	Número de Especificación del Material
Soporte de descarga	Hierro Dúctil	ASTM A536 65-45-12
Tazón Superior	Hierro Dúctil	ASTM A536 65-45-12
Tazón Intermedio	Hierro Fundido	ASTM A49 C1 30B
Bujes, Descarga y Succión	Bronce	ASTM B584 C89835
Impulsor	Acero Inoxidable 304	ASTM A743/A743M CF8
Eje de la Bomba	Acero Inoxidable 416	ASTM A582 S41600
Soporte de Succión	Hierro Dúctil	ASTM A536 65-45-12
Buje del Tazón	Caucho	Caucho
Collarín de Arena	Acero Inoxidable 300	ASTM A666
Rejilla de Succión	Acero Inoxidable 302	ASTM A240 S30200
Guardacable	Acero Inoxidable 300	ASTM A666
Acoplamiento del Eje	Acero Inoxidable 416	ASTM A582 S41600
Perno de Empuje	Acero Inoxidable 300	ASTM A666
Manguito Cónico de Fijación	Acero Inoxidable 416	ASTM A582 S41600
Pernos	Acero Inoxidable 300	ASTM A666

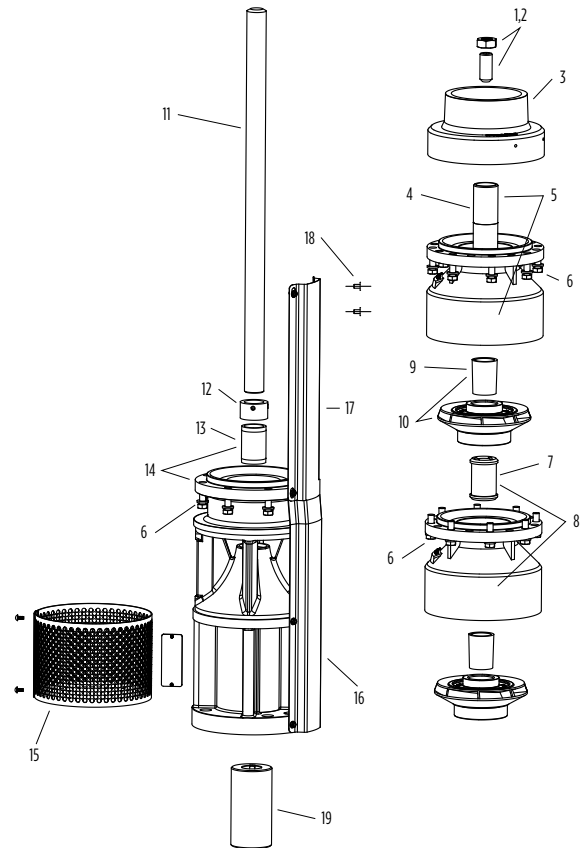
Nota: Opciones disponibles para buje del tazón y eje. Contacte a servicio al cliente para opciones disponibles.

# BOMBAS TURBINA SUMERGIBLES



## REFACCIONES - STS 9" 1050 GPM

No. Artículo	Descripción	No. de Parte
1,2	Perno de Empuje/ Kit de tuercas	305471553
3	Descarga 6" NPT (Sin Buje Superior)	305472548
3	Descarga doble 6/8" NPT (Sin Buje Superior)	305472550
4	Buje Superior, Bronce (Incluido en 5)	305472504
5	Tazón Superior con Buje Superior de Bronce	305472562
6	Kit de Pernos para Tazón (12 piezas)	305471549
6	Kit de Pernos para Tazón (1000 piezas)	305471551
7	9" Buje del Tazón, Bronce (Incluido en 8)	305471379
7	9" Buje del Tazón, Caucho (Incluido en 8)	305471400
7	9" Buje del Tazón, FKM (Incluido en 8)	305471401
8	Ensamble de Tazón y Buje - Bronce	305472561
8	Ensamble de Tazón y Buje - Caucho	305472559
8	Ensamble de Tazón y Buje, FKM	305472560
8	Solo Tazón (Sin bujes instalados)	305472592
9	Kit de Manguito Cónico de Fijación (Incluido en 10)	305471371
12	Cubierta para Arena c/ Tornillos de Fijación	305471373
13	Buje de Soporte del Motor - Bronce (Incluido en 14)	305471379
14	Soporte de Motor de 6" con Buje de Bronce	305472554
14	Soporte se Pida de Motor de 8" con Buje de Bronce	305472552
15	Rejilla de Succión con Tornillos p/Soporte de Motor de 6"	305471375
15	Rejilla de Succión con Tornillos p/Soporte de Motor de 8"	305471376
18	Kit de Tornillos para Guarda Cable	305471000
18	Abrazadera para Guarda Cable	305472593
19	Acoplamiento de Motor 8" x 6"	305471403
19	Acoplamiento de Motor 8" x 8"	305471404
-	Kit de Pernos para Motor de 6"	305352901
-	Kit de Pernos para Motor de 8"	305352902
-	Placa de Identificación con Tornillos Auto-roscentes	305418901
-	Manual del Usuario	106089101



## REFACCIONES

## IMPULSOR

No. Artículo	Recorte	Diámetro	Ángulo C	Kit c/ Manguito
10	A	7.047	17°	305472542
	B	6.732		305472543
	C	6.614		305472544

NOTA: La información del eje y del guardacable se encuentran en la siguientes páginas.

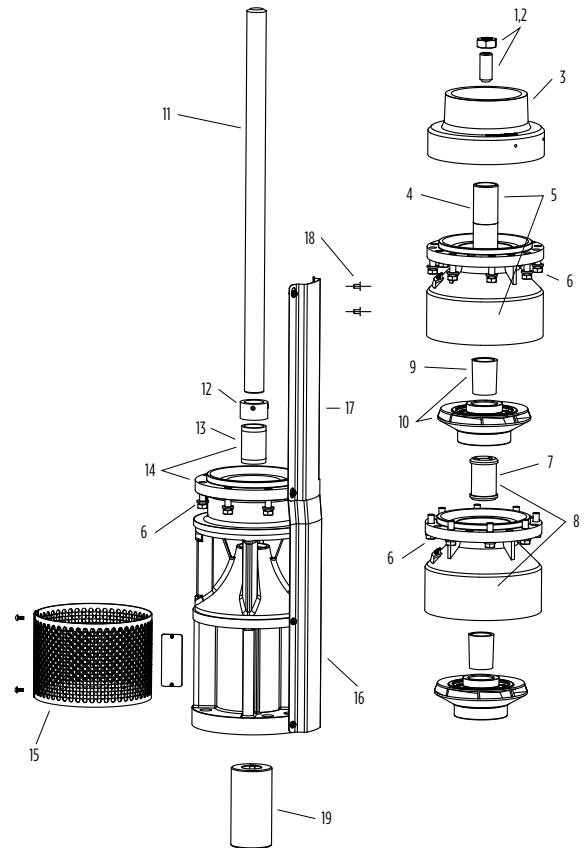
# BOMBAS TURBINA SUMERGIBLES



## REFACCIONES - STS 9" 1050 GPM

Eje 9"						
No. Artículo	Etapas	Tamaño del Motor	Longitud		No. de Parte	
			in	mm		
11	1	6	20.64	524.2	305472522	
	2	6	29.13	740	305472523	
	1	8	21.78	553.3	305472505	
	2	8	30.28	769.1	305472506	
	3	8	38.78	984.9	305472507	
	4	8	47.27	1200.7	305472508	
	5	8	55.77	1416.5	305472509	
	6	8	64.26	1632.3	305472510	
	7	8	72.76	1848.1	305472511	
	8	8	81.26	2063.9	305472512	
	Corte a la Medida			48	1219.2	305471367
	Corte a la Medida			72	1828.8	305471368
	Corte a la Medida			96	2438.44	305471369
	Corte a la Medida			120	3048	305471370

Guardacables 9"				
No. Artículo	Etapas	Longitud		No. de Parte
		in	mm	
16	Protector de cable reductor para motor de 6"			305472589
	Protector de cable reductor para motor de 8"			305472590
	10'	Corte a la Medida	120.00	3048
17	1	9.86	250.5	305472563
	2	18.36	466.3	305472564
	3	9.86	250.5	305472565
	4	18.36	466.3	305472566
	5	26.85	682.1	305472567
	6	35.35	897.9	305472568
	7	43.85	1113.7	305472569
	8	52.34	1329.5	305472570



## MATERIALES

Nombre de Parte	Nombre Común del Material	Número de Especificación de Material
Soporte de descarga	Hierro Dúctil	ASTM A536 65-45-12
Tazón Superior	Hierro Dúctil	ASTM A536 65-45-12
Tazón Intermedio	Hierro Fundido	ASTM A49 C1 30B
Bujes, Descarga y Succión	Bronce	ASTM B584 C89835
Impulsor	Acero Inoxidable 304	ASTM A743/A743M CF8
Eje de la Bomba	Acero Inoxidable 416	ASTM A582 S41600
Soporte de Succión	Hierro Dúctil	ASTM A536 65-45-12
Buje del Tazón	Caucho	Caucho
Collarín de Arena	Acero Inoxidable 300	ASTM A666
Rejilla de Succión	Acero Inoxidable 302	ASTM A240 S30200
Guardacable	Acero Inoxidable 300	ASTM A666
Acoplamiento del Eje	Acero Inoxidable 416	ASTM A582 S41600
Perno de Empuje	Acero Inoxidable 300	ASTM A666
Manguito Cónico de Fijación	Acero Inoxidable 416	ASTM A582 S41600
Pernos	Acero Inoxidable 300	ASTM A666

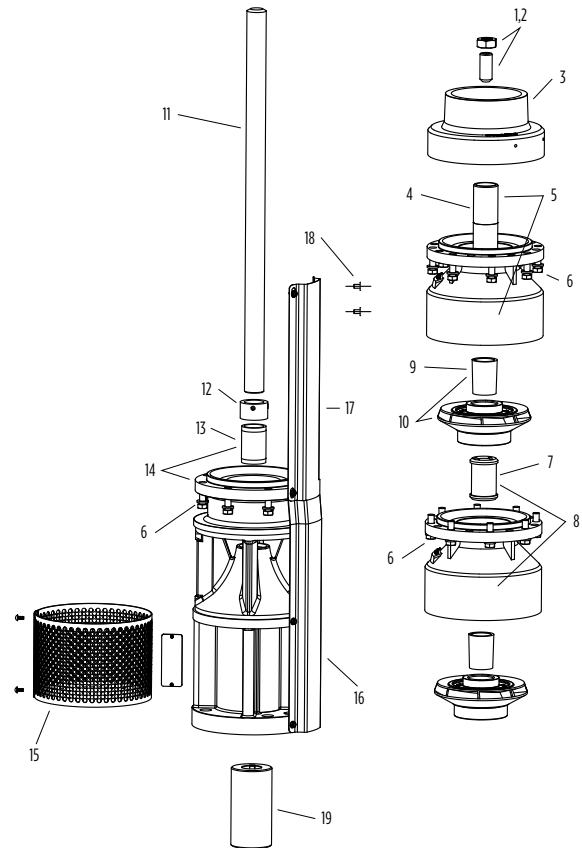
Nota: Opciones disponibles para buje del tazón y eje. Contacte a servicio al cliente para opciones disponibles.

# BOMBAS TURBINA SUMERGIBLES



## REFACCIONES - STS 9" 1200 GPM

No. Artículo	Descripción	No. de Parte
1,2	Perno de Empuje/ Kit de tuercas	305471553
3	Descarga 6" NPT (Sin Buje Superior)	305472548
3	Descarga doble 6/8" NPT (Sin Buje Superior)	305472550
4	Buje Superior, Bronce (Incluido en 5)	305472504
5	Tazón Superior con Buje Superior de Bronce	305472562
6	Kit de Pernos para Tazón (12 piezas)	305471549
	Kit de Pernos para Tazón (1000 piezas)	305471551
7	9" Buje del Tazón, Bronce (Incluido en 8)	305471379
	9" Buje del Tazón, Caucho (Incluido en 8)	305471400
	9" Buje del Tazón, FKM (Incluido en 8)	305471401
8	Ensamble de Tazón y Buje - Bronce	305472561
	Ensamble de Tazón y Buje - Caucho	305472559
	Ensamble de Tazón y Buje, FKM	305472560
	Solo Tazón (Sin bujes instalados)	305472592
9	Kit de Manguito Cónico de Fijación (Incluido en 10)	305471371
12	Cubierta para Arena c/ Tornillos de Fijación	305471373
13	Buje de Soporte del Motor - Bronce (Incluido en 14)	305471379
14	Soporte de Motor de 6" con Buje de Bronce	305472554
	Soporte se Pida de Motor de 8" con Buje de Bronce	305472552
15	Rejilla de Succión con Tornillos p/Soporte de Motor de 6"	305471375
	Rejilla de Succión con Tornillos p/Soporte de Motor de 8"	305471376
18	Kit de Tornillos para Guarda Cable	305471000
	Abrazadera para Guarda Cable	305472593
19	Acoplamiento de Motor 8" x 6"	305471403
	Acoplamiento de Motor 8" x 8"	305471404
-	Kit de Pernos para Motor de 6"	305352901
	Kit de Pernos para Motor de 8"	305352902
	Placa de Identificación con Tornillos Auto-roscantes	305418901
	Manual del Usuario	106089101



## REFACCIONES

## IMPULSOR

No. de Artículo	Recorte	Diámetro (in)	Ángulo C	Kit c/ Manguito
10	A	7.402	17 °	305472545
	B	7.008		305472546
	C	6.614		305472547

NOTA: La información del eje y del guardacable se encuentran en la siguientes páginas.

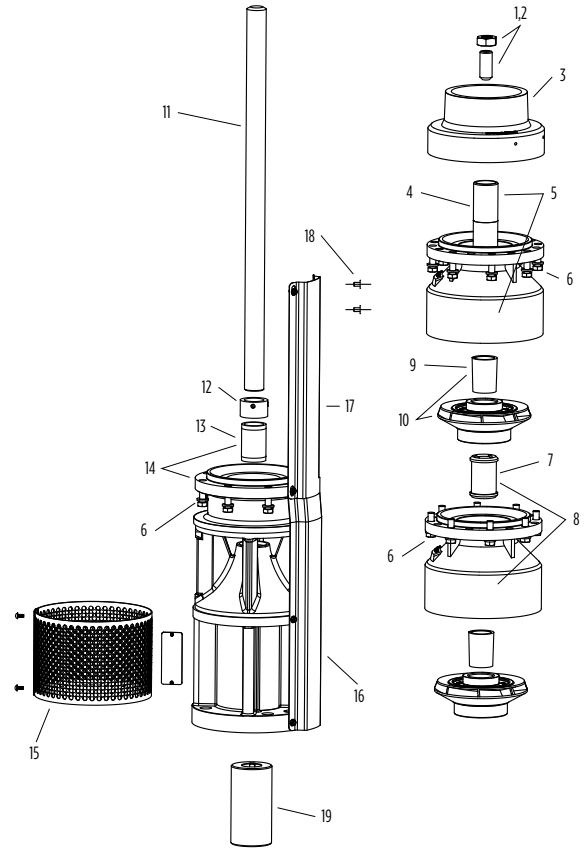
# BOMBAS TURBINA SUMERGIBLES



## REFACCIONES - STS 9" 1200 GPM

Ejes 9"						
No. Artículo	Etapas	Tamaño del Motor	Longitud		No. de Parte	
			in	mm		
11	6	1	20.64	524.2	305472522	
	6	2	29.13	740	305472523	
	8	1	21.78	553.3	305472505	
	8	2	30.28	769.1	305472506	
	8	3	38.78	984.9	305472507	
	8	4	47.27	1200.7	305472508	
	8	5	55.77	1416.5	305472509	
	8	6	64.26	1632.3	305472510	
	8	7	72.76	1848.1	305472511	
	Cut-To-Length			48	1219.2	305471367
	Cut-To-Length			72	1828.8	305471368
	Cut-To-Length			96	2438.44	305471369
	Cut-To-Length			120	3048	305471370

Guardacables 9"				
No. Artículo	Etapas	Longitud		No. de Parte
		in	mm	
16	Protector de cable reductor para motor de 6"			305472589
	Protector de cable reductor para motor de 8"			305472590
	10' Corte a la Medida	120.00	3048	305471789
17	1	9.86	250.5	305472563
	2	18.36	466.3	305472564
	3	9.86	250.5	305472565
	4	18.36	466.3	305472566
	5	26.85	682.1	305472567
	6	35.35	897.9	305472568
	7	43.85	1113.7	305472569
	8	52.34	1329.5	305472570

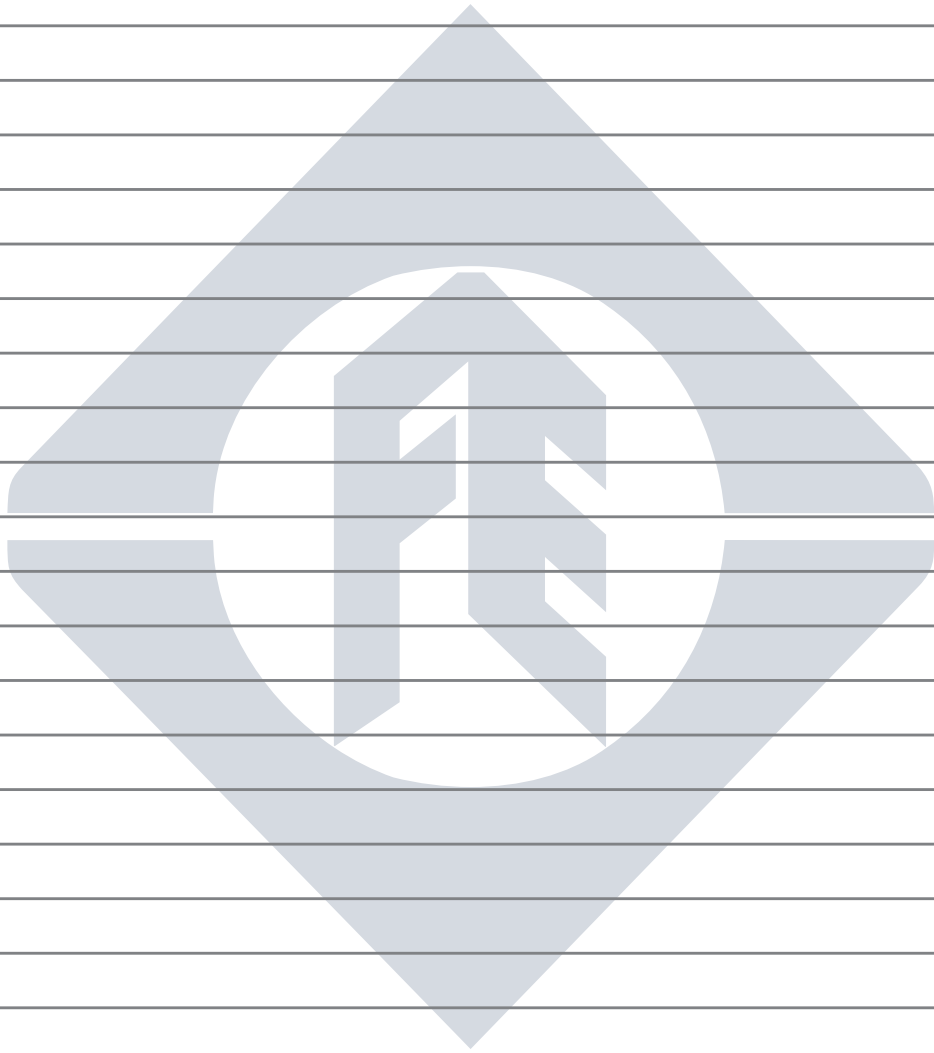


## MATERIALES

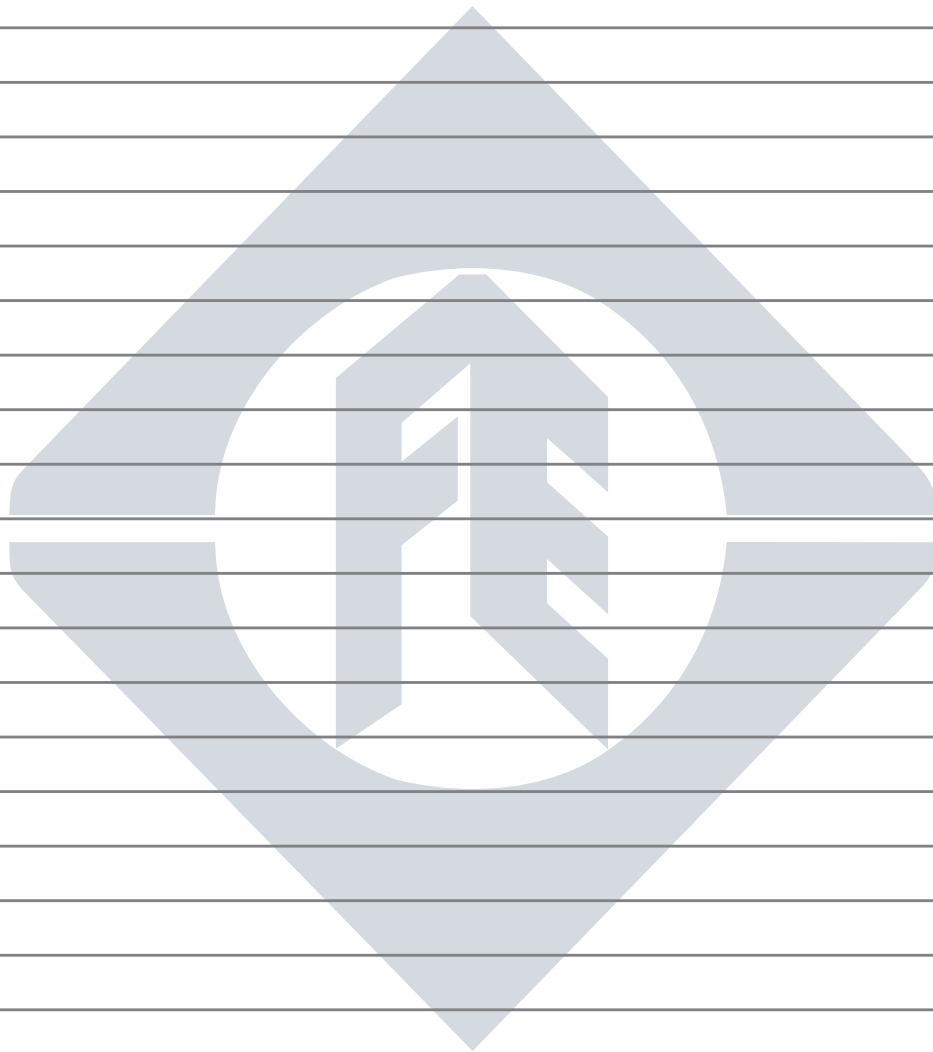
Nombre de Parte	Nombre Común del Material	Número de Especificación del Material
Soporte de descarga	Hierro Dúctil	ASTM A536 65-45-12
Tazón Superior	Hierro Dúctil	ASTM A536 65-45-12
Tazón Intermedio	Hierro Fundido	ASTM A49 C1 30B
Bujes, Descarga y Succión	Bronce	ASTM B584 C89835
Impulsor	Acero Inoxidable 304	ASTM A743/A743M CF8
Eje de la Bomba	Acero Inoxidable 416	ASTM A582 S41600
Soporte de Succión	Hierro Dúctil	ASTM A536 65-45-12
Buje del Tazón	Caucho	Caucho
Collarín de Arena	Acero Inoxidable 300	ASTM A666
Rejilla de Succión	Acero Inoxidable 302	ASTM A240 S30200
Guardacable	Acero Inoxidable 300	ASTM A666
Acoplamiento del Eje	Acero Inoxidable 416	ASTM A582 S41600
Perno de Empuje	Acero Inoxidable 300	ASTM A666
Manguito Cónico de Fijación	Acero Inoxidable 416	ASTM A582 S41600
Pernos	Acero Inoxidable 300	ASTM A666

Nota: Opciones disponibles para buje del tazón y eje. Contacte a servicio al cliente para opciones disponibles.

# NOTAS



# NOTAS



**MÉXICO**  
Motores Franklin S. A. de C.V.  
Av. Churubusco 1600 Local 16 Monterrey - NL - México C.P. 64560  
Teléfonos: +52 (81) 8000 1000 - Fax: +52 (81) 8864 8445

Imágenes solamente ilustrativas.  
La información podrá sufrir alteraciones sin previo aviso, de acuerdo con la evolución tecnológica.



**Franklin Electric**

[franklinagua.com](http://franklinagua.com)