



SERIE VR IEC

BOMBAS VERTICALES MULTI-ETAPAS



SERIE VR BOMBAS VERTICALES MULTI-ETAPA

SERIE VR 2 POLOS

NOMENCLATURA DE MODELO	3
CURVA DE FAMILIA	4
SERIE VR 6	6
CURVAS DE RENDIMIENTO Y POTENCIA	6
INFORMACIÓN DE PEDIDO.....	10
DIMENSIONES.....	11
SERIE VR 10	13
CURVAS DE RENDIMIENTO Y POTENCIA	13
INFORMACIÓN DE PEDIDO.....	17
DIMENSIONES.....	18
SERIE VR 15	20
CURVAS DE RENDIMIENTO Y POTENCIA	20
INFORMACIÓN DE PEDIDO.....	22
DIMENSIONES.....	23
SERIE VR 20	25
CURVAS DE RENDIMIENTO Y POTENCIA	25
INFORMACIÓN DE PEDIDO.....	27
DIMENSIONES.....	28
SERIE VR 30	30
CURVAS DE RENDIMIENTO Y POTENCIA	30
INFORMACIÓN DE PEDIDO.....	32
DIMENSIONES.....	33
SERIE VR 45	35
CURVAS DE RENDIMIENTO Y POTENCIA	35
INFORMACIÓN DE PEDIDO.....	37
DIMENSIONES.....	38
SERIE VR 65	40
CURVAS DE RENDIMIENTO Y POTENCIA	40
INFORMACIÓN DE PEDIDO.....	42
DIMENSIONES.....	43

SERIE VR 95	45
CURVAS DE RENDIMIENTO Y POTENCIA	45
INFORMACIÓN DE PEDIDO.....	47
DIMENSIONES.....	48
INFORMACIÓN Y DIAGRAMA DE MATERIALES	50
VR6-10.....	50
VR15-20.....	52
VR30-95.....	54
ESPECIFICACIONES	56
SELLO MECÁNICO	56
COMPATIBILIDAD DE FLUIDOS Y MATERIALES.....	57
CONEXIONES PARA BRIDA REDONDA	58
CONEXIONES PARA BRIDA OVALADA	58
VOLUMEN INTERNO	59
ESPECIFICACIONES DE MOTOR.....	61
PIEZAS DE REFACCIÓN	62
KITS DE STACKS	62
KITS DE SELLO MECÁNICO Y O-RING	63



SERIE VR BOMBAS VERTICALES MULTI-ETAPAS - 60HZ

CARACTERÍSTICAS - 6VR-95VR

- Desde la 6VR hasta la 95VR todos los componentes hidráulicos son de acero inoxidable 316 para proporcionar durabilidad, eficiencia y rendimiento superior sobre un amplio rango de aplicaciones.
- Montaje robusto a motor tipo IEC eficiencia PREMIUM con baleros sobredimensionados para prolongar el tiempo de vida en las condiciones mas adversas. Los baleros de uso rudo en el motor no son requeridos. Oferta disponible también con motor NEMA eficiencia PREMIUM bajo pedido.
- Sello mecánico estándar de tipo cartucho (fácil de reemplazar) de carbón/carburo de silicio/EPDM/SS para ofrecer un sellado superior. Versión balanceada de la 30VR-95VR.
- Placa de sello en acero inoxidable removible con tornillos de rosca para facilitar el servicio.
- Conexiones de succión y descarga en línea con bridas ANSI redondas se adaptan a la más amplia gama de aplicaciones y proporcionan una instalación sencilla y compacta.
- Motores trifásicos eficiencia PREMIUM TEFC (totalmente cerrados y con ventilación).
- Cojinete intermedio de carburo de tungsteno para mantener estable el sistema hidráulico en presencia de un gran número de etapas.

ESPECIFICACIONES GENERALES DE LA BOMBA

- Capacidad de flujo: 20 a 500 GPM (75 a 2,000 L/Min)
- CDT: Hasta 750 pies (230 M)
- Máxima presión operativa para modelos con brida ovalada (6-20VR): 230 psi (16 bar)
- Máxima presión operativa para modelos con brida redonda y ranurada: 360 psi (25 bar)
- Máxima presión operativa para modelos con brida redonda modelos 30 y 45VR solamente: 460 psi (32 bar)
- Temperatura de líquido: -10 °C (+14 °F) a +120 °C (+248 °F)
- Rotación en sentido de las manecillas del reloj (viendo la bomba de arriba hacia abajo)
- Bridas redondas ANSI estándar; bridas ovaladas y conexión ranurada opcionales (disponibles desde 20VR)
- 3600 RPM
- Sellos opcionales: Carburo de silicio y carburo de tungsteno (Elastómetro opcional: FKM)

APLICACIONES

- | | | |
|--|---|--|
| <ul style="list-style-type: none">■ Suministro de agua y presurización■ Presurización en edificios, hoteles y residencias■ Estaciones de presurización■ Paquetes de Bombeo■ Tratamiento de agua■ Sistemas de filtración■ Sistemas de osmosis inversa | <ul style="list-style-type: none">■ Industria Ligera■ Lavadoras Comerciales■ Bombas para sistemas de bomberos■ Recirculación del refrigerante de la máquina■ Sistemas de lavado de autos■ Irrigación y agricultura■ Irrigación por goteo■ Irrigación por aspersión | <ul style="list-style-type: none">■ Calefacción, ventilación y aire acondicionado (HVAC)■ Torres de enfriamiento■ Control de Temperatura■ Refrigeración■ Sistemas de calefacción■ Alimentación de calderas■ Recirculación de agua |
|--|---|--|



SERIE VR

NOMENCLATURA DE MODELO

MODELO PARA SOLO BOMBA							
30	VR	03	ZA	G	F	I	A

MODELO PARA MOTOR			
K	6	E	3

Voltaje (Fases)
3 = 230/460 (3-Fases)

Eficiencia (Configuración)
W = Premium (TEFC, IES)

Revoluciones y Frecuencia (Hz)
6 = 3600 RPM (60 Hz)

Frame (Kw)
 A = MEC71 0.5 HP (0.37 Kw) B = MEC71 0.75 HP (0.55 Kw)
 C = MEC80 1 HP (0.75 Kw) D = MEC80 1.5 HP (1.1 Kw)
 E = MEC90 2 HP (1.5 Kw) F = MEC90 3 HP (2.2 Kw)
 I = MEC100 4 HP (3 Kw) O = MEC112 5.5 HP (4 Kw)
 V = MEC132 7.5 HP (5.5 Kw) J = MEC132 10 HP (7.5 Kw)
 W = MEC160 15 HP (11 Kw) L = MEC160 20 HP (15 Kw)
 X = MEC160 25HP (28.5 Kw) N = MEC180 30 HP (22 Kw)
 Z = MEC200 40HP (30Kw) R = MEC200 50 HP (37 Kw)
 S = MEC225 60 HP (45 Kw)

Tipo de Motor
B = IEC

Tipo de Sello
 1 = Graphite/SiC EPDM 2 = SiC/SiC EPDM
 3 = SiC/SiC FKM 4 = Graphite/SiC FKM
 A = Graphite/SiC EPDM (Balanceado)

Tipo de conexión
 F = Brida Redonda T = Brida Ovalada
 V = Brida Ranurada

Carcasa/Hidráulica
N = 316SS/316SS

Recorte del Impulsor
 00 = Sin Recorte A1 = 1 Etapa
 A2 = 2 Etapas

Etapas (siempre son 2 caracteres)

Serie y Velocidad
VR = Serie VR (2-Polos)

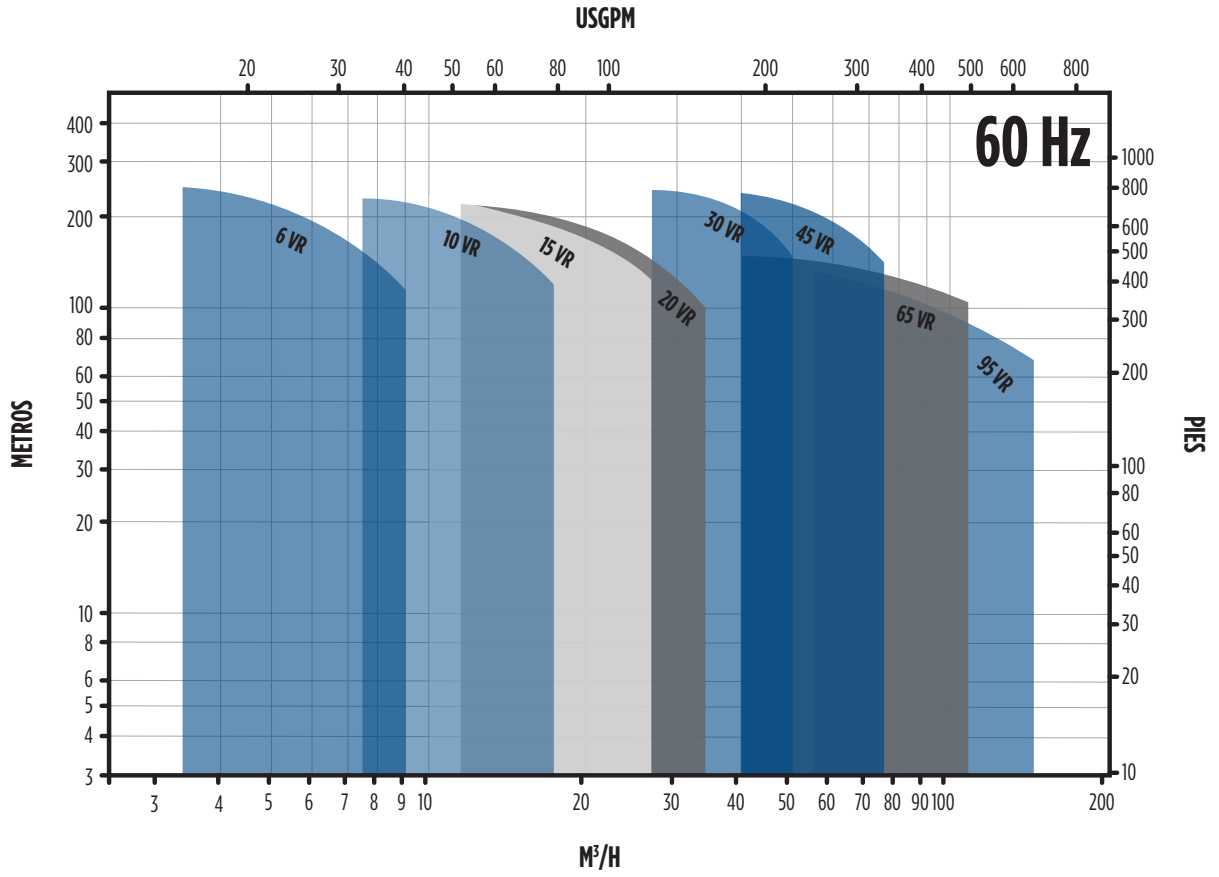
BEP Flujo (60Hz-2P)

1 = 10 GPM	3 = 16 GPM
6 = 32 GPM	10 = 60 GPM
15 = 90 GPM	20 = 110 GPM
30 = 160 GPM	45 = 240 GPM
65 = 360 GPM	95 = 450 GPM



SERIE VR

CURVA DE FAMILIA



SERIE VR

MATERIAL DE LA BOMBA

Versiones	Cuerpo de Bomba Hidráulica	6VR	10VR	15VR	20VR	30VR	45VR	65VR	95VR
N	AISI 316/AISI 316	X	X	X	X	X	X	X	X

X = Estándar.

TIPO DE CONEXIÓN

Modelos	6VR	10VR	15VR	20VR	30VR	45VR	65VR	95VR
T-Versión (Oval)	230 (16 bar)	230 (16 bar)	230 (16 bar)	230 (16 bar)	-	-	-	-
F-/V-Versión	375 (25 bar)	375 (25 bar)	375 (25 bar)	375 (25 bar)	-	-	-	-
F-Versión (PN16)	-	-	-	-	230 (16 bar)	230 (16 bar)	230 (16 bar)	230 (16 bar)
F-Versión (PN25/40)	-	-	-	-	460 (32 bar)	460 (32 bar)	360 (25 bar)	360 (25 bar)

Nota: La presión de entrada de la bomba en combinación con la presión del agua generada dentro de la misma, no podrá exceder la presión máxima de operación indicado en la tabla.

KITS DE CONTRA BRIDA

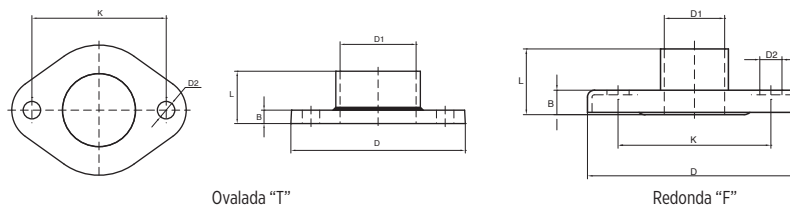
No. de Parte	Descripción	Presión Nominal	Compatible con
14262024	Brida Redonda kit: 1.25" FNPT	PN 25	6VR
14262025	Brida Redonda kit: 2.00" FNPT	PN 25	10-15-20VR
14262036	Brida Ovalada kit: 1.00" FNPT	PN 16	6VR
14262035	Brida Ovalada kit: 1.25" FNPT	PN 16	6VR
14262044	Brida Ovalada kit: 1.50" FNPT	PN 16	10-15-20VR
14262045	Brida Ovalada kit: 2.00" FNPT	PN 16	10-15-20VR

Nota: Todos los kits de contrabridas incluyen: 2 bridas, 2 empaques, y los tornillos y tuercas necesarios para su instalación.

ESPECIFICACIONES - DIMENSIONES DE CONTRA BRIDA

Descripción	DN (Diámetro Nominal)	Dimensiones (mm)					Orificios		Presión	
		D	D1	K	L	B	D2	No.	PN (Presión Nominal)	PSI. Máx.
Ovalada	25	3.90 (99)	NPT 1.00"	2.95 (75)	1.30 (33)	0.31 (8)	0.43 (11)	2	16	230
	32	3.90 (99)	NPT 1.25"	2.95 (75)	1.30 (33)	0.31 (8)	0.43 (11)	2	16	
	40	5.12 (130)	NPT 1.50"	3.94 (100)	1.38 (35)	0.39 (10)	0.51 (13)	2	16	
	50	5.12 (130)	NPT 2.00"	3.94 (100)	1.54 (39)	0.39 (10)	0.51 (13)	2	16	
Redonda	32	5.51 (140)	NPT 1.25"	3.94 (100)	1.69 (43)	0.63 (16)	0.71 (18)	4	25	360
	50	6.50 (165)	NPT 2.00"	5.00 (127)	1.69 (43)	0.71 (18)	0.75 (19)	8	25	

Nota: Kits de contrabrida disponibles bajo pedido como artículo accesorio: AISI 304 (ovalado), AISI 316 (redondo)



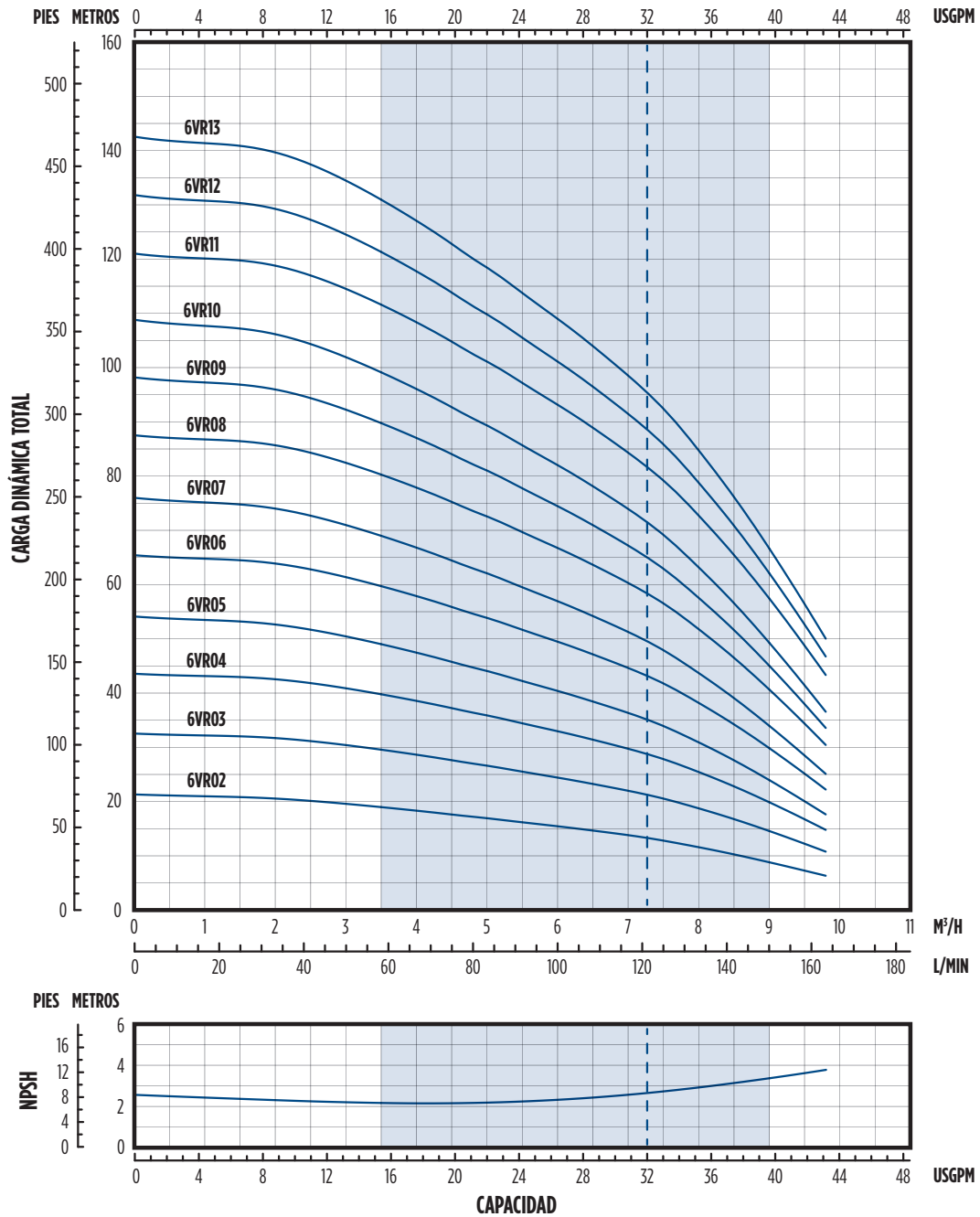
Ovalada "T"

Redonda "F"



SERIE - 6VR

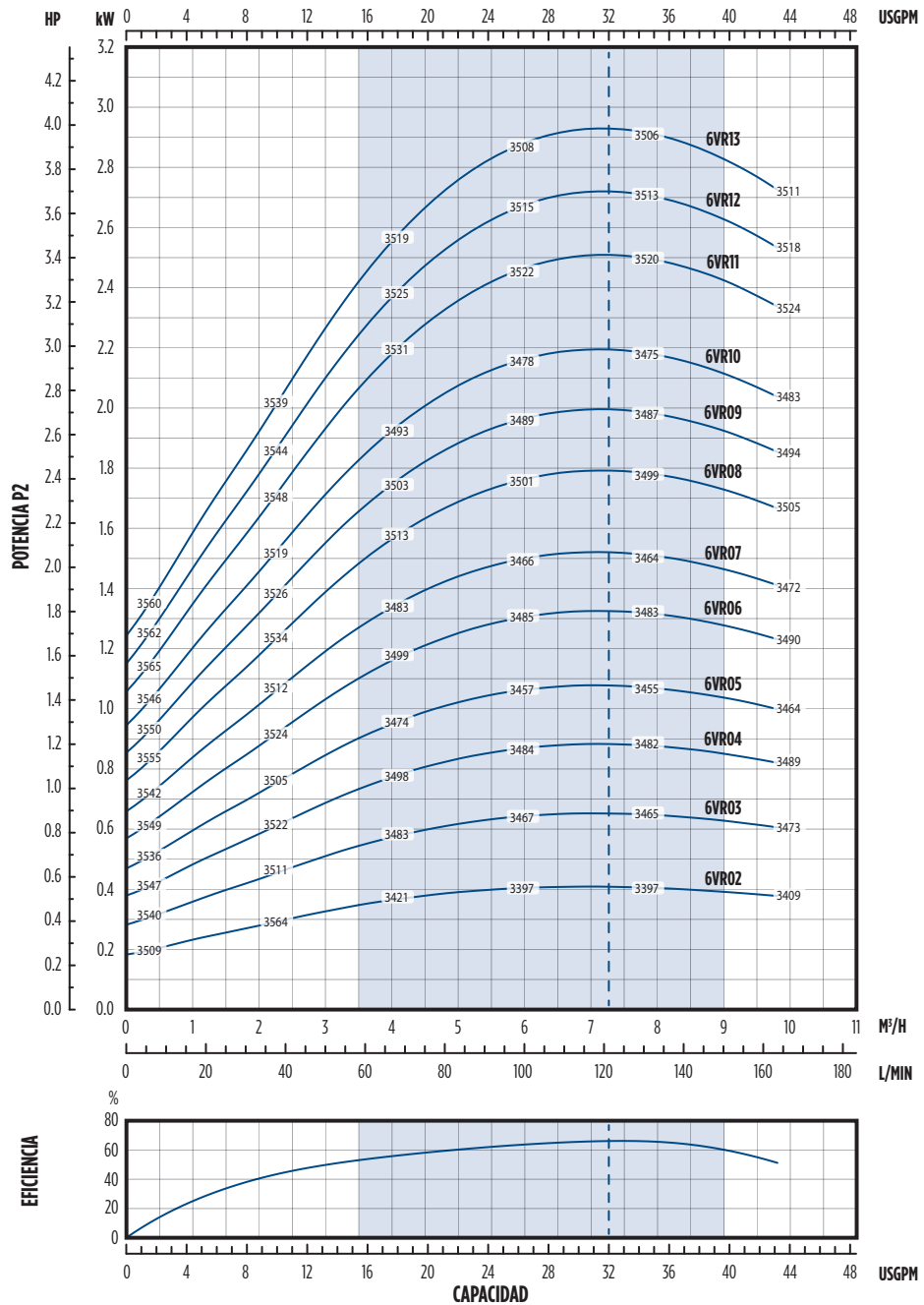
CURVA DE RENDIMIENTO: 02-13 ETAPAS (3600 RPM)



Nota: Especificaciones sujetas a cambio sin previo aviso. Las características hidráulicas están de acuerdo a la norma ISO 9906, Anexo A.

SERIE - 6VR

CURVA DE POTENCIA: 02-13 ETAPAS (3600 RPM)

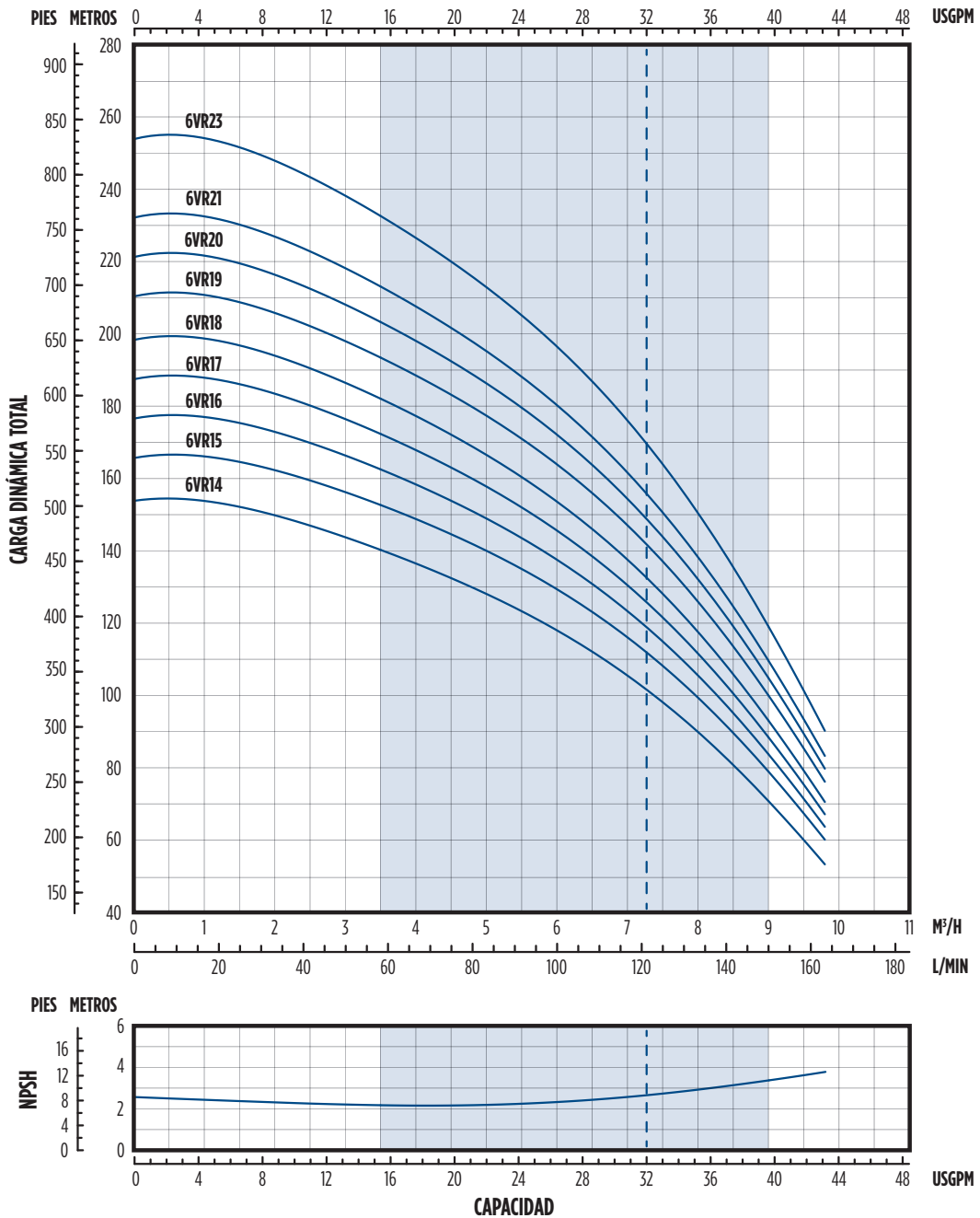


Nota: Especificaciones sujetas a cambio sin previo aviso



SERIE - 6VR

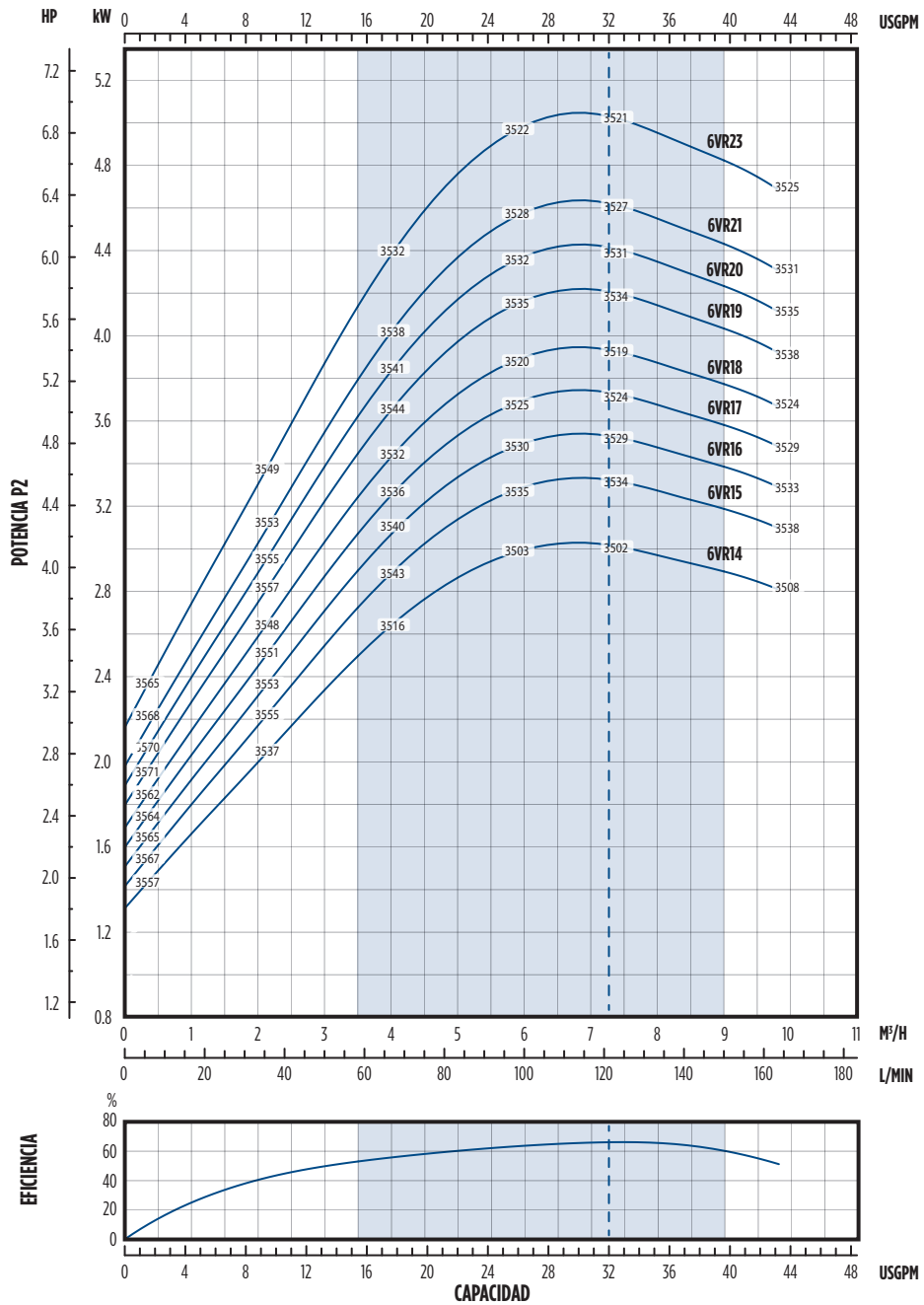
CURVA DE RENDIMIENTO: 14-23 ETAPAS (3600 RPM)



Nota: Especificaciones sujetas a cambio sin previo aviso. Las características hidráulicas están de acuerdo a la norma ISO 9906, Anexo A.

SERIE - 6VR

CURVA DE POTENCIA: 14-23 ETAPAS (3600 RPM)



Nota: Especificaciones sujetas a cambio sin previo aviso



SERIE - 6VR

INFORMACIÓN DE PEDIDO TRIFÁSICO 3600 RPM

HIDRÁULICA COMPLETA EN 316SS

HP	VOLTS	BRIDA DE MOTOR	ETAPAS	RECORTE	ELECTROBOMBA	
					NO. DE PARTE	MODELO
0.75	230/460	MEC71	02	00	9A410602-63W3M	6VR0200NFIB-B6W3
1	230/460	MEC80	03	00	9A410603-63W3M	6VR0300NFIB-C6W3
1.5	230/460	MEC80	04	00	9A410604-63W3M	6VR0400NFIB-D6W3
1.5	230/460	MEC80	05	00	9A410605-63W3M	6VR0500NFIB-D6W3
2	230/460	MEC90	06	00	9A410606-63W3M	6VR0600NFIB-E6W3
3	230/460	MEC90	07	00	9A410607-63W3M	6VR0700NFIB-F6W3
3	230/460	MEC90	08	00	9A410608-63W3M	6VR0800NFIB-F6W3
3	230/460	MEC90	09	00	9A410609-63W3M	6VR0900NFIB-F6W3
3	230/460	MEC90	10	00	9A410610-63W3M	6VR1000NFIB-F6W3
4	230/460	MEC100	11	00	9A410611-63W3M	6VR1100NFIB-I6W3
4	230/460	MEC100	12	00	9A410612-63W3M	6VR1200NFIB-I6W3
4	230/460	MEC100	13	00	9A410613-63W3M	6VR1300NFIB-I6W3
4	230/460	MEC100	14	00	9A410614-63W3M	6VR1400NFIB-I6W3
5.5	230/460	MEC112	15	00	9A410615-63W3M	6VR1500NFIB-O6W3
5.5	230/460	MEC112	16	00	9A410616-63W3M	6VR1600NFIB-O6W3
5.5	230/460	MEC112	17	00	9A410617-63W3M	6VR1700NFIB-O6W3
5.5	230/460	MEC112	18	00	9A410618-63W3M	6VR1800NFIB-O6W3
7.5	230/460	MEC132	19	00	9A410619-63W3M	6VR1900NFIB-V6W3
7.5	230/460	MEC132	20	00	9A410620-63W3M	6VR2000NFIB-V6W3
7.5	230/460	MEC132	21	00	9A410621-63W3M	6VR2100NFIB-V6W3
7.5	230/460	MEC132	23	00	9A410623-63W3M	6VR2300NFIB-V6W3

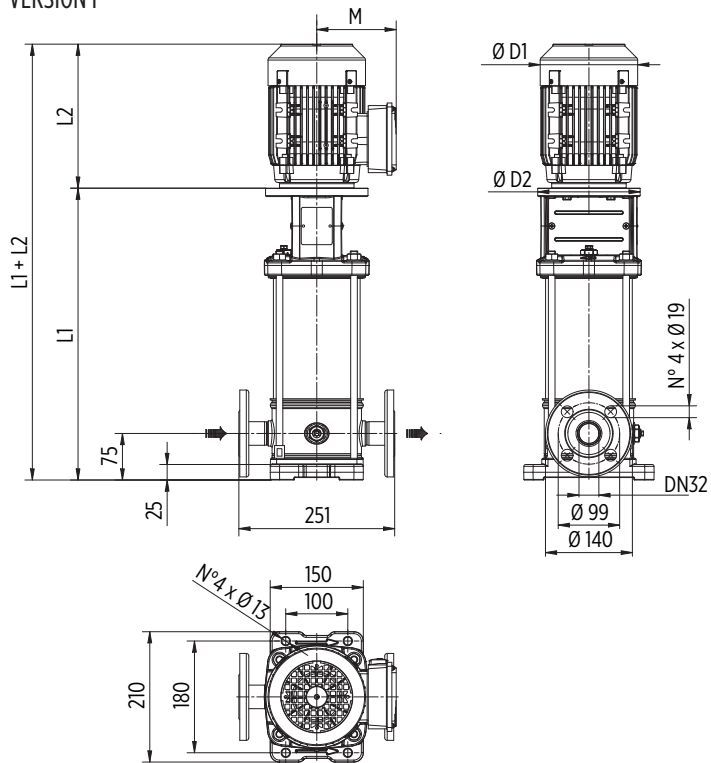
"NOTAS:

1. *Succión/Descarga 1.25" x 1.25" y bridas Redondas tipo ANSI. Disponibles también bridas ovaladas y ranuradas.*
2. *Sello mecánico Tipo 1: carbón/carburo de silicio/EPDM/SS. Otras opciones de sello mecánico disponibles.*
3. *El motor de estos sistemas es IEC-IE3 (Eficiencia Premium) 3600 RPM, totalmente cerrado y con ventilación.*
4. *En caso requerir motor NEMA favor de revisar con su representante de servicio al cliente el tiempo de entrega.*

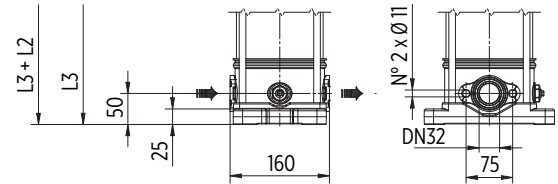
SERIE - 6VR

DIAGRAMA DE DIMENSIONES 3600 RPM

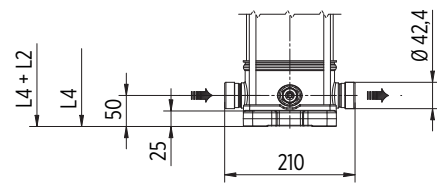
VERSIÓN F



VERSIÓN T



VERSIÓN V



*Versión F: Bridas redondas tipo PN25/40; la bomba se suministra sin contrabridas (accesorios opcionales, incluidos pernos y juntas).
 Versión T: bridas ovales tipo PN16; la bomba se suministra sin contrabridas ovaladas roscadas (accesorios opcionales, incluidos pernos y juntas).
 Versión V: la carcasa de la bomba con conexión ranurada o rápida se suministra sin las abrazaderas o accesorios de conexión (accesorios opcionales).*



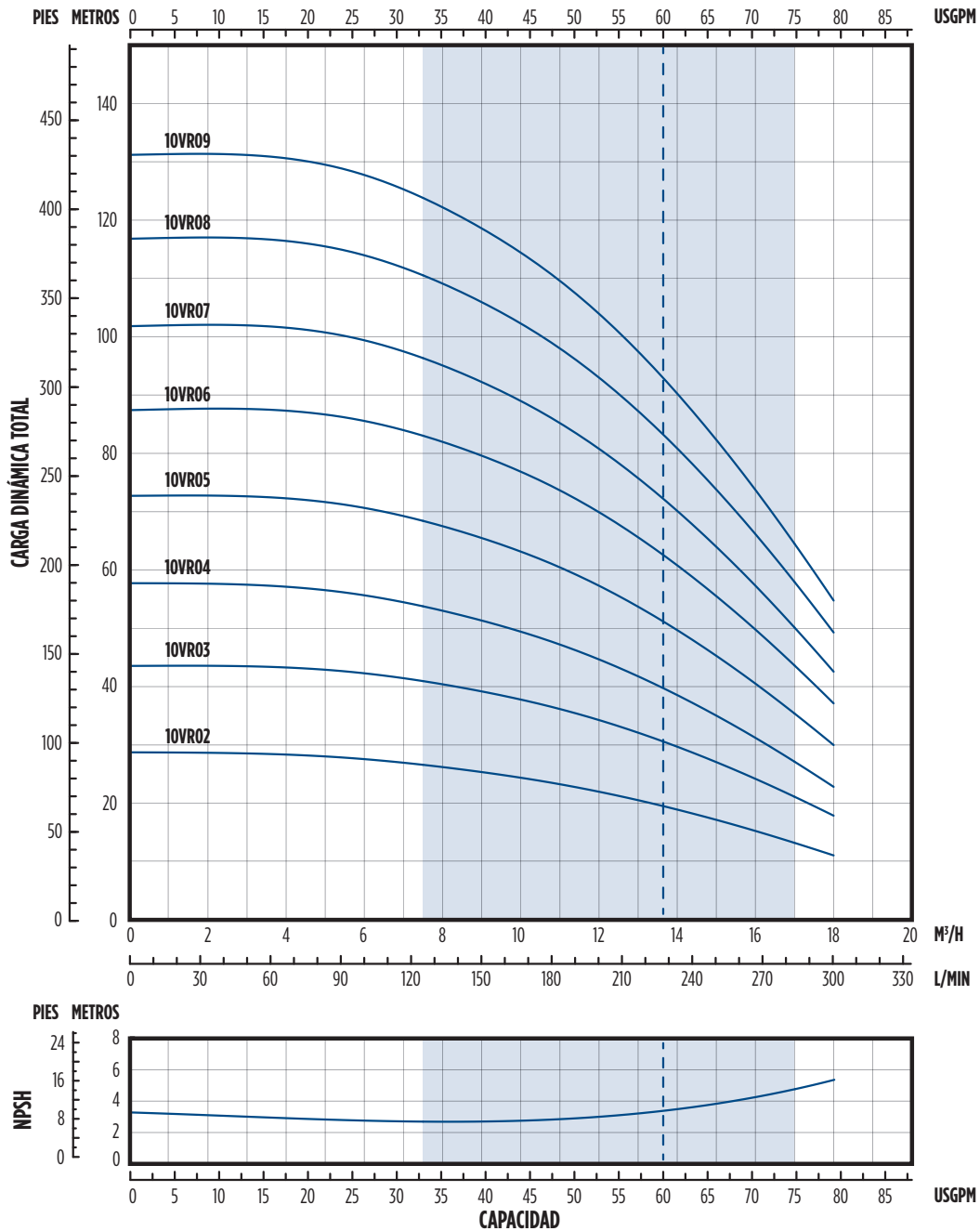
SERIE - 6VR

TABLA DE DIMENSIONES 3600 RPM

MODELO	NO. DE ETAPAS	MOTOR				DIMENSIONES (MM)								PESO (KG)		
		HP	kW	VOLTS	BRIDA	L1	L2	L3	L4	M	D1	D2	L1 + L2	BOMBA	MOTOR	BOMBA + MOTOR
						F	TRIFÁSICO	T	V	TRIFÁSICO	TRIFÁSICO					
6VR0200	2	0.75	0.55	230/460	71	329	216	304	304	110	139	120	545	13	6.2	19.2
6VR0300	3	1	0.75	230/460	80	355	228	330	330	129	158	120	583	13.5	11.8	25.3
6VR0400	4	1.5	1.1	230/460	80	381	228	356	356	129	158	120	609	14	12.8	26.8
6VR0500	5	1.5	1.1	230/460	80	407	228	382	382	129	158	120	635	14.5	12.8	27.3
6VR0600	6	2	1.5	230/460	90	433	253	408	408	138	158	95	686	15	15.3	30.3
6VR0700	7	3	2.2	230/460	90	459	294	434	434	138	172	140	753	15.5	18	33.5
6VR0800	8	3	2.2	230/460	90	485	294	460	460	138	172	140	779	16	18	34
6VR0900	9	3	2.2	230/460	90	511	294	486	486	138	172	140	805	16.5	18	34.5
6VR1000	10	3	2.2	230/460	90	537	294	512	512	138	172	140	831	17	18	35
6VR1100	11	4	3	230/460	100	563	289	538	538	138	172	160	852	17	24.8	41.8
6VR1200	12	4	3	230/460	100	589	289	564	564	138	172	160	878	17.5	24.8	42.3
6VR1300	13	4	3	230/460	100	615	289	590	590	138	172	160	904	18	24.8	42.8
6VR1400	14	4	3	230/460	100	641	289	616	616	138	172	160	930	19	24.8	43.8
6VR1500	15	5.5	4	230/460	112	667	339	-	642	145	191.5	160	1006	19.5	29	48.5
6VR1600	16	5.5	4	230/460	112	693	339	-	668	145	191.5	160	1032	20	29	49
6VR1700	17	5.5	4	230/460	112	719	339	-	694	145	191.5	160	1058	20.5	29	49.5
6VR1800	18	5.5	4	230/460	112	745	339	-	720	145	191.5	160	1084	21	29	50
6VR1900	19	7.5	5.5	230/460	132	983	342	-	958	160	210	300	1325	41	37	78
6VR2000	20	7.5	5.5	230/460	132	1009	342	-	984	160	210	300	1351	41.5	37	78.5
6VR2100	21	7.5	5.5	230/460	132	1035	342	-	1010	160	210	300	1377	42.5	37	79.5
6VR2300	23	7.5	5.5	230/460	132	1087	342	-	1062	160	210	300	1429	43.5	37	80.5

SERIE - 10VR

CURVA DE RENDIMIENTO: 02-09 ETAPAS (3600 RPM)

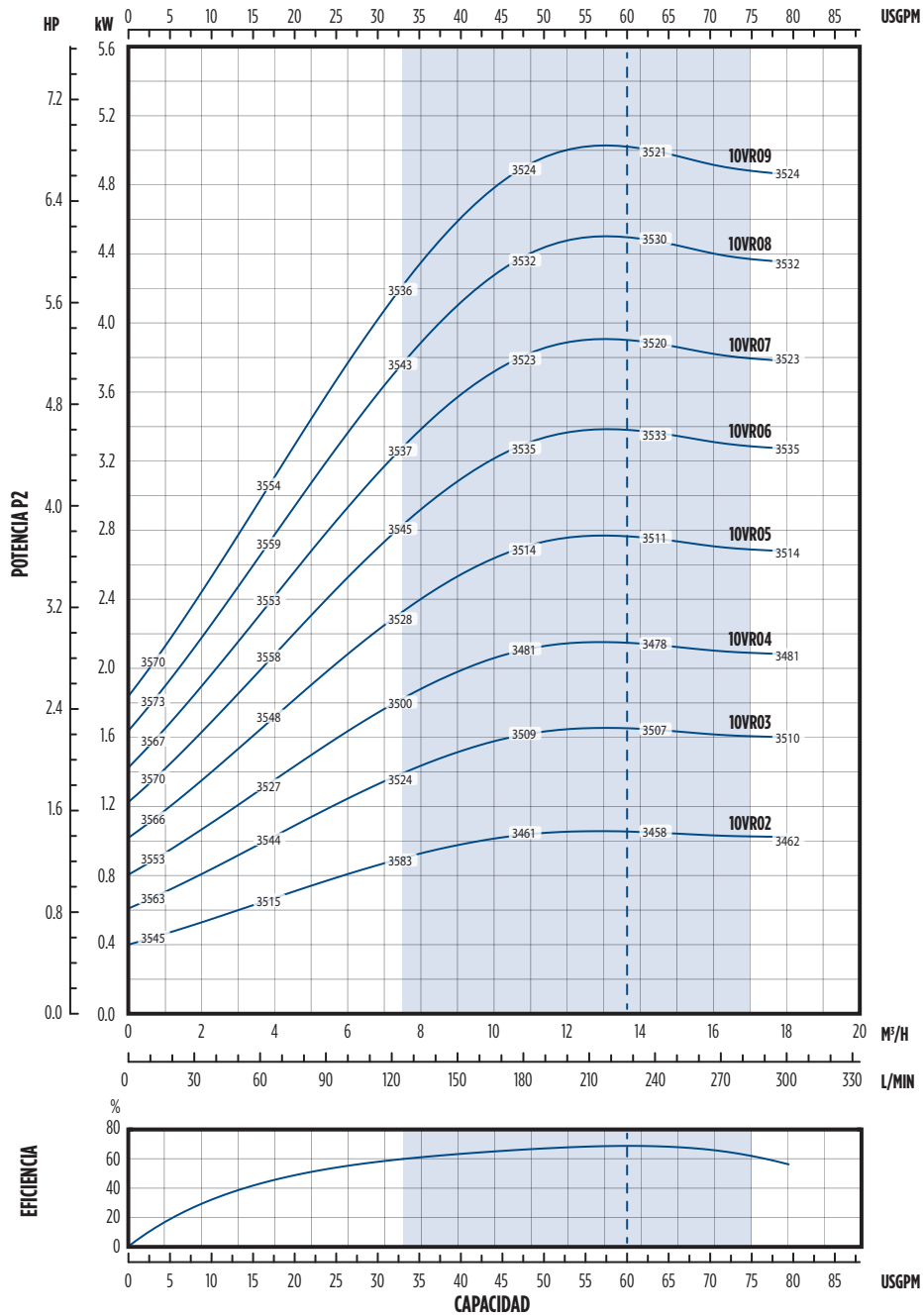


Nota: Especificaciones sujetas a cambio sin previo aviso. Las características hidráulicas están de acuerdo a la norma ISO 9906, Anexo A.



SERIE - 10VR

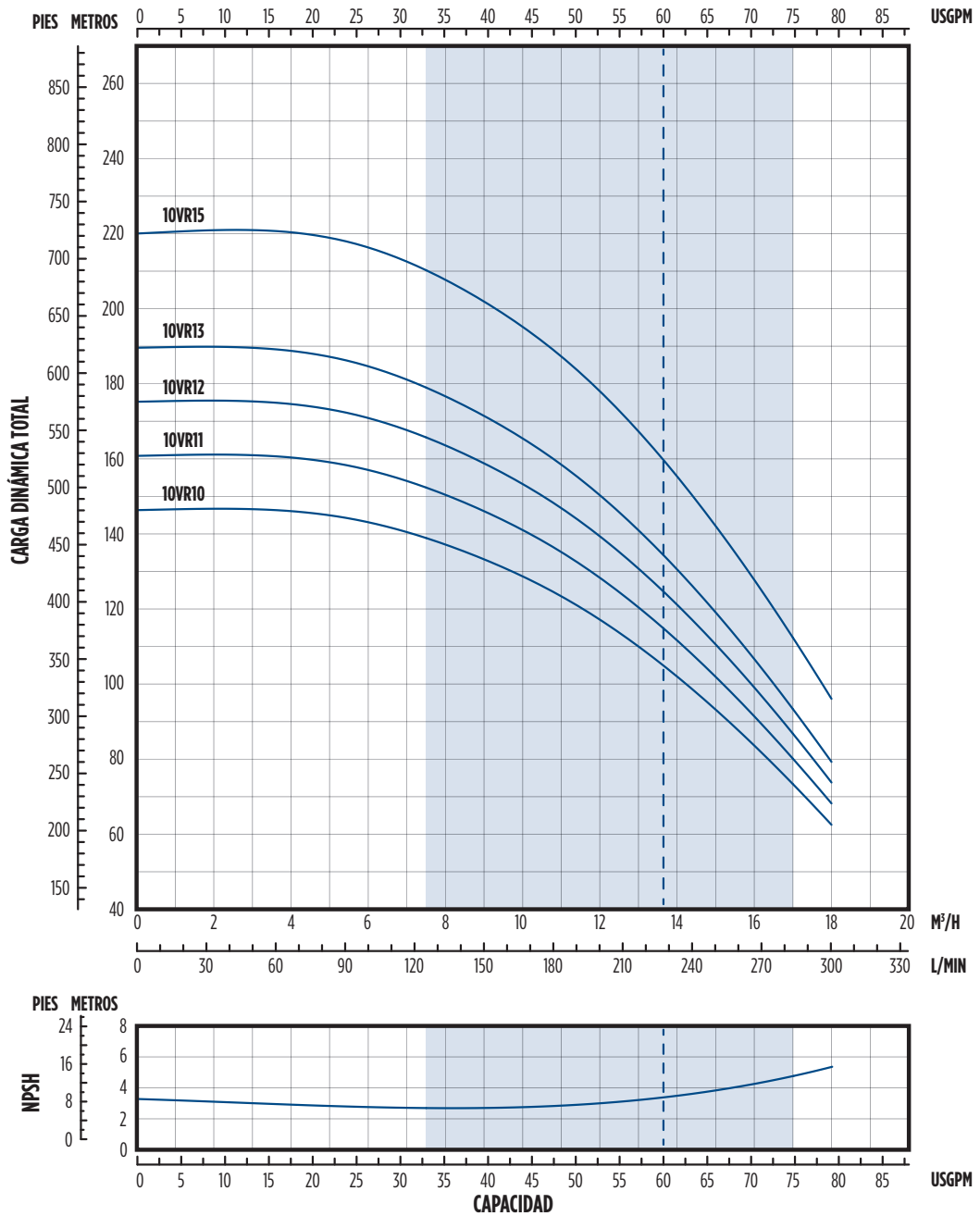
CURVA DE POTENCIA: 02-09 ETAPAS (3600 RPM)



Nota: Especificaciones sujetas a cambio sin previo aviso

SERIE - 10VR

CURVA DE RENDIMIENTO: 10-15 ETAPAS (3600 RPM)

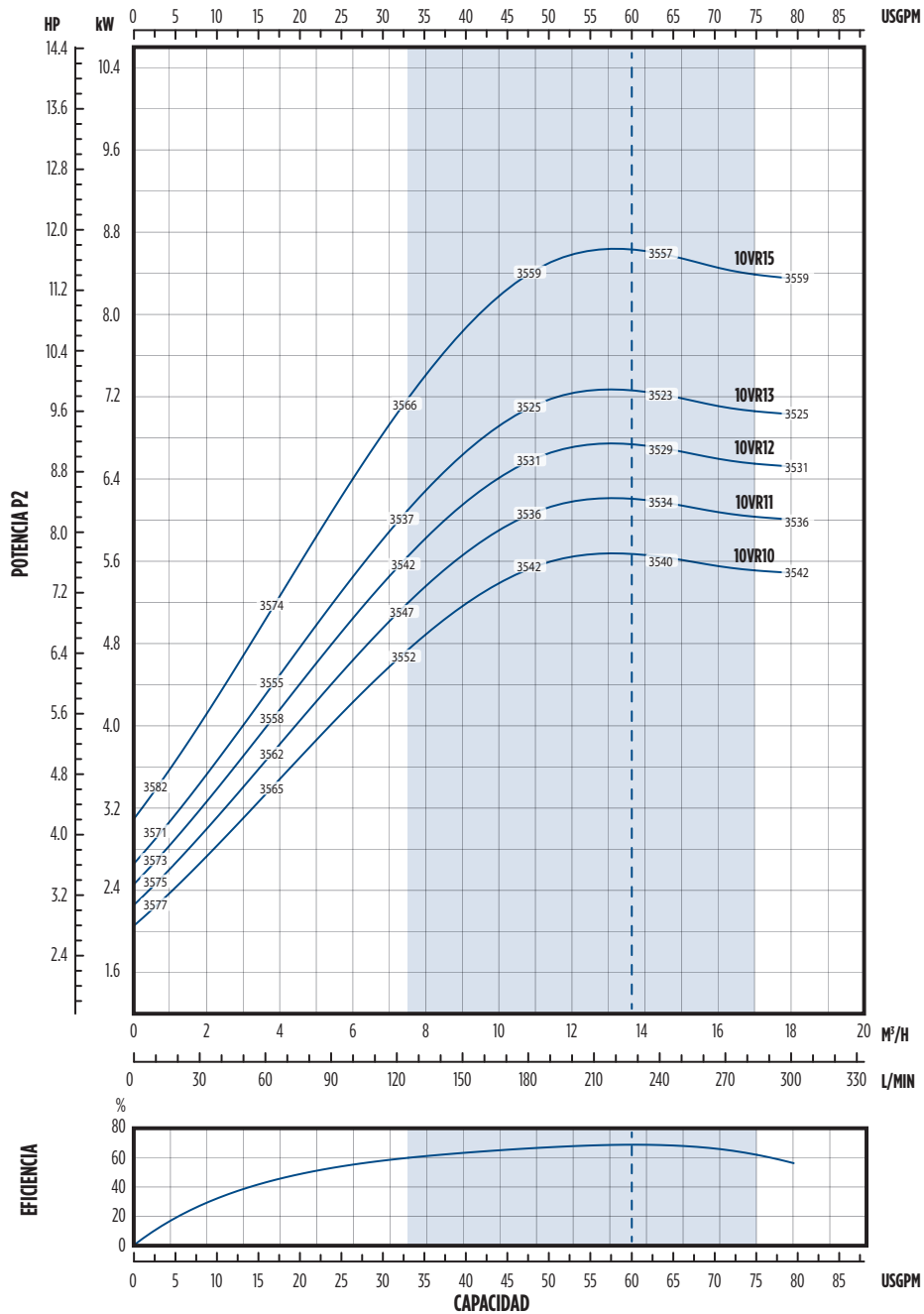


Nota: Especificaciones sujetas a cambio sin previo aviso. Las características hidráulicas están de acuerdo a la norma ISO 9906, Anexo A.



SERIE - 10VR

CURVA DE POTENCIA: 10-15 ETAPAS (3600 RPM)



Nota: Especificaciones sujetas a cambio sin previo aviso

SERIE - 10VR

INFORMACIÓN DE PEDIDO TRIFÁSICO 3600RPM

HIDRÁULICA COMPLETA EN 316SS

HP	VOLTS	BRIDA DE MOTOR	ETAPAS	RECORTE	ELECTROBOMBA	
					NO. DE PARTE	MODELO
1.5	230/460	MEC80	02	00	9A411002-63W3M	10VR0200NFIB-D6W3
3	230/460	MEC90	03	00	9A411003-63W3M	10VR0300NFIB-F6W3
3	230/460	MEC90	04	00	9A411004-63W3M	10VR0400NFIB-F6W3
4	230/460	MEC100	05	00	9A411005-63W3M	10VR0500NFIB-I6W3
5.5	230/460	MEC112	06	00	9A411006-63W3M	10VR0600NFIB-O6W3
5.5	230/460	MEC112	07	00	9A411007-63W3M	10VR0700NFIB-O6W3
7.5	230/460	MEC132	08	00	9A411008-63W3M	10VR0800NFIB-V6W3
7.5	230/460	MEC132	09	00	9A411009-63W3M	10VR0900NFIB-V6W3
10	230/460	MEC132	10	00	9A411010-63W3M	10VR1000NFIB-J6W3
10	230/460	MEC132	11	00	9A411011-63W3M	10VR1100NFIB-J6W3
10	230/460	MEC132	12	00	9A411012-63W3M	10VR1200NFIB-J6W3
10	230/460	MEC132	13	00	9A411013-63W3M	10VR1300NFIB-J6W3
15	230/460	MEC160	15	00	9A411015-63W3M	10VR1500NFIB-W6W3

***NOTAS:**

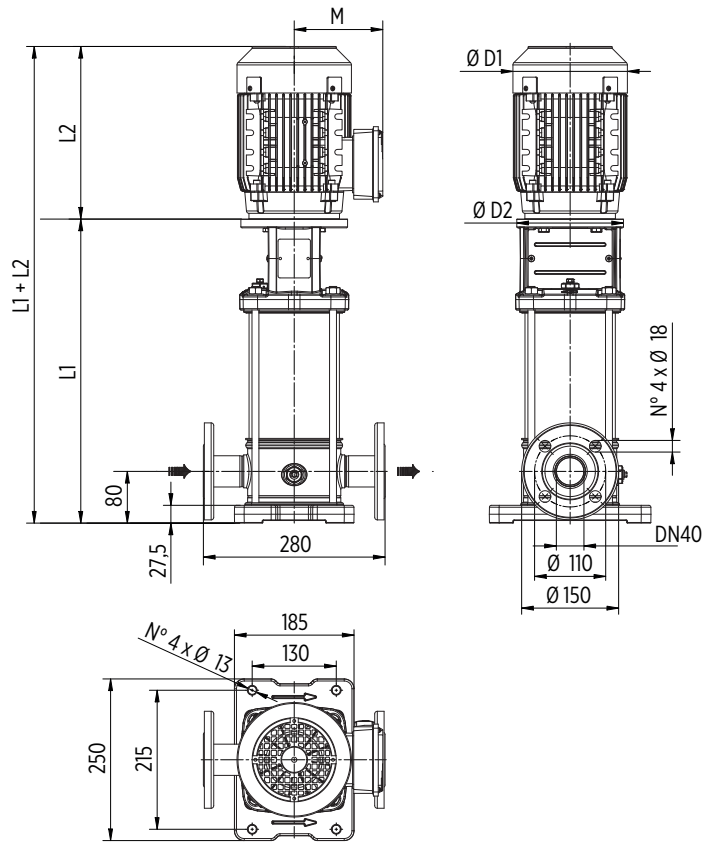
1. Succión/Descarga 2" x 2" y bridas Redondas tipo ANSI. Disponibles también bridas ovaladas y ranuradas.
2. Sello mecánico Tipo 1: carbón/carburo de silicio/EPDM/SS. Otras opciones de sello mecánico disponibles.
3. El motor de estos sistemas es IEC-IE3 (Eficiencia Premium) 3600 RPM, totalmente cerrado y con ventilación.
4. En caso requerir motor NEMA favor de revisar con su representante de servicio al cliente el tiempo de entrega.



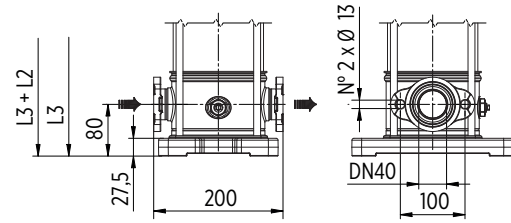
SERIE - 10VR

DIAGRAMA DE DIMENSIONES 3600 RPM

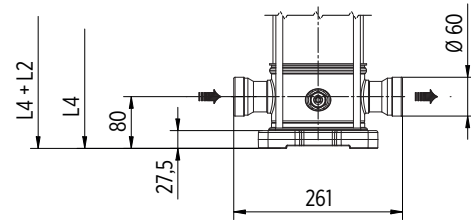
VERSIÓN F



VERSIÓN T



VERSIÓN V



Versión F: Bridas redondas tipo PN25/40; la bomba se suministra sin contrabridas (accesorios opcionales, incluidos pernos y juntas).
 Versión T: bridas ovales tipo PN16; la bomba se suministra sin contrabridas ovaladas roscadas (accesorios opcionales, incluidos pernos y juntas).
 Versión V: la carcasa de la bomba con conexión ranurada o rápida se suministra sin las abrazaderas o accesorios de conexión (accesorios opcionales).

SERIE - 10VR

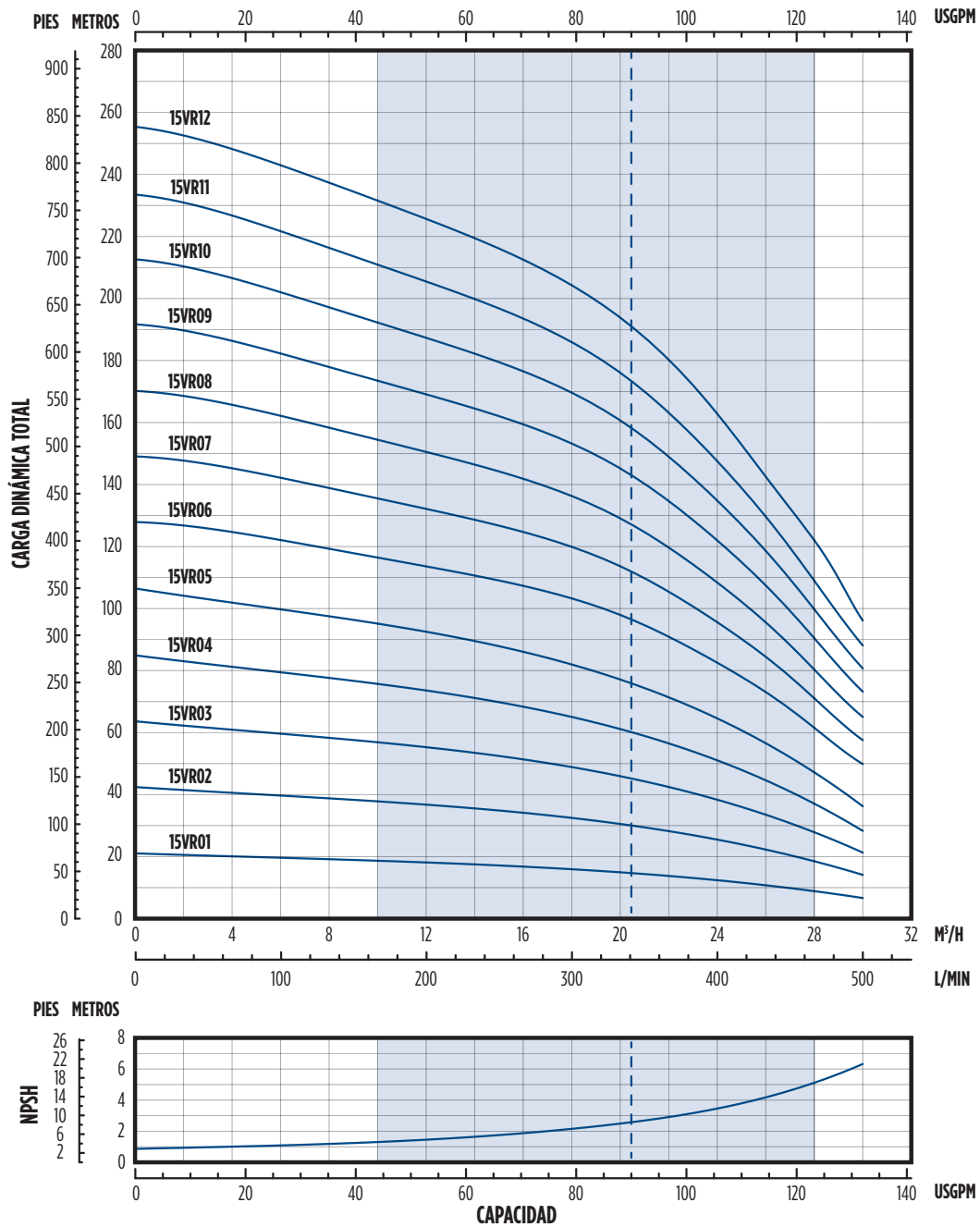
TABLA DE DIMENSIONES 3600 RPM

MODELO	NO. DE ETAPAS	MOTOR				DIMENSIONES (MM)									PESO (KG)		
		HP	kW	VOLTS	BRIDA	L1	L2	L3	L4	M	D1	D2	L1 + L2	BOMBA	MOTOR	BOMBA + MOTOR	
						F	TRIFÁSICO	T	V	TRIFÁSICO	TRIFÁSICO						
10VR0200	2	1.5	1.1	230/460	80	350	228	350	350	129	158	120	578	14	12.8	26.8	
10VR0300	3	3	2.2	230/460	90	380	294	380	380	138	172	140	674	14.5	18	32.5	
10VR0400	4	3	2.2	230/460	90	410	294	410	410	138	172	140	704	15	18	33	
10VR0500	5	4	3	230/460	100	440	289	440	440	138	172	160	729	15.5	24.8	40.3	
10VR0600	6	5.5	4	230/460	112	470	339	470	470	145	191.5	160	809	16	29	45	
10VR0700	7	5.5	4	230/460	112	500	339	500	500	145	191.5	160	839	17	29	46	
10VR0800	8	7.5	5.5	230/460	132	742	342	742	742	160	210	300	1084	37.5	37	74.5	
10VR0900	9	7.5	5.5	230/460	132	772	342	772	772	160	210	300	1114	38	37	75	
10VR1000	10	10	7.5	230/460	132	802	368	802	802	160	210	300	1170	38.5	42.1	80.6	
10VR1100	11	10	7.5	230/460	132	832	368	-	832	160	210	300	1200	39.5	42.1	81.6	
10VR1200	12	10	7.5	230/460	132	862	368	-	862	160	210	300	1230	40	42.1	82.1	
10VR1300	13	10	7.5	230/460	132	892	368	-	892	160	210	300	1260	40.5	42.1	82.6	
10VR1500	15	15	11	230/460	160	972	410	-	972	194	260	350	1382	45	69	114	



SERIE - 15VR

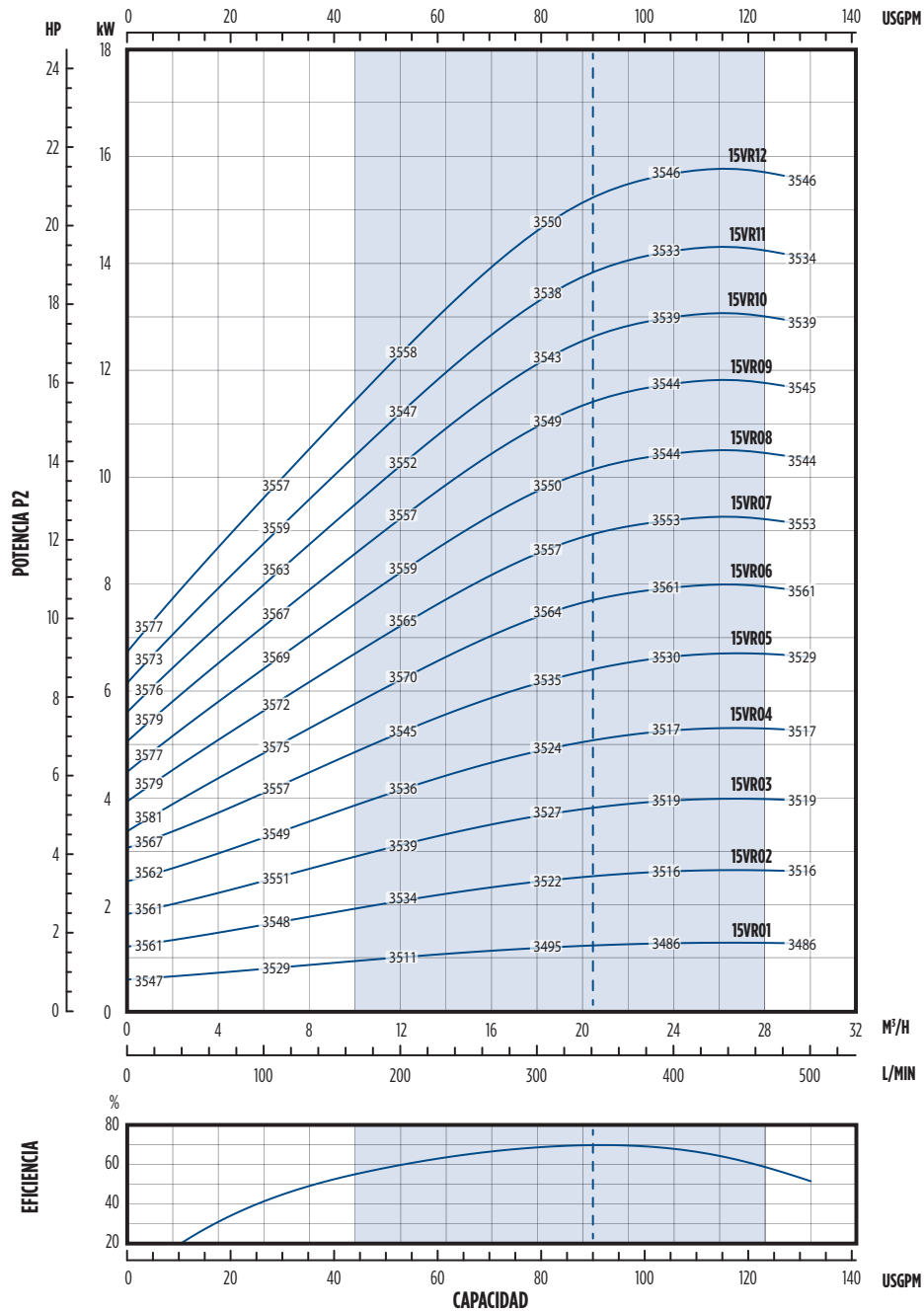
CURVA DE RENDIMIENTO: 01-12 ETAPAS (3600 RPM)



Nota: Especificaciones sujetas a cambio sin previo aviso. Las características hidráulicas están de acuerdo a la norma ISO 9906, Anexo A.

SERIE - 15VR

CURVA DE POTENCIA: 01-12 ETAPAS (3600 RPM)



Nota: Especificaciones sujetas a cambio sin previo aviso



SERIE - 15VR

INFORMACIÓN DE PEDIDO TRIFÁSICO 3600RPM

HIDRÁULICA COMPLETA EN 316SS

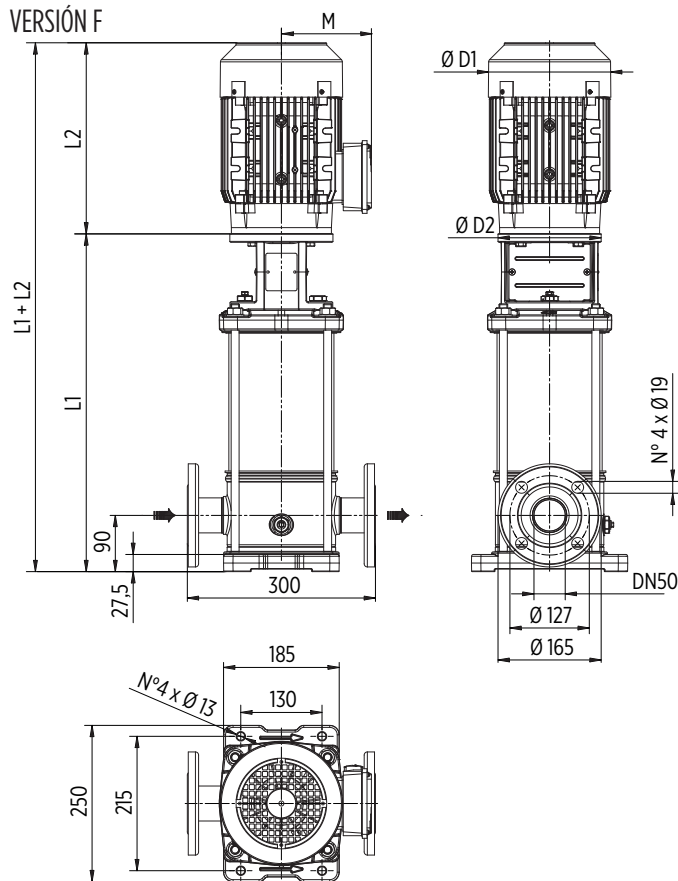
HP	VOLTS	BRIDA DE MOTOR	ETAPAS	RECORTE	ELECTROBOMBA	
					NO. DE PARTE	MODELO
2	230/460	MEC90	01	00	9A411501-63W3M	15VR0100NFIB-E6W3
4	230/460	MEC100	02	00	9A411502-63W3M	15VR0200NFIB-I6W3
5.5	230/460	MEC112	03	00	9A411503-63W3M	15VR0300NFIB-O6W3
7.5	230/460	MEC132	04	00	9A411504-63W3M	15VR0400NFIB-V6W3
10	230/460	MEC132	05	00	9A411505-63W3M	15VR0500NFIB-J6W3
15	230/460	MEC160	06	00	9A411506-63W3M	15VR0600NFIB-W6W3
15	230/460	MEC160	07	00	9A411507-63W3M	15VR0700NFIB-W6W3
15	230/460	MEC160	08	00	9A411508-63W3M	15VR0800NFIB-W6W3
20	230/460	MEC160	09	00	9A411509-63W3M	15VR0900NFIB-L6W3
20	230/460	MEC160	10	00	9A411510-63W3M	15VR1000NFIB-L6W3
20	230/460	MEC160	11	00	9A411511-63W3M	15VR1100NFIB-L6W3
25	230/460	MEC160	12	00	9A411512-63W3M	15VR1200NFIB-X6W3

***NOTAS:**

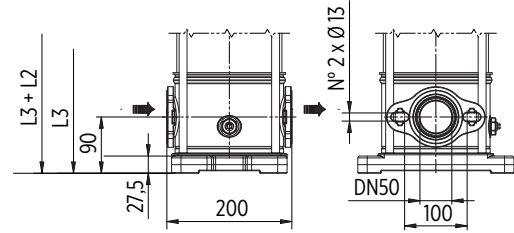
1. Succión/Descarga 2" x 2" y bridas Redondas tipo ANSI. Disponibles también bridas ovaladas y ranuradas.
2. Sello mecánico Tipo 1: carbón/carburo de silicio/EPDM/SS. Otras opciones de sello mecánico disponibles.
3. El motor de estos sistemas es IEC-IE3 (Eficiencia Premium) 3600 RPM, totalmente cerrado y con ventilación.
4. En caso requerir motor NEMA favor de revisar con su representante de servicio al cliente el tiempo de entrega.

SERIE - 15VR

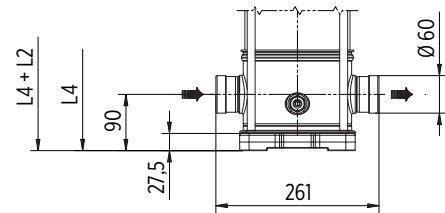
DIAGRAMA DE DIMENSIONES 3600 RPM



VERSIÓN T



VERSIÓN V



*Versión F: Bridas redondas tipo PN25/40; la bomba se suministra sin contrabridas (accesorios opcionales, incluidos pernos y juntas).
 Versión T: bridas ovales tipo PN16; la bomba se suministra sin contrabridas ovaladas roscadas (accesorios opcionales, incluidos pernos y juntas).
 Versión V: la carcasa de la bomba con conexión ranurada o rápida se suministra sin las abrazaderas o accesorios de conexión (accesorios opcionales).*



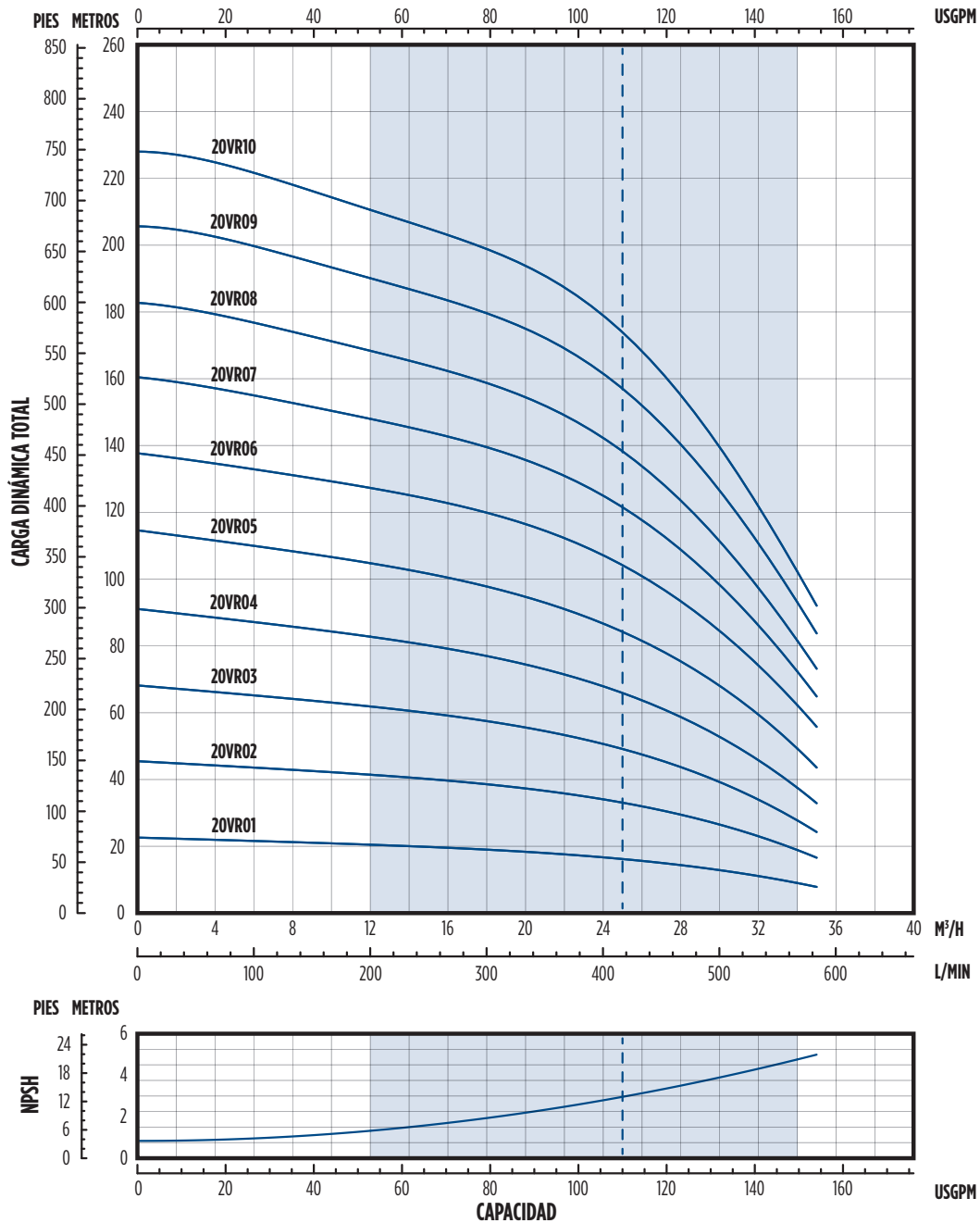
SERIE - 15VR

TABLA DE DIMENSIONES 3600 RPM

MODELO	NO. DE ETAPAS	MOTOR				DIMENSIONES (MM)								PESO (KG)		
						L1	L2	L3	L4	M	D1	D2	L1 + L2	BOMBA	MOTOR	BOMBA + MOTOR
		HP	kW	VOLTS	BRIDA	F	TRIFÁSICO	T	V	TRIFÁSICO	TRIFÁSICO					
15VR0100	1	2	1.5	230/460	90	396	253	396	396	138	158	95	649	18.5	15.3	33.8
15VR0200	2	4	3	230/460	100	396	289	396	396	138	172	160	685	20	24.8	44.8
15VR0300	3	5.5	4	230/460	112	444	339	444	444	145	191.5	160	783	21.5	29	50.5
15VR0400	4	7.5	5.5	230/460	132	704	342	704	704	160	210	300	1046	42.5	37	79.5
15VR0500	5	10	7.5	230/460	132	752	368	752	752	160	210	300	1120	44	42.1	86.1
15VR0600	6	15	11	230/460	160	820	410	820	820	194	260	350	1230	48.5	69	117.5
15VR0700	7	15	11	230/460	160	868	410	868	868	194	260	350	1278	50	69	119
15VR0800	8	15	11	230/460	160	916	410	-	916	194	260	350	1326	51.5	69	120.5
15VR0900	9	20	15	230/460	160	964	482.5	-	964	194	305	350	1446.5	53	95	148
15VR1000	10	20	15	230/460	160	1012	482.5	-	1012	194	305	350	1494.5	54.5	95	149.5
15VR1100	11	20	15	230/460	160	1060	482.5	-	1060	194	305	350	1542.5	55.5	95	150.5
15VR1200	12	25	18.5	230/460	160	1108	482.5	-	1108	238	305	350	1590.5	57	97	154

SERIE - 20VR

CURVA DE RENDIMIENTO: 01-10 ETAPAS (3600 RPM)

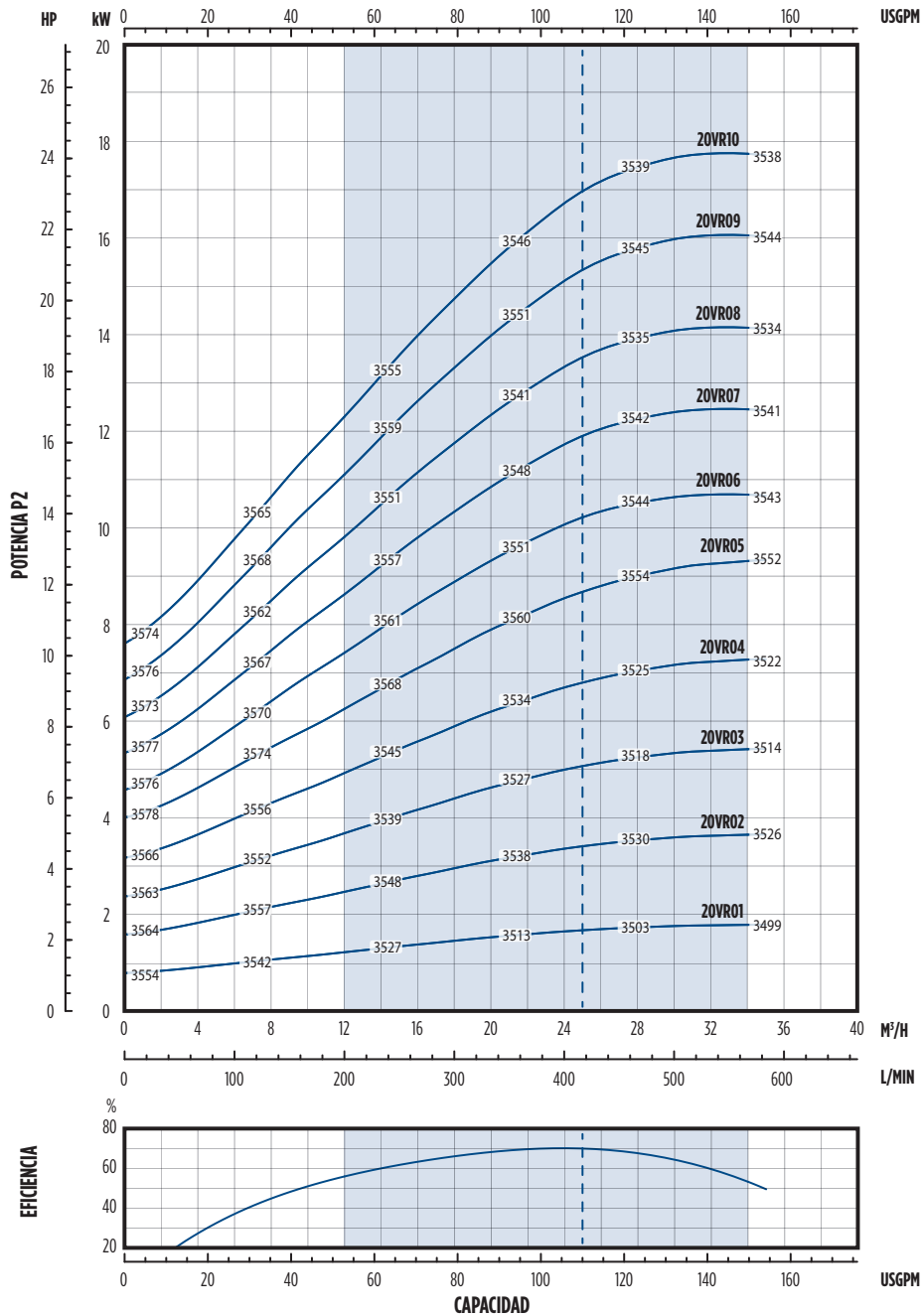


Nota: Especificaciones sujetas a cambio sin previo aviso. Las características hidráulicas están de acuerdo a la norma ISO 9906, Anexo A.



SERIE - 20VR

CURVA DE POTENCIA: 01-10 ETAPAS (3600 RPM)



Nota: Especificaciones sujetas a cambio sin previo aviso

SERIE - 20VR

INFORMACIÓN DE PEDIDO TRIFÁSICO 3600RPM

HIDRÁULICA COMPLETA EN 316SS

HP	VOLTS	BRIDA DE MOTOR	ETAPAS	RECORTE	ELECTROBOMBA	
					NO. DE PARTE	MODELO
3	230/460	MEC90	01	00	9A412001-63W3M	20VR0100NFIB-F6W3
5.5	230/460	MEC112	02	00	9A412002-63W3M	20VR0200NFIB-O6W3
7.5	230/460	MEC132	03	00	9A412003-63W3M	20VR0300NFIB-V6W3
10	230/460	MEC132	04	00	9A412004-63W3M	20VR0400NFIB-J6W3
15	230/460	MEC160	05	00	9A412005-63W3M	20VR0500NFIB-W6W3
15	230/460	MEC160	06	00	9A412006-63W3M	20VR0600NFIB-W6W3
20	230/460	MEC160	07	00	9A412007-63W3M	20VR0700NFIB-L6W3
20	230/460	MEC160	08	00	9A412008-63W3M	20VR0800NFIB-L6W3
25	230/460	MEC160	09	00	9A412009-63W3M	20VR0900NFIB-X6W3
25	230/460	MEC160	10	00	9A412010-63W3M	20VR1000NFIB-X6W3

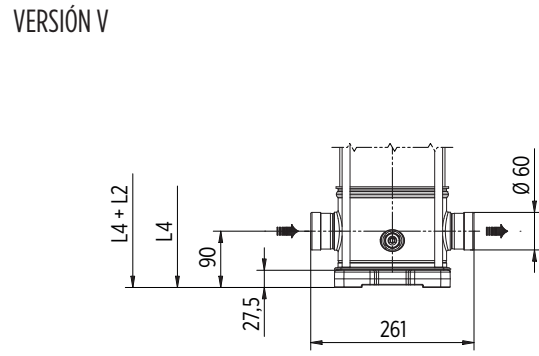
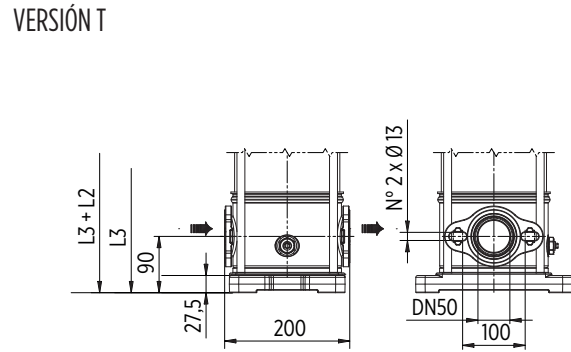
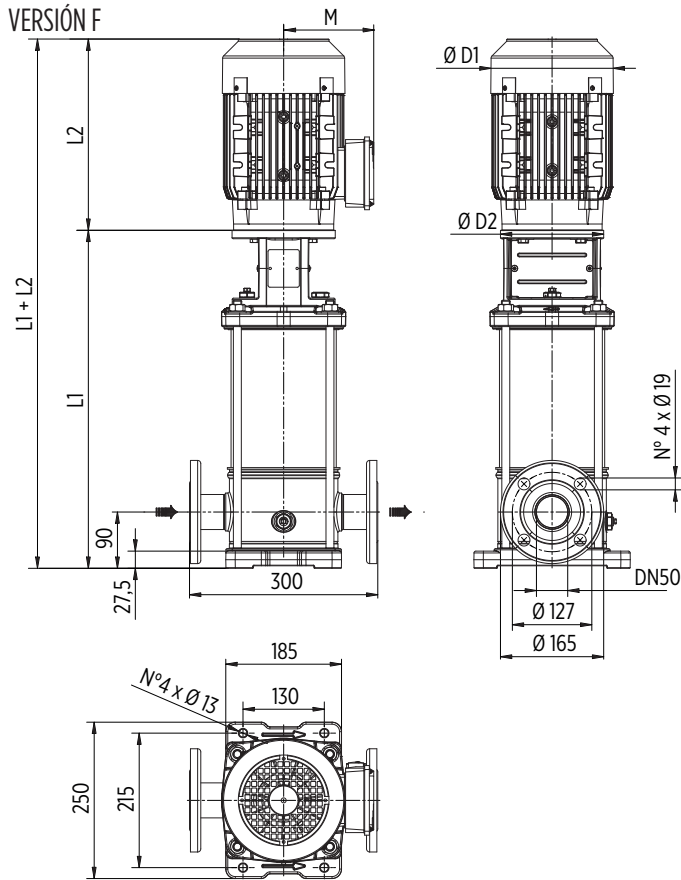
***NOTAS:**

1. Succión/Descarga 2" x 2" y bridas Redondas tipo ANSI. Disponibles también bridas ovaladas y ranuradas.
2. Sello mecánico Tipo I: carbón/carburo de silicio/EPDM/SS. Otras opciones de sello mecánico disponibles.
3. El motor de estos sistemas es IEC-IE3 (Eficiencia Premium) 3600 RPM, totalmente cerrado y con ventilación.
4. En caso requerir motor NEMA favor de revisar con su representante de servicio al cliente el tiempo de entrega.



SERIE - 20VR

DIAGRAMA DE DIMENSIONES 3600 RPM



*Versión F: Bidas redondas tipo PN25/40; la bomba se suministra sin contrabridas (accesorios opcionales, incluidos pernos y juntas).
 Versión T: bidas ovales tipo PN16; la bomba se suministra sin contrabridas ovaladas roscadas (accesorios opcionales, incluidos pernos y juntas).
 Versión V: la carcasa de la bomba con conexión ranurada o rápida se suministra sin las abrazaderas o accesorios de conexión (accesorios opcionales).*

SERIE - 20VR

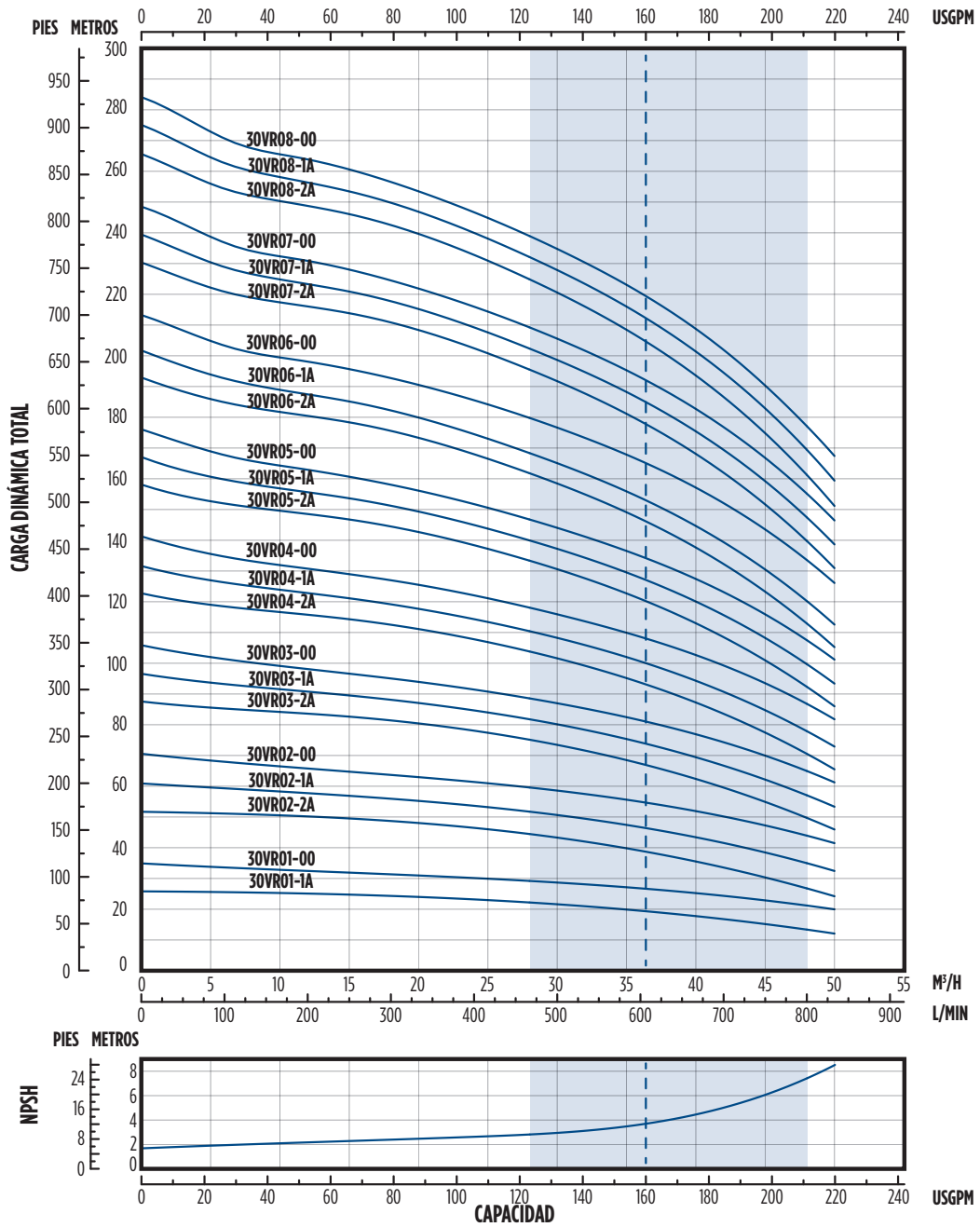
TABLA DE DIMENSIONES 3600 RPM

MODELO	NO. DE ETAPAS	MOTOR				DIMENSIONES (MM)								PESO (KG)		
		HP	kW	VOLTS	BRIDA	L1	L2	L3	L4	M	D1	D2	L1 + L2	BOMBA	MOTOR	BOMBA + MOTOR
						F	TRIFÁSICO	T	V	TRIFÁSICO	TRIFÁSICO					
20VR0100	1	3	2.2	230/460	90	396	294	396	396	138	172	140	690	18.5	18	36.5
20VR0200	2	5.5	4	230/460	112	396	339	396	396	145	191.5	160	735	20	29	49
20VR0300	3	7.5	5.5	230/460	132	656	342	656	656	160	210	300	998	41	37	78
20VR0400	4	10	7.5	230/460	132	704	368	704	704	160	210	300	1072	42.5	42.1	84.6
20VR0500	5	15	11	230/460	160	772	410	772	772	194	260	350	1182	47	69	116
20VR0600	6	15	11	230/460	160	820	410	820	820	194	260	350	1230	48.5	69	117.5
20VR0700	7	20	15	230/460	160	868	482.5	868	868	194	305	350	1350.5	50	95	145
20VR0800	8	20	15	230/460	160	916	482.5	-	916	194	305	350	1398.5	51.5	95	146.5
20VR0900	9	25	18.5	230/460	160	964	482.5	-	964	238	305	350	1446.5	53	97	150
20VR1000	10	25	18.5	230/460	160	1012	482.5	-	1012	238	305	350	1494.5	54.5	97	151.5



SERIE - 30VR

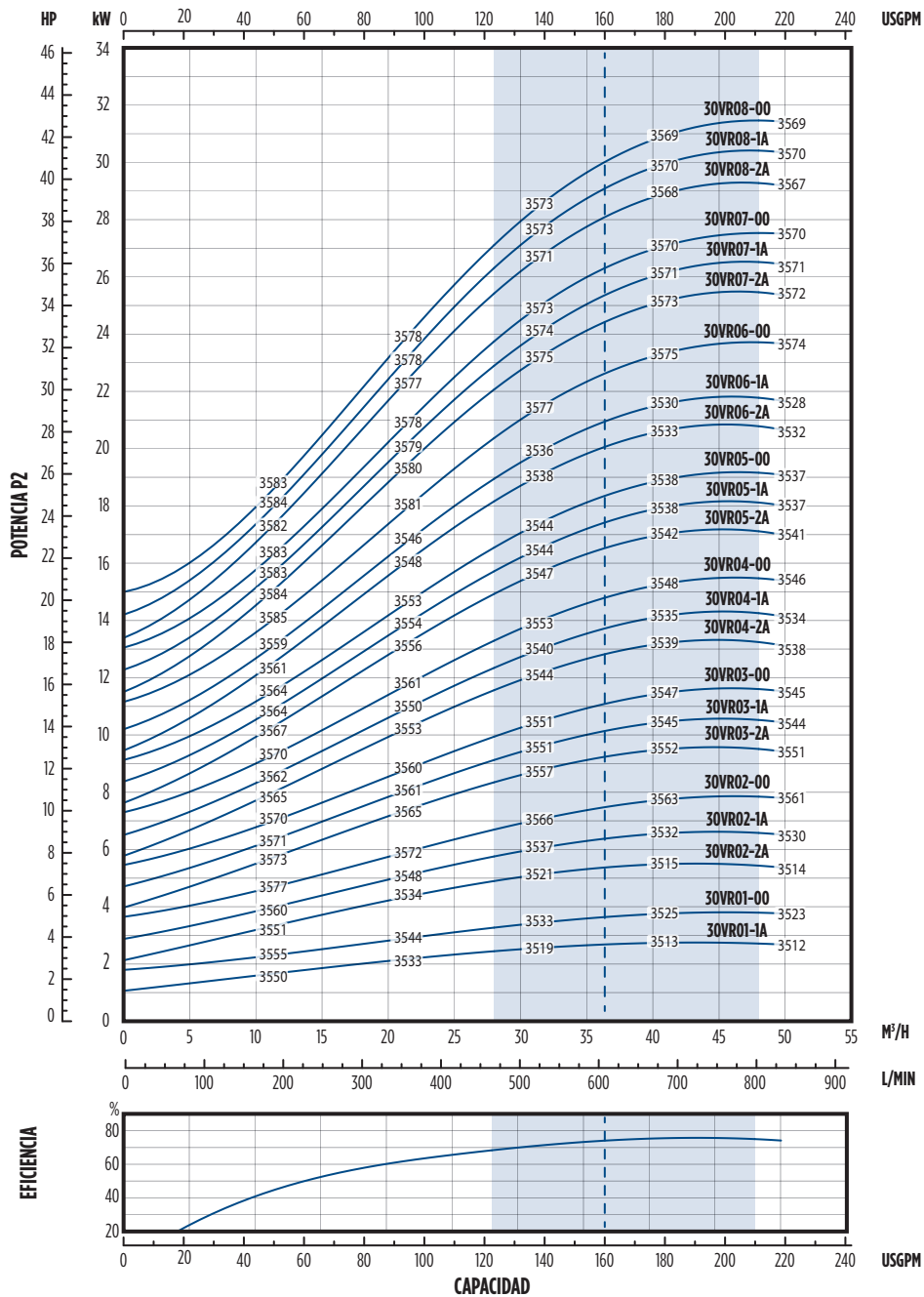
CURVA DE RENDIMIENTO: 01-08 ETAPAS (3600 RPM)



Nota: Especificaciones sujetas a cambio sin previo aviso. Las características hidráulicas están de acuerdo a la norma ISO 9906, Anexo A.

SERIE - 30VR

CURVA DE POTENCIA: 01-08 ETAPAS (3600 RPM)



Nota: Especificaciones sujetas a cambio sin previo aviso



SERIE - 30VR

INFORMACIÓN DE PEDIDO TRIFÁSICO 3600RPM

HIDRÁULICA COMPLETA EN 316SS

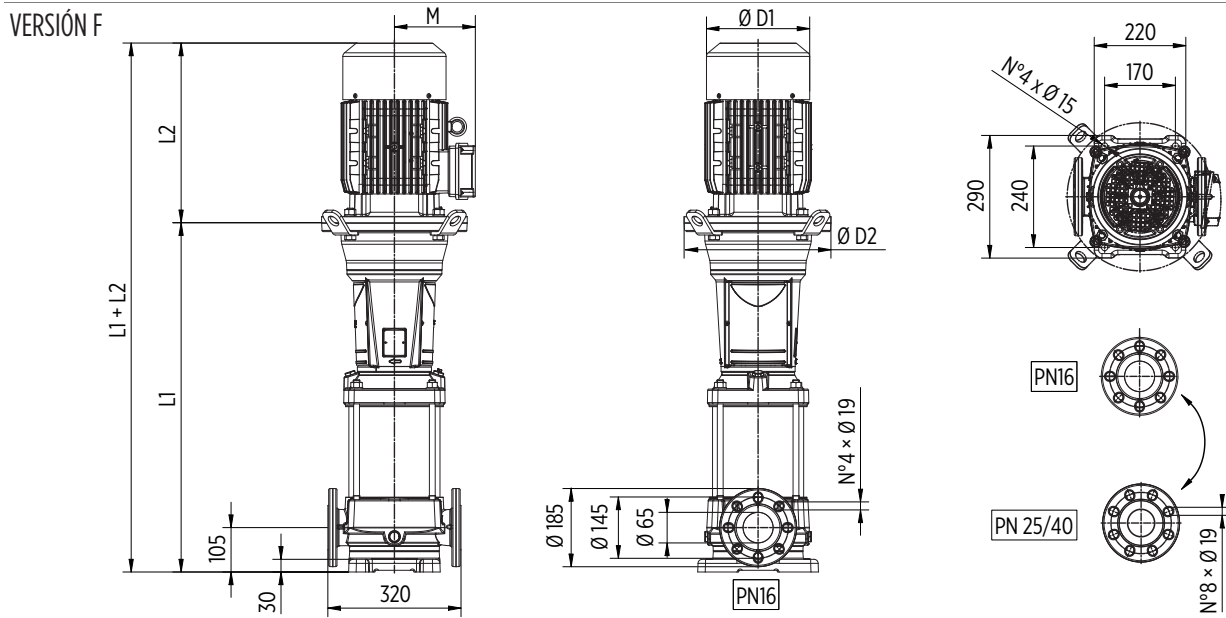
HP	VOLTS	BRIDA DE MOTOR	ETAPAS	RECORTE	ELECTROBOMBA	
					NO. DE PARTE	MODELO
4	230/460	MEC100	01	A1	9A433001A1-63W3M	30VR01AINFAB-I6W3
5.5	230/460	MEC112	01	00	9A433001-63W3M	30VR0100NFAB-O6W3
7.5	230/460	MEC132	02	A2	9A433002A2-63W3M	30VR02A2NFAB-V6W3
10	230/460	MEC132	02	A1	9A433002A1-63W3M	30VR02AINFAB-J6W3
15	230/460	MEC160	02	00	9A433002-63W3M	30VR0200NFAB-W6W3
15	230/460	MEC160	03	A2	9A433003A2-63W3M	30VR03A2NFAB-W6W3
15	230/460	MEC160	03	A1	9A433003A1-63W3M	30VR03AINFAB-W6W3
20	230/460	MEC160	03	00	9A433003-63W3M	30VR0300NFAB-L6W3
20	230/460	MEC160	04	A2	9A433004A2-63W3M	30VR04A2NFAB-L6W3
20	230/460	MEC160	04	A1	9A433004A1-63W3M	30VR04AINFAB-L6W3
25	230/460	MEC160	04	00	9A433004-63W3M	30VR0400NFAB-X6W3
25	230/460	MEC160	05	A2	9A433005A2-63W3M	30VR05A2NFAB-X6W3
25	230/460	MEC160	05	A1	9A433005A1-63W3M	30VR05AINFAB-X6W3
30	230/460	MEC180	05	00	9A433005-63W3M	30VR0500NFAB-N6W3
30	230/460	MEC180	06	A2	9A433006A2-63W3M	30VR06A2NFAB-N6W3
30	230/460	MEC180	06	A1	9A433006A1-63W3M	30VR06AINFAB-N6W3
40	230/460	MEC200	06	00	9A433006-63W3M	30VR0600NFAB-Z6W3
40	230/460	MEC200	07	A2	9A433007A2-63W3M	30VR07A2NFAB-Z6W3
40	230/460	MEC200	07	A1	9A433007A1-63W3M	30VR07AINFAB-Z6W3
40	230/460	MEC200	07	00	9A433007-63W3M	30VR0700NFAB-Z6W3
40	230/460	MEC200	08	A2	9A433008A2-63W3M	30VR08A2NFAB-Z6W3
50	230/460	MEC200	08	A1	9A433008A1-63W3M	30VR08AINFAB-R6W3
50	230/460	MEC200	08	00	9A433008-63W3M	30VR0800NFAB-R6W3

***NOTAS:**

1. Succión/Descarga 2.5" x 2.5" y bridas Redondas tipo ANSI. Disponibles también bridas ovaladas y ranuradas.
2. Sello mecánico Tipo 1 balanceado: carbón/carburo de silicio/EPDM/SS. Otras opciones de sello mecánico disponibles.
3. El motor de estos sistemas es IEC-IE3 (Eficiencia Premium) 3600 RPM, totalmente cerrado y con ventilación.
4. En caso requerir motor NEMA favor de revisar con su representante de servicio al cliente el tiempo de entrega.

SERIE - 30VR

DIAGRAMA DE DIMENSIONES 3600 RPM



Versión F: La bomba se suministra sin contrabridas (accesorios opcionales, incluidos pernos y juntas).



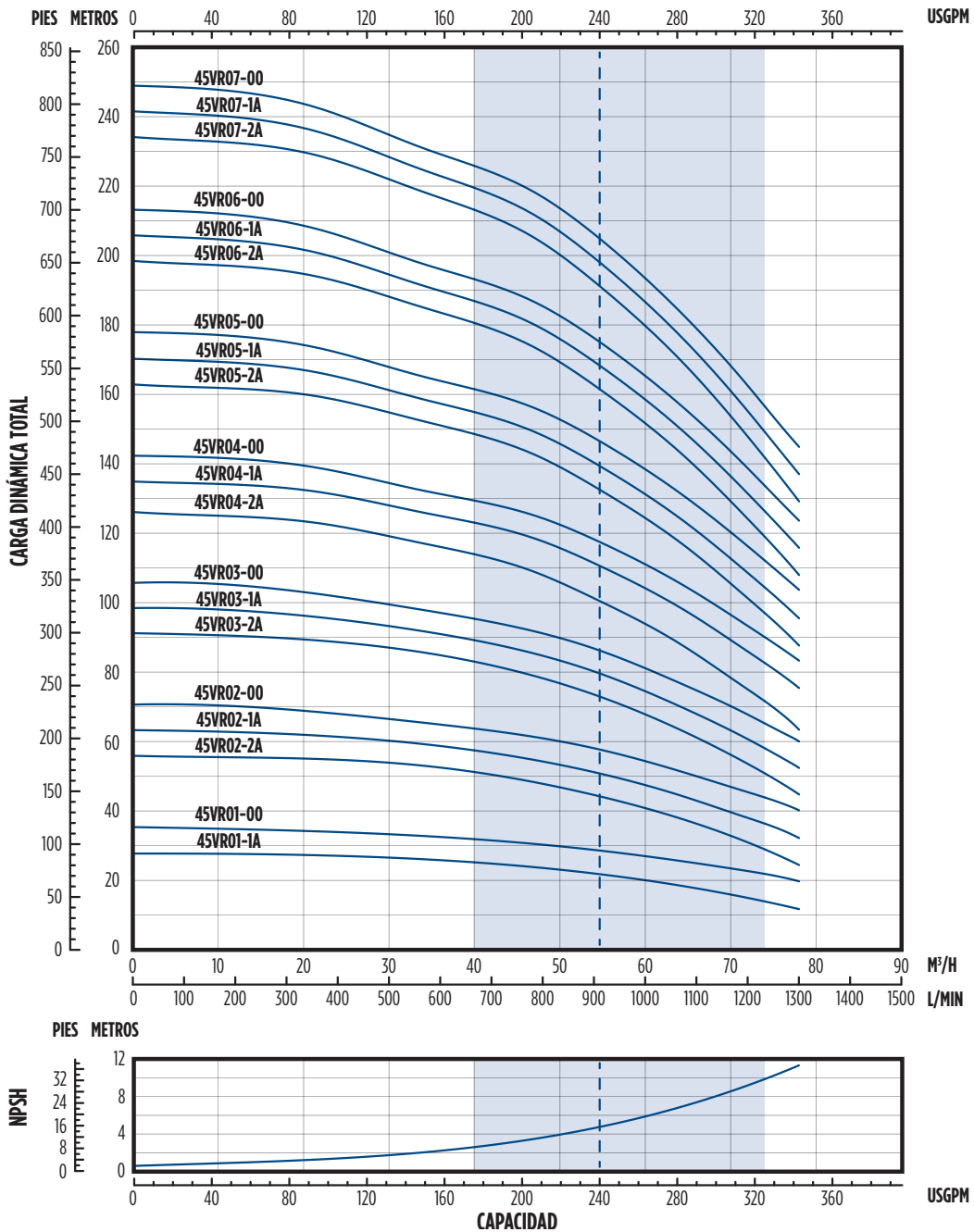
SERIE - 30VR

TABLA DE DIMENSIONES 3600 RPM

MODELO	NO. DE ETAPAS	MOTOR				DIMENSIONES (MM)						PESO (KG)		
						L1	L2	M	D1	D2	L1 + L2	BOMBA	MOTOR	BOMBA + MOTOR
		F	TRIFÁSICO	TRIFÁSICO	TRIFÁSICO									
30VR01A1	1-1A	4	3	230/460	100	431	289	138	172	160	720	48	24.8	72.8
30VR0100	1	5.5	4	230/460	112	431	339	145	191.5	160	770	48	29	77
30VR02A2	2-2A	7.5	5.5	230/460	132	724	342	160	210	300	1066	72.5	37	109.5
30VR02A1	2-1A	10	7.5	230/460	132	724	368	160	210	300	1092	72.5	42.1	114.6
30VR0200	2	15	11	230/460	160	744	410	194	260	350	1154	76	69	145
30VR03A2	3-2A	15	11	230/460	160	826	410	194	260	350	1236	80	69	149
30VR03A1	3-1A	15	11	230/460	160	826	410	194	260	350	1236	80	69	149
30VR0300	3	20	15	230/460	160	826	482.5	194	305	350	1308.5	80	95	175
30VR04A2	4-2A	20	15	230/460	160	908	482.5	194	305	350	1390.5	84	95	179
30VR04A1	4-1A	20	15	230/460	160	908	482.5	194	305	350	1390.5	84	95	179
30VR0400	4	25	18.5	230/460	160	908	482.5	238	305	350	1390.5	84	97	181
30VR05A2	5-2A	25	18.5	230/460	160	991	482.5	238	305	350	1473.5	88	97	185
30VR05A1	5-1A	25	18.5	230/460	160	991	482.5	238	305	350	1473.5	88	97	185
30VR0500	5	30	22	230/460	180	991	486	238	305	350	1477	87.5	102.7	190.2
30VR06A2	6-2A	30	22	230/460	180	1073	486	238	305	350	1559	91.5	102.7	194.2
30VR06A1	6-1A	30	22	230/460	180	1073	486	238	305	350	1559	91.5	102.7	194.2
30VR0600	6	40	30	230/460	200	1078	595.5	297	348	400	1673.5	95	153	248
30VR07A2	7-2A	40	30	230/460	200	1160	595.5	297	348	400	1755.5	99	153	252
30VR07A1	7-1A	40	30	230/460	200	1160	595.5	297	348	400	1755.5	99	153	252
30VR0700	7	40	30	230/460	200	1160	595.5	297	348	400	1755.5	99	153	252
30VR08A2	8-2A	40	30	230/460	200	1242	595.5	297	348	400	1837.5	103	153	256
30VR08A1	8-1A	50	37	230/460	200	1242	595.5	297	348	400	1837.5	103	163	266
30VR0800	8	50	37	230/460	200	1242	595.5	297	348	400	1837.5	103	163	266

SERIE - 45VR

CURVA DE RENDIMIENTO: 01-07 ETAPAS (3600 RPM)

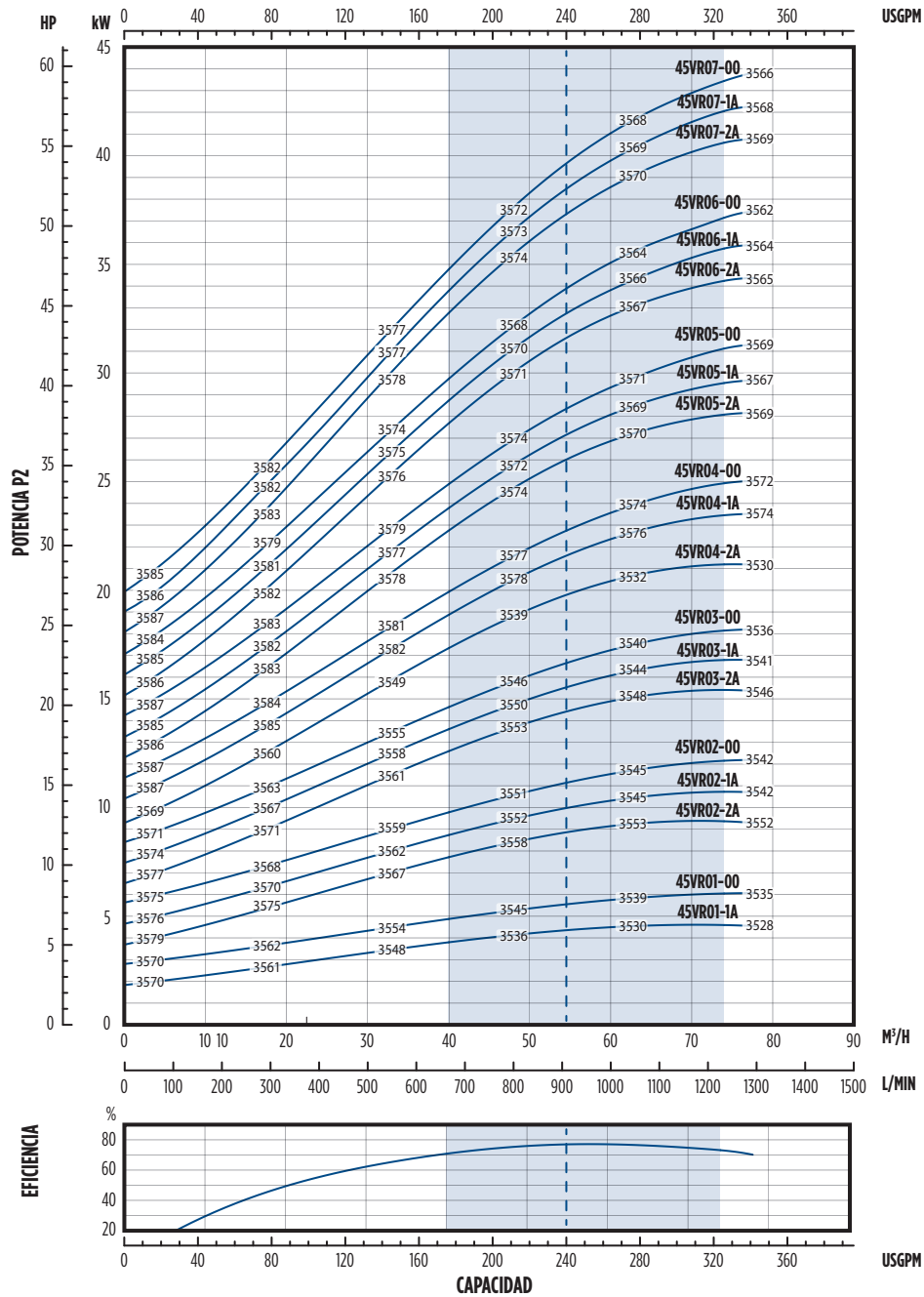


Nota: Especificaciones sujetas a cambio sin previo aviso. Las características hidráulicas están de acuerdo a la norma ISO 9906, Anexo A.



SERIE - 45VR

CURVA DE POTENCIA: 01-07 ETAPAS (3600 RPM)



Nota: Especificaciones sujetas a cambio sin previo aviso

SERIE - 45VR

INFORMACIÓN DE PEDIDO TRIFÁSICO 3600RPM

HIDRÁULICA COMPLETA EN 316SS

HP	VOLTS	BRIDA DE MOTOR	ETAPAS	RECORTE	ELECTROBOMBA	
					NO. DE PARTE	MODELO
7.5	230/460	MEC132	01	A1	9A434501A1-63W3M	45VR01A1NFAB-V6W3
10	230/460	MEC132	01	00	9A434501-63W3M	45VR0100NFAB-J6W3
15	230/460	MEC160	02	A2	9A434502A2-63W3M	45VR02A2NFAB-W6W3
15	230/460	MEC160	02	A1	9A434502A1-63W3M	45VR02A1NFAB-W6W3
20	230/460	MEC160	02	00	9A434502-63W3M	45VR0200NFAB-L6W3
25	230/460	MEC160	03	A2	9A434503A2-63W3M	45VR03A2NFAB-X6W3
25	230/460	MEC160	03	A1	9A434503A1-63W3M	45VR03A1NFAB-X6W3
25	230/460	MEC160	03	00	9A434503-63W3M	45VR0300NFAB-X6W3
30	230/460	MEC180	04	A2	9A434504A2-63W3M	45VR04A2NFAB-N6W3
40	230/460	MEC200	04	A1	9A434504A1-63W3M	45VR04A1NFAB-Z6W3
40	230/460	MEC200	04	00	9A434504-63W3M	45VR0400NFAB-Z6W3
40	230/460	MEC200	05	A2	9A434505A2-63W3M	45VR05A2NFAB-Z6W3
40	230/460	MEC200	05	A1	9A434505A1-63W3M	45VR05A1NFAB-Z6W3
50	230/460	MEC200	05	00	9A434505-63W3M	45VR0500NFAB-R6W3
50	230/460	MEC200	06	A2	9A434506A2-63W3M	45VR06A2NFAB-R6W3
50	230/460	MEC200	06	A1	9A434506A1-63W3M	45VR06A1NFAB-R6W3
50	230/460	MEC200	06	00	9A434506-63W3M	45VR0600NFAB-R6W3
60	230/460	MEC225	07	A2	9A434507A2-63W3M	45VR07A2NFAB-S6W3
60	230/460	MEC225	07	A1	9A434507A1-63W3M	45VR07A1NFAB-S6W3
60	230/460	MEC225	07	00	9A434507-63W3M	45VR0700NFAB-S6W3

"NOTAS:

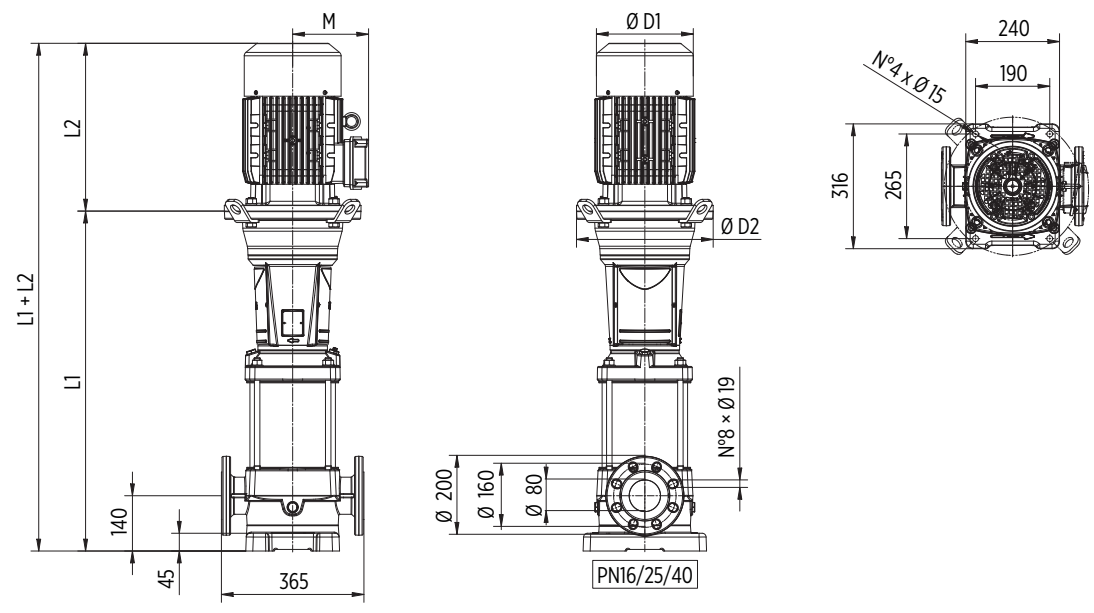
1. Succión/Descarga 3" x 3" y bridas Redondas tipo ANSI. Disponibles también bridas ovaladas y ranuradas.
2. Sello mecánico Tipo 1 balanceado: carbón/carburo de silicio/EPDM/SS. Otras opciones de sello mecánico disponibles.
3. El motor de estos sistemas es IEC-IE3 (Eficiencia Premium) 3600 RPM, totalmente cerrado y con ventilación.
4. En caso requerir motor NEMA favor de revisar con su representante de servicio al cliente el tiempo de entrega.



SERIE - 45VR

DIAGRAMA DE DIMENSIONES 3600 RPM

VERSIÓN F



Versión F: La bomba se suministra sin contrabridas (accesorios opcionales, incluidos pernos y juntas).

00050004.03.2021

SERIE - 45VR

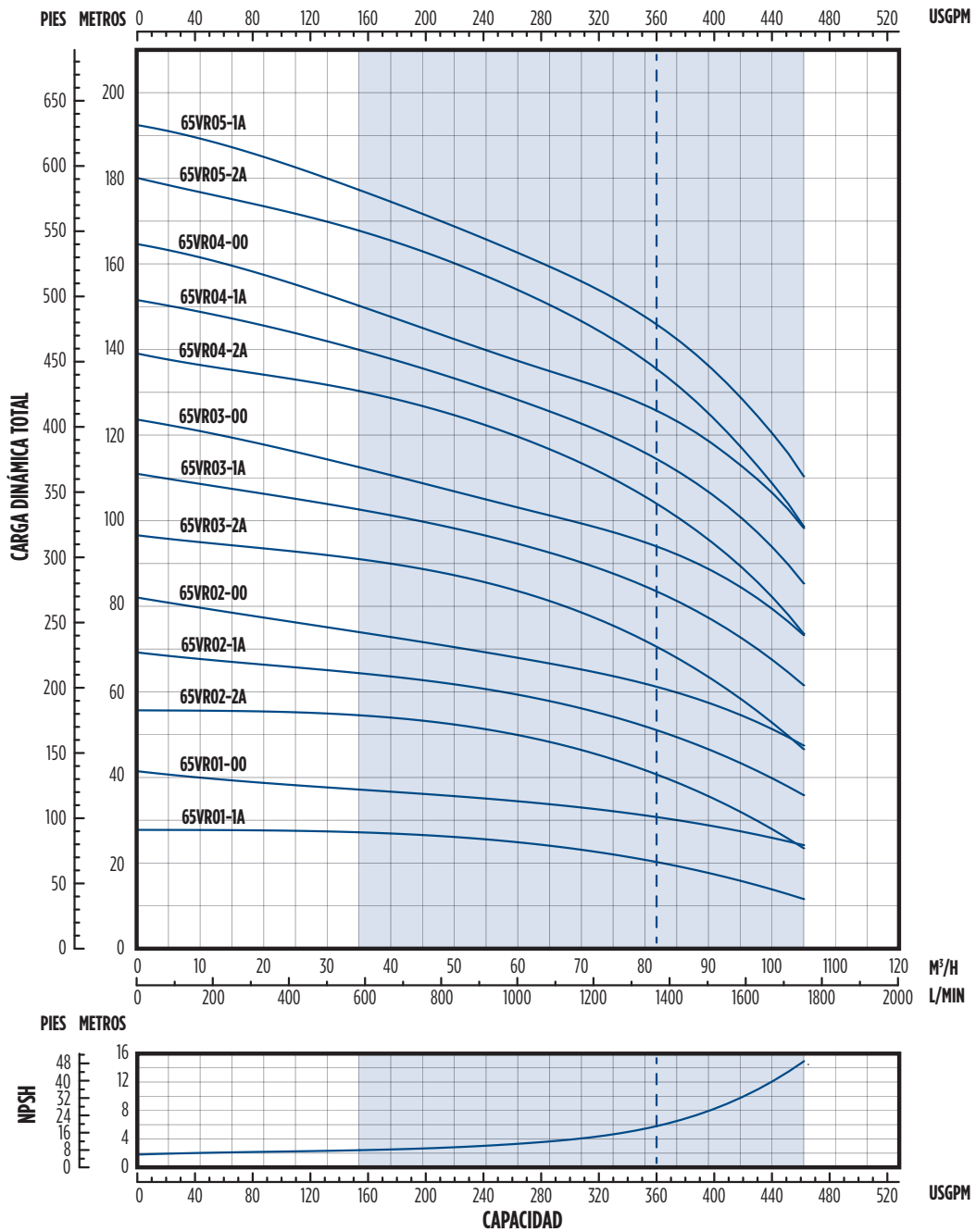
TABLA DE DIMENSIONES 3600 RPM

MODELO	NO. DE ETAPAS	MOTOR				DIMENSIONES (MM)						PESO (KG)		
						L1	L2	M	D1	D2	L1 + L2	BOMBA	MOTOR	BOMBA + MOTOR
		HP	kW	VOLTS	BRIDA	F	TRIFÁSICO	TRIFÁSICO	TRIFÁSICO					
45VR01A1	1-1A	7.5	5.5	230/460	132	677	342	160	210	300	1019	74.5	37	111.5
45VR0100	1	10	7.5	230/460	132	677	368	160	210	300	1045	74.5	42.1	116.6
45VR02A2	2-2A	15	11	230/460	160	779	410	194	260	350	1189	81.5	69	150.5
45VR02A1	2-1A	15	11	230/460	160	779	410	194	260	350	1189	81.5	69	150.5
45VR0200	2	20	15	230/460	160	779	482.5	194	305	350	1261.5	81.5	95	176.5
45VR03A2	3-2A	25	18.5	230/460	160	861	482.5	238	305	350	1343.5	85.5	97	182.5
45VR03A1	3-1A	25	18.5	230/460	160	861	482.5	238	305	350	1343.5	85.5	97	182.5
45VR0300	3	25	18.5	230/460	160	861	482.5	238	305	350	1343.5	85.5	97	182.5
45VR04A2	4-2A	30	22	230/460	180	943	486	238	305	350	1429	89.5	102.7	192.2
45VR04A1	4-1A	40	30	230/460	200	948	595.5	297	348	400	1543.5	92.5	153	245.5
45VR0400	4	40	30	230/460	200	948	595.5	297	348	400	1543.5	92.5	153	245.5
45VR05A2	5-2A	40	30	230/460	200	1031	595.5	297	348	400	1626.5	96.5	153	249.5
45VR05A1	5-1A	40	30	230/460	200	1031	595.5	297	348	400	1626.5	96.5	153	249.5
45VR0500	5	50	37	230/460	200	1031	595.5	297	348	400	1626.5	96.5	163	259.5
45VR06A2	6-2A	50	37	230/460	200	1113	595.5	297	348	400	1708.5	100.5	163	263.5
45VR06A1	6-1A	50	37	230/460	200	1113	595.5	297	348	400	1708.5	100.5	163	263.5
45VR0600	6	50	37	230/460	200	1113	595.5	297	348	400	1708.5	100.5	163	263.5
45VR07A2	7-2A	60	45	230/460	225	1195	625	328	456	450	1820	106.5	217	323.5
45VR07A1	7-1A	60	45	230/460	225	1195	625	328	456	450	1820	106.5	217	323.5
45VR0700	7	60	45	230/460	225	1195	625	328	456	450	1820	106.5	217	323.5



SERIE - 65VR

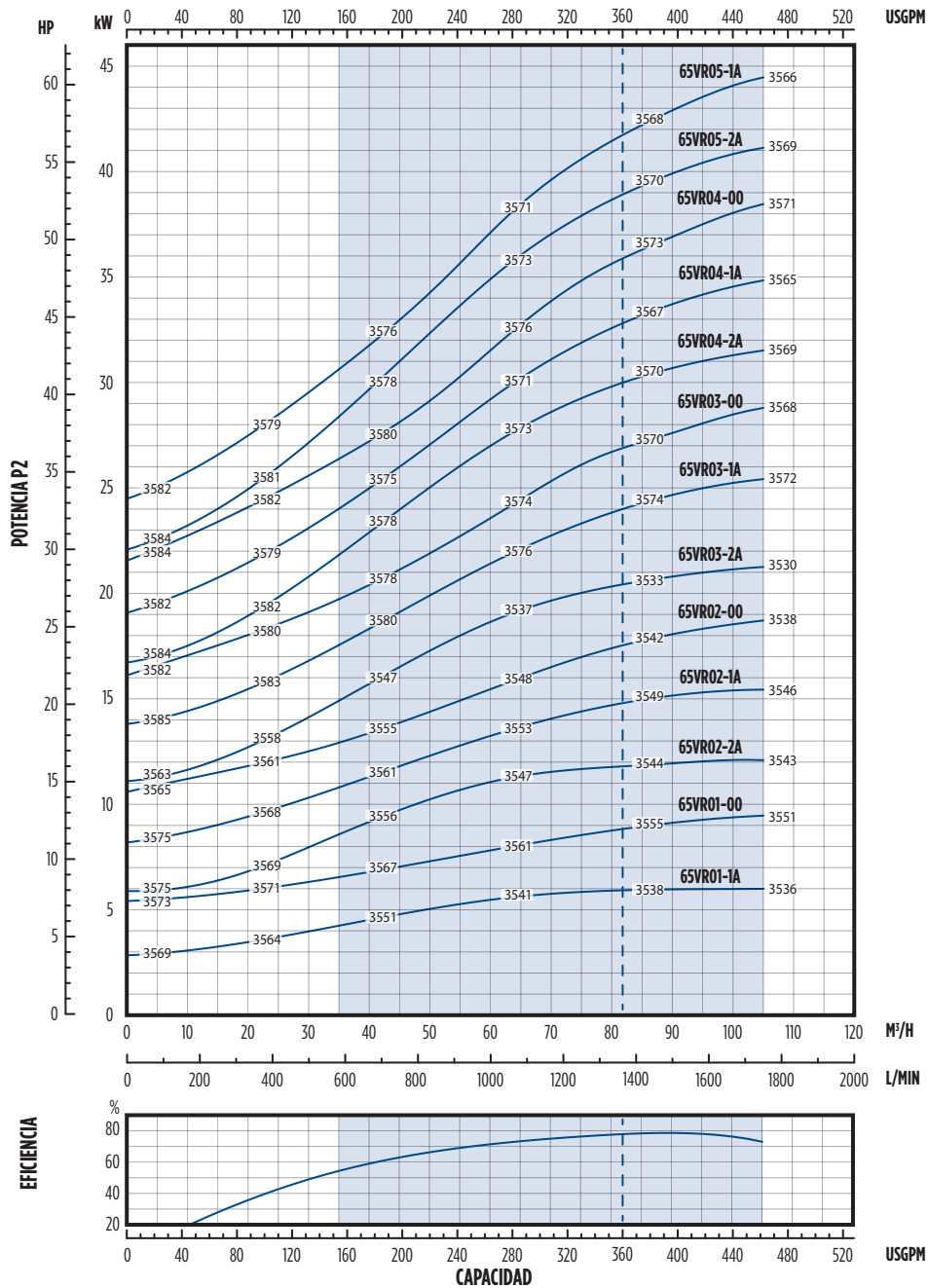
CURVA DE RENDIMIENTO: 01-05 ETAPAS (3600 RPM)



Nota: Especificaciones sujetas a cambio sin previo aviso. Las características hidráulicas están de acuerdo a la norma ISO 9906, Anexo A.

SERIE - 65VR

CURVA DE POTENCIA: 01-05 ETAPAS (3600 RPM)



Nota: Especificaciones sujetas a cambio sin previo aviso



SERIE - 65VR

INFORMACIÓN DE PEDIDO TRIFÁSICO 3600RPM

HIDRÁULICA COMPLETA EN 316SS

HP	VOLTS	BRIDA DE MOTOR	ETAPAS	RECORTE	ELECTROBOMBA	
					NO. DE PARTE	MODELO
10	230/460	MEC132	01	A1	9A436501A1-63W3M	65VR01AINFAB-J6W3
15	230/460	MEC160	01	00	9A436501-63W3M	65VR0100NFAB-W6W3
20	230/460	MEC160	02	A2	9A436502A2-63W3M	65VR02A2NFAB-L6W3
25	230/460	MEC160	02	A1	9A436502A1-63W3M	65VR02AINFAB-X6W3
30	230/460	MEC180	02	00	9A436502-63W3M	65VR0200NFAB-N6W3
30	230/460	MEC180	03	A2	9A436503A2-63W3M	65VR03A2NFAB-N6W3
40	230/460	MEC200	03	A1	9A436503A1-63W3M	65VR03AINFAB-Z6W3
40	230/460	MEC200	03	00	9A436503-63W3M	65VR0300NFAB-Z6W3
50	230/460	MEC200	04	A2	9A436504A2-63W3M	65VR04A2NFAB-R6W3
50	230/460	MEC200	04	A1	9A436504A1-63W3M	65VR04AINFAB-R6W3
60	230/460	MEC225	04	00	9A436504-63W3M	65VR0400NFAB-S6W3
60	230/460	MEC225	05	A2	9A436505A2-63W3M	65VR05A2NFAB-S6W3
60	230/460	MEC225	05	A1	9A436505A1-63W3M	65VR05AINFAB-S6W3

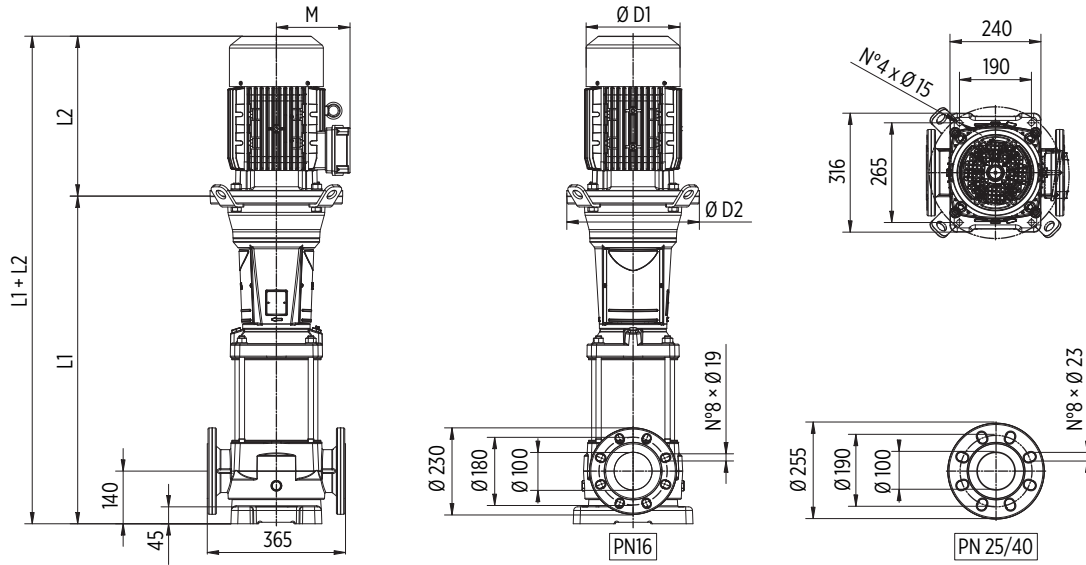
***NOTAS:**

1. Succión/Descarga 4" x 4" y bridas Redondas tipo ANSI. Disponibles también bridas ovaladas y ranuradas.
2. Sello mecánico Tipo 1 blanqueado: carbón/carburo de silicio/EPDM/SS. Otras opciones de sello mecánico disponibles.
3. El motor de estos sistemas es IEC-IE3 (Eficiencia Premium) 3600 RPM, totalmente cerrado y con ventilación.
4. En caso requerir motor NEMA favor de revisar con su representante de servicio al cliente el tiempo de entrega.

SERIE - 65VR

DIAGRAMA DE DIMENSIONES 3600 RPM

VERSIÓN F



0050105 03/2021

Versión F: La bomba se suministra sin contrabridas (accesorios opcionales, incluidos pernos y juntas).



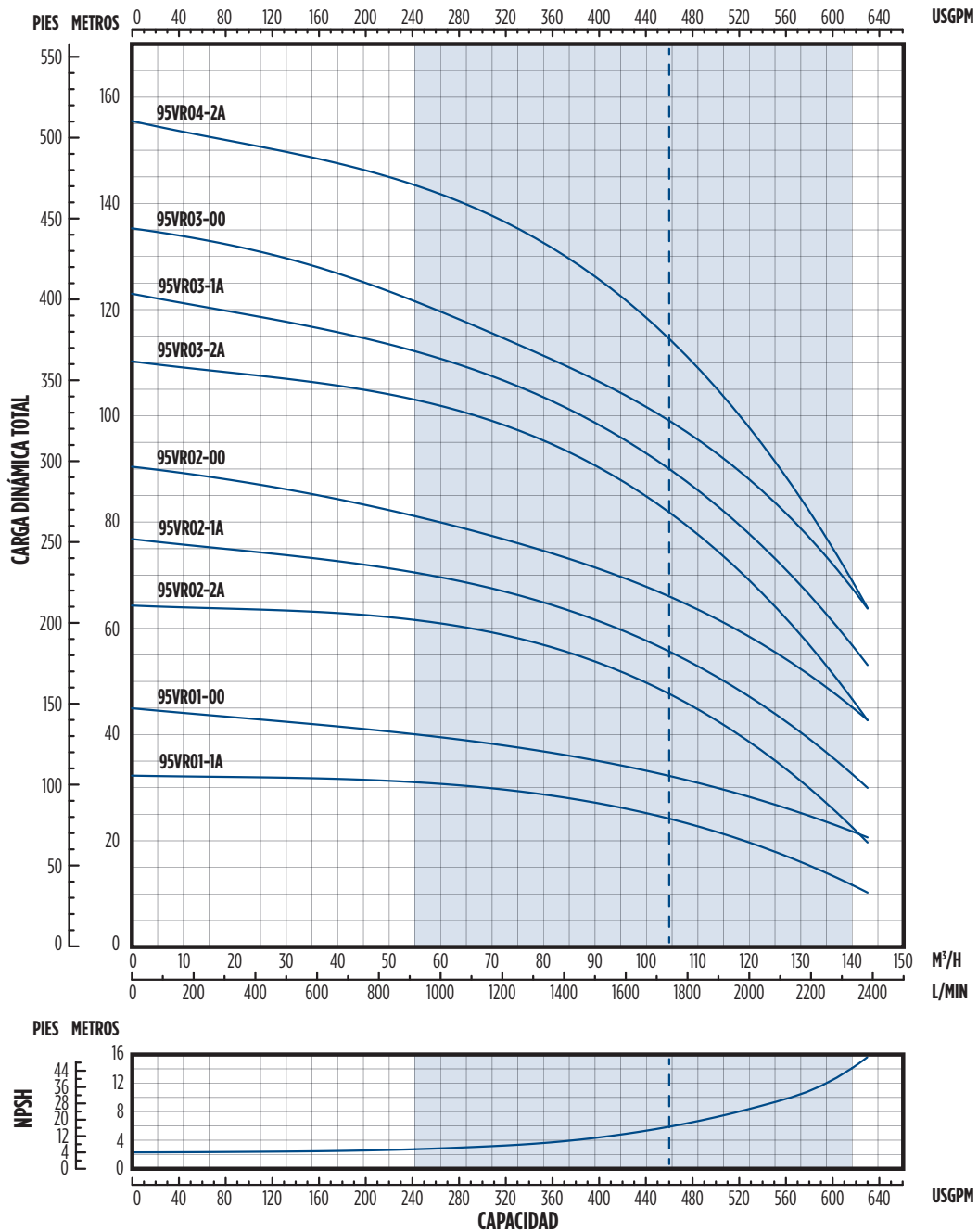
SERIE - 65VR

TABLA DE DIMENSIONES 3600 RPM

MODELO	NO. DE ETAPAS	MOTOR				DIMENSIONES (MM)						PESO (KG)		
		HP	kW	VOLTS	BRIDA	L1	L2	M	D1	D2	L1 + L2	BOMBA	MOTOR	BOMBA + MOTOR
						F	TRIFÁSICO	TRIFÁSICO	TRIFÁSICO					
65VR01A1	1-1A	10	7.5	230/460	132	737	368	160	210	300	1105	80.5	42.1	122.6
65VR0100	1	15	11	230/460	160	757	410	194	260	350	1167	84	69	153
65VR02A2	2-2A	20	15	230/460	160	849	482.5	194	305	350	1331.5	88.5	95	183.5
65VR02A1	2-1A	25	18.5	230/460	160	849	482.5	238	305	350	1331.5	88.5	97	185.5
65VR0200	2	30	22	230/460	180	849	486	238	305	350	1335	88	102.7	190.7
65VR03A2	3-2A	30	22	230/460	180	941	486	238	305	350	1427	92.5	102.7	195.2
65VR03A1	3-1A	40	30	230/460	200	946	595.5	297	348	400	1541.5	96	153	249
65VR0300	3	40	30	230/460	200	946	595.5	297	348	400	1541.5	96	153	249
65VR04A2	4-2A	50	37	230/460	200	1038	595.5	297	348	400	1633.5	100.5	163	263.5
65VR04A1	4-1A	50	37	230/460	200	1038	595.5	297	348	400	1633.5	100.5	163	263.5
65VR0400	4	60	45	230/460	225	1038	625	328	456	450	1663	102.5	217	319.5
65VR05A2	5-2A	60	45	230/460	225	1131	625	328	456	450	1756	107	217	324
65VR05A1	5-1A	60	45	230/460	225	1131	625	328	456	450	1756	107	217	324

SERIE - 95VR

CURVA DE RENDIMIENTO: 01-04 ETAPAS (3600 RPM)

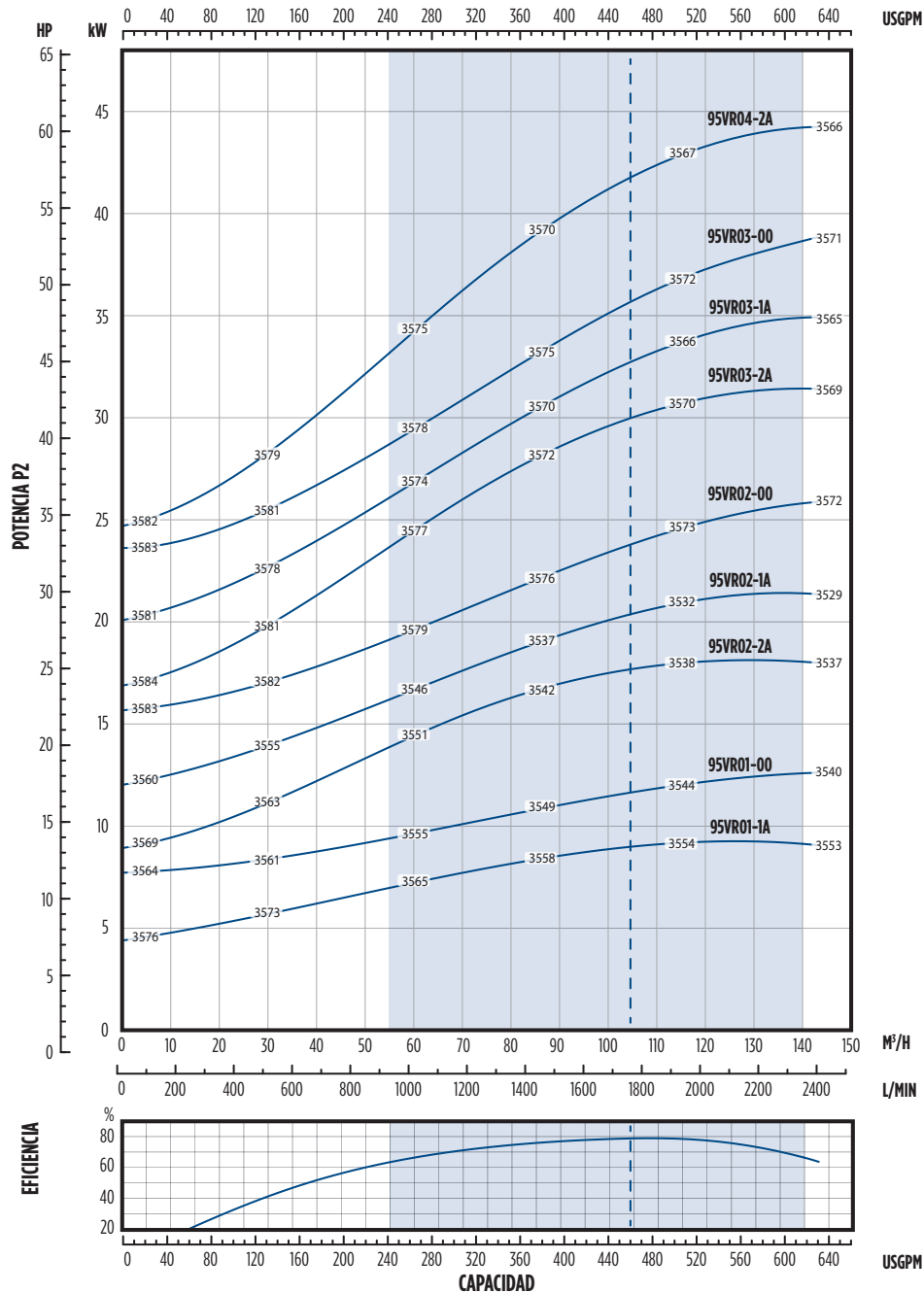


Nota: Especificaciones sujetas a cambio sin previo aviso. Las características hidráulicas están de acuerdo a la norma ISO 9906, Anexo A.



SERIE - 95VR

CURVA DE POTENCIA: 01-04 ETAPAS (3600 RPM)



Nota: Especificaciones sujetas a cambio sin previo aviso

SERIE - 95VR

INFORMACIÓN DE PEDIDO TRIFÁSICO 3600RPM

HIDRÁULICA COMPLETA EN 316SS

HP	VOLTS	BRIDA DE MOTOR	ETAPAS	RECORTE	ELECTROBOMBA	
					NO. DE PARTE	MODELO
15	230/460	MEC160	01	A1	9A439501A1-63W3M	95VR01A1NFAB-W6W3
20	230/460	MEC160	01	00	9A439501-63W3M	95VR0100NFAB-L6W3
25	230/460	MEC160	02	A2	9A439502A2-63W3M	95VR02A2NFAB-X6W3
30	230/460	MEC180	02	A1	9A439502A1-63W3M	95VR02A1NFAB-N6W3
40	230/460	MEC200	02	00	9A439502-63W3M	95VR0200NFAB-Z6W3
50	230/460	MEC200	03	A2	9A439503A2-63W3M	95VR03A2NFAB-R6W3
50	230/460	MEC200	03	A1	9A439503A1-63W3M	95VR03A1NFAB-R6W3
60	230/460	MEC225	03	00	9A439503-63W3M	95VR0300NFAB-S6W3
60	230/460	MEC225	04	A2	9A439504A2-63W3M	95VR04A2NFAB-S6W3

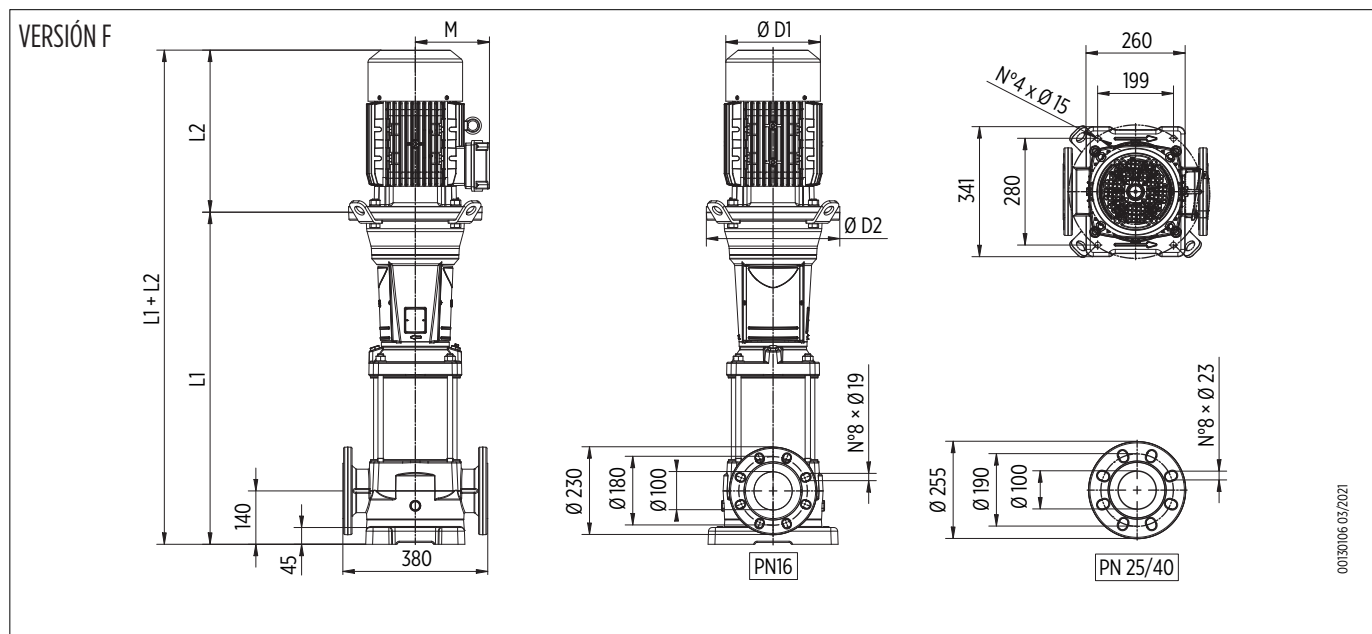
***NOTAS:**

1. Succión/Descarga 4" x 4" y bridas Redondas tipo ANSI. Disponibles también bridas ovaladas y ranuradas.
2. Sello mecánico Tipo 1 balanceado: carbón/carburo de silicio/EPDM/SS. Otras opciones de sello mecánico disponibles.
3. El motor de estos sistemas es IEC-IE3 (Eficiencia Premium) 3600 RPM, totalmente cerrado y con ventilación.
4. En caso requerir motor NEMA favor de revisar con su representante de servicio al cliente el tiempo de entrega.



SERIE - 95VR

DIAGRAMA DE DIMENSIONES 3600 RPM



00130106 03/2021

Versión F: La bomba se suministra sin contrabridas (accesorios opcionales, incluidos pernos y juntas).

SERIE - 95VR

TABLA DE DIMENSIONES 3600 RPM

MODELO	NO. DE ETAPAS	MOTOR				DIMENSIONES (MM)						PESO (KG)		
		HP	kW	VOLTS	BRIDA	L1	L2	M	D1	D2	L1 + L2	BOMBA	MOTOR	BOMBA + MOTOR
						F	TRIFÁSICO	TRIFÁSICO	TRIFÁSICO					
95VR01A1	1-1A	15	11	230/460	160	757	410	194	260	350	1167	85.5	69	154.5
95VR0100	1	20	15	230/460	160	757	482.5	194	305	350	1239.5	85.5	95	180.5
95VR02A2	2-2A	25	18.5	230/460	160	849	482.5	238	305	350	1331.5	89	97	186
95VR02A1	2-1A	30	22	230/460	180	849	486	238	305	350	1335	89	102.7	191.7
95VR0200	2	40	30	230/460	200	854	595.5	297	348	400	1449.5	92	153	245
95VR03A2	3-2A	50	37	230/460	200	946	595.5	297	348	400	1541.5	95.5	163	258.5
95VR03A1	3-1A	50	37	230/460	200	946	595.5	297	348	400	1541.5	95.5	163	258.5
95VR0300	3	60	45	230/460	225	946	625	328	456	450	1571	98	217	315
95VR04A2	4-2A	60	45	230/460	225	1038	625	328	456	450	1663	101.5	217	318.5



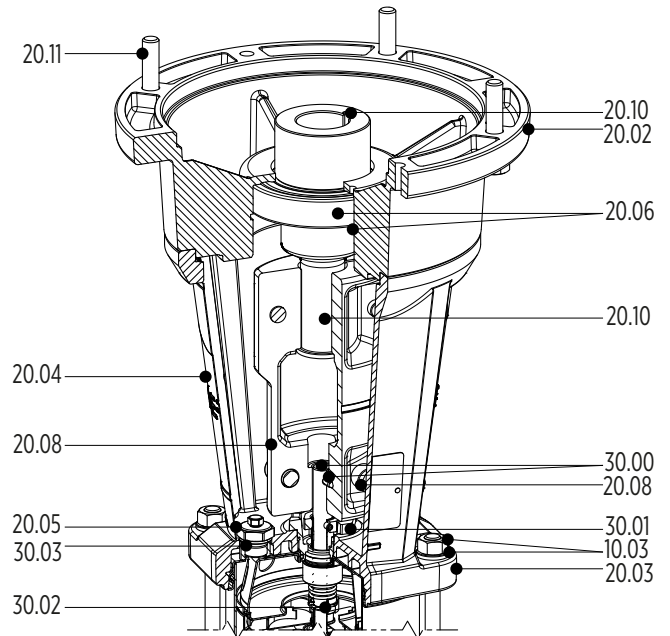
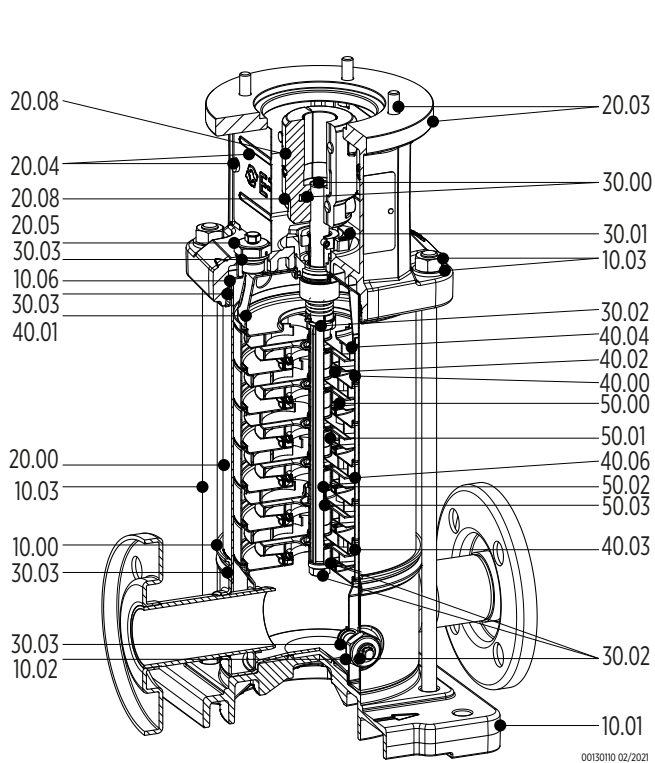
SERIE VR - MATERIALES

6-10VR

NO. DE REFERENCIA	DESCRIPCIÓN	MATERIAL		
		TIPO	N - 316SS	
			ASTM	DIN/EN
10	Revestimiento de la bomba	Acero Inoxidable	AISI 316L	1.440
10.02	Tapa de drenaje y cebado	Acero Inoxidable	AISI 316	1.440
10.06	Brida Superior	Acero Inoxidable	AISI 316L	1.440
20	Carcasa Exterior	Acero Inoxidable	AISI 316L	1.440
20.05	Tapones de llenado	Acero Inoxidable	AISI 316	1.440
30	Eje de la bomba	Acero Inoxidable	AISI 316	1.440
30.01	Sello mecánico tipo cartucho	Carbón/Carburo de Silicio/EPDM/Acero Inoxidable	-	-
30.02	Kit de fijación de sello mecánico	Acero Inoxidable	AISI 316	1.440
30.03	Kit de O-rings	EPDM	-	-
40	Carcasa y difusor de etapa	Acero Inoxidable	AISI 316L	1.440
40.01	Salida central de etapa	Acero Inoxidable	AISI 316L	1.440
40.02	Anillo de cuello flotante	Acero Inoxidable, PPS	AISI 316	1.440
40.03	Carcasa de etapa inicial	Acero Inoxidable	AISI 316L	1.440
40.04	Última etapa con difusor	Acero Inoxidable	AISI 316L	1.440
40.06	Carcasa y difusor de etapa con rodamiento	Acero inoxidable, carburo de tungsteno (WC)	AISI 316	1.440
50	Impulsor	Acero Inoxidable	AISI 316L	1.440
50.01	Espaciador de impulsor	Acero Inoxidable	AISI 316L	1.440
50.02	Manguito intermedio	Carburo de tungsteno (WC)	-	-
50.03	Espaciador de manguito intermedio	Acero Inoxidable	AISI 316L	1.440

SERIE VR - DIAGRAMA DE CONSTRUCCIÓN

6-10VR



NO. DE REFERENCIA	DESCRIPCIÓN
10	Revestimiento de la bomba
10.01	Base de la bomba
10.02	Tapa de drenaje y cebado
10.03	Pernos, arandelas y tuercas
10.06	Brida Superior
20	Carcasa Exterior
20.02	Brida del motor
20.03	Soporte del motor
20.04	Protección del acoplamiento
20.05	Tapones de llenado
20.06	Kit de rodamientos
20.08	Acoplamiento
20.10	Adaptador del eje del motor
20.11	Ojales y pernos de elevación

NO. DE REFERENCIA	DESCRIPCIÓN
30	Eje de la bomba
30.01	Sello mecánico tipo cartucho
30.02	Kit de fijación de sello mecánico
30.03	Kit de O-rings
40	Carcasa y difusor de etapa
40.01	Salida central de etapa
40.02	Anillo de cuello flotante
40.03	Carcasa de etapa inicial
40.04	Última etapa con difusor
40.06	Carcasa y difusor de etapa con rodamiento
50	Impulsor
50.01	Espaciador de impulsor
50.02	Manguito intermedio
50.03	Espaciador de manguito intermedio



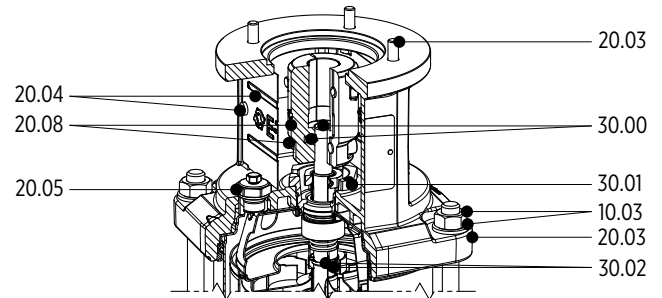
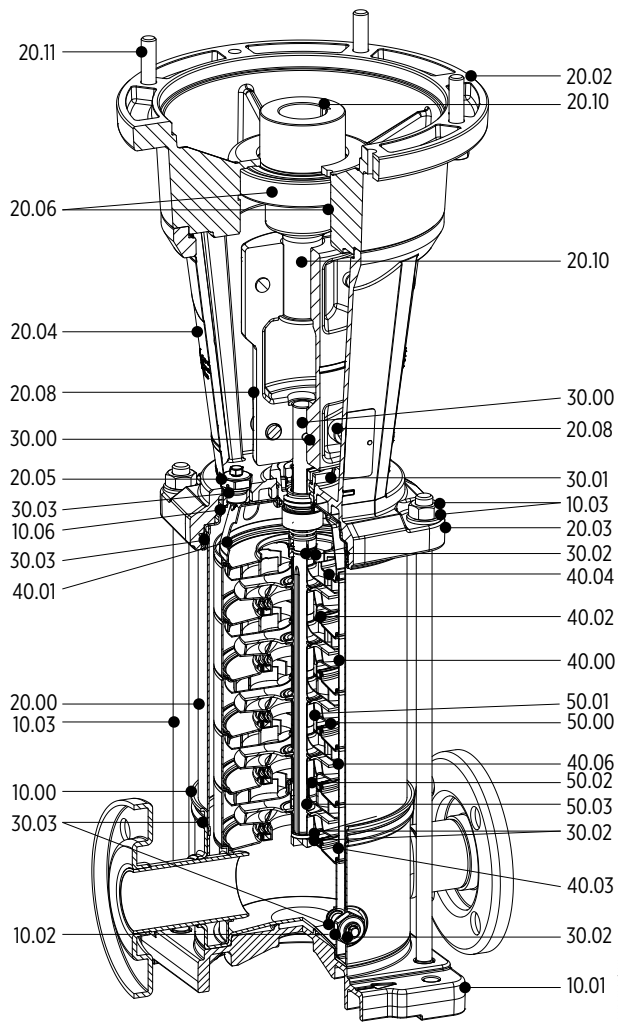
SERIE VR - MATERIALES

15-20VR

NO. DE REFERENCIA	DESCRIPCIÓN	MATERIAL		
		TIPO	N - 316SS	
			ASTM	DIN/EN
10	Revestimiento de la bomba	Acero Inoxidable	AISI 316L	1.440
10.02	Tapa de drenaje y cebado	Acero Inoxidable	AISI 316	1.440
10.06	Brida Superior	Acero Inoxidable	AISI 316L	1.440
20	Carcasa Exterior	Acero Inoxidable	AISI 316L	1.440
20.05	Tapones de llenado	Acero Inoxidable	AISI 316	1.440
30	Eje de la bomba	Acero Inoxidable	AISI 316L	1.440
30.01	Sello mecánico tipo cartucho	Carbón/Carburo de Silicio/EPDM/Acero Inoxidable	-	-
30.02	Kit de fijación de sello mecánico	Acero Inoxidable	AISI 316	1.440
30.03	Kit de O-rings	EPDM	-	-
40	Carcasa y difusor de etapa	Acero Inoxidable	AISI 316L	1.440
40.01	Salida central de etapa	Acero Inoxidable	AISI 316L	1.440
40.02	Anillo de cuello flotante	PTFE	AISI 316	1.440
40.03	Carcasa de etapa inicial	Acero Inoxidable	AISI 316L	1.440
40.04	Última etapa con difusor	Acero Inoxidable	AISI 316L	1.440
40.06	Carcasa y difusor de etapa con rodamiento	Acero inoxidable, carburo de tungsteno (WC)	AISI 316	1.440
50	Impulsor	Acero Inoxidable	AISI 316L	1.440
50.01	Espaciador de impulsor	Acero Inoxidable	AISI 316L	1.440
50.02	Manguito intermedio	Carburo de tungsteno (WC)	-	-
50.03	Espaciador de manguito intermedio	Acero Inoxidable	AISI 316	1.440

SERIE VR - DIAGRAMA DE CONSTRUCCIÓN

15-20VR



NO. DE REFERENCIA	DESCRIPCIÓN
10	Revestimiento de la bomba
10.01	Base de la bomba
10.02	Tapa de drenaje y cebado
10.03	Pernos, arandelas y tuercas
10.06	Brida Superior
20	Carcasa Exterior
20.02	Brida del motor
20.03	Soporte del motor
20.04	Protección del acoplamiento
20.05	Tapones de llenado
20.06	Kit de rodamientos
20.08	Acoplamiento
20.10	Adaptador del eje del motor
20.11	Ojales y pernos de elevación

NO. DE REFERENCIA	DESCRIPCIÓN
30	Eje de la bomba
30.01	Sello mecánico tipo cartucho
30.02	Kit de fijación de sello mecánico
30.03	Kit de O-rings
40	Carcasa y difusor de etapa
40.01	Salida central de etapa
40.02	Anillo de cuello flotante
40.03	Carcasa de etapa inicial
40.04	Última etapa con difusor
40.06	Carcasa y difusor de etapa con rodamiento
50	Impulsor
50.01	Espaciador de impulsor
50.02	Manguito intermedio
50.03	Espaciador de manguito intermedio



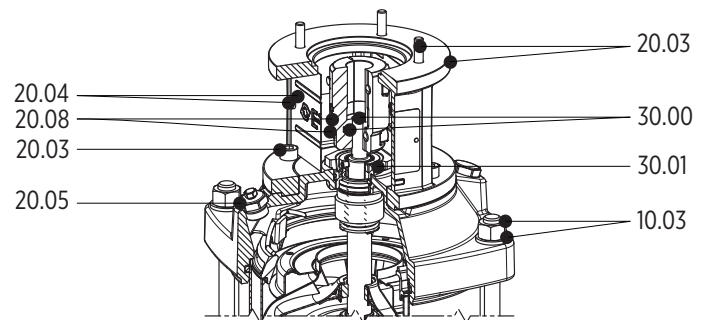
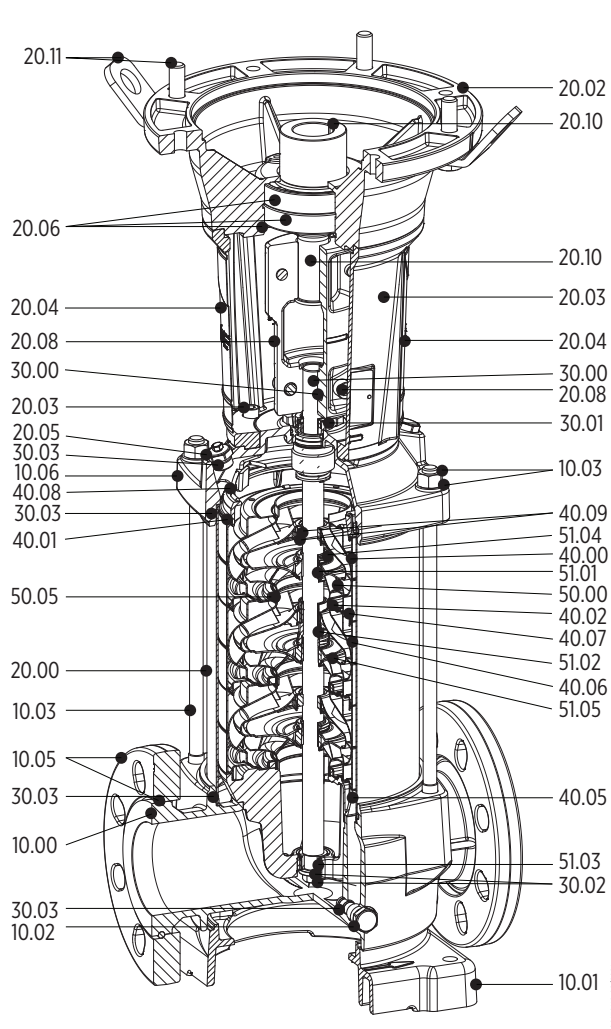
SERIE VR - MATERIALES

30-45-65-95VR

NO. DE REFERENCIA	DESCRIPCIÓN	MATERIAL		
		TIPO	N - 316SS	
			ASTM	DIN/EN
10	Revestimiento de la bomba	Acero Inoxidable	CF 8M / AISI 316	1.441
10.02	Tapa de drenaje y cebado	Acero Inoxidable	AISI 316	1.440
10.06	Brida Superior	Acero Inoxidable	CF 8M / AISI 316	1.441
20	Carcasa Exterior	Acero Inoxidable	AISI 316L	1.440
20.05	Tapones de llenado	Acero Inoxidable	AISI 316	1.440
30	Eje de la bomba	Acero Inoxidable	AISI 329	1.446
30.01	Sello mecánico tipo cartucho	Carbón/Carburo de Silicio/EPDM/Acero Inoxidable	-	-
30.02	Kit de fijación de sello mecánico	Acero Inoxidable	AISI 316	1.440
30.03	Kit de O-rings	EPDM	-	-
40	Carcasa y difusor de etapa	Acero Inoxidable	AISI 316L	1.440
40.01	Salida central de etapa (Solo modelos 65/95VR)	Acero Inoxidable	CF 8M / AISI 316	1.441
40.02	Anillo de cuello flotante	PTFE	-	-
40.05	Cojiente de entrada de araña	Acero Inoxidable/Carburo de tungsteno (WC)	AISI 316	1.440
40.06	Carcasa y difusor de etapa con rodamiento	Acero Inoxidable/Carburo de tungsteno (WC)	AISI 316	1.440
40.07	Brida sujetadora de anillo	Acero Inoxidable	AISI 316L	1.440
40.08	Cierre de Anillo	Acero Inoxidable	AISI 316	1.440
40.09	Manguito secundario con anillo	Acero Inoxidable/Carbón Grafito	AISI 316	1.440
50	Impulsor	Acero Inoxidable	AISI 316L	1.440
51.01	Cono dividido	Acero Inoxidable	AISI 316	1.440
51.02	Tuerca de manguito intermedio	Acero Inoxidable/Carburo de tungsteno (WC)	AISI 316	1.440
51.03	Manga del eje de la bomba	Acero Inoxidable/Carburo de tungsteno (WC)	AISI 316	1.440
51.04	Tuerca cónica	Acero Inoxidable	AISI 316L	1.440
51.05	Impulsor intermedio con tornillo	Acero Inoxidable	AISI 316L	1.440

SERIE VR - DIAGRAMA DE CONSTRUCCIÓN

30-45-65-95VR



NO. DE REFERENCIA	DESCRIPCIÓN
10	Revestimiento de la bomba
10.01	Base de la bomba
10.02	Tapa de drenaje y cebado
10.03	Pernos, arandelas y tuercas
10.05	Kit de anillo de brida
10.06	Brida Superior
20	Carcasa Exterior
20.02	Brida del motor
20.03	Soporte del motor
20.04	Protección del acoplamiento
20.05	Tapones de llenado
20.06	Kit de rodamientos
20.08	Acoplamiento
20.10	Adaptador del eje del motor
20.11	Ojales y pernos de elevación
30	Eje de la bomba
30.01	Sello mecánico tipo cartucho

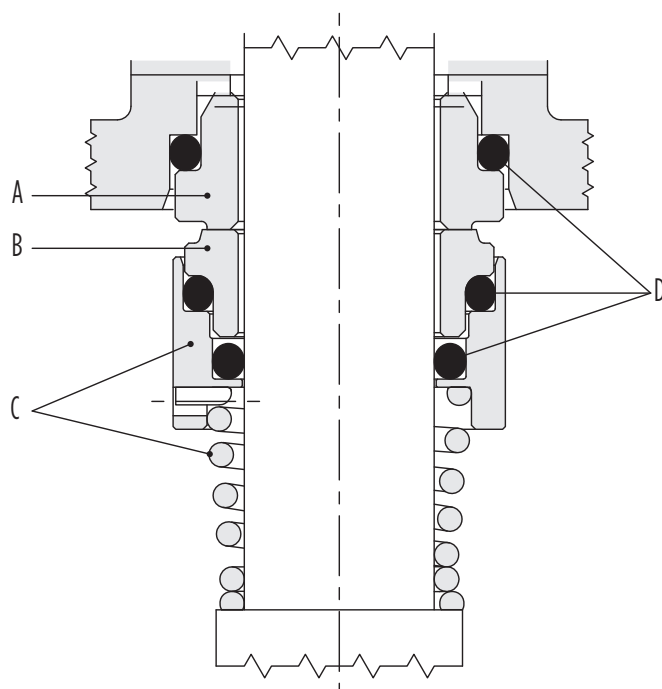
NO. DE REFERENCIA	DESCRIPCIÓN
30.02	Kit de fijación de sello mecánico
30.03	Kit de O-rings
40	Carcasa y difusor de etapa
40.01	Salida central de etapa (Solo modelos 65/95VR)
40.02	Anillo de cuello flotante
40.05	Cojiente de entrada de araña
40.06	Carcasa y difusor de etapa con rodamiento
40.07	Brida sujetadora de anillo
40.08	Cierre de Anillo
40.09	Manguito secundario con anillo
50	Impulsor
51.01	Cono dividido
51.02	Tuerca de manguito intermedio
51.03	Manga del eje de la bomba
51.04	Tuerca cónica
51.05	Impulsor intermedio con tornillo



SERIE VR - ESPECIFICACIONES

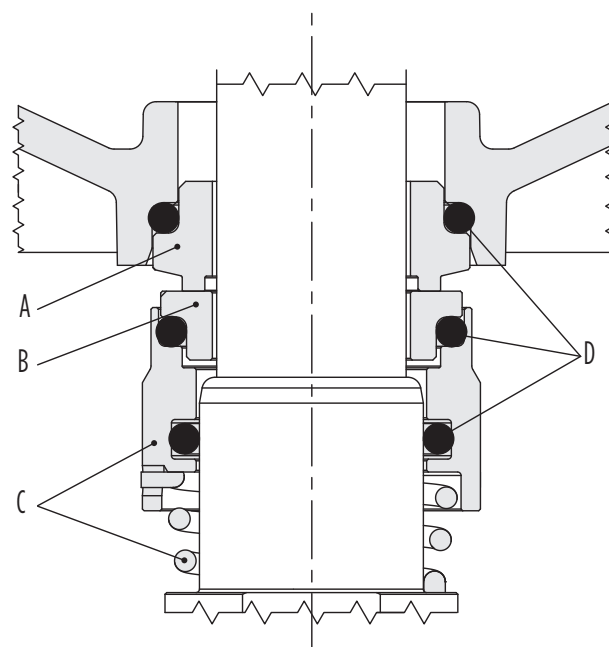
SELLO MECÁNICO

(DESBALANCEADO)



6-10-15-20 VR

(BALANCEADO)



30-45-65-95 VR

Tipo de Sello	Parte Estacionaria	Pieza giratoria	Carcasa y resorte	Elastómetros	Rango de Temperatura	
	A	B	C	D	Fahrenheit	Celsius
1	Grafito	Carburo de silicio	AISI 316	EPDM	-22°F a +248°F	-30°C a +120°C
2	Carburo de silicio	Carburo de silicio	AISI 316	EPDM	+14°F a +248°F	-10°C a +120°C
3	Carburo de silicio	Carburo de silicio	AISI 316	FKM	+14°F a +248°F	-10°C a +120°C
4	Grafito	Carburo de silicio	AISI 316	FKM	+14°F a +248°F	-10°C a +120°C

Nota: El sello tipo 1 es estándar para todas las bombas VR; otras opciones de sello mecánico disponibles bajo pedido.

SERIE VR - ESPECIFICACIONES

COMPATIBILIDAD DE FLUIDOS Y MATERIALES

Líquido (Soluciones Acuosas)	% de Concentración	Temperatura Min./Máx.				Versión
		Fahrenheit		Celsius		Tipo de sello recomendado
		Min.	Máx.	Min.	Máx.	N (Completamente en 316SS)
Ácido acético	10 - 40	64	158	18	70	1
Sulfato de aluminio	10 - 25	41	122	5	50	2
Amoniaco en agua	25	68	122	20	50	1
Sulfato de amonio	10	41	140	5	60	2
Ácido benzoico	4	68	176	20	80	4
Soda caustica	25	41	158	5	70	2
Cloroformo	100	14	86	-10	30	4
Ácido cítrico	5	41	158	5	70	1
Sulfato de cobre	1 - 20	41	86	5	30	3
Fluido de corte	100	23	230	-5	110	4
Alcohol desnaturalizado	100	23	158	-5	70	1
Agua desionizada / desmineralizada	100	41	230	5	110	1
Aceite diatérmico	100	194	248	90	120	4
Emulsión de aceite / agua	10 - 50	59	194	15	90	4
Etilenglicol	10 - 30	64	248	18	120	1
Sulfato ferroso / férrico	10	41	86	5	30	1
Ácido fórmico	5	41	77	5	25	1
Glicerina	100	194	248	90	120	1
Ácido clorhídrico	2 Max.	41	77	5	25	3
Aceite mineral	100	194	248	90	120	4
Ácido nítrico	40	41	86	5	30	3
Percloroetileno	100	14	86	-10	30	4
Fosfatos / Polifosfatos	10	41	194	5	90	1
Ácido fosfórico	5	41	86	5	30	1
Propilenglicol	30	14	212	-10	100	3
Agua de mar	Max. 35,000 PPM	36	140	2	60	1
Bicarbonato de sodio	6	41	140	5	60	1
Hipoclorito de sodio	1	41	77	5	25	3
Nitrato de sodio	10	41	140	5	60	1
Sulfato de sodio	15	41	104	5	40	2
Ácido Sulfúrico	2	41	77	5	25	4
Ácido tánico	20	41	122	5	50	1
Ácido tartárico	50	41	77	5	25	3
Tricloroetileno	100	14	104	-10	40	4
Aceite Vegetal	100	158	230	70	110	1
Agua	100	41	248	5	120	1

Nota: Los valores anteriores están destinados a servir como una guía general. Es importante considerar las condiciones de trabajo específicas, en particular, la concentración del líquido a ser bombeado, el peso específico del líquido, y/o la viscosidad, temperatura y presión del líquido. Todas estas condiciones son relevantes para el rendimiento del motor y la bomba. Al bombear líquidos peligrosos, se recomienda tomar precauciones de seguridad. Para obtener más detalles, comuníquese con el servicio al cliente de Franklin Electric.



SERIE VR - ESPECIFICACIONES

VERSIÓN-F CONEXIONES PARA BRIDA REDONDA

Serie	Tamaño de acoplamiento de la brida a la tubería		Nivel de Presión de Brida		Diámetro de Brida Externa		Diámetro del orificio		Cantidad de orificios para pernos	Diámetro de orificios para pernos	
	DN (mm)	(IN)	PN (bars)	(PSI)	D (mm)	D (IN)	Hcd (mm)	Hcd (IN)		d (mm)	d (IN)
Brida DIN	32	1.25"	25	360	140	5.51	100	3.94	4	18	0.71
Brida ANSI 150	32	1.25"	Hasta 200°F	260	118	4.63	89	3.50	4	16	0.63
Brida ANSI 300	32	1.25"	Hasta 200°F	750	133	5.25	98	3.88	4	16	0.63

6VR (todas las etapas)	32	1.25"	25	360	140	5.51	100	3.94	4	18	0.71
Brida DIN	32	1.25"	25	360	140	5.51	100	3.94	4	18	0.71
Brida de acero ANSI 150	32	1.25"	Hasta 200°F	260	118	4.63	89	3.50	4	16	0.63
Brida de acero ANSI 300	32	1.25"	Hasta 200°F	750	133	5.25	98	3.88	4	16	0.63
Brida de acero ANSI 150	40	1.50"	Hasta 200°F	260	127	5.00	98	3.88	4	16	0.63
Brida de acero ANSI 300	40	1.50"	Hasta 200°F	260	156	6.13	98	4.50	4	22	0.88

10VR (todas las etapas)	50	2.00"	25	360	165	6.50	127	5.00	8	18	0.71
15VR (todas las etapas)	50	2.00"	25	360	165	6.50	127	5.00	8	19	0.75
20VR (todas las etapas)	50	2.00"	25	360	165	6.50	127	5.00	8	19	0.75
Brida DIN	50	2.00"	25	360	165	6.50	125	4.92	4	18	0.71
Brida de acero ANSI 150	50	2.00"	Hasta 200°F	260	152	6.00	121	4.75	4	20	0.75
Brida de acero ANSI 300	50	2.00"	Hasta 200°F	750	165	6.50	127	5.00	8	20	0.75

30VR, -1-2-3 etapas	65	2.50"	16	230	185	7.28	145	5.71	8	19	0.75
30VR, etapas, -4-5-6-7	65	2.50"	32	460	185	7.28	145	5.71	8	19	0.75
Brida DIN	65	2.50"	32	460	185	7.28	145	5.71	8	18	0.71
Brida de acero ANSI 150	65	2.50"	Hasta 200°F	260	178	7.00	140	5.50	4	20	0.75
Brida de acero ANSI 300	65	2.50"	Hasta 200°F	750	190	7.50	149	5.88	8	23	0.88

45VR, etapas, 1-2	80	3.00"	16	230	200	7.87	160	6.30	8	19	0.75
45VR, etapas, -3-4-5-6-7	80	3.00"	32	460	200	7.87	160	6.30	8	19	0.75
Brida DIN	80	3.00"	32	460	200	7.87	160	6.30	8	18	0.71
Brida de acero ANSI 150	80	3.00"	Hasta 200°F	260	190	7.50	152	6.00	4	20	0.75
Brida de acero ANSI 300	80	3.00"	Hasta 200°F	750	210	8.25	168	6.63	8	23	0.88

65VR, etapas, 1-2	100	4.00"	16	230	230	9.06	180	7.09	8	19	0.75
65VR, etapas, 3-4-5	100	4.00"	25	360	255	10.04	190	7.48	8	23	0.91
95VR, etapas, 1-2	100	4.00"	16	230	230	9.06	180	7.09	8	19	0.75
95VR, etapas 3-4	100	4.00"	25	360	255	10.04	190	7.48	8	23	0.91
Brida DIN	100	4.00"	16/25/40	varía	235	9.25	190	7.48	8	22	0.87
Brida de acero ANSI 150	100	4.00"	Hasta 200°F	260	229	9.00	190	7.50	8	20	0.75
Brida de acero ANSI 300	100	4.00"	Hasta 200°F	750	254	10.00	200	7.88	8	23	0.88

Nota: Las bridas y acoplamientos de brida Clase 125 y 250 son construidas en hierro vaciado mientras que las Clase 150 y 300 están construidas en hierro dúctil, acero o acero inoxidable. No obstante el patrón para la colocación de los pernos es el mismo para las bridas Clase 125 y 150 sin importar el material, siendo el mismo caso para las bridas Clase 250 y 300.

Nota: Los modelos 30-45-65-95 vienen equipados con 2 bridas giratorias con orificios ovalados para pernos que las hacen compatibles con bridas DIN y ANSI.

VERSIÓN-T CONEXIONES PARA BRIDA OVALADA

Series	Tamaño de acoplamiento de la brida a la tubería	Nivel de Presión de Brida		Diámetro de Brida Externa		Diámetro del orificio		Cantidad de orificios para pernos	Diámetro de orificios para pernos	
	(inches)	PN (bars)	(PSI)	D (mm)	D (IN)	Hcd (mm)	Hcd (IN)		d (mm)	d (IN)
6VR (Hasta 14 etapas)	1.25"	16	230	99	3.90	75	2.95	2	11	0.43
10VR (Hasta 10 etapas)	2.00"	16	230	130	5.12	100	3.94	2	13	0.51
15VR (Hasta 7 etapas)	2.00"	16	230	130	5.12	100	3.94	2	13	0.51
20VR (Hasta 7 etapas)	2.00"	16	230	130	5.12	100	3.94	2	13	0.51

Nota: Las bombas con bridas ovales deben usar forzosamente los kits de contrabridas FPS con conexiones a tubería NPT. Ver página 5

Nota: La restricción de número de etapas para la VERSIÓN-T aplica solamente a bombas de 2 polos debido a la limitación de PSI máxima de 250.

SERIE VR - ESPECIFICACIONES

VOLUMEN INTERNO

Serie	No. de Etapas	Volumen interno libre (USGPM)	Peso (LB) Agua dulce dentro de la bomba a 60°F	Volumen interno libre (Litros)	Peso (KG) Agua dulce dentro de la bomba a 15°C
6VR	2	0.446	3.72	1.69	1.69
	3	0.537	4.48	2.03	2.03
	4	0.627	5.23	2.38	2.37
	5	0.718	5.99	2.72	2.72
	6	0.809	6.75	3.06	3.06
	7	0.900	7.50	3.41	3.40
	8	0.991	8.26	3.75	3.75
	9	1.082	9.02	4.10	4.09
	10	1.173	9.78	4.44	4.44
	11	1.264	10.54	4.78	4.78
	12	1.355	11.30	5.13	5.13
	13	1.445	12.05	5.47	5.47
	14	1.536	12.81	5.82	5.81
	15	1.627	13.57	6.16	6.16
	16	1.718	14.32	6.50	6.50
	17	1.809	15.08	6.85	6.84
	18	1.900	15.84	7.19	7.18
	19	1.991	16.60	7.54	7.53
	20	2.082	17.36	7.88	7.87
	10VR	21	2.173	18.12	8.22
22		2.263	18.87	8.57	8.56
23		2.354	19.63	8.91	8.90
25		2.536	21.14	9.60	9.59
28		2.81	23.42	10.64	10.63
30		2.99	24.94	11.32	11.31
33		3.263	27.21	12.35	12.34
2		0.560	4.67	2.12	2.12
3		0.661	5.51	2.50	2.50
4		0.763	6.36	2.89	2.88
5		0.864	7.20	3.27	3.27
6		0.966	8.05	3.66	3.65
7		1.067	8.90	4.04	4.04
8	1.169	9.75	4.42	4.42	
9	1.270	10.59	4.81	4.80	
10	1.372	11.44	5.19	5.19	
11	1.474	12.29	5.58	5.57	
12	1.575	13.13	5.96	5.96	
13	1.677	13.98	6.35	6.34	
15	1.880	15.68	7.12	7.11	
17	2.083	17.37	7.89	7.88	
15VR	1	1.083	9.03	4.10	4.10
	2	0.977	8.15	3.70	3.70
	3	1.374	11.46	5.20	5.20
	4	1.744	14.54	6.60	6.60
	5	2.113	17.62	8.00	7.99
	6	2.483	20.70	9.40	9.39
	7	2.853	23.79	10.80	10.79
	8	3.249	27.09	12.30	12.29
	9	3.619	30.17	13.70	13.68
	10	3.989	33.26	15.10	15.09
	11	4.359	36.34	16.50	16.48
	12	4.729	39.43	17.90	17.89
	13	5.099	42.51	19.30	19.28
	14	5.468	45.59	20.70	20.68
	15	5.838	48.68	22.10	22.08
	16	6.208	51.76	23.50	23.48
	17	6.578	54.85	24.90	24.88

Nota: El peso cambia dependiendo la temperatura y la gravedad específica del fluido que sea diferente al agua potable.



SERIE VR - ESPECIFICACIONES

VOLUMEN INTERNO

Serie	No. de Etapas	Volumen interno libre (USGPM)	Peso (LB) Agua dulce dentro de la bomba a 60°F	Volumen interno libre (Litros)	Peso (KG) Agua dulce dentro de la bomba a 15°C
20VR	1	1.083	9.03	4.10	4.10
	2	0.977	8.15	3.70	3.70
	3	1.374	11.46	5.20	5.20
	4	1.744	14.54	6.60	6.60
	5	2.113	17.62	8.00	7.99
	6	2.483	20.70	9.40	9.39
	7	2.853	23.79	10.80	10.79
	8	3.249	27.09	12.30	12.29
	9	3.619	30.17	13.70	13.68
	10	3.989	33.26	15.10	15.09
	11	4.359	36.34	16.50	16.48
	12	4.729	39.43	17.90	17.89
	13	5.099	42.51	19.30	19.28
	14	5.468	45.59	20.70	20.68
	15	5.838	48.68	22.10	22.08
	16	6.208	51.76	23.50	23.48
	17	6.578	54.85	24.90	24.88
30VR	1	1.849	15.42	7.00	6.99
	2	2.562	21.36	9.70	9.69
	3	3.276	27.31	12.40	12.39
	4	3.963	33.04	15.00	14.99
	5	4.676	38.99	17.70	17.69
	6	5.363	44.72	20.30	20.28
	7	6.076	50.66	23.00	22.98
	8	6.789	56.61	25.70	25.68
	9	7.502	62.55	28.40	28.37
	10	8.216	68.50	31.10	31.07
	11	8.929	74.45	33.80	33.77
	12	9.642	80.39	36.50	36.46
	13	10.356	86.35	39.20	39.17
45VR	1	1.955	16.30	7.40	7.39
	2	2.668	22.25	10.10	10.09
	3	3.381	28.19	12.80	12.79
	4	4.068	33.92	15.40	15.39
	5	4.782	39.87	18.10	18.08
	6	5.468	45.59	20.70	20.68
	7	6.182	51.54	23.40	23.38
	8	6.895	57.49	26.10	26.08
	9	7.608	63.43	28.80	28.77
	10	8.321	69.38	31.50	31.47
	11	9.035	75.33	34.20	34.17
	12	9.748	81.28	36.90	36.87
	13	10.461	87.22	39.60	39.56
65VR	1	2.800	23.35	10.60	10.59
	2	3.593	29.96	13.60	13.59
	3	4.412	36.79	16.70	16.69
	4	5.204	43.39	19.70	19.68
	5	5.997	50.00	22.70	22.68
	6	6.789	56.61	25.70	25.68
	7	7.582	63.22	28.70	28.68
	8	8.374	69.82	31.70	31.67
95VR	1	2.827	23.57	10.70	10.69
	2	3.646	30.40	13.80	13.79
	3	4.438	37.00	16.80	16.78
	4	5.231	43.62	19.80	19.79
	5	6.023	50.22	22.80	22.78
	6	6.816	56.83	25.80	25.78
	7	7.608	63.43	28.80	28.77

Nota: El peso cambia dependiendo la temperatura y la gravedad específica del fluido que sea diferente al agua potable.

SERIE VR - ESPECIFICACIONES DE MOTOR IEC

3-FASES - 2 POLOS

RPM	FASES	CONFIGURACIÓN	INFORMACIÓN DEL MOTOR				
			VOLTS	HZ	HP	BRIDA	CORRIENTE (A)
2 POLOS, 3600 RPM	3	TEFC	230/460	60	0.75	71	2/1
			230/460	60	1	80	2.8/1.6
			230/460	60	1.5	80	4/2.3
			230/460	60	2	90	5.19/3
			230/460	60	3	90	7.6/3.8
			230/460	60	4	100	10.6/5.3
			230/460	60	5.5	112	13.8/6.9
			230/460	60	7.5	132	17.4/8.7
			230/460	60	10	132	23.6/11.8
			230/460	60	15	160	35.6/17.8
			230/460	60	20	160	47.6/23.8
			230/460	60	25	160	57.6/28.8
			230/460	60	30	180	75/43.3
			230/460	60	40	200	91.8/53
			230/460	60	50	200	109/63.4
230/460	60	60	225	140/80.8			



SERIE VR - PIEZAS DE REFACCIÓN

KITS DE STACKS

NO. DE PEDIDO	M3/HR	SERIE	ETAPAS	RECORTE
14906402	6	VR	02	00
14906403	6	VR	03	00
14906404	6	VR	04	00
14906405	6	VR	05	00
14906406	6	VR	06	00
14906407	6	VR	07	00
14906408	6	VR	08	00
14906409	6	VR	09	00
14906410	6	VR	10	00
14906411	6	VR	11	00
14906402	6	VR	12	00
14906403	6	VR	13	00
14906404	6	VR	14	00
14906405	6	VR	15	00
14906406	6	VR	16	00
14906407	6	VR	17	00
14906408	6	VR	18	00
14906409	6	VR	19	00
14906410	6	VR	20	00
14906411	6	VR	21	00
14906423	6	VR	23	00

NO. DE PEDIDO	M3/HR	SERIE	ETAPAS	RECORTE
14910402	10	VR	02	00
14910403	10	VR	03	00
14910404	10	VR	04	00
14910405	10	VR	05	00
14910410	10	VR	06	00
14910407	10	VR	07	00
14910408	10	VR	08	00
14910409	10	VR	09	00
14910410	10	VR	10	00
14910411	10	VR	11	00
14910412	10	VR	12	00
14910413	10	VR	13	00
14910415	10	VR	15	00

NO. DE PEDIDO	M3/HR	SERIE	ETAPAS	RECORTE
14915402	15	VR	02	00
14915403	15	VR	03	00
14915404	15	VR	04	00
14915405	15	VR	05	00
14915406	15	VR	06	00
14915407	15	VR	07	00
14915408	15	VR	08	00
14915409	15	VR	09	00
14915410	15	VR	10	00
14915411	15	VR	11	00
14915412	15	VR	12	00

NO. DE PEDIDO	M3/HR	SERIE	ETAPAS	RECORTE
14920402	20	VR	02	00
14920403	20	VR	03	00
14920404	20	VR	04	00
14920405	20	VR	05	00
14920406	20	VR	06	00
14920407	20	VR	07	00
14920408	20	VR	08	00
14920409	20	VR	09	00
14920410	20	VR	10	00

NO. DE PEDIDO	M3/HR	SERIE	ETAPAS	RECORTE
14930401	30	VR	01	00
14930402A2	30	VR	02	A2
14930402A1	30	VR	02	A1
14930402	30	VR	02	00
14930403A2	30	VR	03	A2
14930403A1	30	VR	03	A1
14930403	30	VR	03	00
14930404A2	30	VR	04	A2
14930404A1	30	VR	04	A1
14930404	30	VR	04	00
14930405A2	30	VR	05	A2
14930405A1	30	VR	05	A1
14930405	30	VR	05	00
14930406A2	30	VR	06	A2
14930406A1	30	VR	06	A1
14930406	30	VR	06	00
14930407A2	30	VR	07	A2
14930407A1	30	VR	07	A1
14930407	30	VR	07	00
14930408A2	30	VR	08	A2
14930408A1	30	VR	08	A1
14930408	30	VR	08	00

NO. DE PEDIDO	M3/HR	SERIE	ETAPAS	RECORTE
14945401A1	45	VR	01	A1
14945401	45	VR	01	00
14945402A2	45	VR	02	A2
14945402	45	VR	02	00
14945403A2	45	VR	03	A2
14945403	45	VR	03	00
14945404A2	45	VR	04	A2
14945403	45	VR	04	00
14945405A2	45	VR	05	A2
14945405	45	VR	05	00
14945406A2	45	VR	06	A2
14945406	45	VR	06	00
14945407A2	45	VR	07	A2
14945407	45	VR	07	00

NO. DE PEDIDO	M3/HR	SERIE	ETAPAS	RECORTE
14965401A1	65	VR	01	A1
14965401	65	VR	01	00
14965402A2	65	VR	02	A2
14965402A1	65	VR	02	A1
14965402	65	VR	02	00
14965403A2	65	VR	03	A2
14965403A1	65	VR	03	A1
14965403	65	VR	03	00
14965404A2	65	VR	04	A2
14965404A1	65	VR	04	A1
14965403	65	VR	04	00
14965405A2	65	VR	05	A2
14965405A1	65	VR	05	A1

NO. DE PEDIDO	M3/HR	SERIE	ETAPAS	RECORTE
14995401A1	95	VR	01	A1
14995401	95	VR	01	00
14995402A2	95	VR	02	A2
14995402	95	VR	02	00
14995403A2	95	VR	03	A2
14995403	95	VR	03	00
14995404A2	95	VR	04	A2

Nota: Los montajes del kit de stack no incluye refacciones de sello u O-Rings. Estos kits se venden por separado

SERIE VR - PIEZAS DE REFACCIÓN

KITS DE SELLO MECÁNICO Y O-RING

KIT DE SELLO MECÁNICO PARA 6-10VR	
NO. DE PEDIDO	DESCRIPCIÓN
14222131	SIC/SIC/EPDM
14222132	SIC/SIC/VITON
14222134	CARBURO DE TUNGSTENO/CARBURO DE TUNGSTENO/EPDM
14222135	CARBURO DE TUNGSTENO/CARBURO DE TUNGSTENO/VITON

KIT DE SELLO MECÁNICO PARA 15-20VR	
NO. DE PEDIDO	DESCRIPCIÓN
14222111	SIC/SIC/EPDM
14222112	SIC/SIC/VITON
14222114	CARBURO DE TUNGSTENO/CARBURO DE TUNGSTENO/EPDM
14222116	CARBURO DE TUNGSTENO/CARBURO DE TUNGSTENO/VITON

KIT DE SELLO MECÁNICO PARA 30-45-65-95VR	
NO. DE PEDIDO	DESCRIPCIÓN
14222101	SIC/SIC/EPDM
14222103	SIC/SIC/VITON
14222104	CARBURO DE TUNGSTENO/CARBURO DE TUNGSTENO/EPDM
14222106	CARBURO DE TUNGSTENO/CARBURO DE TUNGSTENO/VITON

KIT DE O-RING PARA 6-10VR	
NO. DE PEDIDO	DESCRIPCIÓN
14221023	EPDM
14221024	FKM

KIT DE O-RING PARA 15-20VR	
NO. DE PEDIDO	DESCRIPCIÓN
14221021	EPDM
14221022	FKM

KIT DE O-RING PARA 30-45-65-95VR	
NO. DE PEDIDO	DESCRIPCIÓN
14221019	EPDM
14221020	FKM

