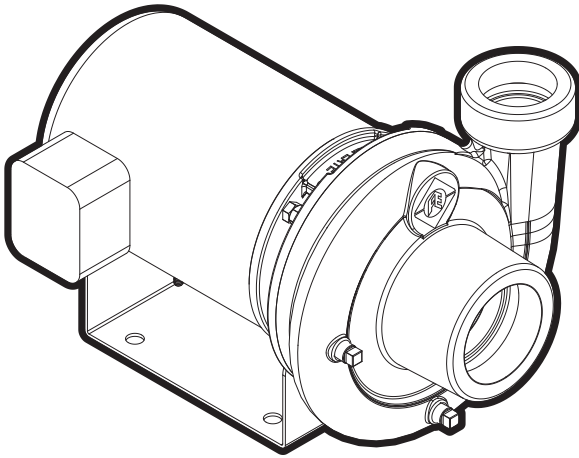


Acoplamiento Directo Serie D



Especificaciones:

Flujos: hasta 650 gpm

Cargas: hasta 300 pies

Presión: 150 psi

Temperatura Máxima: 100 °C

Rotación: sentido horario (vista desde el motor)

Tipo de Conexión: NPT, 4 x 5 Bridada

Descarga	Succión
1"	1-1/4"
1"	1-1/2"
1-1/2"	2"
2"	3"
3"	4"
4"	4"
4" Bridada	5" Bridada

Características:

- Carcasa de Hierro Vaciado Reforzado para incrementar durabilidad.
- Modelos DA1A y DA1B tienen impulsor de Acero Inoxidable.
- Modelos DB1 al DB2 tienen impulsor de Bronce.
- Modelos DB3 y DC4 tienen impulsor de Hierro Vaciado.
- Modelos de 1/2 HP hasta 2 HP tienen brida 56C con cople de flecha para poder desmontar el motor fácilmente.
- Modelos de 5 HP hasta 50 HP tienen motor con flecha JM encamisada y con diseño de o-ring para agregar protección contra daños.
- Modelos de 3 HP pueden ser usados con brida JM o 56.
- Motores Monofásicos o Trifásicos disponibles en modelos seleccionados.
- Sello: Caras de carbon/cerámica, BUNA y acero inoxidable serie 300.
- Todas las unidades están equipadas con motores a prueba de goteo (ODP).

Aplicaciones:

- Irrigación
- Comercial
- Construcción
- Municipal
- Industrial Ligero
- Servicios Generales

Acoplamiento Directo Serie D

Dimensiones:

FIGURA 1

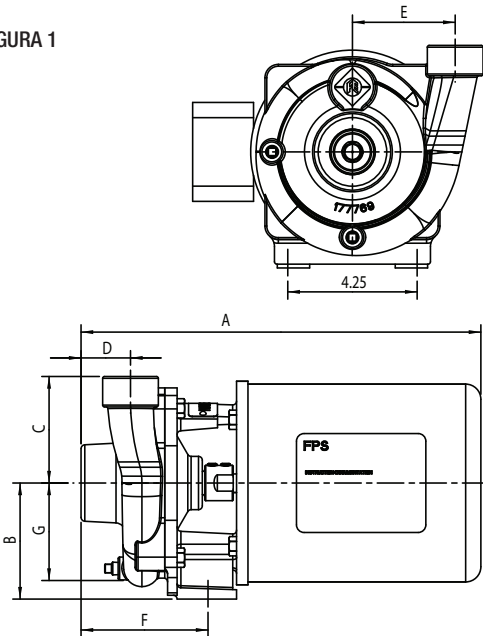
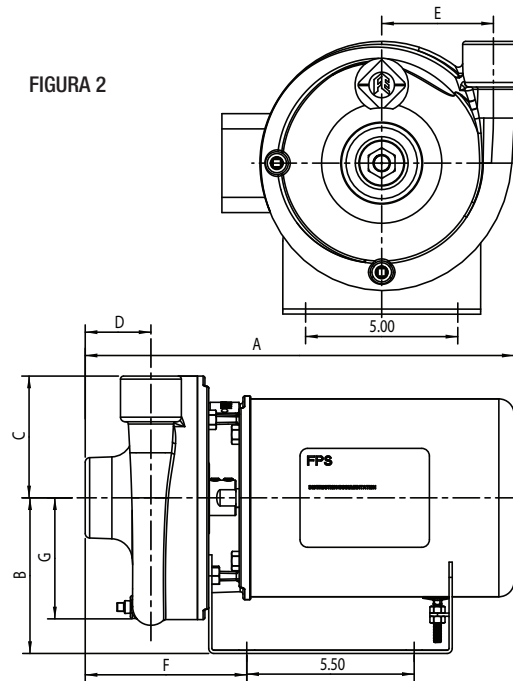


FIGURA 2



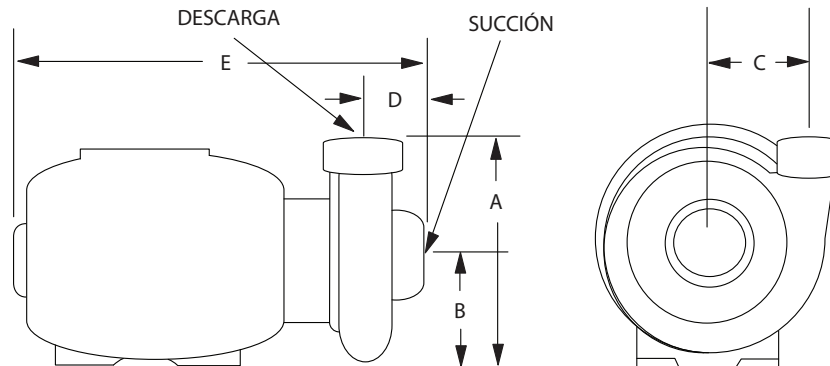
Información sobre Dimensiones:

Modelo de Bomba		Figura	Mtr. HP	Succión NPT	Descarga NPT	Dimensiones en Pulgadas						
Monofásica	Trifásica					A	B	C	D	E	F	G
5DA1A-S	5DA1A-T	1	1/2	1-1/4	1	10.44	3.81	3.50	3.86	3.38	4.17	3.4
7DA1A-S	7DA1A-T		3/4			10.84						
1DA1A-S	1DA1A-T		1			11.44						
5DA1B-S	5DA1B-T	1	1/2	1-1/4	1	15.93	3.81	3.5	3.86	3.38	4.17	3.4
7DA1B-S	7DA1B-T		3/4			16.33						
1DA1B-S	1DA1B-T		1			16.93						
15DA1B-S	15DA1B-T		1-1/2			17.43						
2DA1B-S	2DA1B-T		2			15.8						
7DB1-S	7DB1-T	2	3/4	1-1/2	1	16.28	5.11	4	2.16	3.67	5.31	4.19
1DB1-S	1DB1-T		1			16.88						
15DB1-S	15DB1-T		1-1/2			17.38						
2DB1-S	2DB1-T		2			15.75						
3DB1-S	3DB1-T		3			16.25						
1DB1-1/2-S	1DB1-1/2-T	2	1	2	1-1/2	16.94	5.11	4.50	2.37	3.91	5.35	4.53
15DB1-1/2-S	15DB1-1/2-T		1-1/2			17.44						
2DB1-1/2-S	2DB1-1/2-T		2			15.81						
3DB1-1/2-S	3DB1-1/2-T		3			16.31						
15DB2-S	15DB2-T	2	1-1/2	3	2	18.76	5.11	4.75	3.6	4.119	6.69	4.92
2DB2-S	2DB2-T		2			17.13						
3DB2-S	3DB2-T		3			17.63						

Notas: 1) Las dimensiones mostradas se basan en motor 56C O.D.P. con motor de 3500 RPM.
2) En algunos casos las dimensiones "G" pueden ser mayores que "B".

Acoplamiento Directo Serie D

Dimensiones:



Información sobre Dimensiones:

Modelo de Bomba	Succión NPT	Descarga NPT	A (HP)						B (HP)						C	D	E (HP)					
			3	5	7-1/2	10	15	20	3	5	7-1/2	10	15	20			3	5	7-1/2	10	15	20
DB1	1-1/2	1	-	8.50	-	-	-	-	-	4.50	-	-	-	-	3.63	2.06	-	18.13	-	-	-	-
DB1-1/2	2	1-1/2	-	9.00	9.75	-	-	-	-	4.50	5.25	-	-	-	3.88	2.44	-	18.19	19.50	-	-	-
DC1-1/2	2	1-1/2	10.13	10.13	10.88	10.88	10.88	-	4.50	4.50	5.25	5.25	5.25	-	5.19	2.50	17.13	18.13	19.44	19.44	21.00	-
DB2	3	2	-	9.25	10.00	10.00	11.38	12.38	-	4.50	5.25	5.25	5.25	6.25	4.19	3.63	-	19.63	21.00	21.00	22.50	22.50
DB3	4	3	-	11.56	11.56	12.56	12.56	13.56	-	4.50	4.50	5.25	5.25	5.25	4.06	3.50	-	19.19	20.19	21.75	24.00	28.00

Notas: 1) Las dimensiones mostradas son para unidades usando motores abiertos a prueba de goteo de 60 ciclos con armazón JM, 3500 RPM.
2) La longitud total de la bomba variará de acuerdo al fabricante del motor.

Motores con Armazón JM:

Eje extendido con cuñero

Modelo de Bomba	Succión NPT	Descarga NPT	A	B	C	D	Potencia de Motor con Armazón JM				
							20	25	30	40	50
DC4-FNPT	4	4	16.50	7.63	6.45	4.72	28.66	28.66	29.53	30.00	30.00
DC4-Bridada	5	4	16.50	7.63	6.45	3.81	28.66	28.66	29.53	30.00	30.00

Notas: La longitud total de la bomba variará de acuerdo al fabricante del motor.

Acoplamiento Directo Serie D

Información para Pedidos:

Serie	Succión x Descarga	HP	RPM	Fases	Volts	Sello del Eje	No. Orden	Descripción	Peso				
DA1A	1.25" x 1"	0.5	3500	1	115/230	Sello Mecánico	93160020	5FPDA1A-S	35				
		0.75			115/230	Sello Mecánico	93160038	7FPDA1A-S	36				
		1			115/230	Sello Mecánico	93160046	1FPDA1A-S	37				
		0.5		3	208-230/460	Sello Mecánico	93160061	5FPDA1A-T	34				
		0.75			208-230/460	Sello Mecánico	93160079	7FPDA1A-T	37				
		1			208-230/460	Sello Mecánico	93160087	1FPDA1A-T	38				
DA1B	1.25" x 1"	0.5	3500	1	115/230	Sello Mecánico	93160137	5FPDA1B-S	36				
		0.75			115/230	Sello Mecánico	93160145	7FPDA1B-S	38				
		1			115/230	Sello Mecánico	93160152	1FPDA1B-S	40				
		1.5			115/230	Sello Mecánico	93160160	15FPDA1B-S	46				
		2		3	115/230	Sello Mecánico	93160178	2FPDA1B-S	49				
		0.5			208-230/460	Sello Mecánico	93160186	5FPDA1B-T	31				
		0.75			208-230/460	Sello Mecánico	93160194	7FPDA1B-T	33				
		1			208-230/460	Sello Mecánico	93160202	1FPDA1B-T	35				
		1.5			208-230/460	Sello Mecánico	93160210	15FPDA1B-T	45				
		2			208-230/460	Sello Mecánico	93160228	2FPDA1B-T	48				
		DB1			1.5" x 1"	0.75	3500	1	115/230	Sello Mecánico	93160285	7FPDB1-S	42
						1			115/230	Sello Mecánico	93160293	1FPDB1-S	45
1.5	115/230		Sello Mecánico	93160301		15FPDB1-S			55				
2	115/230		Sello Mecánico	93160319		2FPDB1-S			53				
3	230		Sello Mecánico	93160327		3FPDB1-S			74				
5	230		Sello Mecánico	93160335		5FPDB1-S			122				
0.75	3		208-230/460	Sello Mecánico		93160343		7FPDB1-T	48				
1			208-230/460	Sello Mecánico		93160350		1FPDB1-T	50				
1.5			208-230/460	Sello Mecánico		93160368		15FPDB1-T	52				
2			208-230/460	Sello Mecánico		93160376		2FPDB1-T	54				
3			208-230/460	Sello Mecánico		93160384		3FPDB1-T	64				
5			208-230/460	Sello Mecánico		93160392		5FPDB1-T	82				
DB1-1/2	2" x 1.5"	1	3500	1	115/230	Sello Mecánico	93160467	1FPDB1-1/2-S	50				
		1.5			115/230	Sello Mecánico	93160475	15FPDB1-1/2-S	54				
		2			115/230	Sello Mecánico	93160483	2FPDB1-1/2-S	58				
		3			230	Sello Mecánico	93160491	3FPDB1-1/2-S	74				
		5			230	Sello Mecánico	93160509	5FPDB1-1/2-S	122				
		7.5			230	Sello Mecánico	93160517	75FPDB1-1/2-S	184				
		1		3	208-230/460	Sello Mecánico	93160525	1FPDB1-1/2-T	47				
		1.5			208-230/460	Sello Mecánico	93160533	15FPDB1-1/2-T	52				
		2			208-230/460	Sello Mecánico	93160541	2FPDB1-1/2-T	55				
		3			208-230/460	Sello Mecánico	93160558	3FPDB1-1/2-T	63				
		5			208-230/460	Sello Mecánico	93160566	5FPDB1-1/2-T	102				
		7.5			208-230/460	Sello Mecánico	93160574	75FPDB1-1/2-T	110				
DC1-1/2	2" x 1.5"	3	3500	1	230	Sello Mecánico	93160830	3FPDC1-1/2-S	122				
		5			230	Sello Mecánico	93160848	5FPDC1-1/2-S	142				
		7.5			230	Sello Mecánico	93160855	75FPDC1-1/2-S	162				
		10			230	Sello Mecánico	93161168	10FPDC1-1/2-S	190				
		3		3	208-230/460	Sello Mecánico	93160863	3FPDC1-1/2-T	117				
		5			208-230/460	Sello Mecánico	93160871	5FPDC1-1/2-T	98				
		7.5			208-230/460	Sello Mecánico	93160889	75FPDC1-1/2-T	132				
		10			208-230/460	Sello Mecánico	93160897	10FPDC1-1/2-T	171				
		15			208-230/460	Sello Mecánico	93160905	15FPDC1-1/2-T	175				

Acoplamiento Directo Serie D

Información para Pedidos:

Serie	Succión x Descarga	HP	RPM	Fases	Volts	Sello del Eje	No. Orden	Descripción	Peso			
DB2	3" x 2"	1.5	3500	1	115/230	Sello Mecánico	93160657	15FPDB2-S	57			
		2			115/230	Sello Mecánico	93160665	2FPDB2-S	60			
		3			230	Sello Mecánico	93160673	3FPDB2-S	80			
		5			230	Sello Mecánico	93160681	5FPDB2-S	119			
		7.5			230	Sello Mecánico	93160699	75FPDB2-S	150			
		10			230	Sello Mecánico	93161150	10FPDB2-S	171			
		1.5		3	208-230/460	Sello Mecánico	93160707	15FPDB2-T	57			
		2			208-230/460	Sello Mecánico	93160715	2FPDB2-T	60			
		3			208-230/460	Sello Mecánico	93160723	3FPDB2-T	72			
		5			208-230/460	Sello Mecánico	93160731	5FPDB2-T	110			
		7.5			208-230/460	Sello Mecánico	93160749	75FPDB2-T	116			
		10			208-230/460	Sello Mecánico	93160756	10FPDB2-T	146			
		15			208-230/460	Sello Mecánico	93161051	15FPDB2-T	210			
		20			208-230/460	Sello Mecánico	93161069	20FPDB2-T	243			
DB3	4" x 3"	5	3500	1	230	Sello Mecánico	93167330	5FPDB3-S	132			
		7.5			230	Sello Mecánico	93167348	75FPDB3-S	160			
		10			230	Sello Mecánico	93167355	10FPDB3-S	174			
		5			208-230/460	Sello Mecánico	93167363	5FPDB3-T	95			
		7.5		208-230/460	Sello Mecánico	93167371	75FPDB3-T	120				
		10		208-230/460	Sello Mecánico	93167389	10FPDB3-T	180				
		15		208-230/460	Sello Mecánico	93167397	15FPDB3-T	183				
		20		208-230/460	Sello Mecánico	93167405	20FPDB3-T	232				
		DC4		4" x 4"	20	3500	3	208-230/460	Sello Mecánico	93167710	20FPDC4-T	312
					25			208-230/460	Sello Mecánico	93167728	25FPDC4-T	325
30	208-230/460		Sello Mecánico		93167736			30FPDC4-T	389			
5" x 4" Bridada	40		208-230/460	Sello Mecánico	93167744			40FPDC4-T	433			
	50		208-230/460	Sello Mecánico	93167785			50FPDC4-T	593			

Kits Sólo Bomba - Información para Pedidos:

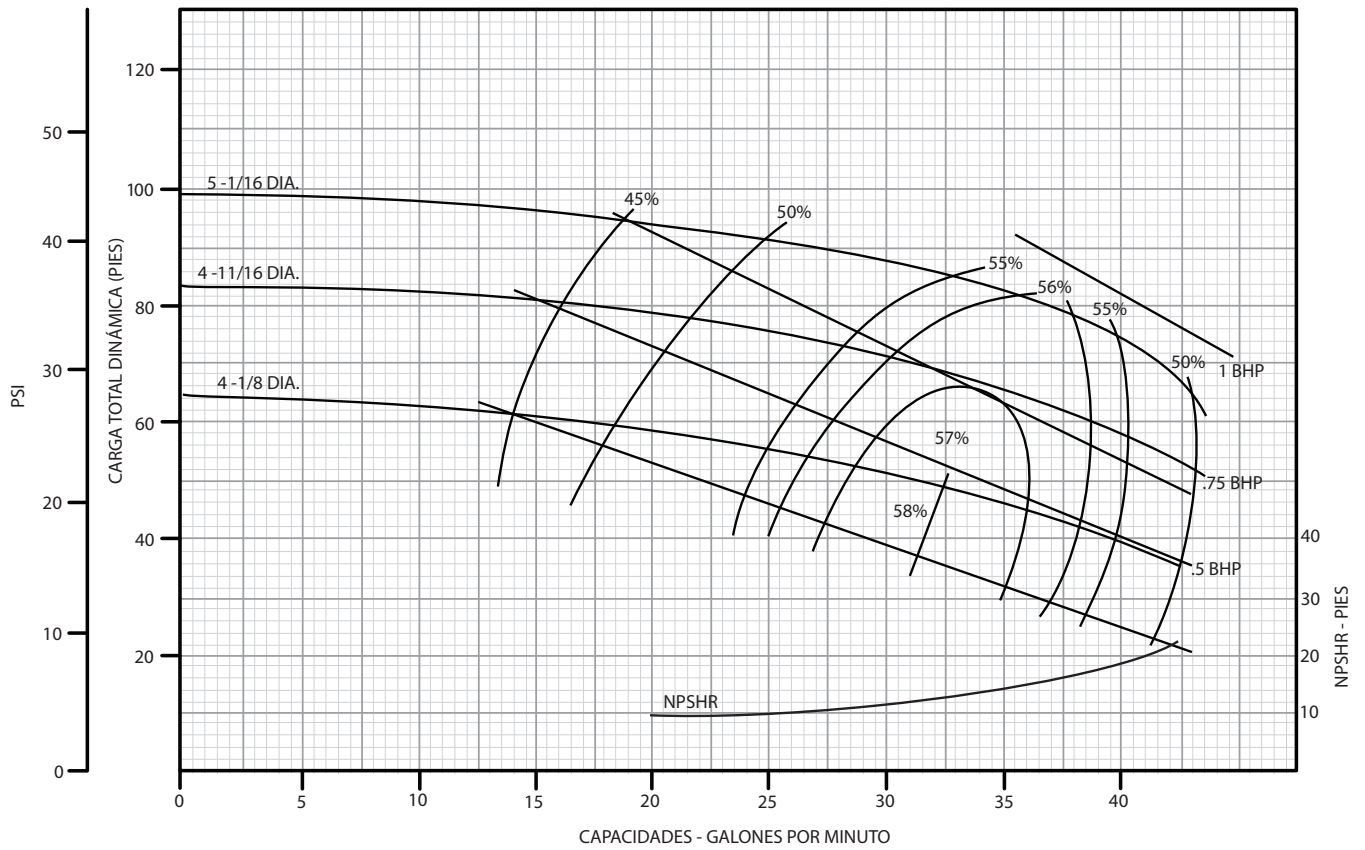
Kits de Bombas Centrífugas Serie D para 1800 R.P.M. - Motores Abiertos a Prueba de Goteo (ODP)								
Serie	Succión x Descarga	Rango de HP	Fases	Tamaño del Armazón	Diámetro Máx. del Impulsor	Kit Sólo Bomba		
						No. Modelo	No. Orden	Peso
DB1	1-1/2" x 1"	1/3 - 1/2	1 ó 3	56C	6-7/16"	FPDB1-K1	93167413R242	25
DB1-1/2	2" x 1-1/2"	1/3 - 1	1 ó 3	56C	6-7/16"	FPDB1-1/2-K1	93167413R252	30
DB2	3" x 2"	1/2 - 3/4	1 ó 3	56C	6-7/16"	FPDB2-K1	93167413R262	40
		1 - 1-1/2	1 ó 3	56C	6-7/16"	FPDB2-K2	93167413R272	40

- Notas:**
- 1) Con los kits de sólo bomba se suministra impulsor de Diámetro Operacional máximo.
 - 2) El impulsor debe ser recortado para coincidir con la potencia del motor.
 - 3) Consulte en el catálogo el desempeño y los tamaños específicos de recorte. Los impulsores deben volver a balancearse después de recortarse.

Acoplamiento Directo Serie D

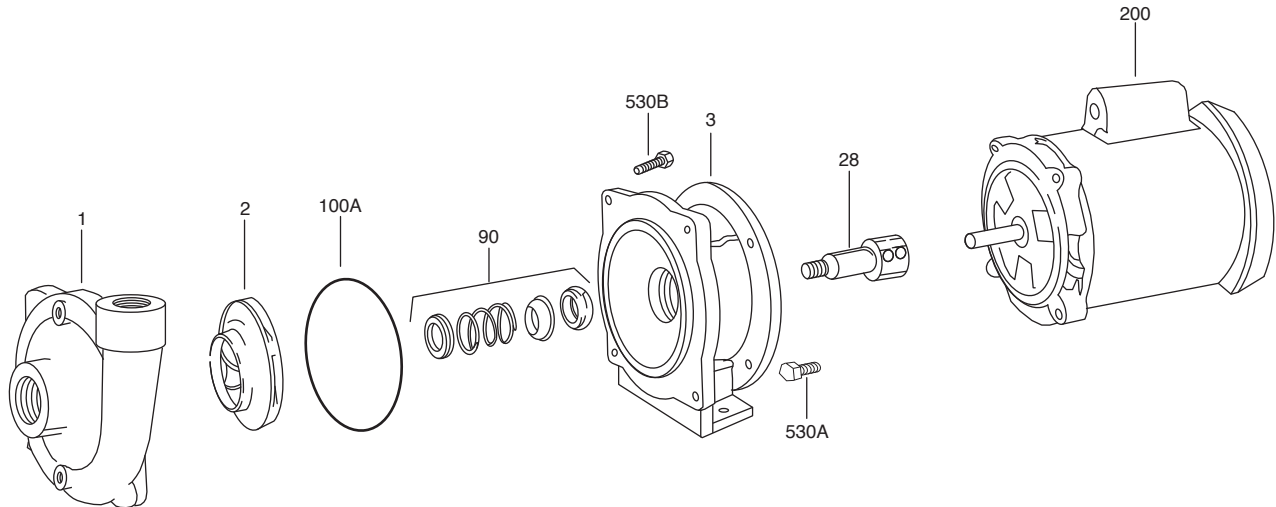
Rendimiento de Modelo DA1A:

1" Descarga x 1-1/4" Succión (3600 RPM)



Acoplamiento Directo Serie D DA1A

Explosivo:

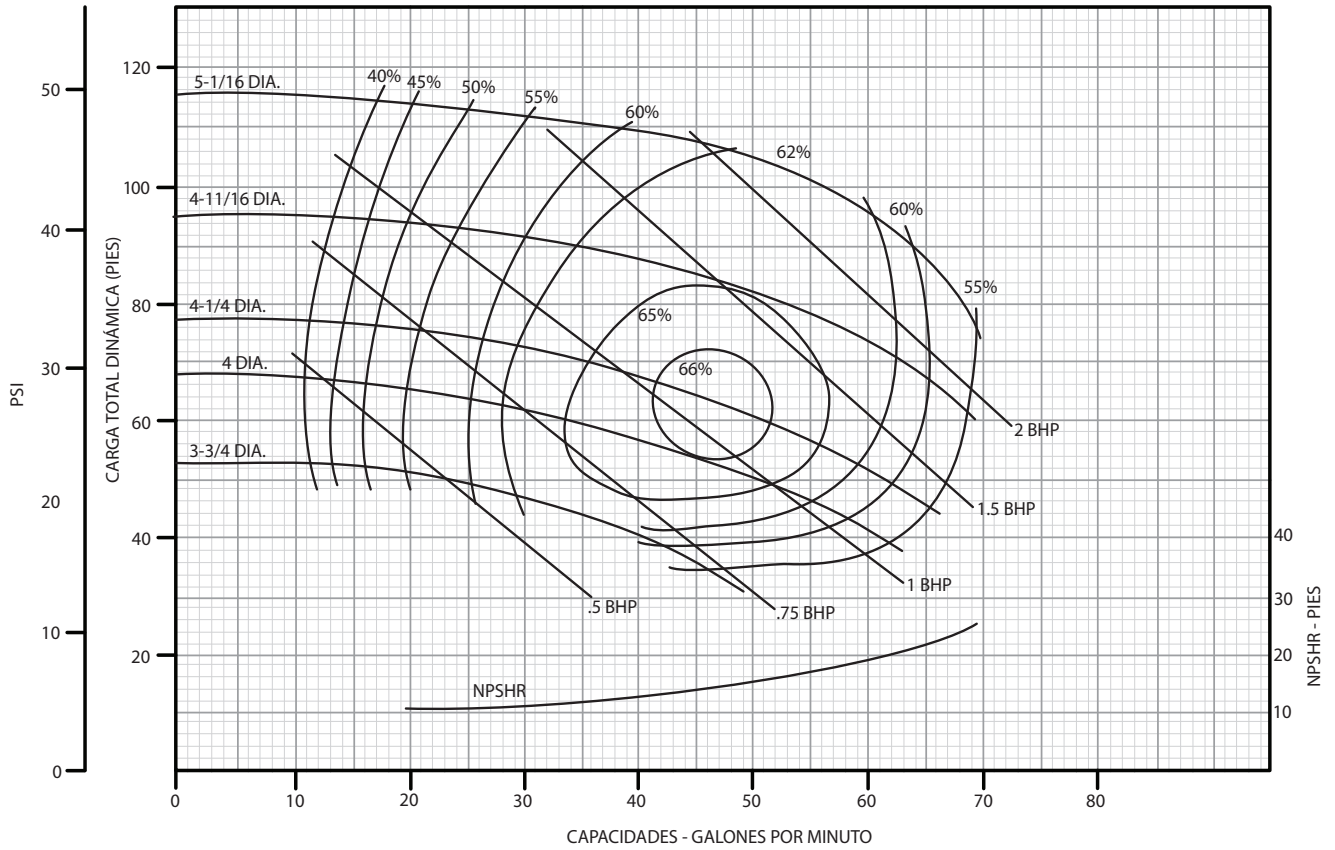


Materiales y Partes:

Figura No.	Descripción	No. Refacción	Materiales de Construcción
1	Voluta (NPT) con Tapones	305717001	Hierro Dúctil, ASTM-A48 CL30
2	1/2hp Recorte de Impulsor 4.13" (9/16-18 Roscado)	305717003	Acero Inoxidable 304
2	3/4hp Recorte de Impulsor 4.70" (9/16-18 Roscado)	305717004	Acero Inoxidable 304
2	1hp Recorte de Impulsor 5.06" (9/16-18 Roscado)	305717005	Acero Inoxidable 304
3	Soporte de Motor	305717006	Hierro Dúctil, ASTM-A48 CL30
28	Cople (incluye paquete de tornillos)	305447022	Acero Inoxidable 416
90	Sello Mecánico	305463203	Carbón/Cerámica/Buna/ Ac. Inox 316
100A	O-Ring de la Voluta (2)	305463209	Nitrilo
200	Motor	Consulte la Sección del Motor	
No Mostrada	Tapones Roscables (4)	305463009	Acero Chapado en Cadmio
530A	Tornillo Hexagonal para Soporte de Motor	305463030	Acero Galvanizado
530B	Tornillo Hexagonal de la Voluta	305463030	Acero Galvanizado

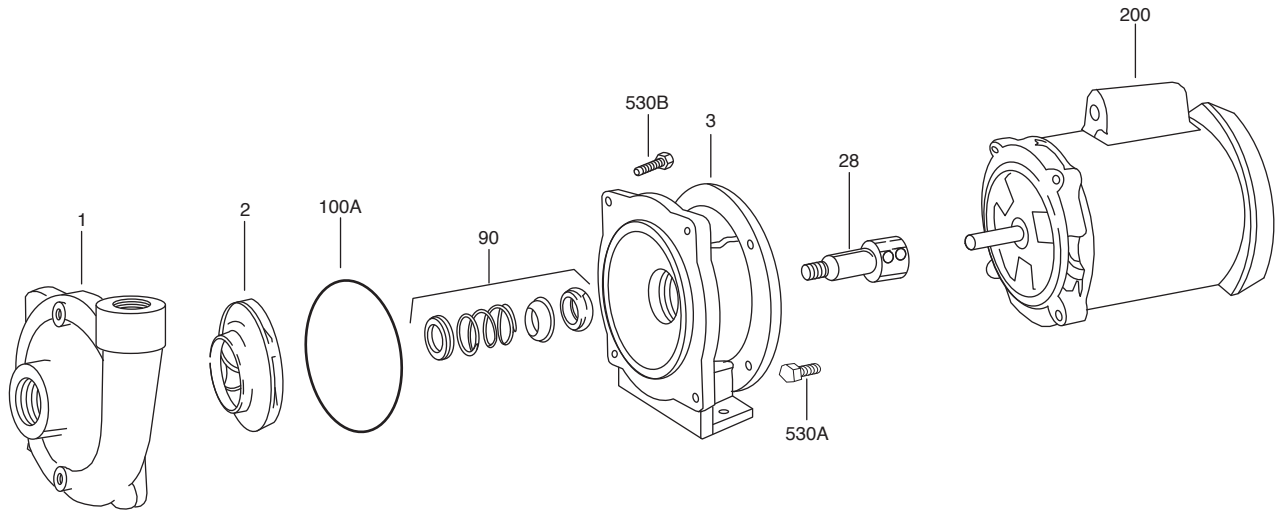
Acoplamiento Directo Serie D

Rendimiento de Modelo DA1B:
 1" Descarga x 1-1/4" Succión (3600 RPM)



Acoplamiento Directo Serie D DA1B

Explosivo:

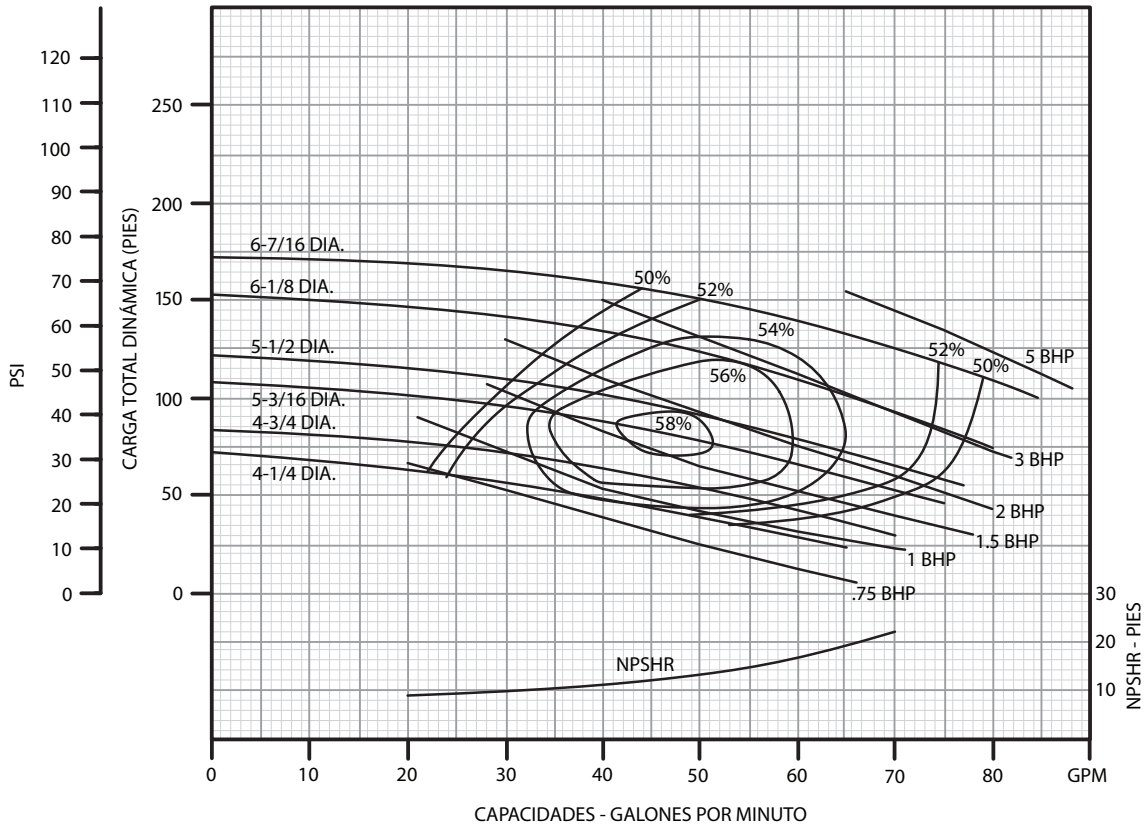


Materiales y Partes:

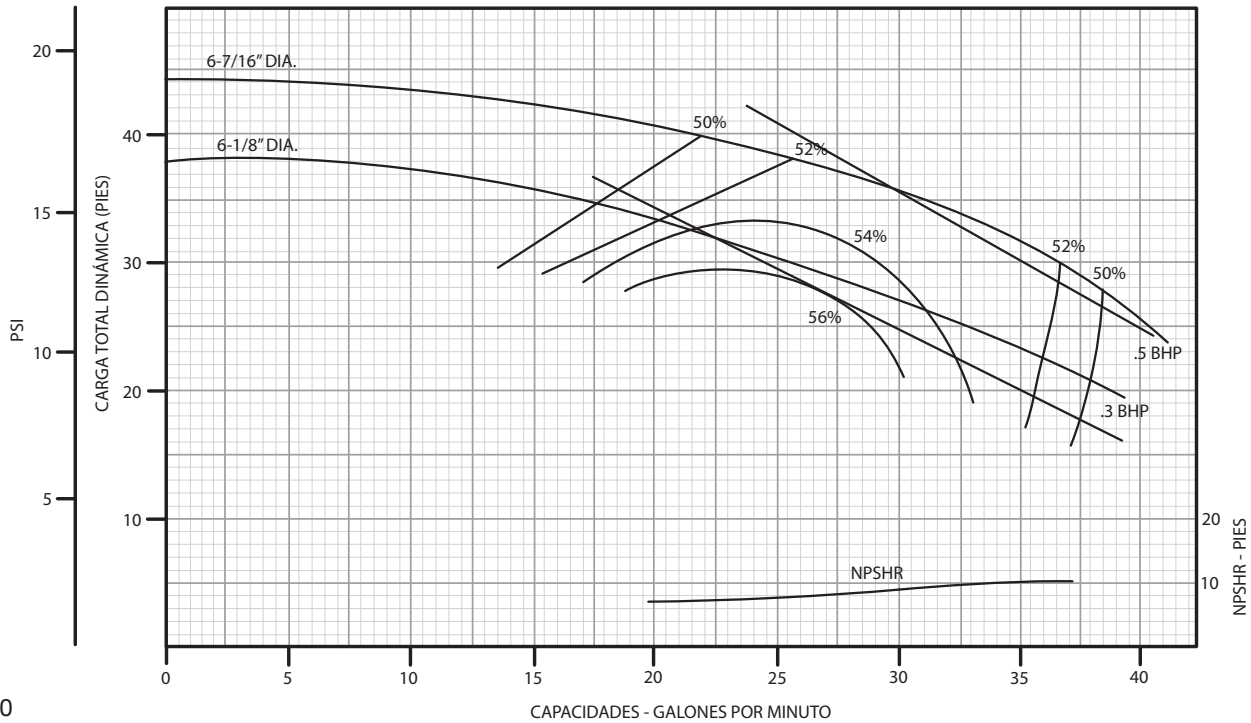
Figura No.	Descripción	No. Refacción	Materiales de Construcción
1	Voluta (NPT) con Tapones	305717001	Hierro Dúctil, ASTM-A48 CL30
2	1/2hp Recorte de Impulsor 3.75" (9/16-18 Roscado)	305717007	Cobre al Silicio, ASTM B584
2	3/4hp Recorte de Impulsor 4.00" (9/16-18 Roscado)	305717008	Cobre al Silicio, ASTM B584
2	1hp Recorte de Impulsor 4.25" (9/16-18 Roscado)	305717009	Cobre al Silicio, ASTM B584
2	1.5hp Recorte de Impulsor 4.69" (9/16-18 Roscado)	305717010	Cobre al Silicio, ASTM B584
2	2hp Recorte de Impulsor 5.06" (9/16-18 Roscado)	305717011	Cobre al Silicio, ASTM B584
3	Soporte de Motor	305717006	Hierro Dúctil, ASTM-A48 CL30
28	Cople (incluye paquete de tornillos)	305447022	Acero Inoxidable 416
90	Sello Mecánico	305463203	Carbón/Cerámica/Buna/ Ac. Inox 316
100A	O-Ring de la Voluta (2)	305463209	Nitrilo
200	Motor	Consulte la Sección del Motor	
No Mostrada	Tapones Roscables (4)	305463009	Acero Chapado en Cadmio
530A	Tornillo Hexagonal para Soporte de Motor	305463030	Acero Galvanizado
530B	Tornillo Hexagonal de la Voluta	305463030	Acero Galvanizado

Acoplamiento Directo Serie D

Rendimiento de Modelo DB1: 1" Descarga x 1-1/2" Succión (3600 RPM)

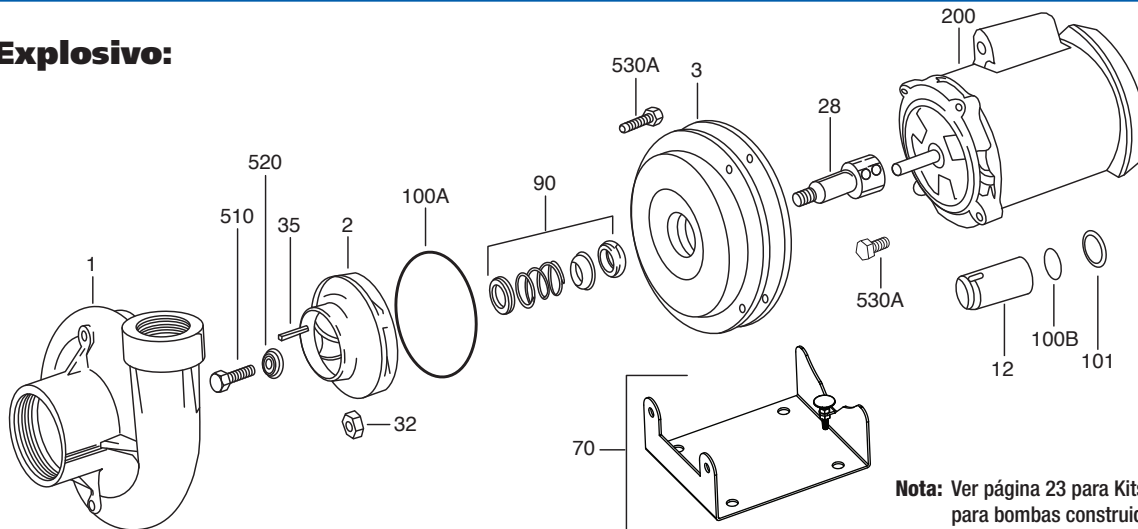


Rendimiento de Modelo DB1: 1" Descarga x 1-1/2" Succión (1800 RPM)



Acoplamiento Directo Serie D DB1

Explosivo:



Nota: Ver página 23 para Kits de Soporte/Voluta para bombas construidas antes de Agosto de 2008

Materiales y Partes: Motor 3/4 - 3 hp con brida 56C

Figura No.	Descripción	No. Refacción	Materiales de Construcción
1	Voluta (NPT) con Tapones	305447001	Hierro Dúctil, ASTM-A48 CL30
2	3/4hp Recorte de Impulsor 4.25" (9/16-18 Roscado)	305447017	Cobre al Silicio, ASTM B584
2	1hp Recorte de Impulsor 4.750" (9/16-18 Roscado)	305447018	Cobre al Silicio, ASTM B584
2	1.5hp Recorte de Impulsor 5.19" (9/16-18 Roscado)	305447019	Cobre al Silicio, ASTM B584
2	2hp Recorte de Impulsor 5.50" (9/16-18 Roscado)	305447020	Cobre al Silicio, ASTM B584
2	3hp Recorte de Impulsor 6.12" (9/16-18 Roscado)	305447025	Cobre al Silicio, ASTM B584
2	Unidad de sólo bomba en 1800 RPM con recorte a 6.44" max. (9/16-18 Roscado)*	305447026	Cobre al Silicio, ASTM B584
3	Soporte de Motor	305447021	Hierro Dúctil, ASTM-A48 CL30
28	Cople (incluye paquete de tornillos)	305447022	Acero Inoxidable 416
32	Tuerca del Impulsor	305447023	Acero Inoxidable 18-8
70	Base	305447024	Varios
90	Sello Mecánico	305463203	Carbón/Cerámica/Buna/ Ac. Inox 316
100A	O-Ring de la Voluta (2)	305463004	Nitrilo
200	Motor		Consulte la Sección del Motor
No Mostrada	Tapones Roscables (4)	305463009	Acero Chapado en Cadmio
530A	Tornillo Hexagonal para Soporte de Motor	305463030	Acero Galvanizado
530B	Tornillo Hexagonal de la Voluta	305463030	Acero Galvanizado

Notas: 1) Con los kits de refacciones se suministra impulsor de Diámetro Operacional máximo.

2) El impulsor debe ser recortado para coincidir con la potencia del motor.

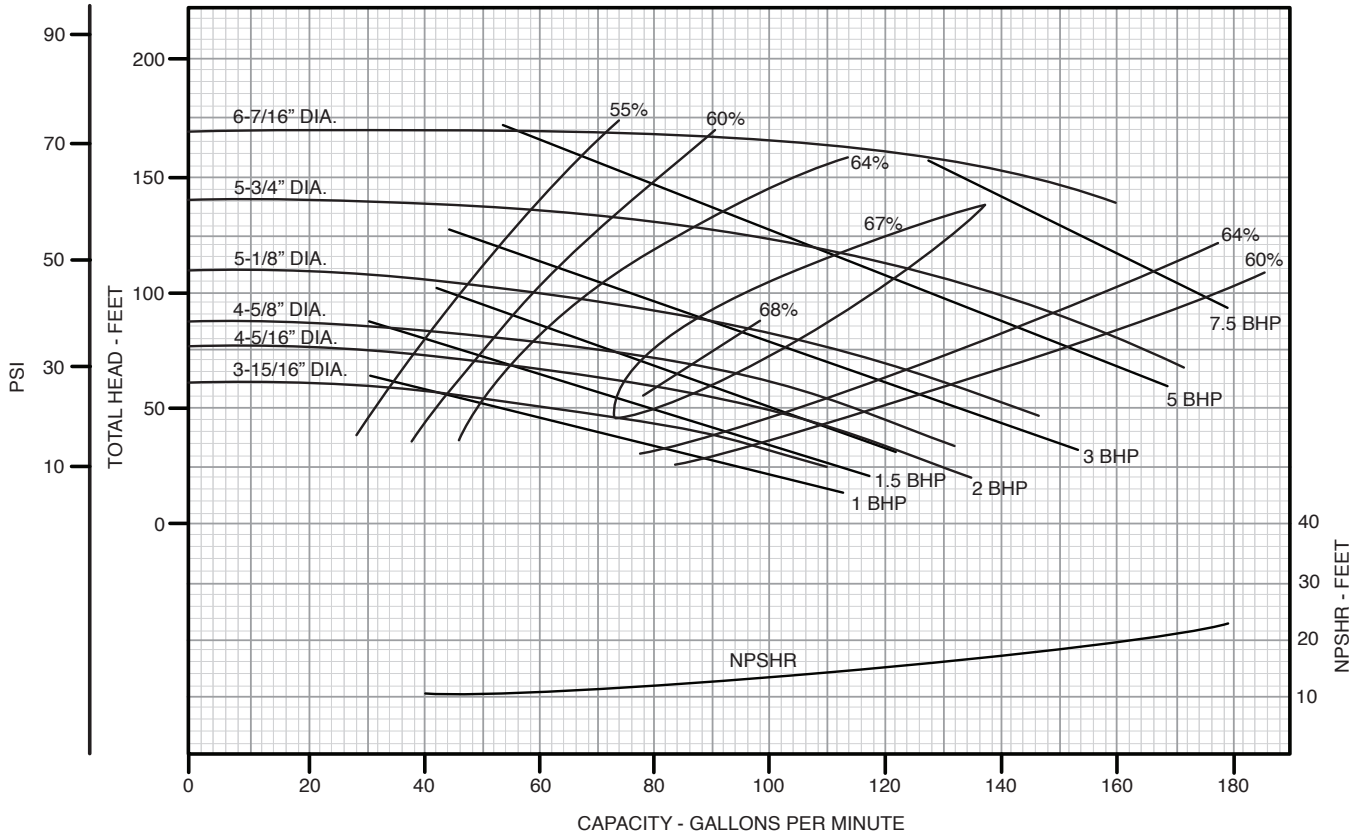
3) Consulte en el catálogo el desempeño y los tamaños específicos de recorte. Los impulsores deben volver a balancearse después de recortarse.

Materiales y Partes: 3 - 5 hp 4.5 AK

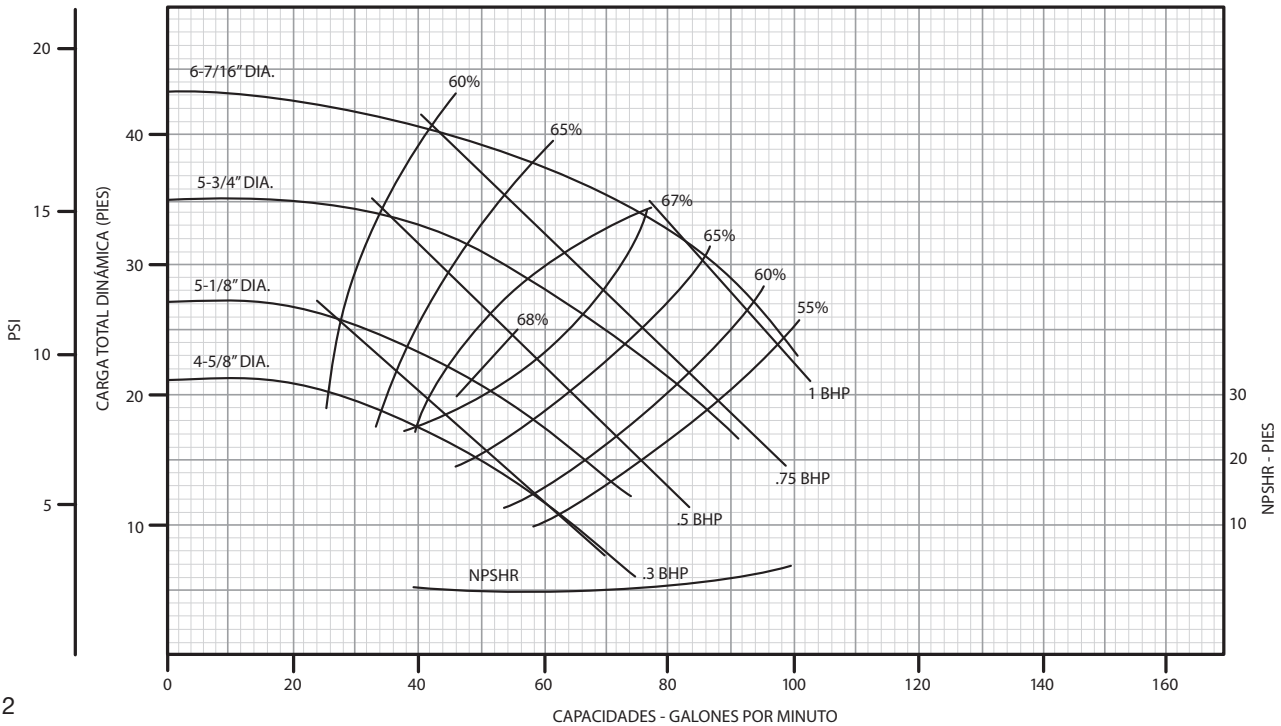
Figura No.	Descripción	No. Refacción	Materiales de Construcción
1	Voluta (NPT) con Tapones	305447001	Hierro Dúctil, ASTM-A48 CL30
2	3hp Recorte de Impulsor 6.13" (.875 Barrenado)	305447010	Cobre al Silicio, ASTM B584
2	5hp Recorte de Impulsor 6.44" (.875 Barrenado)	305447011	
3	Soporte de Motor	305447014	Hierro Dúctil, ASTM-A48 CL30
12	Muñón	305447015	Acero Inoxidable 416
35	Cuñero del Impulsor	305463001	Acero Inoxidable 301
90	Sello Mecánico	305463002	Carbón/Cerámica/Buna/ Ac. Inox 316
100A	O-Ring de la Voluta (2)	305463004	Nitrilo
100B	O-Ring del Muñón (2)	305463200	Nitrilo
101	Sello del Muñón	305447016	Nitrilo
200	Motor - Consulte la Sección del Motor		Consulte la Sección del Motor
No Mostrada	Tapones Roscables (4)	305463009	Acero Chapado en Cadmio
No Mostrada	Arandela	305447008	Neopreno
510	Tornillo Hexagonal del Impulsor	305463201	Acero Inoxidable 316-Grado 5
520	Guasa del Impulsor	305447009	Acero Inoxidable Serie 300
530A	Tornillo Hexagonal para Soporte de Motor (12)	305463010	Acero Galvanizado
530B	Tornillo Hexagonal de la Voluta (4)	305463202	Acero Galvanizado

Acoplamiento Directo Serie D

Rendimiento de Modelo DB1-1/2: 1-1/2" Descarga x 2" Succión (3600 RPM)

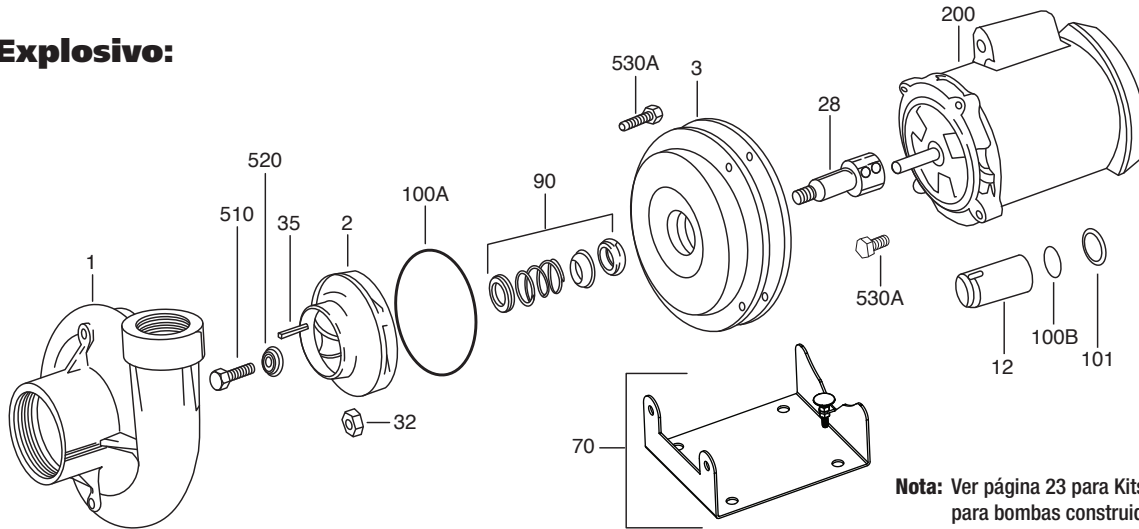


Rendimiento de Modelo DB1-1/2: 1-1/2" Descarga x 2" Succión (1800 RPM)



Acoplamiento Directo Serie D DB1-1/2

Explosivo:



Nota: Ver página 23 para Kits de Soporte/Voluta para bombas construidas antes de Agosto de 2008

Materiales y Partes: Motor 3/4 - 3 hp con brida 56C

Figura No.	Descripción	No. Refacción	Materiales de Construcción
1	Voluta (NPT) con Tapones	305448001	Hierro Dúctil, ASTM-A48 CL30
2	1hp Recorte de Impulsor 3.94" (9/16-18 Roscado)	305448021	Cobre al Silicio, ASTM B584
2	1-1/2hp Recorte de Impulsor 4.31" (9/16-18 Roscado)	305448022	Cobre al Silicio, ASTM B584
2	2hp Recorte de Impulsor 4.59" (9/16-18 Roscado)	305448023	Cobre al Silicio, ASTM B584
2	3hp Recorte de Impulsor 5.12" (9/16-18 Roscado)	305448024	Cobre al Silicio, ASTM B584
2	Unidad de sólo bomba en 1800 RPM con recorte a 6.44" max. (9/16-18 Roscado)*	305447025	Cobre al Silicio, ASTM B584
3	Soporte de Motor	305447021	Hierro Dúctil, ASTM-A48 CL30
28	Cople (incluye paquete de tornillos)	305447022	Cobre DDA 360 ó Acero Inoxidable 304
32	Tuerca del Impulsor	305447023	Acero Inoxidable 18-8
70	Base	305447024	Varios
90	Sello Mecánico	305463203	Carbón/Cerámica/Buna/ Ac. Inox 316
100A	O-Ring de la Voluta (2)	305463004	Nitrilo
200	Motor	Consulte la Sección del Motor	
No Mostrada	Tapones Roscables (4)	305463009	Acero Chapado en Cadmio
530A	Tornillo Hexagonal para Soporte de Motor (4)	305463030	Acero Galvanizado
530B	Tornillo Hexagonal de la Voluta (4)	305463030	Acero Galvanizado

Notas: 1) Con los kits de refacciones se suministra impulsor de Diámetro Operacional máximo.

2) El impulsor debe ser recortado para coincidir con la potencia del motor.

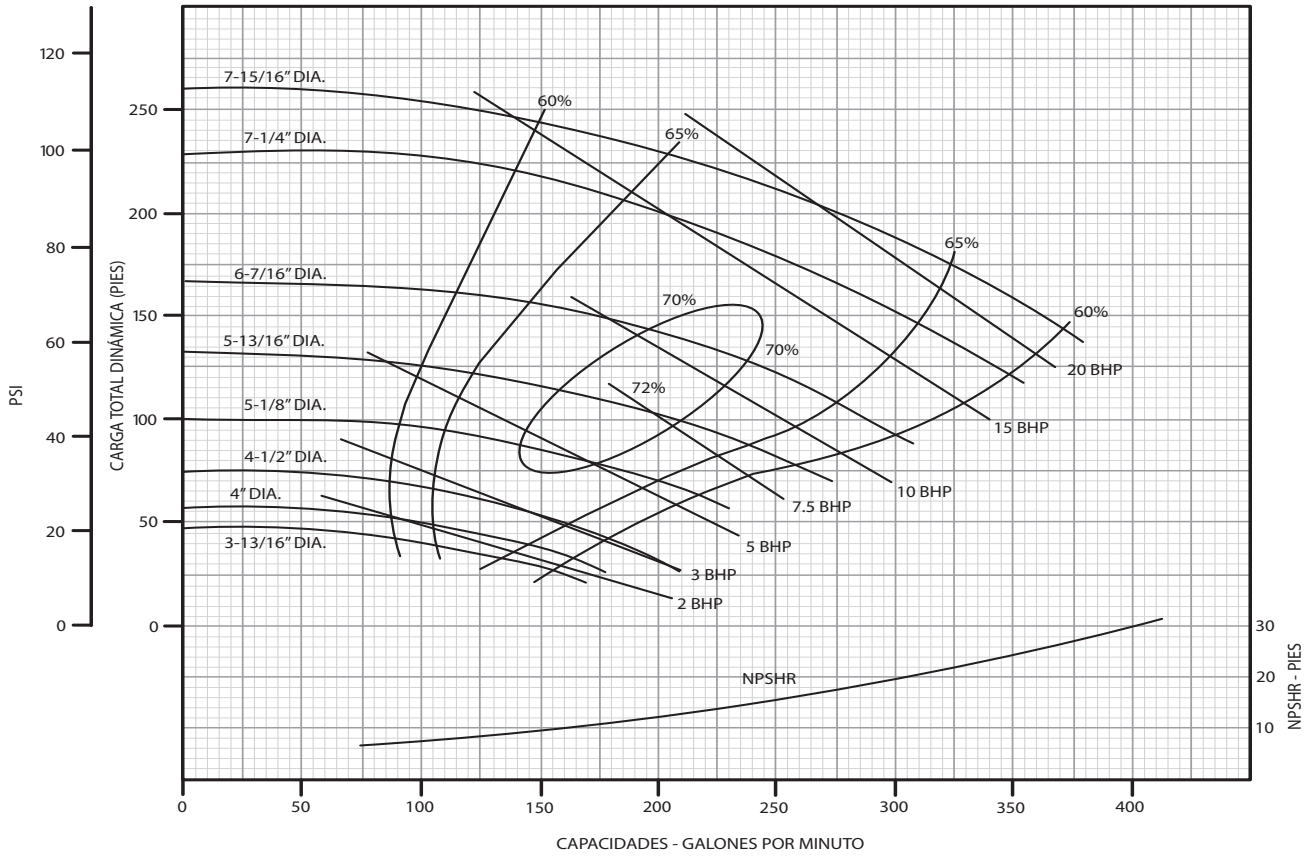
3) Consulte en el catálogo el desempeño y los tamaños específicos de recorte. Los impulsores deben volver a balancearse después de recortarse.

Materiales y Partes: 3 - 7.5 hp 4.5 AK

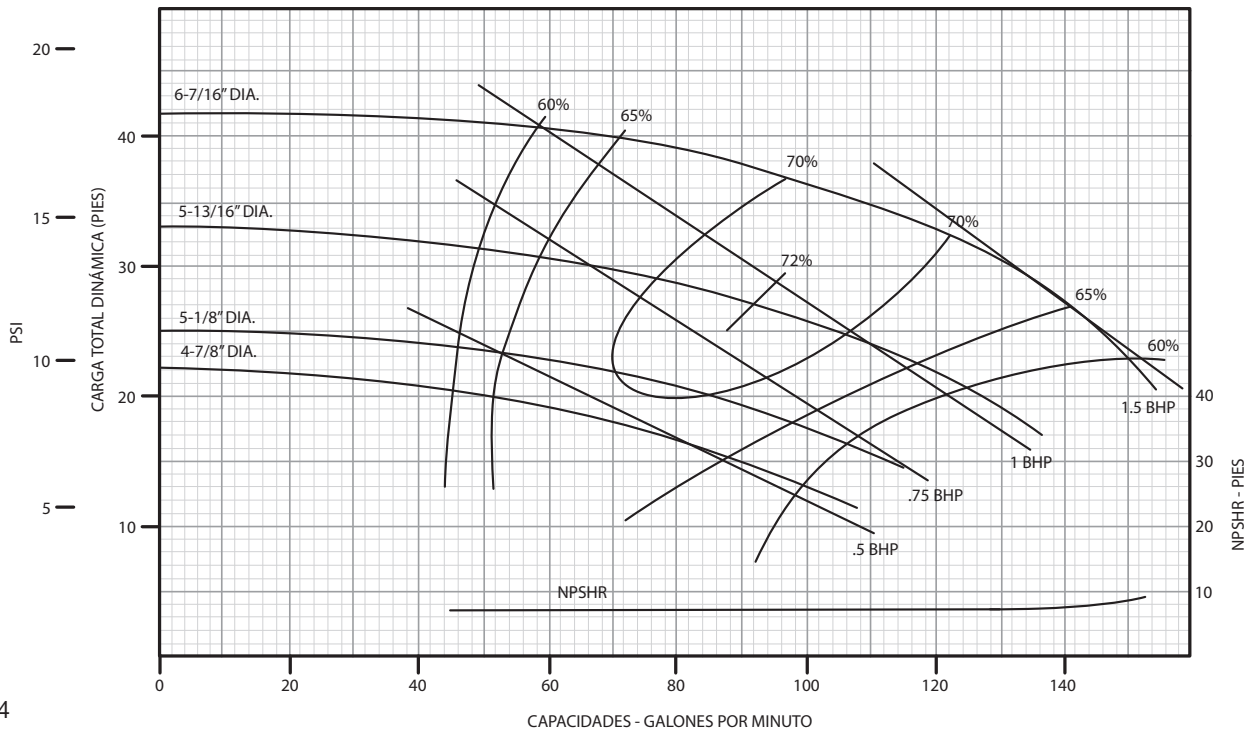
Figura No.	Descripción	No. Refacción	Materiales de Construcción
1	Voluta (NPT) con Tapones	305448001	Hierro Dúctil, ASTM-A48 CL30
2	3hp Recorte de Impulsor 5.12" (.875 Barrenado)	305448015	Cobre al Silicio, ASTM B584
2	5hp Recorte de Impulsor 5.75" (.875 Barrenado)	305448016	Cobre al Silicio, ASTM B584
2	7-1/2hp Recorte de Impulsor 6.44" (1.250 Barrenado)	305448017	Cobre al Silicio, ASTM B584
3	Soporte de Motor	305447014	Hierro Dúctil, ASTM-A48 CL30
12	Muñón	305447015	Acero Inoxidable 416
35	Cuñero del Impulsor	305463001	Acero Inoxidable 301
90	Sello Mecánico	305463002	Carbón/Cerámica/Buna/ Ac. Inox 316
100A	O-Ring de la Voluta (2)	305463004	Nitrilo
100B	O-Ring del Muñón (2)	305463200	Nitrilo
101	Sello del Muñón	305447016	Nitrilo
200	Motor	Consulte la Sección del Motor	
No Mostrada	Tapones Roscables (4)	305463009	Acero Chapado en Cadmio
No Mostrada	Arandela	305447008	Neopreno
510	Tornillo Hexagonal del Impulsor	305463201	Acero Inoxidable 316-Grado 5
520	Guasa del Impulsor	305447009	Acero Inoxidable Serie 300
530A	Tornillo Hexagonal para Soporte de Motor (4)	305463202	Acero Galvanizado
530B	Tornillo Hexagonal de la Voluta (4)	305463010	Acero Galvanizado

Acoplamiento Directo Serie D

Rendimiento de Modelo DB2: 2" Descarga x 3" Succión (3600 RPM)

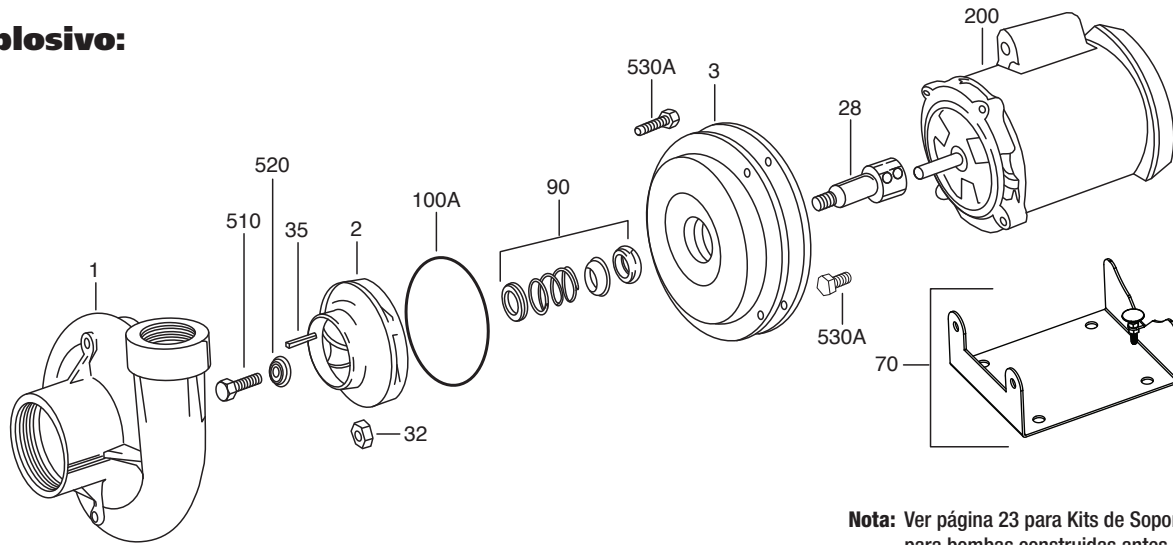


Rendimiento de Modelo DB2: 2" Descarga x 3" Succión (1800 RPM)



Acoplamiento Directo Serie D DB2

Explosivo:



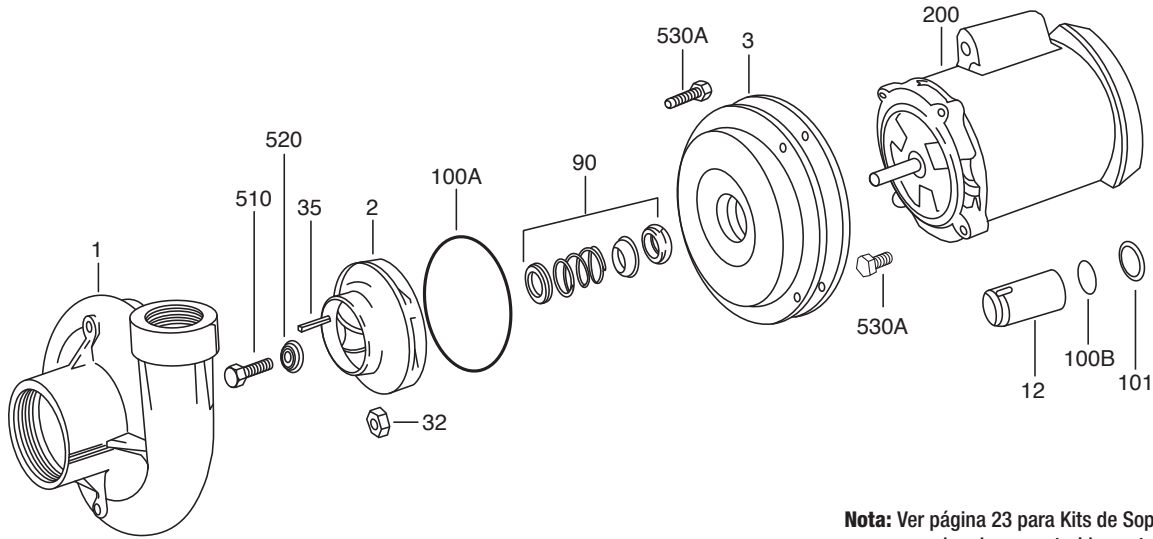
Nota: Ver página 23 para Kits de Soporte/Voluta para bombas construidas antes de Agosto de 2008

Materiales y Partes: Motor 1-1/2 - 2 hp con brida 56C

Figura No.	Descripción	No. Refacción	Materiales de Construcción
1	Voluta 3hp-10hp (NPT) con Tapones	305450001	Hierro Dúctil, ASTM-A48 CL30
2	1.5hp Recorte de Impulsor 3.81" (9/16-18 Roscado)	305450017	Cobre al Silicio, ASTM B584
2	2hp Recorte de Impulsor 4.00" (9/16-18 Roscado)	305450018	Cobre al Silicio, ASTM B584
2	3hp Recorte de Impulsor 4.50" (9/16-18 Roscado)	305450024	Cobre al Silicio, ASTM B584
2	Unidad de sólo bomba en 1800 RPM con recorte a 6.44" max. (9/16-18 Roscado)*	305450026	Cobre al Silicio, ASTM B584
2	Unidad de sólo bomba en 1800 RPM con recorte a 6.44" max. (.875 Barrenado)*	305450027	Cobre al Silicio, ASTM B584
3	Soporte de Motor	305447021	Hierro Dúctil, ASTM-A48 CL30
28	Cople (incluye paquete de tornillos)	305447022	Acero Inoxidable 416
32	Tuerca del Impulsor	305447023	Acero Inoxidable 301
70	Base	305447024	Acero Inoxidable 316
90	Sello Mecánico	305463203	Carbón/Cerámica/Buna/ Ac. Inox 316
100A	O-Ring de la Voluta (2)	305463004	Nitrilo
200	Motor - Consulte la Sección del Motor	Consulte la Sección del Motor	
No Mostrada	Tapones Roscables (4)	305463009	Acero Chapado en Cadmio
No Mostrada	Tornillo Hexagonal para Soporte de Motor	305463030	Acero Galvanizado
530B	Tornillo Hexagonal de la Voluta (4)	305463030	Acero Galvanizado

- Notas:**
- 1) Con los kits de refacciones se suministra impulsor de Diámetro Operacional máximo.
 - 2) El impulsor debe ser recortado para coincidir con la potencia del motor.
 - 3) Consulte en el catálogo el desempeño y los tamaños específicos de recorte. Los impulsores deben volver a balancearse después de recortarse.

Acoplamiento Directo Serie D DB2



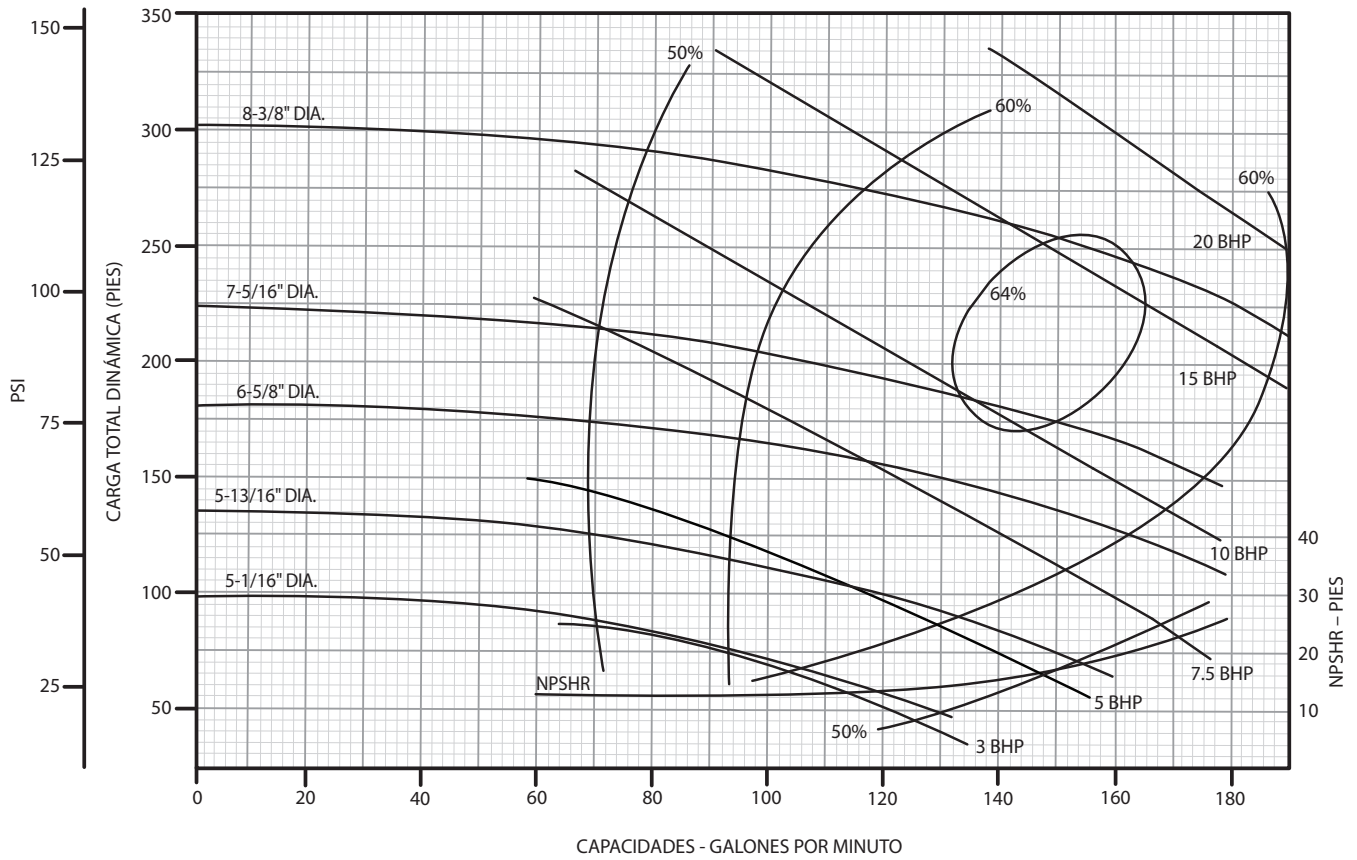
Nota: Ver página 23 para Kits de Soporte/Voluta para bombas construidas antes de Agosto de 2008

Materiales y Partes: 3 - 20 hp

Figura No.	Descripción	No. Refacción		Materiales de Construcción
		Modelos 4.5AK* (3 - 7.5 hp)	Modelos 8.5AK* (10 - 20 hp)	
1	Voluta 3hp-10hp (NPT) con Tapones	305450001		Hierro Dúctil, ASTM-A48 CL30
1	Voluta 15hp-20hp (NPT) con Tapones	n/a	305450002	Hierro Dúctil, ASTM-A48 CL30
2	3hp Recorte de Impulsor 4.50" (.875 Barrenado)	305450008	n/a	Cobre al Silicio, ASTM B584
2	5hp Recorte de Impulsor 5.13" (.875 Barrenado)	305450009	n/a	Cobre al Silicio, ASTM B584
2	7-1/2hp Recorte de Impulsor 5.81" (.875 Barrenado)	305450010	n/a	Cobre al Silicio, ASTM B584
2	10hp Recorte de Impulsor 6.44" (.875 Barrenado)	n/a	305450019	Cobre al Silicio, ASTM B584
2	15hp Recorte de Impulsor 7.25" (.875 Barrenado)	n/a	305450020	Cobre al Silicio, ASTM B584
2	20hp Recorte de Impulsor 7.94" (1.250 Barrenado)	n/a	305450014	Cobre al Silicio, ASTM B584
3	Soporte de Motor	305447014	n/a	Hierro Dúctil, ASTM-A48 CL30
3	Soporte de Motor 10hp	n/a	305450021	Hierro Dúctil, ASTM-A48 CL30
3	Soporte de Motor 15hp	n/a	305449017	Hierro Dúctil, ASTM-A48 CL30
3	Soporte de Motor 20hp	n/a	305450025	Hierro Dúctil, ASTM-A48 CL30
12	Muñón 3hp-15hp	305447015		Acero Inoxidable 416
12	Muñón 20hp	n/a	305450022	Acero Inoxidable 416
35	Cuñero del Impulsor 3hp-15hp	305463001		Acero Inoxidable 301
35	Cuñero del Impulsor 20hp	n/a	305450006	Acero Inoxidable 316
90	Sello Mecánico 3hp-15hp	305463002		Carbón/Cerámica/Buna/ Ac. Inox 316
90	Sello Mecánico 20hp	n/a	305463204	Carbón/Cerámica/Buna/ Ac. Inox 316
100A	Empaque de la Voluta 3hp-10hp (2)	305463004		Nitrilo
100A	Empaque de la Voluta 15hp-20hp (2)	n/a	305463018	Nitrilo
100B	O-Ring del Muñón 3hp-15hp (2)	305463200		Nitrilo
100B	O-Ring del Muñón 20hp (2)	n/a	305463205	Nitrilo
101	Sello del Muñón 3hp-15hp	305447016		Nitrilo
101	Sello del Muñón 20hp	n/a	305463206	Nitrilo
200	Motor	Consulte la Sección del Motor		
No Mostrada	Tapones Roscables (4)	305463009		Acero Chapado en Cadmio
No Mostrada	Arandela	305450007	305447008	Neopreno
510	Tornillo Hexagonal del Impulsor	305463201		Acero Inoxidable 316-Grado 5
510	Tornillo Hexagonal del Impulsor 15hp-20hp	n/a	305463185	Acero Inoxidable 316-Grado 5
520	Guasa del Impulsor	305447009		Acero Inoxidable Serie 300
520	Guasa del Impulsor 15hp-20hp	n/a	305450015	Acero Inoxidable Serie 300
530A	Tornillo Hexagonal para Soporte de Motor 3hp-15hp (12)	305463010	305463016	Acero Galvanizado
530A	Tornillo Hexagonal para Soporte de Motor 20hp (4)	n/a	305463207	Acero Galvanizado
530B	Tornillo Hexagonal de la Voluta (4)	305463202	305463030	Acero Galvanizado
530B	Tornillo Hexagonal de la Voluta 15hp (4)	n/a	305463064	Acero Galvanizado

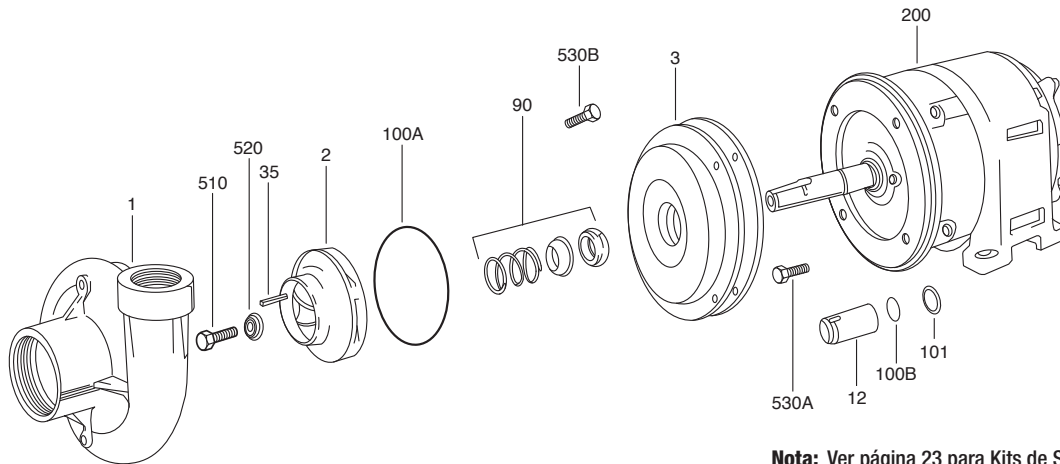
Acoplamiento Directo Serie D

Rendimiento de Modelo DC1-1/2: 1-1/2" Descarga x 2" Succión (3600 RPM)



Acoplamiento Directo Serie D DC1-1/2

Explosivo:



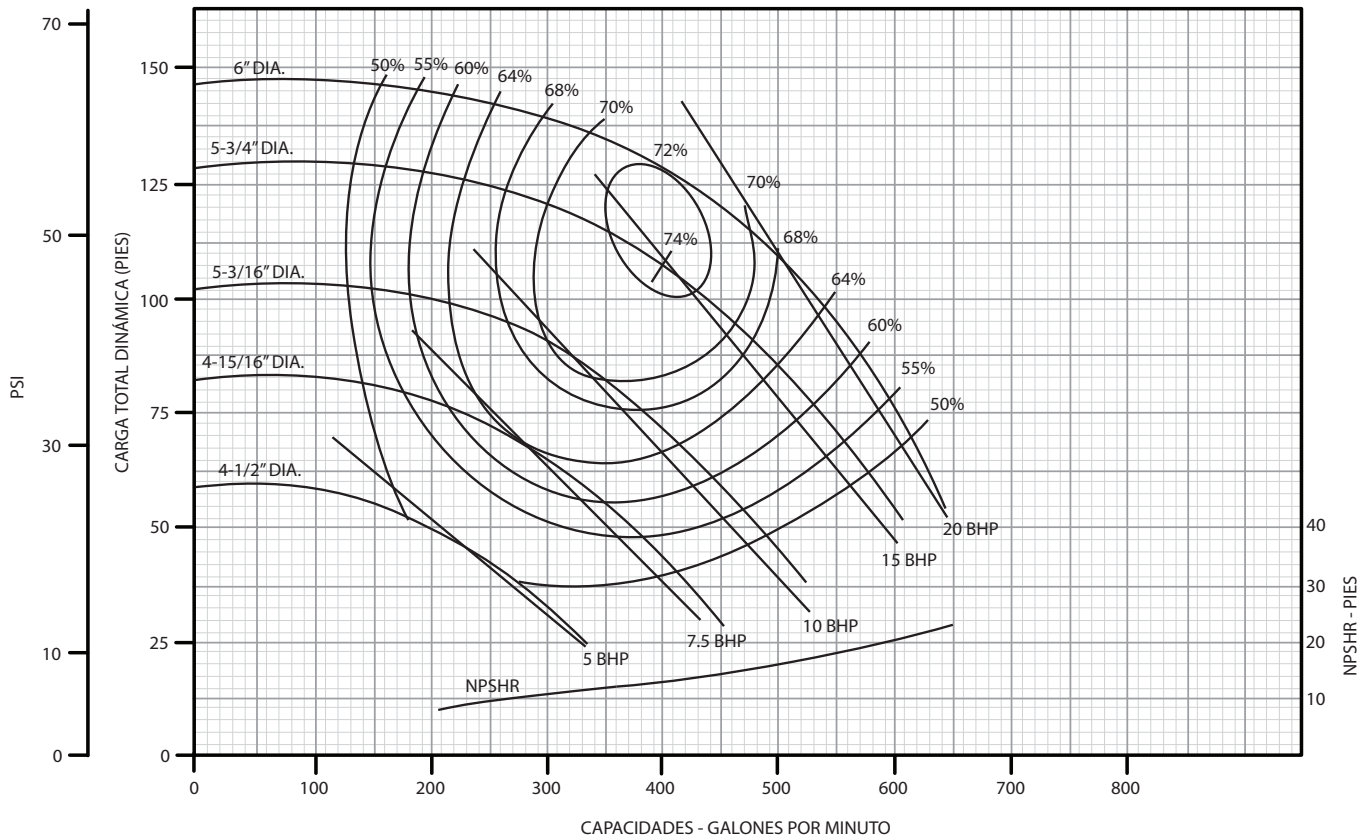
Nota: Ver página 23 para Kits de Soporte/Voluta para bombas construidas antes de Agosto de 2008

Materiales y Partes:

Figura No.	Descripción	No. Refacción		Materiales de Construcción
		Modelos 4.5AK* (3 - 7.5 hp)	Modelos 8.5AK* (10 - 15 hp)	
1	Voluta (NPT) con Tapones	305449001		Hierro Dúctil, ASTM-A48 CL30
2	3hp Recorte de Impulsor 5.06" (.875 Barrenado)	305449007	n/a	Cobre al Silicio, ASTM B584
2	5 hp Recorte de Impulsor 5.81" (.875 Barrenado)	305449008	n/a	Cobre al Silicio, ASTM B584
2	7-1/2hp Recorte de Impulsor 6.63" (.875 Barrenado)	305449009	n/a	Cobre al Silicio, ASTM B584
2	10hp Recorte de Impulsor 7.31" (1.250 Barrenado)	n/a	305449014	Cobre al Silicio, ASTM B584
2	15hp Recorte de Impulsor 8.38" (1.250 Barrenado)	n/a	305449015	Cobre al Silicio, ASTM B584
3	Soporte de Motor	305449016	305449017	Hierro Dúctil, ASTM-A48 CL30
12	Muñón	305447015		Acero Inoxidable 416
35	Cuñero del Impulsor	305463001		Acero Inoxidable 301
90	Sello Mecánico	305463002		Carbón/Cerámica/Buna/ Ac. Inox 316
100A	O-Ring de la Voluta (2)	305463018		Nitrilo
100B	O-Ring del Muñón (2)	305463200		Nitrilo
101	Sello del Muñón	305447016		Nitrilo
200	Motor	Consulte la Sección del Motor		
No Mostrada	Tapones Roscables (4)	305463009		Acero Chapado en Cadmio
No Mostrada	Arandela	305447008		Neopreno
510	Tornillo Hexagonal del Impulsor	305463201		Acero Inoxidable 316-Grado 5
520	Guasa del Impulsor	305447009		Acero Inoxidable Serie 300
530A	Tornillo Hexagonal para Soporte de Motor (12)	305463010	305463016	Acero Galvanizado
530B	Tornillo Hexagonal de la Voluta (12)	305463010		Acero Galvanizado

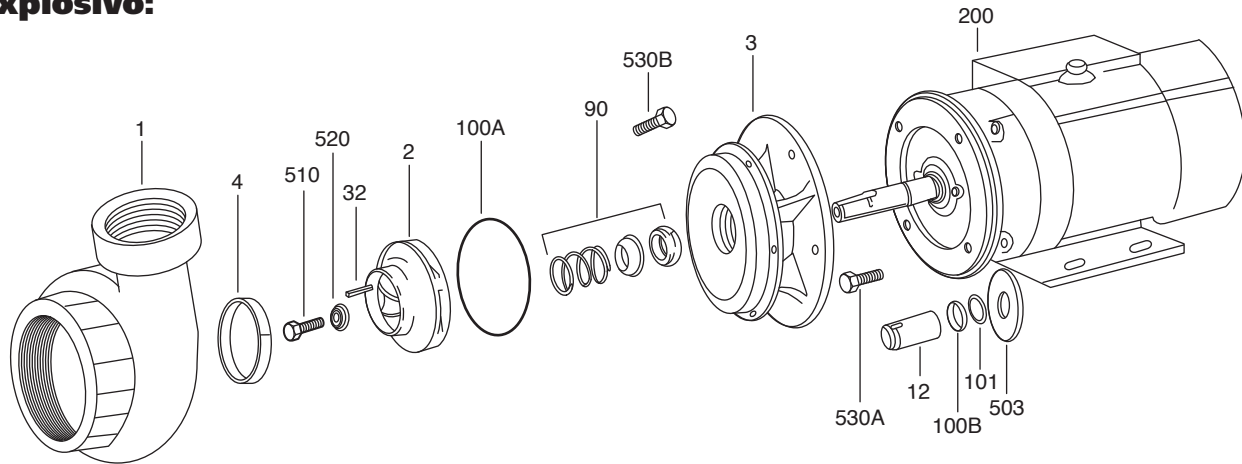
Acoplamiento Directo Serie D

Rendimiento de Modelo DB3: 3" Descarga x 4" Succión (3500 RPM)



Acoplamiento Directo Serie D DB3

Explosivo:



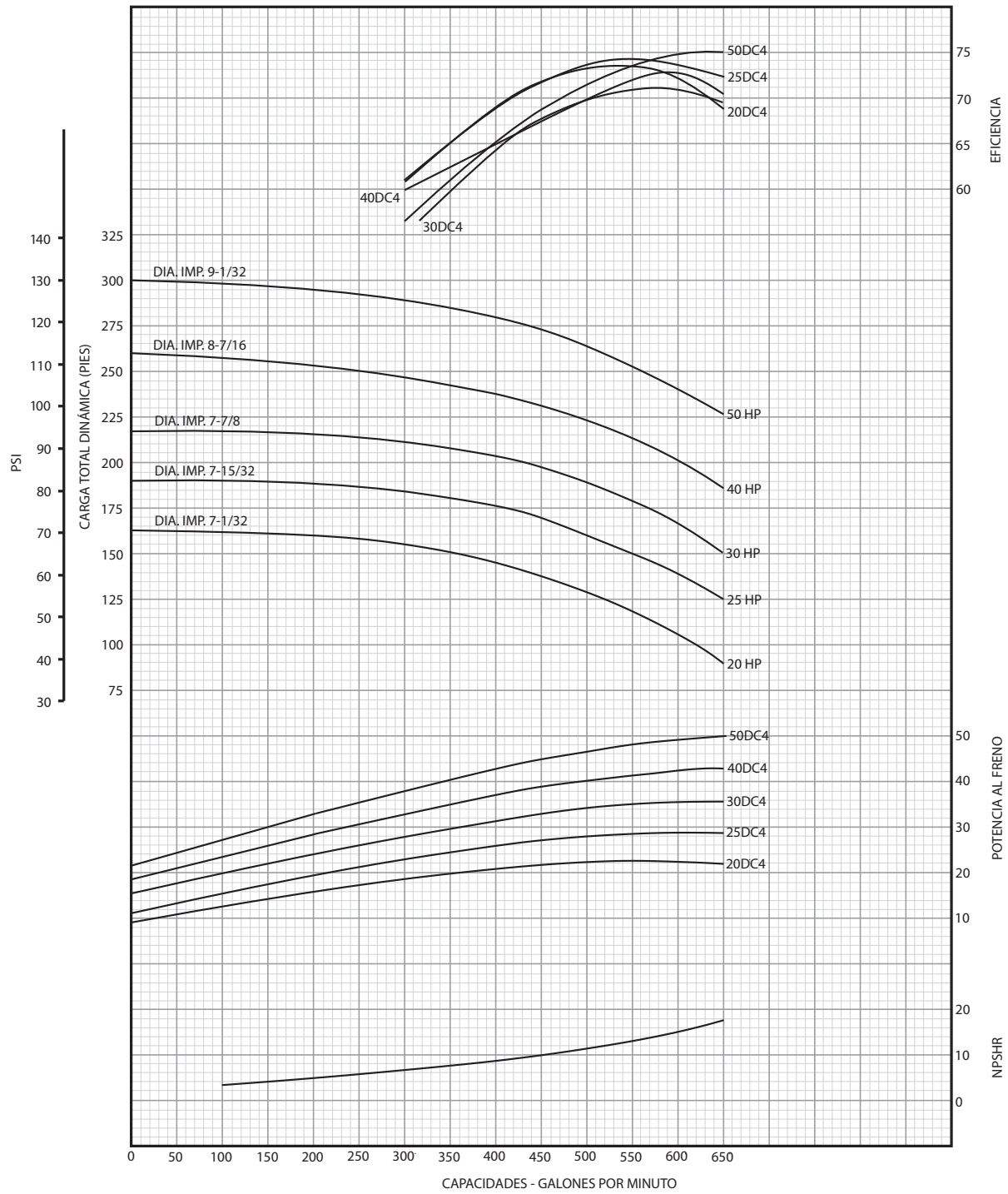
Nota: Ver página 23 para Kits de Soporte/Voluta para bombas construidas antes de Agosto de 2008

Materiales y Partes:

Figura No.	Descripción	No. Refacción		Materiales de Construcción
		Modelos 4.5AK* (3 - 7.5 hp)	Modelos 8.5AK* (10 - 20 hp)	
1	Voluta 5hp-20hp (NPT) con Tapones	305451001		Hierro Dúctil, ASTM-A48 CL30
2	5hp Recorte de Impulsor 4.50" (.875 Barrenado)	305451004	n/a	Hierro Dúctil, ASTM-A48 CL30
2	7-1/2hp Recorte de Impulsor 4.94" (.875 Barrenado)	305451005	n/a	Hierro Dúctil, ASTM-A48 CL30
2	10hp Recorte de Impulsor 5.31" (.875 Barrenado)	n/a	305451010	Hierro Dúctil, ASTM-A48 CL30
2	15hp Recorte de Impulsor 5.75" (.875 Barrenado)	n/a	305451011	Hierro Dúctil, ASTM-A48 CL30
2	20hp Recorte de Impulsor 6.00" (1.250 Barrenado)	n/a	305451009	Hierro Dúctil, ASTM-A48 CL30
3	Soporte de Motor 5hp - 15hp	305447014	305450021	Hierro Dúctil, ASTM-A48 CL30
3	Soporte de Motor 20hp	n/a	305451012	Hierro Dúctil, ASTM-A48 CL30
4	Anillo de Desgaste (Succión)	305451002		Bronce SAE 660
12	Muñón	305447015		Acero Inoxidable 416
12	Muñón 20hp	n/a	305451013	Acero Inoxidable 416
35	Cuñero del Impulsor	305463001		Acero Inoxidable 301
35	Cuñero del Impulsor 20hp	n/a	305450006	Acero Inoxidable 301
90	Sello Mecánico	305463002		Carbón/Cerámica/Buna/ Ac. Inox 316
90	Sello Mecánico 20hp	n/a	305463204	Carbón/Cerámica/Buna/ Ac. Inox 316
100A	O-Ring de la Voluta (2)	305463004		Nitrilo
100B	O-Ring del Muñón (2)	305463200		Nitrilo
100B	O-Ring del Muñón (2)	n/a	305463205	Nitrilo
101	Sello del Muñón	305447016		Nitrilo
101	Sello del Muñón 20hp	n/a	305463206	Nitrilo
200	Motor - Consulte la Sección del Motor	Consulte la Sección del Motor		
No Mostrada	Tapones Roscables (4)	305463020		Acero Chapado en Cadmio
503	Arandela	305450007		Neopreno
503	Arandela 20hp	n/a	305447008	Neopreno
510	Tornillo Hexagonal del Impulsor	305463201		Acero Inoxidable 316-Grado 5
510	Tornillo Hexagonal del Impulsor 20hp	n/a	305463019	Acero Inoxidable 316-Grado 5
520	Guasa del Impulsor	305447009		Acero Inoxidable Serie 300
520	Guasa del Impulsor 20hp	n/a	305450015	Acero Inoxidable Serie 300
530A	Tornillo Hexagonal para Soporte de Motor	305463202	305463026	Acero Galvanizado
530A	Tornillo Hexagonal para Soporte de Motor	n/a	305463207	Acero Galvanizado
530B	Tornillo Hexagonal de la Voluta (4)	305463010		Acero Galvanizado

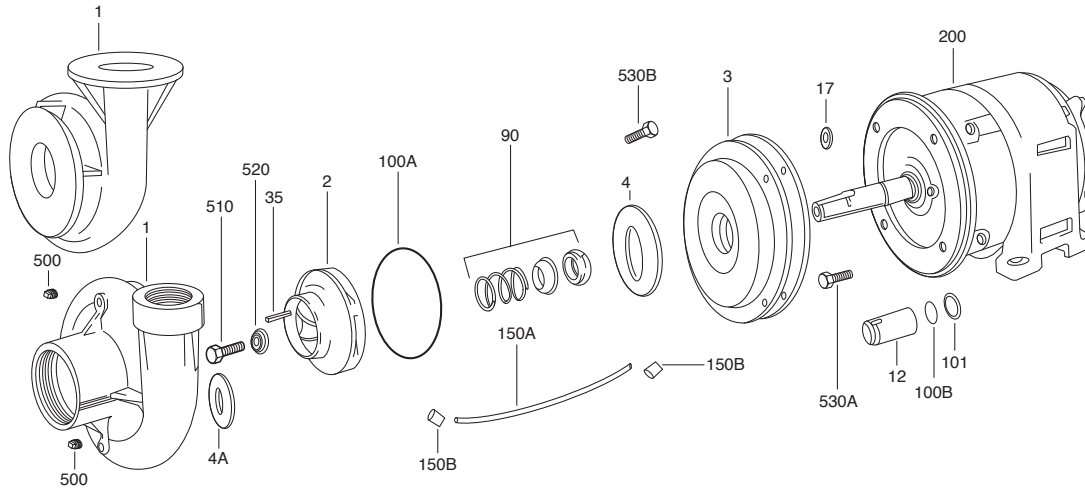
Acoplamiento Directo Serie D

Rendimiento de Modelo DC4: (3500 RPM)



Acoplamiento Directo Serie D DC4

Explosivo:



Materiales y Partes:

Figura No.	Descripción	No. Refacción		Materiales de Construcción
		Modelos 8.5AK*	Modelos 12.5AK*	
1	Voluta 20hp-30hp (NPT)	305452001		Hierro Dúctil, ASTM-A48 CL30
1	Voluta 40hp-50hp (Bridada)	305452002		Hierro Dúctil, ASTM-A48 CL30
2	20hp Recorte de Impulsor 7.03"	305452014	n/a	Hierro Dúctil, ASTM-A48 CL30
2	25hp Recorte de Impulsor 7.47"	305452015	n/a	Hierro Dúctil, ASTM-A48 CL30
2	30hp Recorte de Impulsor 7.88"	n/a	305452016	Hierro Dúctil, ASTM-A48 CL30
2	40hp Recorte de Impulsor 8.44"	n/a	305452017	Hierro Dúctil, ASTM-A48 CL30
2	50hp Recorte de Impulsor 9.03"	n/a	305452018	Hierro Dúctil, ASTM-A48 CL30
3	Soporte de Motor	305452021	305452022	Hierro Dúctil, ASTM-A48 CL30
4A/B	Anillo de Desgaste (Succión)	305452005		Bronce SAE 660
12	Muñón	305452009		Acero Inoxidable 416
35	Cuñero del Impulsor	305450006		Acero Inoxidable 316
90	Sello Mecánico	305463204		Carbón/Cerámica/Buna/ Ac. Inox 316
100A	Empaque de la Voluta (2)	305463021		Nitrilo
100B	O-Ring del Muñón (2)	305463205		Nitrilo
101	Sello del Muñón	305463206		Nitrilo
150A	Tubería de Balance Hidráulico	305463022		Polipropileno
150B	Conector de Manguera (2)	305463023		Bronce
200	Motor	Consulte la Sección del Motor		
500	Tapones Roscables (4)	305463020		Acero Chapado en Cadmio
503	Arandela	305447008		Neopreno
510	Tornillo Hexagonal del Impulsor	305463019		Acero Inoxidable 316-Grado 5
520	Guasa del Impulsor	305450015		Acero Inoxidable Serie 300
530A	Tornillo Hexagonal para Soporte de Motor (12)	305463026	305463208	Acero Galvanizado
530B	Tornillo Hexagonal de la Voluta (12)	305463026		Acero Galvanizado

Acoplamiento Directo Serie D

Tabla de Referencia para Nuevos Kits de Soporte/Voluta:

Modelo	AK	HP	Tamaño del Armazón	No. Anterior de Soporte	No. Anterior de Voluta	Nuevo Soporte No. de Kit de Voluta
DB1 (56C)	4.5	3/4 - 3	56C	177736901	03076403	305429901
DB1-1/2 (56C)		1 - 3			03076700	305429903
DB2 (56C)		3 - 5			03076601	305429907
DB1		3 - 5	145JM/182JM/184JM	177735901	03076403	305429902
DB1-1/2		3 - 7.5			03076700	305429904
DB2		3 - 7.5			03076601	305429908
DB3		5 - 7.5			03084001	305429912
DC1-1/2		3 - 7.5			145JM/182JM/184JM	177741901
DC1-1/2		8.5	10 - 15	213JM/215JM	177739901	03076502
DB2	15		03076205			305429910
DB2	10		213JM/215JM	177737901	03076601	305429909
DB3	10 - 15				03084001	305429913
DB2	20				254JM	177740901
DB3	20		254JM	177738901	03084001	305429914

Nota: Bombas construidas antes de Agosto de 2008

Si se requiere reemplazo del soporte o voluta, un nuevo kit de soporte/voluta debe ser ordenado. Todos los demás componentes de la boma son intercambiables.

Modelos antiguos de soporte y voluta no pueden ser mezclados con los nuevos modelos de soporte y voluta (con excepción de la Serie DA1A/B y DC4).

Todas las volutas nuevas tiene el logo de Franklin Electric grabado en ellas.

Los nuevos modelos irán incorporándose a inventario en cuanto se agote el inventario de los modelos anteriores.

