

# BOMBAS CENTRÍFUGAS

SERIE AG ACOPLADA A MOTOR

**FPS**

## CARACTERÍSTICAS

- Disponible en cinco tamaños que cubren los modelos más comunes en el mercado
- Diseñada para incrementar la potencia y el desempeño
- Opciones de conexión roscada NPT y brida 125#
- Rangos de Flujo desde 50-1000 GPM
- Motores estándar JM ODP de 3600 RPM
- Sello mecánico estándar en carbón/cerámica/buna/acero inoxidable 316
- Muñones de flecha en acero inoxidable 416
- Voluta e Impulsores de Hierro Fundido ASTM-A48 CL30



## ESPECIFICACIONES

- Capacidades de hasta 1000 gpm
- Carga de hasta 300 pies
- Presión máxima de 150 psi
- Temperatura máxima de 100 °C

## APLICACIONES

- Aumento de Presión
- Alimentación de Caldera
- Tratamiento & Suministro de Agua
- Lavaderos
- Recirculación de Agua Caliente & Fría
- Irrigación
- Ósmosis Inversa

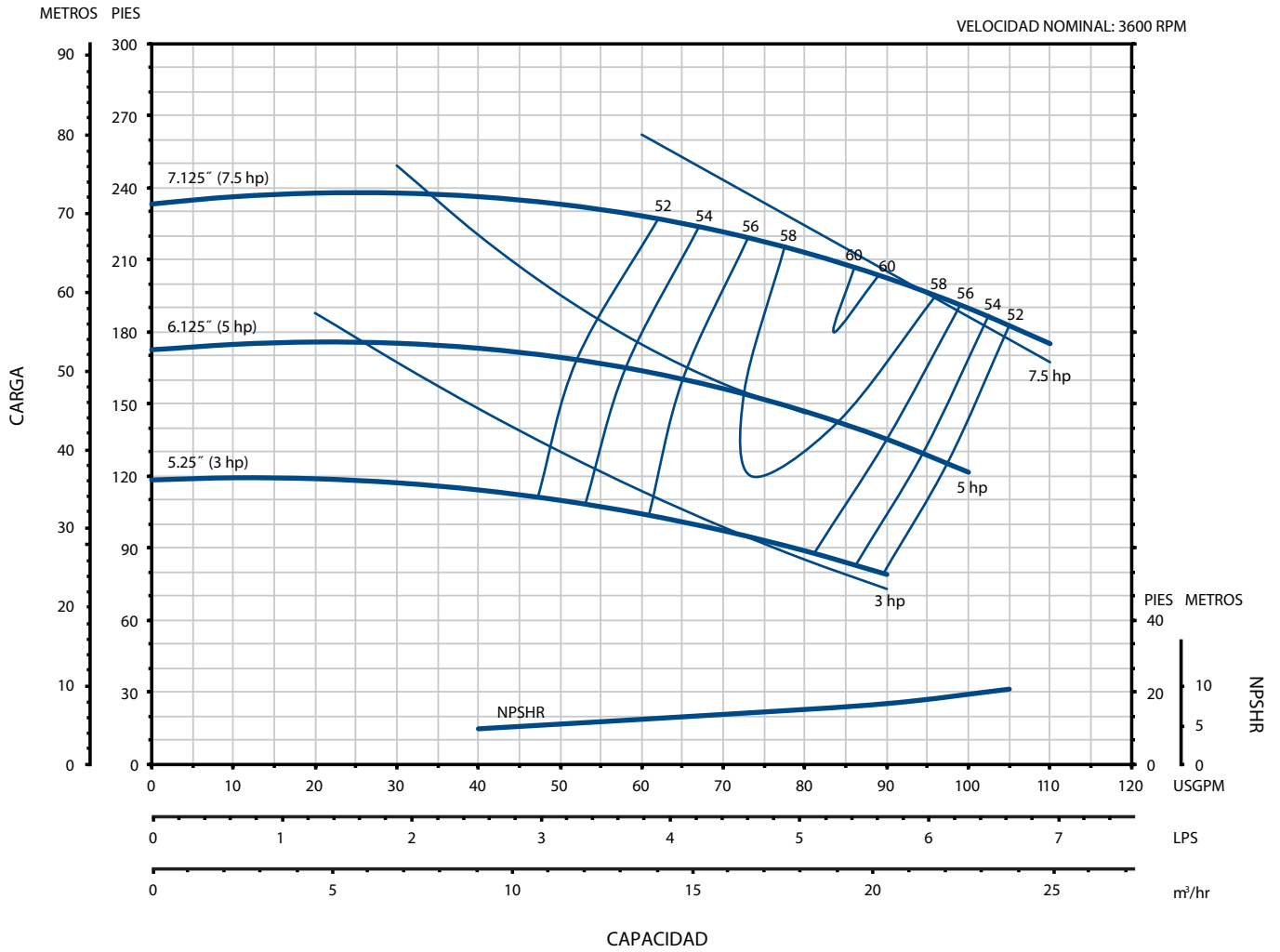
# BOMBAS CENTRÍFUGAS

SERIE AG ACOPLADA A MOTOR



## DESEMPEÑO

A1.5X1-7



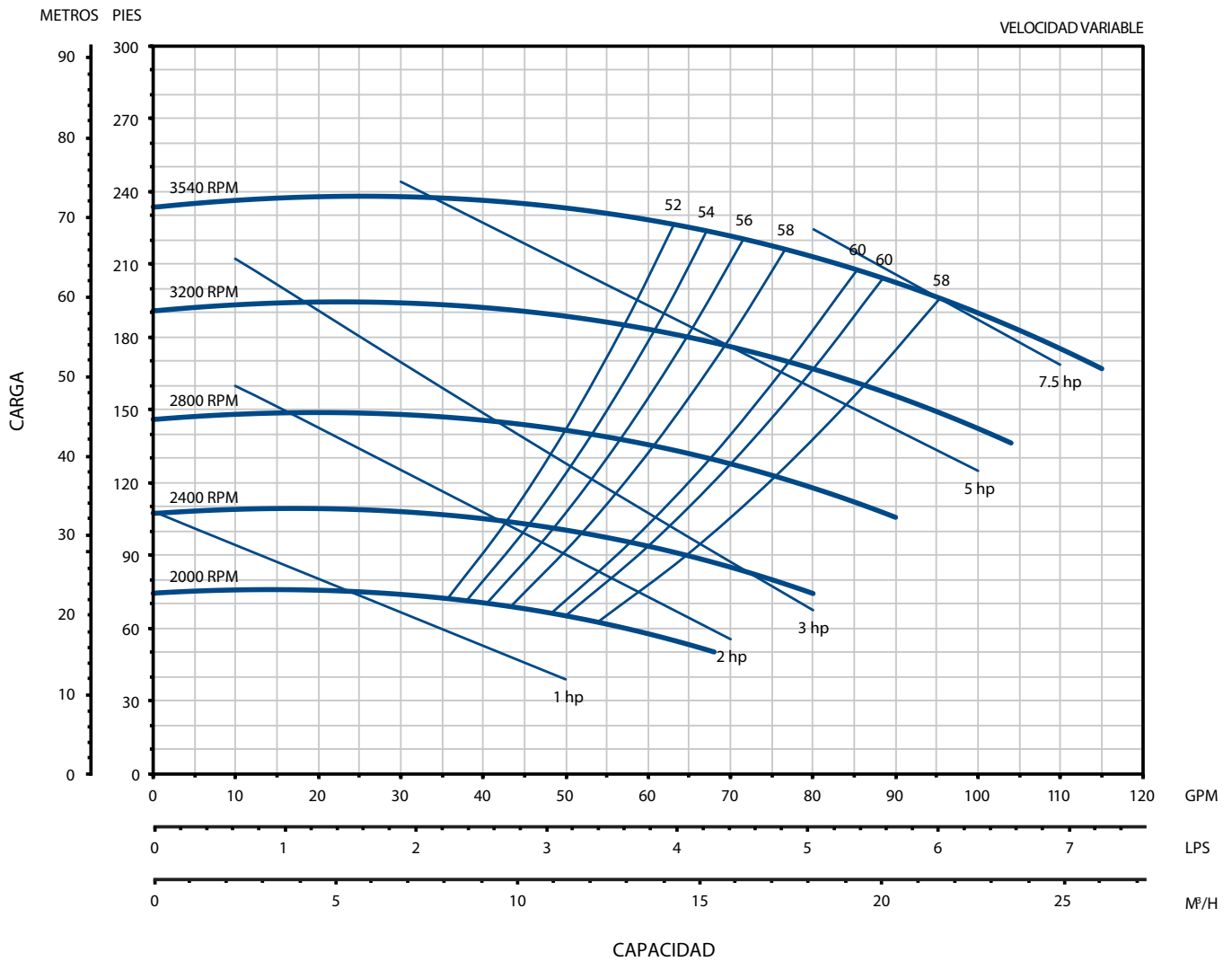
# BOMBAS CENTRÍFUGAS

SERIE AG ACOPLADA A MOTOR



DESEMPEÑO

A1.5X1-7



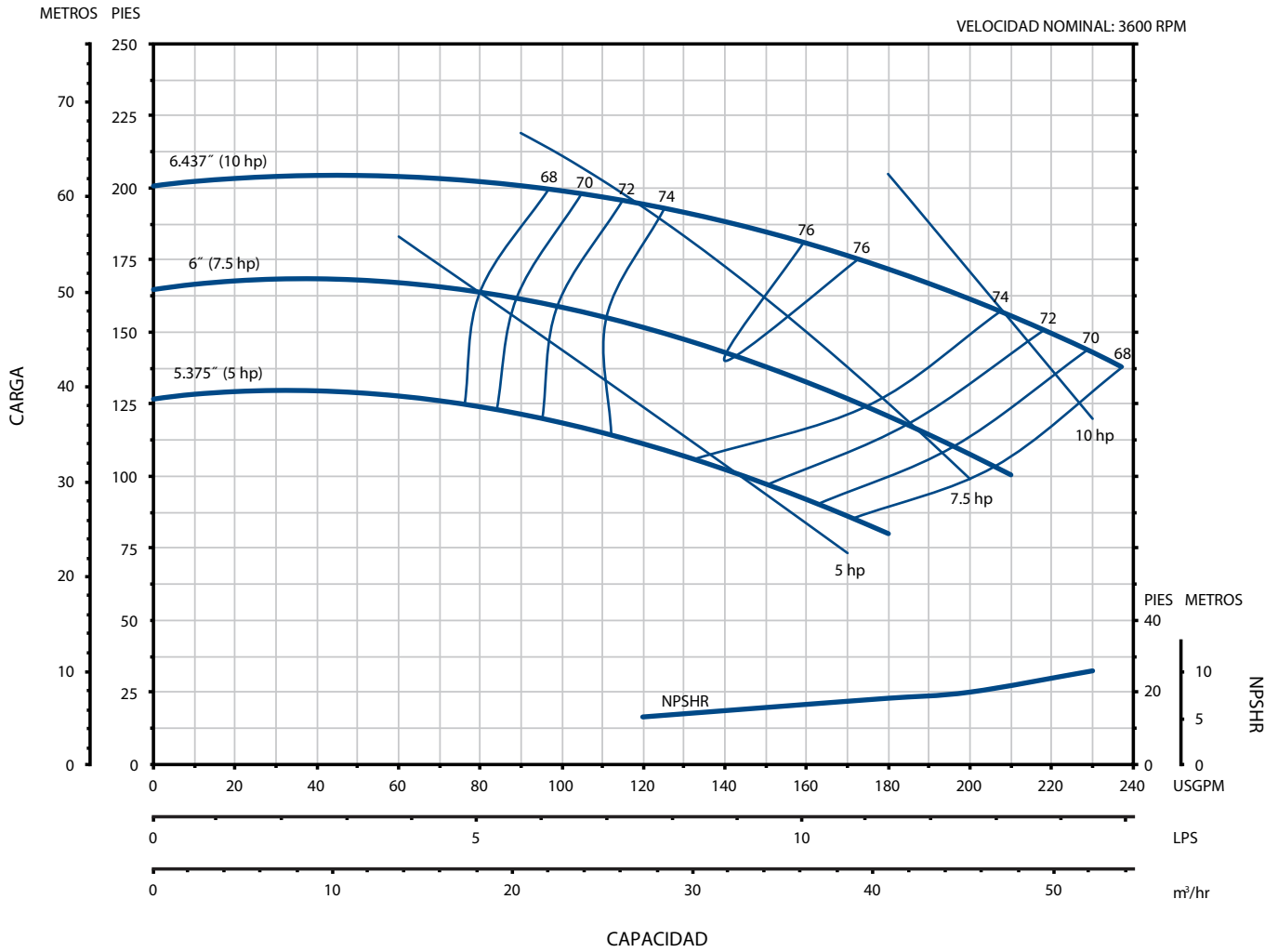
# BOMBAS CENTRÍFUGAS

SERIE AG ACOPLADA A MOTOR



DESEMPEÑO

A2 X1.5 - 6



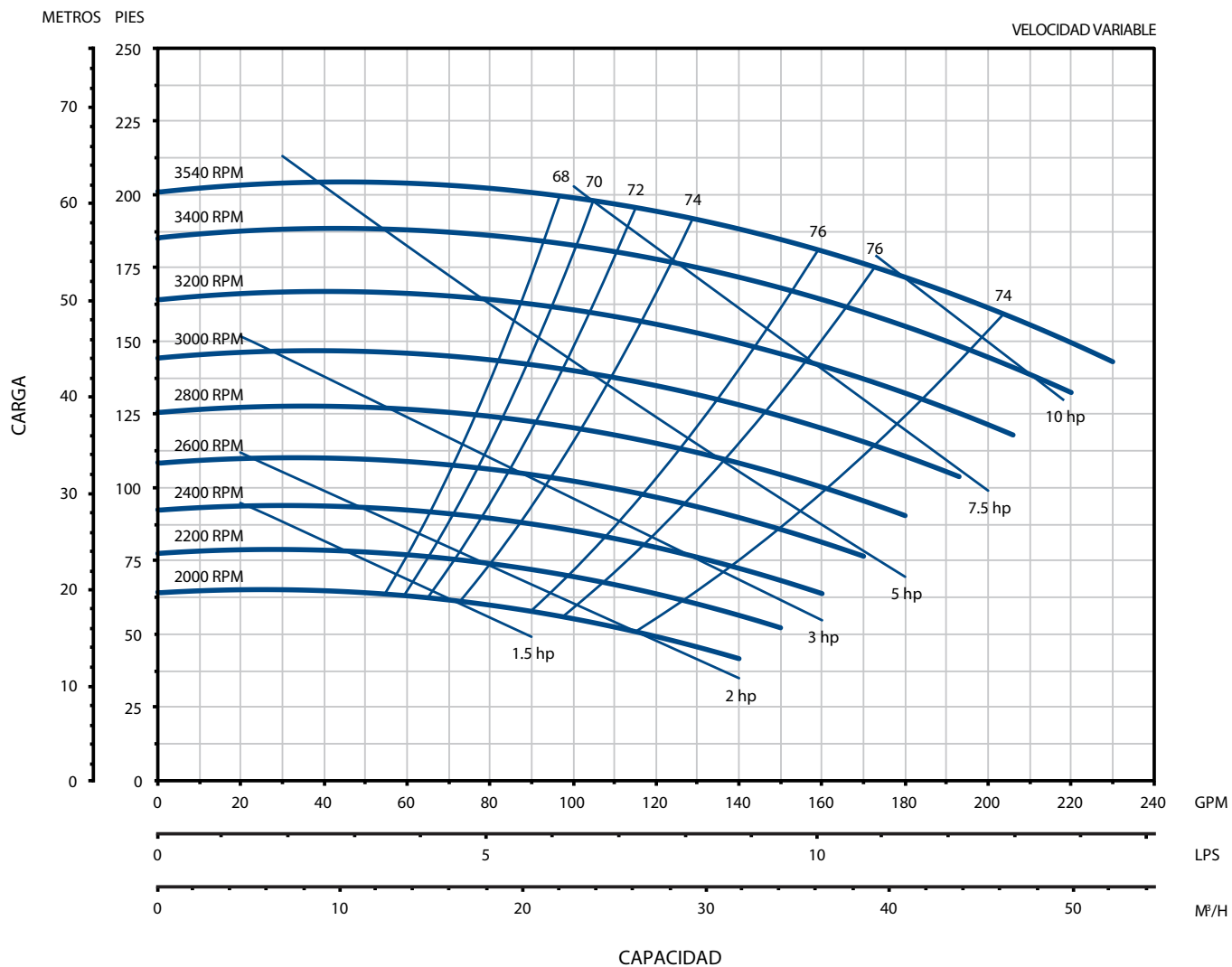
# BOMBAS CENTRÍFUGAS

SERIE AG ACOPLADA A MOTOR



DESEMPEÑO

A2X1.5 - 6



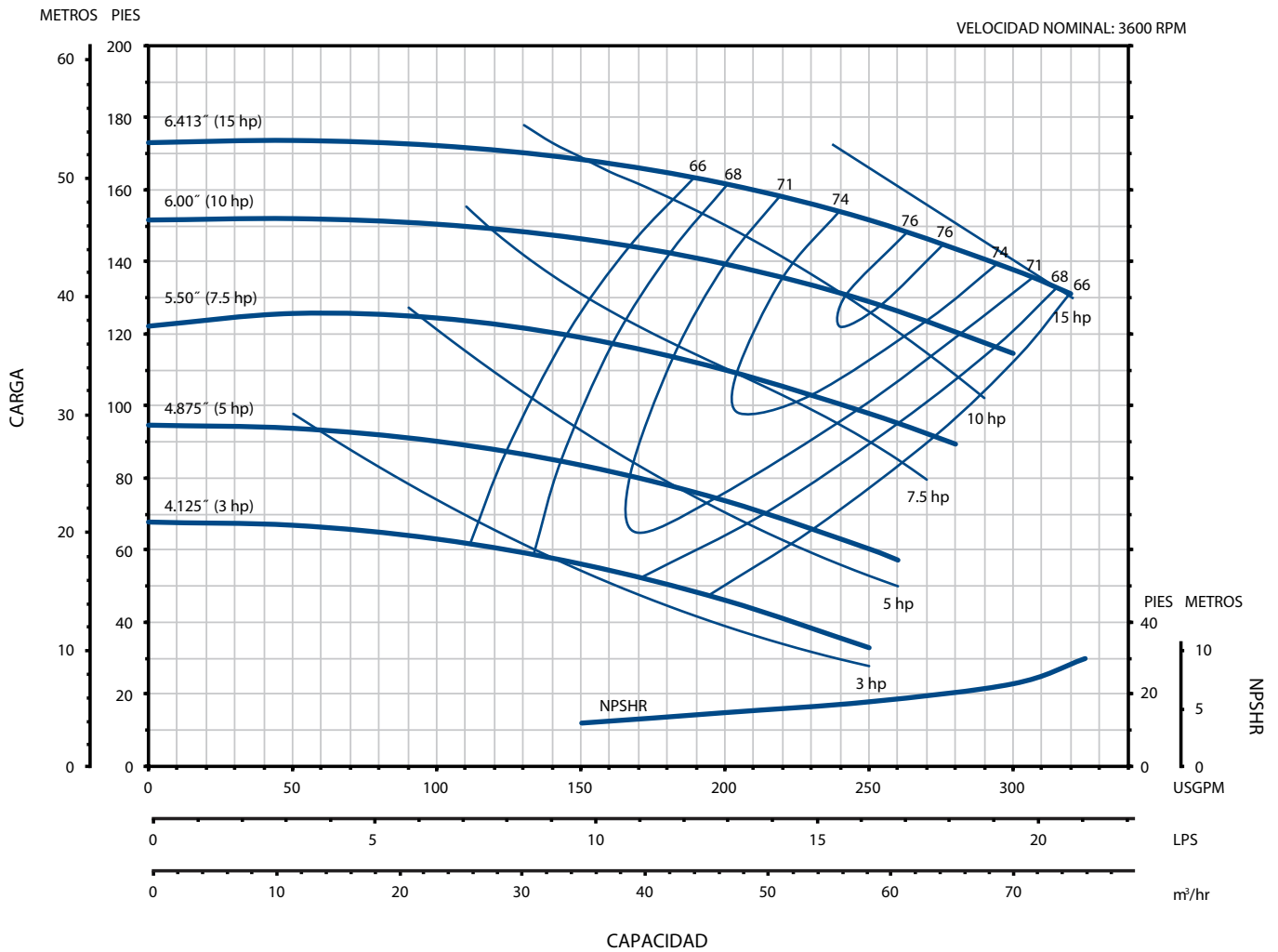
# BOMBAS CENTRÍFUGAS

SERIE AG ACOPLADA A MOTOR



## DESEMPEÑO

A2.5 X 2 - 6



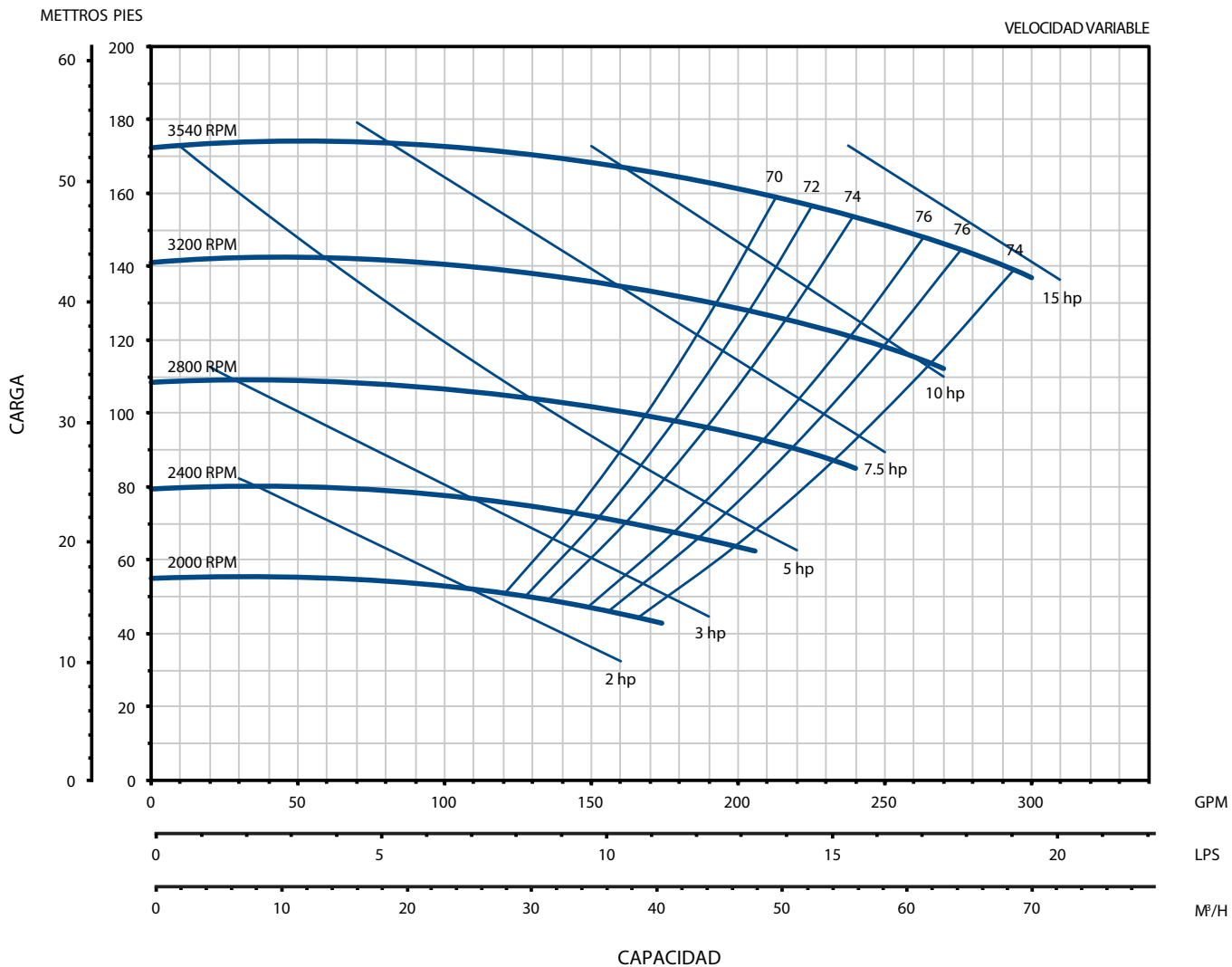
# BOMBAS CENTRÍFUGAS

SERIE AG ACOPLADA A MOTOR



DESEMPEÑO

A2.5 X 2 - 6



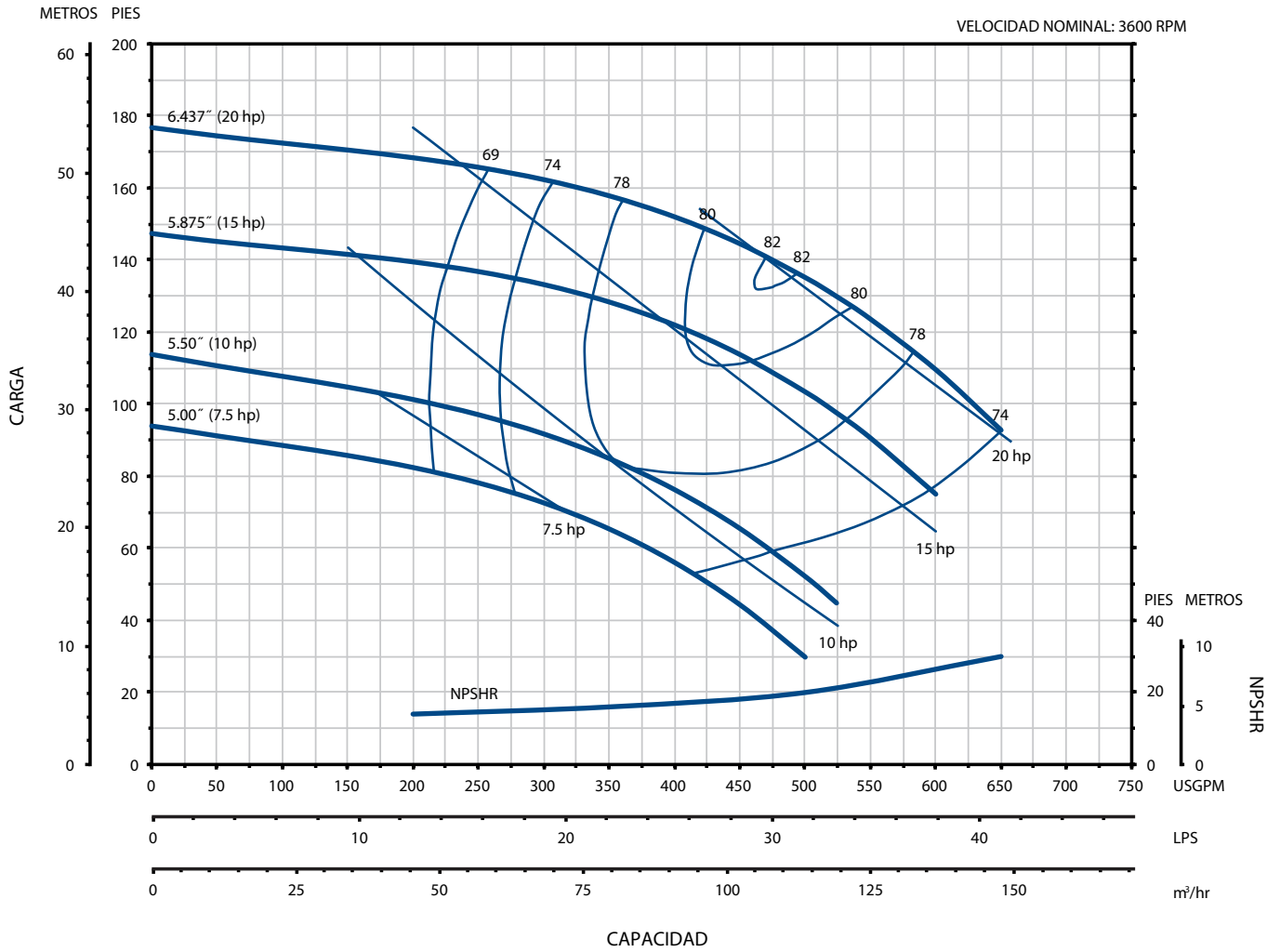
# BOMBAS CENTRÍFUGAS

SERIE AG ACOPLADA A MOTOR



## DESEMPEÑO

A4X3-6





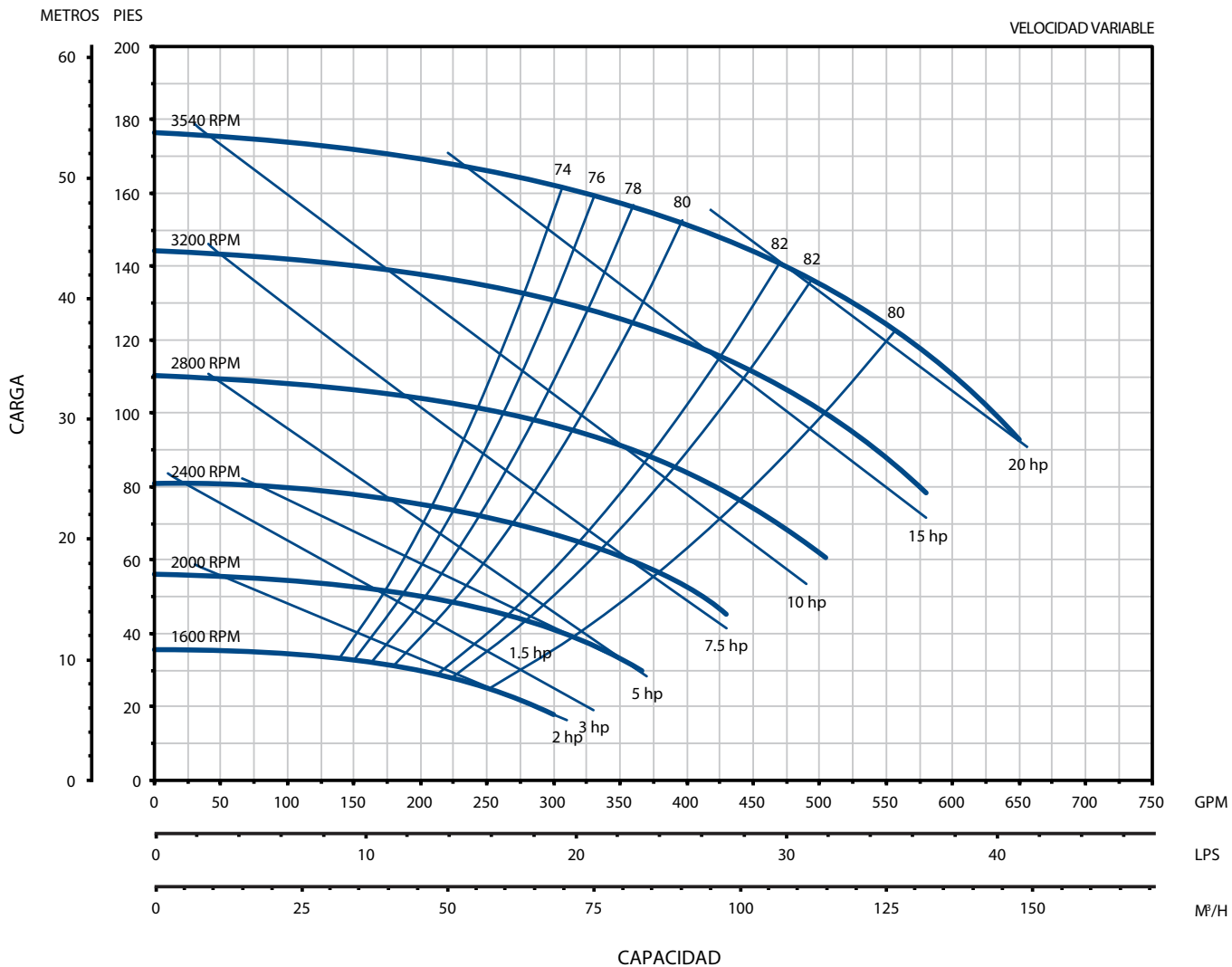
# BOMBAS CENTRÍFUGAS

SERIE AG ACOPLADA A MOTOR



DESEMPEÑO

A4 X 3 - 6



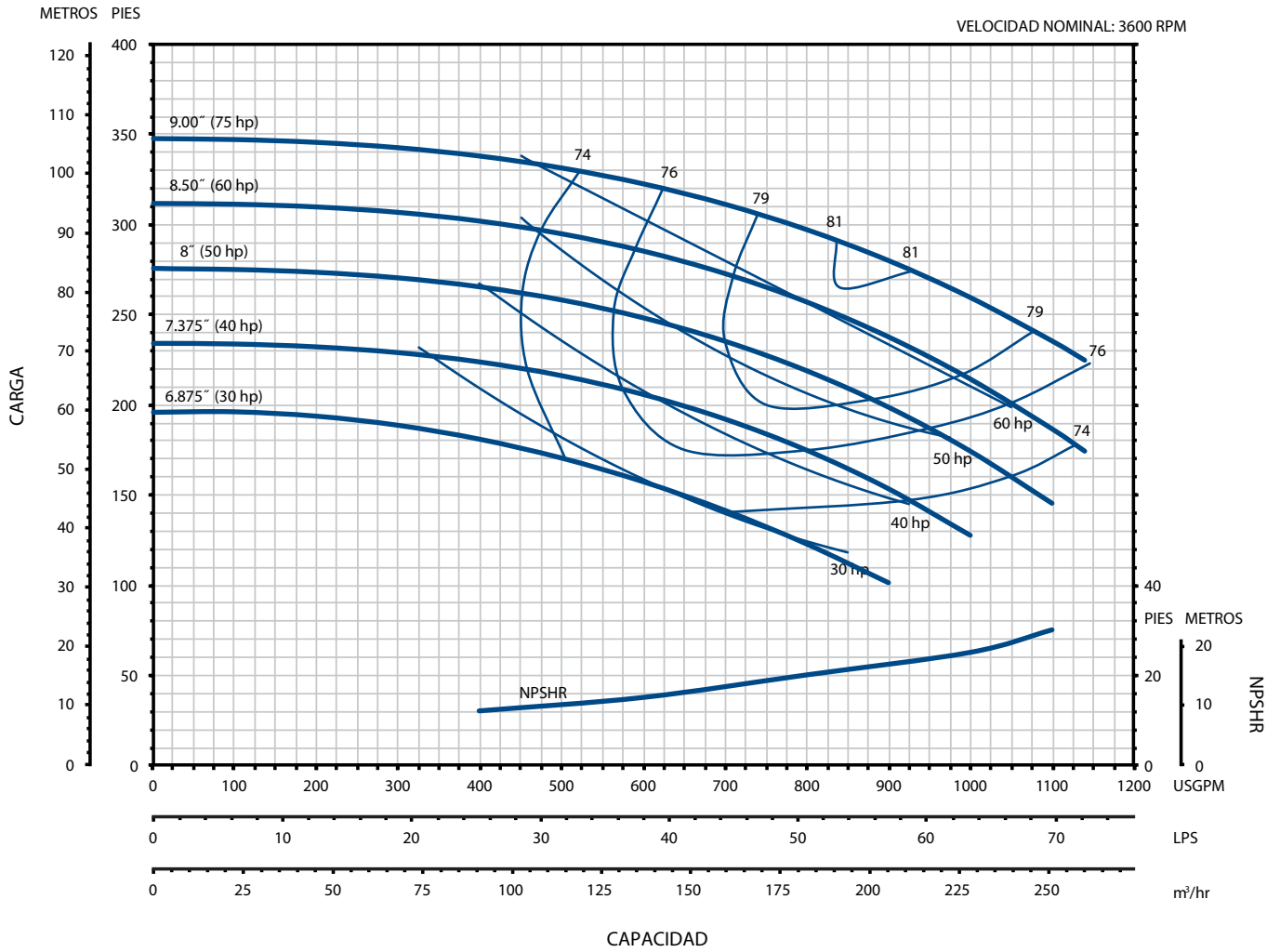
# BOMBAS CENTRÍFUGAS

SERIE AG ACOPLADA A MOTOR



## DESEMPEÑO

A4X3-9



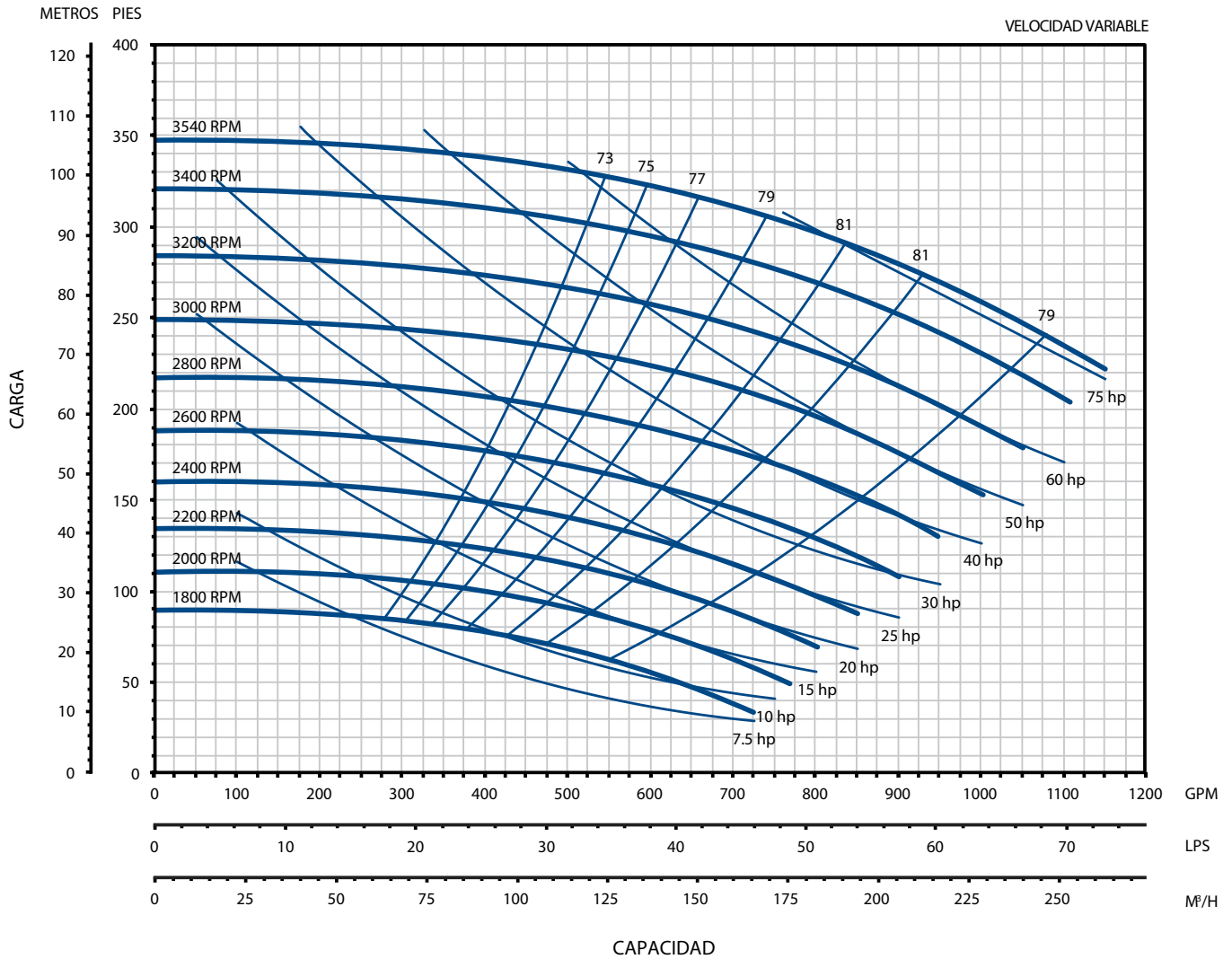
# BOMBAS CENTRÍFUGAS

SERIE AG ACOPLADA A MOTOR



DESEMPEÑO

A4 X 3 - 9



# BOMBAS CENTRÍFUGAS

SERIE AG ACOPLADA A MOTOR



## NOMENCLATURA DEL MODELO

A 3 4 9 N P - 3 0 D 2 P 3

Fases del Motor (1 = 1 fase, 3 = 3 fase, 5 = 3 fase 575 V)

Velocidad del Motor (2P = 3600 RPM)

Carcasa (D = ODP, T = TEFC)

HP del Motor (3 - 75)

Tipo de Sello (M = Mecánico, P = Packing)

Tipo de Conexión (N = NPT Roscada, F = Bridada)

Diámetro Nominal del Impulsor (6", 7", 9")

Tamaño de la Succión (15 = 1.5", 2 = 2", 3 = 3", 4 = 4")

Tamaño de la Descarga (1 = 1", 15 = 1.5", 2 = 2", 3 = 3")

A = Franklin Serie AG

# BOMBAS CENTRÍFUGAS

## SERIE AG ACOPLADA A MOTOR



### INFORMACIÓN DE PEDIDO

A1.5 X1 - 7

Serie	Sello	Construcción		Tipo de Motor		Información Eléctrica					Recortes [Pulgadas]	No. de parte	Descripción	
		Impulsor	Conexión	Eficiencia	Carcasa	Hz	HP	Fase	Volts	Velocidad				
A1 x 1.5 - 7	Sello Mecánico	Hierro Fundido	Rosca NPT Descarga 1" Succión 1-1/2"	STD	ODP	60	3	1	115/208-230	3600 RPM	5.25	9645219100	A1157NM-3D2P1	
								3	208-230/460					
								5	1					208-230
									3					208-230/460
							7.5	3	208-230/460		6.125	9645219110	A1157NM-5D2P1	
														3
								7.125	9645219125					

Nota: Para mayor información véase las especificaciones del motor

### INFORMACIÓN DE PEDIDO

A2 X 1.5 - 6

Serie	Sello	Construcción		Tipo de Motor		Información Eléctrica					Recortes [Pulgadas]	No. de parte	Descripción	
		Impulsor	Conexión	Eficiencia	Carcasa	Hz	HP	Fase	Volts	Velocidad				
A1.5 x 2 - 6	Sello Mecánico	Hierro Fundido	Rosca NPT Descarga 1-1/2" Succión 2"	STD	ODP	60	5	1	208-230	3600 RPM	5.375	9646219100	A1526NM-5D2P1	
								3	208-230/460					
								7.5	1					208-230
									3					208-230/460
							10	3	208-230/460		6	9646219110	A1526NM-7.5D2P1	
														1
								6.437	9646219120					

Nota: Para mayor información véase las especificaciones del motor

### INFORMACIÓN DE PEDIDO

A2.5 X 2 - 6

Serie	Sello	Construcción		Tipo de Motor		Información Eléctrica					Recortes [Pulgadas]	No. de parte	Descripción	
		Impulsor	Conexión	Eficiencia	Carcasa	Hz	HP	Fase	Volts	Velocidad				
A2 x 2.5 - 6	Sello Mecánico	Hierro Fundido	Rosca NPT Descarga 2" Succión 2-1/2"	STD	ODP	60	3	1	115/208-230	3600 RPM	4.125	9647219100	A2256NM-3D2P1	
								3	208-230/460					
								5	1					208-230
									3					208-230/460
							7.5	3	208-230/460		4.875	9647219110	A2256NM-5D2P1	
														1
								5.5	9647219120					
														3
							10	3	208-230/460		6	9647219130	A2256NM-10D2P1	
														1
								6.413	9647219140					

Nota: Para mayor información véase las especificaciones del motor

# BOMBAS CENTRÍFUGAS

SERIE AG ACOPLADA A MOTOR



## INFORMACIÓN DE PEDIDO

A4 X 3 - 6

Serie	Sello	Construcción		Tipo de Motor		Información Eléctrica					Recortes [Pulgadas]	No. de parte	Descripción	
		Impulsor	Conexión	Eficiencia	Carcasa	Hz	HP	Fase	Volts	Velocidad				
A3 X 4 - 6	Sello Mecánico	Hierro Fundido	Roscada NPT Descarga 3" Succión 4"	STD	ODP	60	7.5	1	208-230	3600 RPM	5	9648219100	A346NM-7.5D2P1	
								3	208-230/460			9648219105	A346NM-7.5D2P3	
							10	1	208-230			5.5	9648219110	A346NM-10D2P1
								3	208-230/460				9648219115	A346NM-10D2P3
								15	3				208-230/460	5.875
20	3	208-230/460	6.437	9648219125	A346NM-20D2P3									
A3 X 4 - 6	Sello Mecánico	Hierro Fundido	Bridada Descarga 3" Succión 4"	STD	ODP	60	7.5	1	208-230	3600 RPM	5	9648229100	A346FM-7.5D2P1	
								3	208-230/460			9648229105	A346FM-7.5D2P3	
							10	1	208-230			5.5	9648229110	A346FM-10D2P1
								3	208-230/460				9648229115	A346FM-10D2P3
								15	3				208-230/460	5.875
20	3	208-230/460	6.437	9648229125	A346FM-20D2P3									

Nota: Para mayor información véase las especificaciones del motor

## INFORMACIÓN DE PEDIDO

A4 X 3 - 9

Serie	Sello	Construcción		Tipo de Motor		Información Eléctrica					Recortes [Pulgadas]	No. de parte	Descripción		
		Impulsor	Conexión	Eficiencia	Carcasa	Hz	HP	Fase	Volts	Velocidad					
A3 X 4 - 9	Sello Mecánico	Hierro Fundido	Roscada NPT Descarga 3" Succión 4"	STD	ODP	60	30	3	208-230/460	3600 RPM	6.875	9649219100	A349NM-30D2P3		
								40				3	7.375	9649219105	A349NM-40D2P3
								50				3	8	9649219110	A349NM-50D2P3
								60				3	8.5	9649219115	A349NM-60D2P3
								75				3	9	9649219120	A349NM-75D2P3
A3 X 4 - 9	Sello Mecánico	Hierro Fundido	Bridada Descarga 3" Succión 4"	STD	ODP	60	30	3	208-230/460	3600 RPM	6.875	9649229100	A349FM-30D2P3		
								40				3	7.375	9649229105	A349FM-40D2P3
								50				3	8	9649229110	A349FM-50D2P3
								60				3	8.5	9649229120	A349FM-60D2P3
								75				3	9	9649229115	A349FM-75D2P3

Nota: Para mayor información véase las especificaciones del motor

# BOMBAS CENTRÍFUGAS

SERIE AG ACOPLADA A MOTOR



## DIMENSIONES

A1.5 X 1 - 7 JM ROSCADA FIG. 1

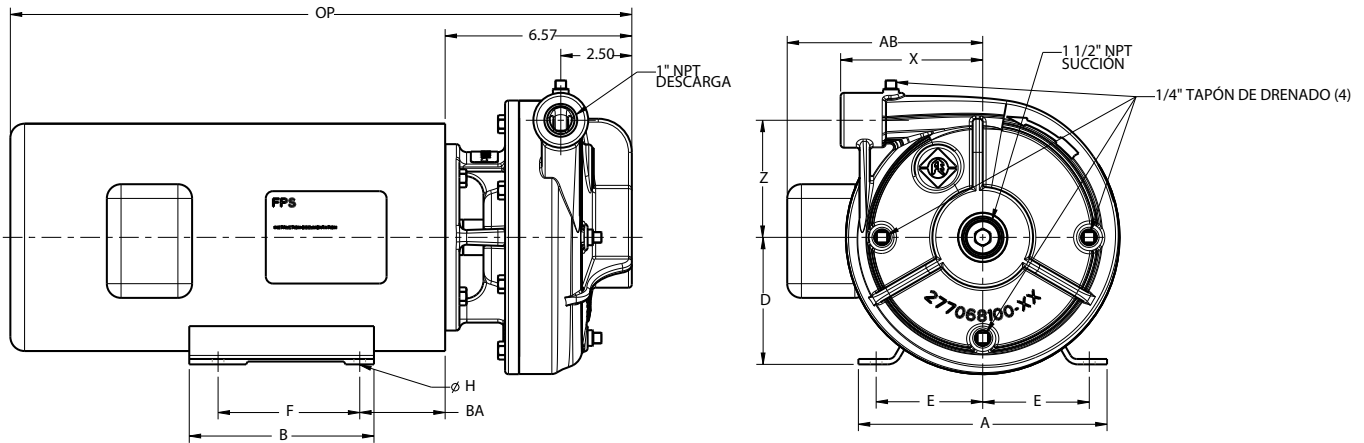


FIG	Conexión	Carcasa de Motor	AK Fit	HP	Fase	Dimensiones [pulgadas]										
						A	B	D	E	F	ØH	X	Z	AB	BA	OP
1	Roscada	ODP	4.5	3	1	8.66	6.30	4.50	3.75	5.50	0.41	5.00	4.12	6.26	2.75	21.29
					3	6.54	6.50	3.50	2.75	4.00	0.34	5.00	4.12	5.43	2.25	19.10
				5	1	8.66	6.97	4.50	3.75	5.50	0.41	5.00	4.12	7.84	2.7	21.29
					3	8.66	6.30	4.50	3.75	5.50	0.41	5.00	4.12	6.57	2.75	18.79
				7.5	3	8.66	6.30	4.50	3.75	5.50	0.41	5.00	4.12	6.57	2.75	19.57

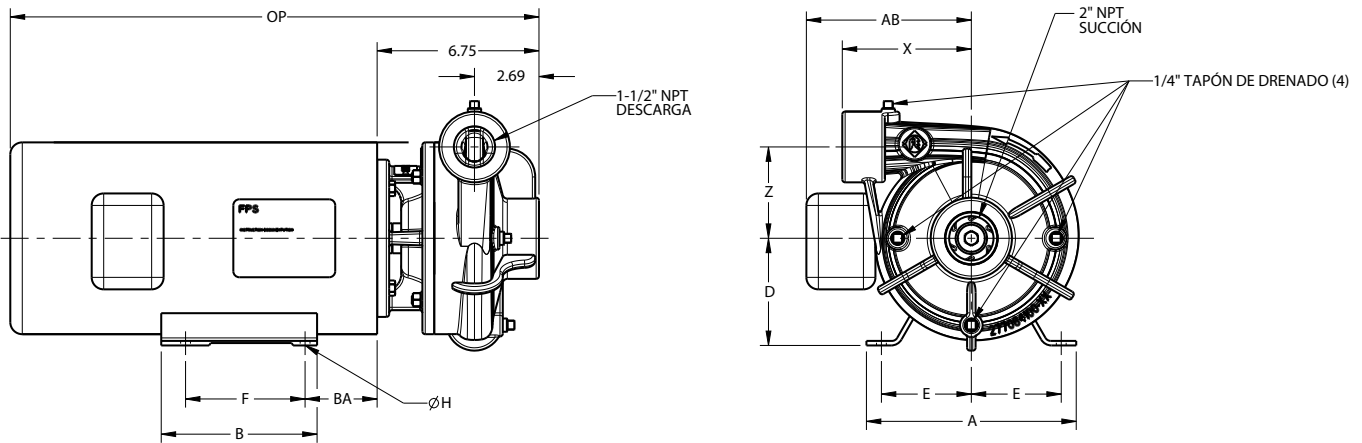
# BOMBAS CENTRÍFUGAS

SERIE AG ACOPLADA A MOTOR



## DIMENSIONES

A2 X 1.5 - 6 JM ROSCADA FIG. 1



## DIMENSIONES

A2 X 1.5 - 6 JM ROSCADA FIG. 2

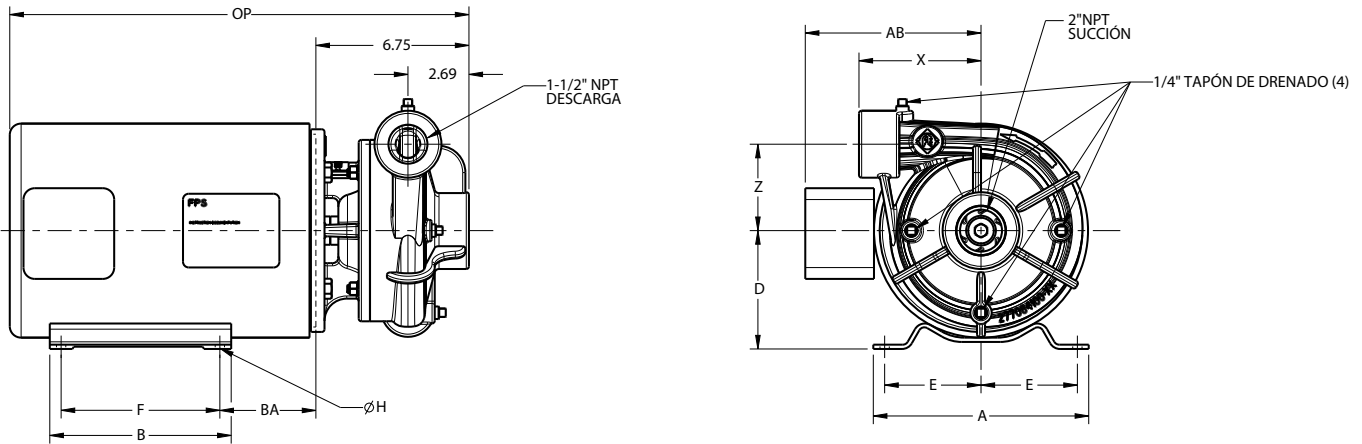


FIG	Conexión	Carcasa del Motor	AK Fit	HP	Fase	Dimensiones [pulgadas]											
						A	B	D	E	F	ØH	X	Z	AB	BA	OP	
1	Roscado	ODP	4.5	5	1	8.66	6.30	4.50	3.75	5.50	0.41	5.38	3.81	6.26	2.75	21.47	
					3	8.66	6.30	4.50	3.75	5.50	0.41	5.38	3.81	6.57	2.75	17.02	
				7.5	3	8.66	6.30	4.50	3.75	5.50	0.41	5.38	3.81	6.57	2.75	17.81	
2		Roscado	ODP	8.5	7.5	1	9.45	7.95	5.25	4.25	7.00	0.41	5.38	3.81	7.46	3.50	22.99
						3	9.45	7.95	5.25	4.25	7.00	0.41	5.38	3.81	7.80	3.50	21.16
					10	3	9.45	7.95	5.25	4.25	7.00	0.41	5.38	3.81	8.15	3.50	19.82



# BOMBAS CENTRÍFUGAS

SERIE AG ACOPLADA A MOTOR



## DIMENSIONES

A2.5 X 2 - 6 JM ROSCADA FIG. 2

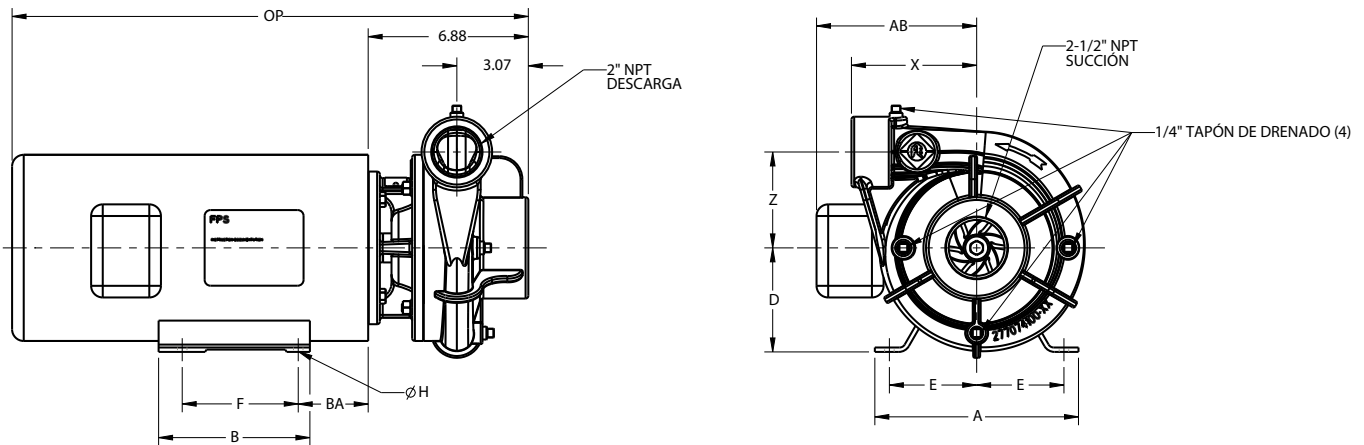


FIG	Conexión	Carcasa del Motor	AK Fit	HP	Fase	Dimensiones [pulgadas]										
						A	B	D	E	F	ØH	X	Z	AB	BA	OP
2	Roscado	ODP	4.5	3	1	8.66	6.30	4.50	3.75	5.50	0.41	5.38	4.12	6.26	2.75	21.06
					3	6.54	6.50	3.50	2.75	4.00	0.34	5.38	4.12	5.43	2.25	17.46
				5	1	8.66	6.30	4.50	3.75	5.50	0.41	5.38	4.12	6.26	2.75	21.60
					3	8.66	6.30	4.50	3.75	5.50	0.41	5.38	4.12	6.57	2.75	17.15
				7.5	3	8.66	6.30	4.50	3.75	5.50	0.41	5.38	4.12	6.57	2.75	17.94

# BOMBAS CENTRÍFUGAS

SERIE AG ACOPLADA A MOTOR



## DIMENSIONES

A2.5 X 2 - 6 JM ROSCADA FIG. 4

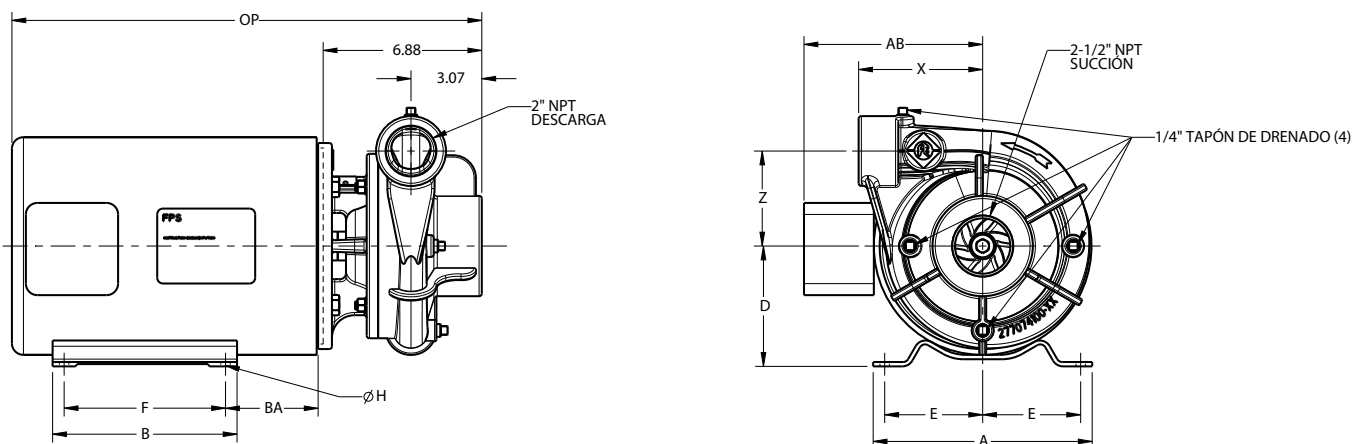


FIG	Conexión	Carcasa del Motor	AK Fit	HP	Fase	Dimensiones [pulgadas]										
						A	B	D	E	F	ØH	X	Z	AB	BA	OP
4	Roscada	ODP	8.5	7.5	1	9.45	7.95	5.25	4.25	7.00	0.41	5.38	4.12	7.46	3.50	23.12
				10	1	9.76	8.86	5.25	4.25	7.00	0.41	5.38	4.12	8.07	3.50	23.45
					3	9.76	8.86	5.25	4.25	7.00	0.41	5.38	4.12	8.58	3.50	22.80
					15	9.76	8.86	5.25	4.25	7.00	0.41	5.38	4.12	8.58	3.50	22.80

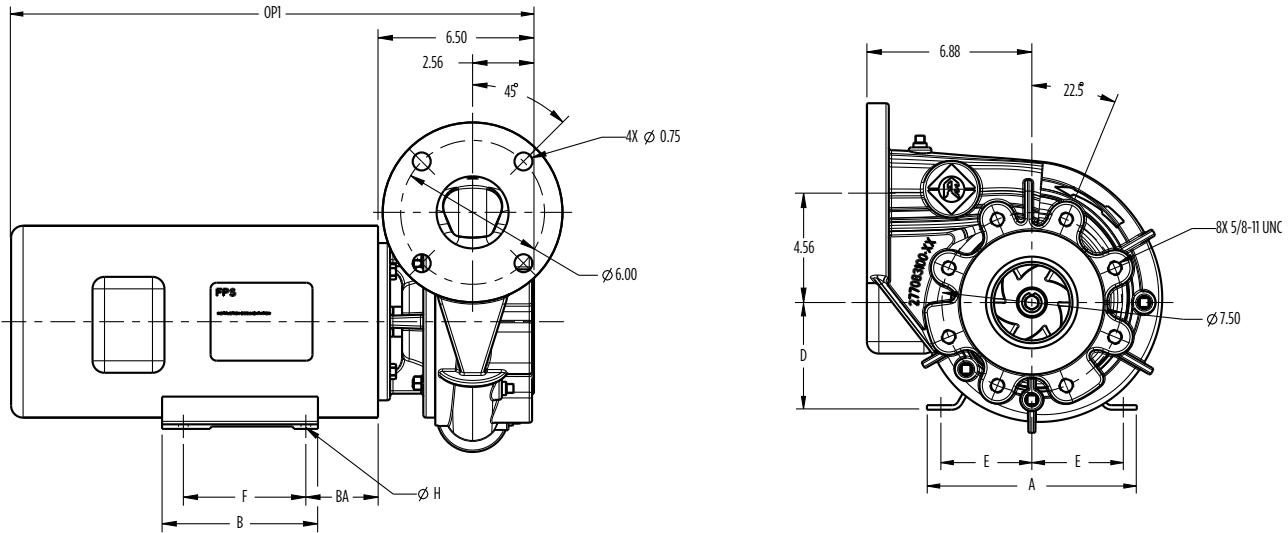
# BOMBAS CENTRÍFUGAS

SERIE AG ACOPLADA A MOTOR



## DIMENSIONES

A4 X 3 - 6 JM BRIDADA FIG. 1



## DIMENSIONES

A4 X 3 - 6 JM ROSCADA FIG. 2

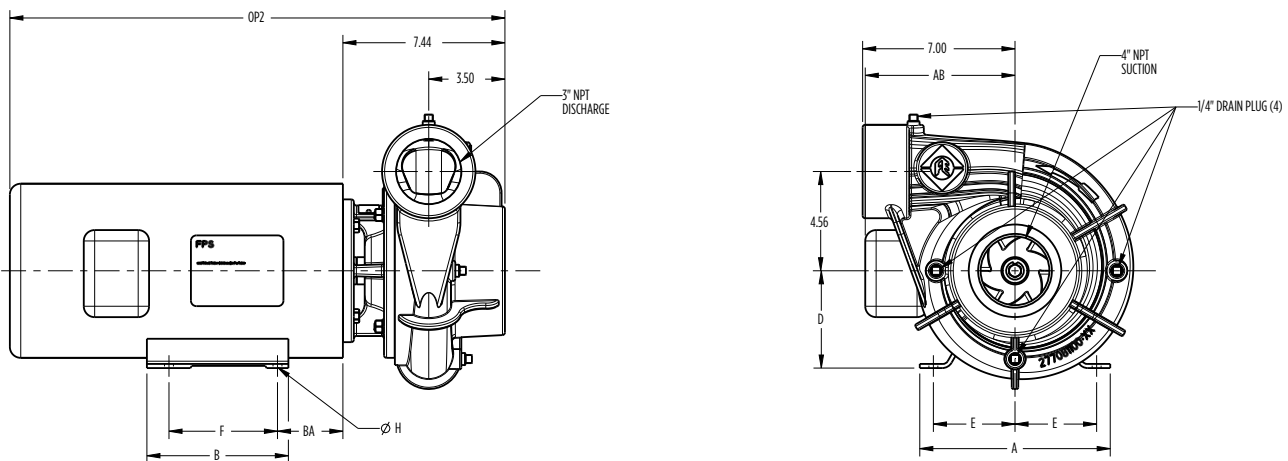


FIG	Conexión	Carcasa del Motor	AK Fit	HP	Fase	Dimensiones [pulgadas]										
						A	B	D	E	F	ØH	X	Z	AB	BA	OP
1	Bridada	ODP	4.5	7.5	3	8.66	6.30	4.50	3.75	5.50	0.41	6.57	2.75	6.57	2.75	17.56
2	Roscada	ODP		7.5	3	8.66	6.30	4.50	3.75	5.50	0.41	6.57	2.75	7.56	2.76	18.50

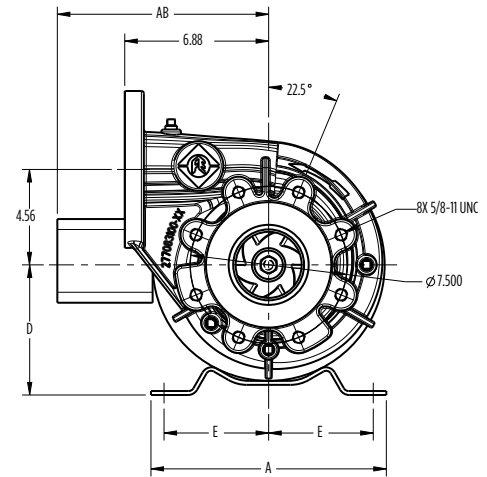
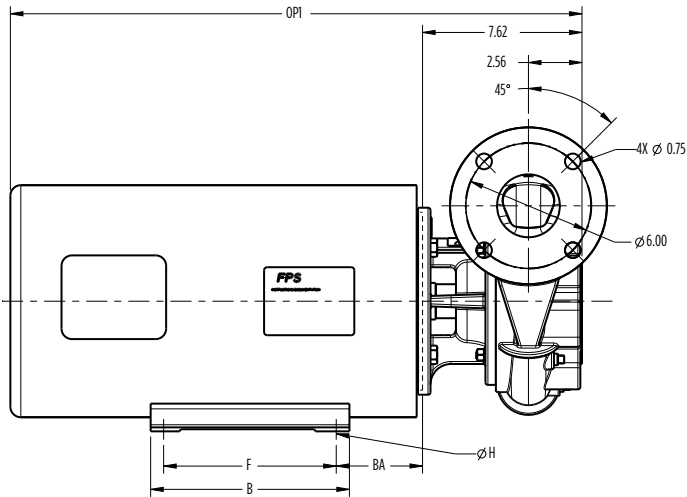
# BOMBAS CENTRÍFUGAS

SERIE AG ACOPLADA A MOTOR



## DIMENSIONES

A4 X 3 - 6 JM BRIDADA FIG. 1



## DIMENSIONES

A4 X 3 - 6 JM ROSCADA FIG. 2

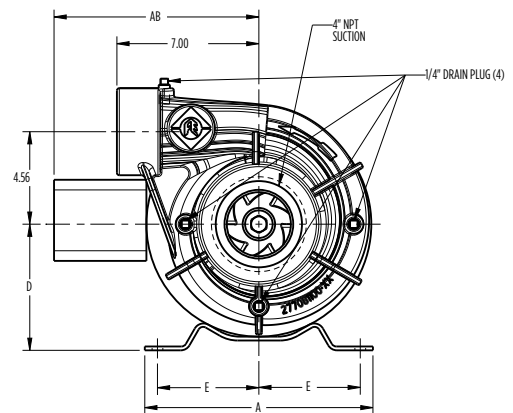
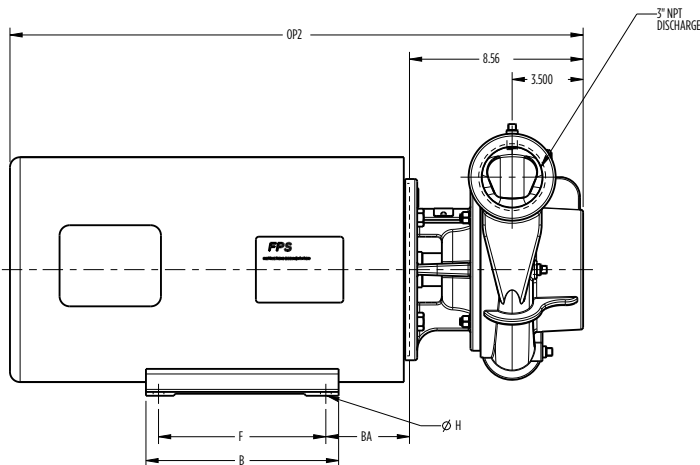


FIG	Conexión	Carcasa del Motor	AK Fit	HP	Fase	Dimensiones [pulgadas]										
						A	B	D	E	F	ØH	X	Z	AB	BA	OP
1	Bridada	ODP	8.5	20	3	12.13	10.10	6.22	5.00	8.25	0.53	9.45	4.50	6.57	2.75	24.54
2	Roscada	ODP		20	3	12.13	10.10	6.22	5.00	8.25	0.53	9.45	4.50	7.56	2.76	25.48

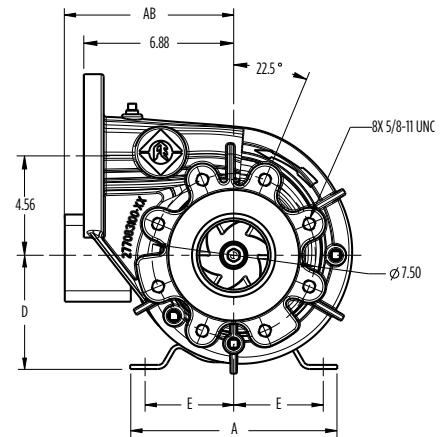
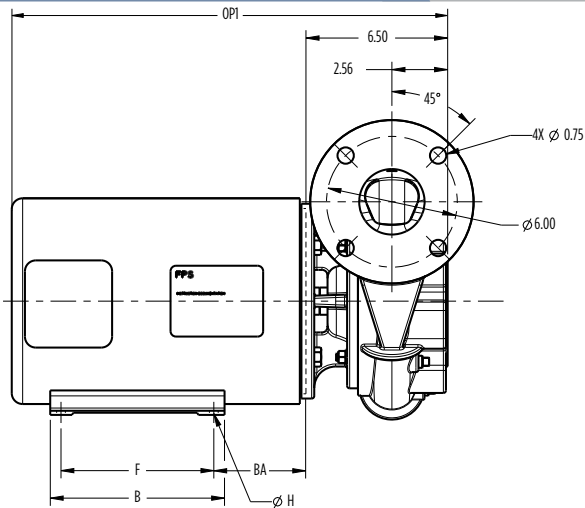
# BOMBAS CENTRÍFUGAS

SERIE AG ACOPLADA A MOTOR



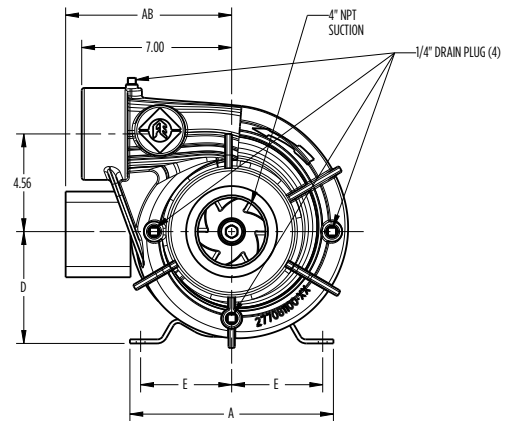
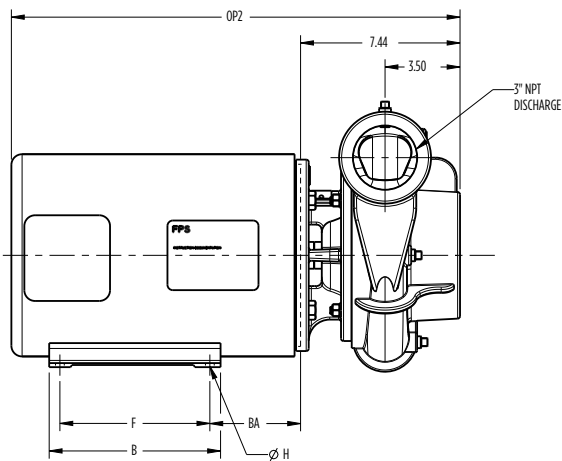
## DIMENSIONES

A4 X 3 - 6 JM BRIDADA FIG. 1



## DIMENSIONES

A4 X 3 - 6 JM ROSCADA FIG. 2



Carcasa del Motor	AK Fit	HP	Fase	Dimensiones [pulgadas]									
				A	B	D	E	F	ØH	AB	BA	FIG. 1 Bridada	FIG. 2 Roscada
												OP1	OP2
ODP	8.5	7.5	1	9.45	7.95	5.25	4.25	7.00	0.41	7.46	3.50	22.74	23.68
			1	9.45	7.95	5.25	4.25	7.00	0.41	7.80	3.50	20.91	21.85
		10	3	9.45	7.95	5.25	4.25	7.00	0.41	8.15	3.50	20.57	21.51
			3	9.45	7.95	5.25	4.25	7.00	0.41	8.15	3.50	20.57	21.51

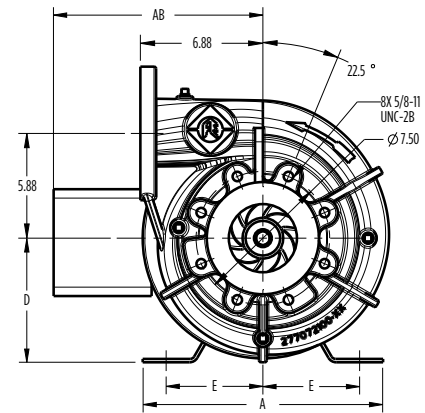
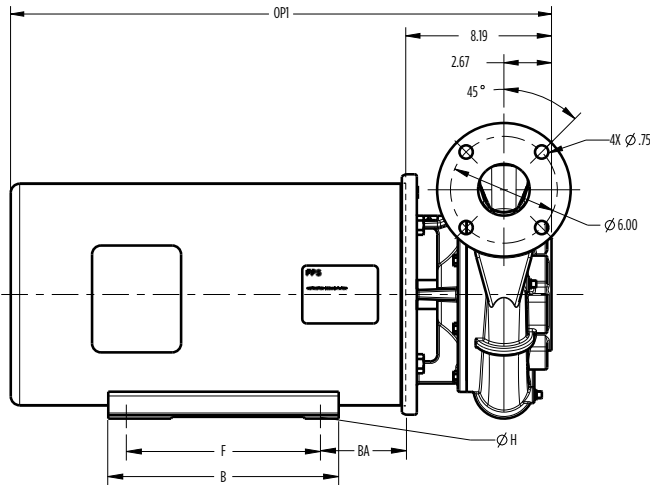
# BOMBAS CENTRÍFUGAS

SERIE AG ACOPLADA A MOTOR



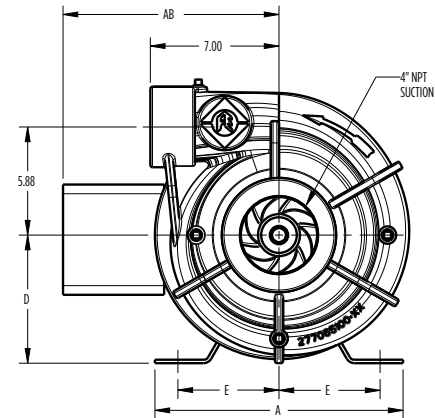
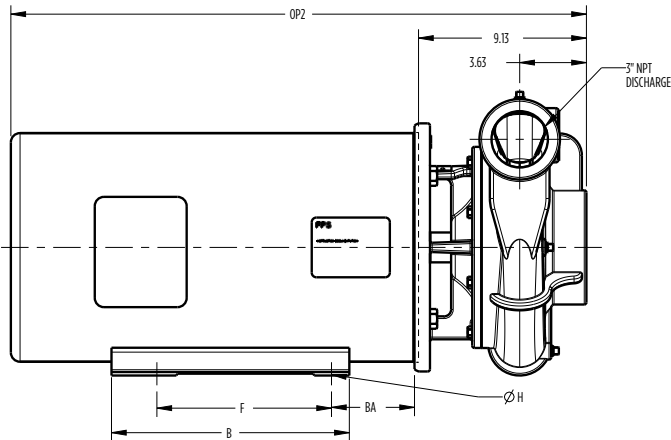
## DIMENSIONES

A4 X 3 - 9 JM BRIDADA FIG. 1



## DIMENSIONES

A4 X 3 - 9 JM ROSCADA FIG. 2



Carcasa del Motor	AK Fit	HP	Fase	Dimensiones [pulgadas]									
				A	B	D	E	F	ØH	AB	BA	FIG. 1 Bridada	FIG. 2 Roscada
												OP1	OP2
ODP	12.5	30	3	13.78	11.57	7.00	5.50	9.50	0.53	10.87	5.00	27.42	28.36
		40	3	13.78	13.07	7.00	5.50	11.00	0.53	10.87	5.00	28.91	29.85
		50	3	15.16	13.07	8.00	6.25	10.50	0.66	11.50	5.50	29.59	30.53
		60	3	15.16	14.57	8.00	6.25	12.00	0.66	11.50	5.50	31.09	32.03

# BOMBAS CENTRÍFUGAS

## SERIE AG ACOPLADA A MOTOR



### ESPECIFICACIONES DEL MOTOR

### ABIERTO A PRUEBA DE GOTEÓ - JM

Carcasa	HP	Fase	Voltaje	Factor de Servicio	Eje	AK Fit	Tamaño Eje	FLA	SFA	No. Parte	Wt. [lbs]
ODP	3	1	115/208-230	1.25	182JM	4.5	7/8	30.0/16.6-15.0	37.5/20.8-18.8	104219000	86
		3	208-230/460	1.15	143/5JM	4.5	7/8	8.00-7.30/3.65	9.2-8.4/4.2	104219001	46
	5	1	208-230	1.25	184JM	4.5	7/8	21.2-19.3	26.5-24.1	104219002	112
		3	208-230/460	1.15	182JM	4.5	7/8	13.6-12.3/6.17	15.6-14.1/7.1	104219003	88
	7.5	1	208-230	1.15	213/5JM	8.5	7/8	32.0-30.8	36.8-35.4	104219004	121
		3	208-230/460	1.15	184JM	4.5	7/8	19.8-17.9/8.97	22.8-20.6/10.3	104219005	60
	10	1	208-230	1.15	215JM	8.5	7/8	45-42	51.8-48.3	104219006	121
		3	208-230/460	1.15	213/5JM	8.5	7/8	27.0-24.4/12.2	31.1-28.1/14.0	104219007	113
	15	3	208-230/460	1.15	213/5JM	8.5	7/8	38.7-35.0/17.5	44.5-40.3/20.1	104219008	130
	20	3	208-230/460	1.15	254JM	8.5	1 1/4	53.7-48.6/24.3	61.8-55.9/27.9	104219009	179
	30	3	208-230/460	1.15	284JM	12.5	1 1/4	76.3-69.0/34.5	87.7-79.4/39.7	104219011	333
	40	3	208-230/460	1.15	286JM	12.5	1 1/4	102-92.2/46.1	117.3-106/53	104219012	417
	50	3	208-230/460	1.15	324JM	12.5	1 1/4	129-117/58.4	148.4-134.6/67.2	104219013	478
	60	3	208-230/460	1.15	326JM	12.5	1 1/4	156-141/70.6	179.4/162.2/81.2	104219014	564
75	3	208-230/460	1.15	364JM	12.5	1 1/4	180-169/84.3	207-194.4/96.9	104219015	695	

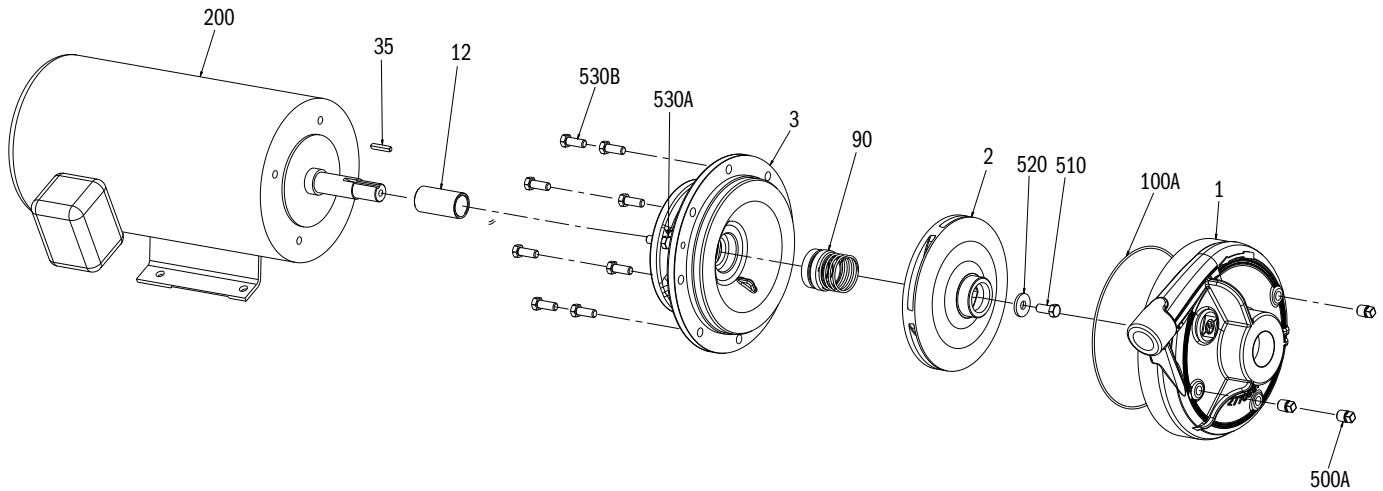
*Nota: Motores con acople JM utilizan bombas con Sello Mecánico.*

*Todos los motores trifásicos listados son adaptables para operar con un Varidador de Frecuencia (VFD).*

*Se ha intentado proporcionar la información más exacta posible en este material. Sin embargo, es indispensable para el instalador el confirmar la información indicada en la etiqueta del motor antes de la instalación.*

# BOMBAS CENTRÍFUGAS

SERIE AG ACOPLADA A MOTOR



## DESGLOSE DE PARTES

A1.5 X1 - 7 JM

Sello	No. Figura	Descripción de Parte	No. de Parte	Material de Construcción
Sello Mecánico	1	Carcasa de Voluta (NPT) con conectores	305563001	Hierro Fundido, ASTM-A48 CL30
	2	Impulsor, 3hp Recorte 5.25" (Agujeros .875)	305563002	Hierro Fundido, ASTM-A48 CL30
	2	Impulsor, 5hp Recorte 6.125" (.Agujeros .875)	305563003	Hierro Fundido, ASTM-A48 CL30
	2	Impulsor 7.5hp Recorte 7.125" (Agujeros .875)	305563004	Hierro Fundido, ASTM-A48 CL30
	3	Soporte de Motor	305563005	Hierro Fundido, ASTM-A48 CL30
	12	Sello Mecánico	305463227	Acero Inoxidable 416
	35	Cuña del Eje del Impulsor	305463001	Acero Inoxidable 301
	90	Sello Mecánico del Eje	305463002	Carbón/Ceramica/Buna/316SS
	100A	O-Ring, Carcasa de Voluta (2-pack)	305463226	Nitrilo
	500A	Tapón de Tubería (4-pack)	305463020	Acero Plateado CAD
	510	Tornillo Hexagonal, Impulsor	305463006	Acero Inoxidable 316 -Grado 5
	520	Arandela del Impulsor	305447009	Acero Inoxidable Serie-300
530A	Tornillo Hexagonal, Soporte de Motor (12 Pack)	305463010	Acero Plateado con Zinc	
530B	Tornillo Hexagonal, Carcasa de Voluta (12 Pack)	305463010	Acero Plateado con Zinc	

## MOTORES DE REEMPLAZO

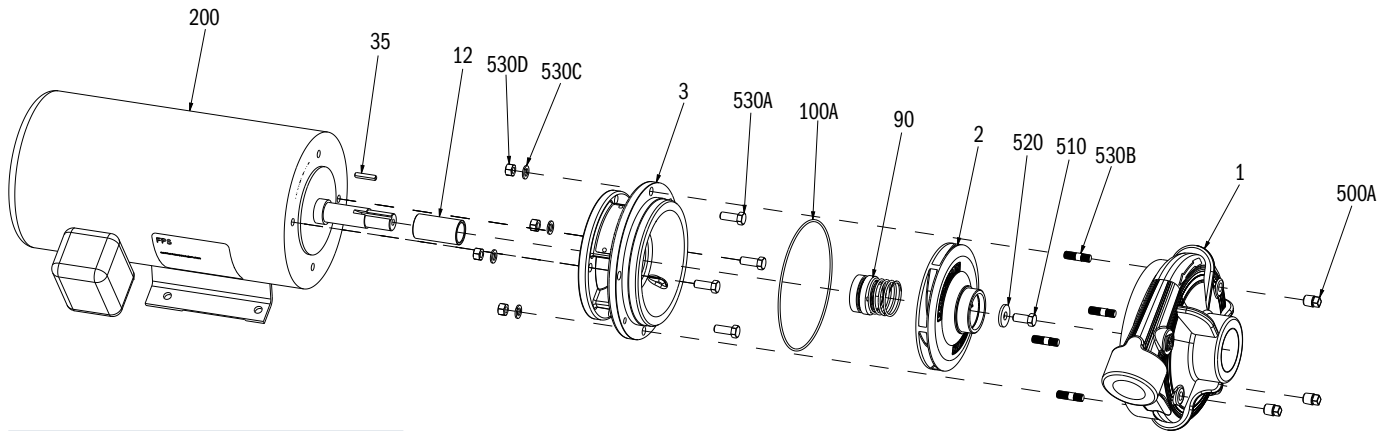
A1.5 X1 - 7 JM

HP	Fase	AK Fit	No. de Parte	
			Carcasa ODP	Caracasa TEFC
3	1	4.5	104219000	104220000
	3		104219001	104220001
5	1		104219002	104220002
	3		104219003	104220003
7.5	3		104219005	104220005



# BOMBAS CENTRÍFUGAS

SERIE AG ACOPLADA A MOTOR



## DESGLOSE DE PARTES

A2 X 1.5 - 6 JM

Sello	No. Figura	Descripción de Parte	No. de Parte	Materiales de Construcción
Sello Mecánico	1	Carcasa de Voluta (NPT) c/n conectores	305566001	Hierro Fundido, ASTM-A48 CL30
	2	Impulsor, 5hp Recorte 5.375" (.875 Bore)	305566002	Hierro Fundido, ASTM-A48 CL30
	2	Impulsor 7.5hp Recorte 6" (.875 Bore)	305566003	Hierro Fundido, ASTM-A48 CL30
	2	Impulsor 10hp Recorte 6.437" (.875 Bore)	N/A	Hierro Fundido, ASTM-A48 CL30
	3	Soporte de Motor	305564005	Hierro Fundido, ASTM-A48 CL30
	12	Sello Mecánico	305463227	Acero Inoxidable 416
	35	Cuña del Eje del Impulsor	305463001	Acero Inoxidable 301
	90	Sello Mecánico del Eje	305463002	Carbón/Cerámica/Buna/316SS
	100A	O-Ring, Carcasa de Voluta (2-pack)	305463004	Nitrilo
	500A	Tapón de Tubería (4-pack)	305463020	Acero Plateado CAD
	510	Tornillo Hexagonal, Impulsor	305463006	Acero Inoxidable 316 -Grado 5
	520	Arandela del Impulsor	305463228	Acero Inoxidable Serie-300
	530A	Tornillo Hexagonal, Soporte de Motor (12 Pack)	305463010	Acero Plateado con Zinc
	530B	Pernos, Carcasa de Voluta (4 Pack)	305463229	Acero Plateado con Zinc
530C	Arandelas Elásticas, Carcasa de Voluta (6 Pack)	305463032	Acero Plateado con Zinc	
530D	Tuerca, Carcasa de Voluta	305463033	Acero Plateado con Zinc	

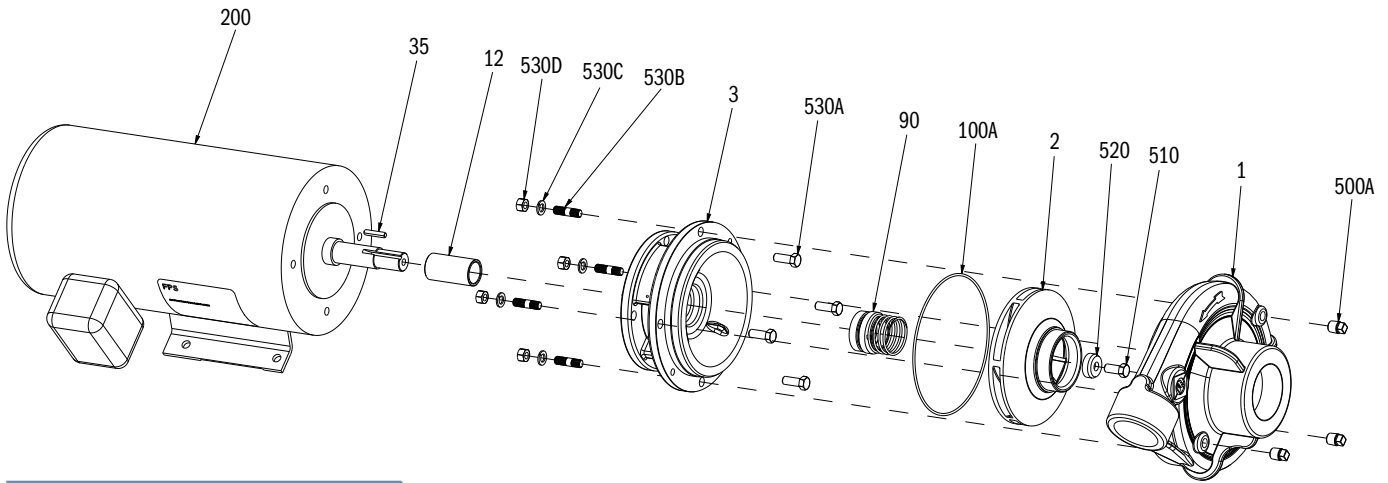
## MOTORES DE REEMPLAZO

A2 X 1.5 - 6 JM

HP	Fase	AK Fit	No. de Parte	
			Carcasa ODP	Caracasa TEFC
5	1	4.5	104219002	104220002
	3		104219003	104220003
7.5	1	8.5	104219004	104220004
	3	4.5	104219005	104220005
10	1	8.5	104219006	104220006
	3		104219007	104220007

# BOMBAS CENTRÍFUGAS

SERIE AG ACOPLADA A MOTOR



## DESGLOSE DE PARTES

A2.5 X 2 - 6 JM

Sello	No. Figura	Descripción de Parte	No. de Parte		Materiales de Construcción
			Modelos 4.5AK	Modelos 8.5AK	
Sello Mecánico	1	Carcasa de Voluta (NPT) c/n conectores	305564001		Hierro Fundido, ASTM-A48 CL30
	No se muestra	Carcasa de Voluta (Brida) c/n conectores	305564010		Hierro Fundido, ASTM-A48 CL30
	2	Impulsor, 3hp Recorte 4.125" (.875 Bore)	305564002	N/A	Hierro Fundido, ASTM-A48 CL30
	2	Impulsor, 5hp Recorte 4.875" (.875 Bore)	305564003	N/A	Hierro Fundido, ASTM-A48 CL30
	2	Impulsor 7.5hp Recorte 5.5" (.875 Bore)	305564004		Hierro Fundido, ASTM-A48 CL30
	2	Impulsor 10hp Recorte 6" (.875 Bore)	N/A	305564007	Hierro Fundido, ASTM-A48 CL30
	2	Impulsor 15hp Recorte 6.413" (.875 Bore)	N/A	305564013	Hierro Fundido, ASTM-A48 CL30
	3	Soporte de Motor	305564005	305564008	Hierro Fundido, ASTM-A48 CL30
	12	Sello Mecánico	305463227		Acero Inoxidable 416
	35	Cuña del Eje del Impulsor	305463001		Acero Inoxidable 301
	90	Sello Mecánico del Eje	305463002		Carbón/Cerámica/Buna/316SS
	100A	O-Ring, Carcasa de Voluta (2-pack)	305463004		Nitrilo
	500A	Tapón de Tubería (4-pack)	305463020		Acero Plateado CAD
	510	Tornillo Hexagonal, Impulsor	305463006		Acero Inoxidable 316 -Grado 5
	520	Arandela del Impulsor	305463228		Acero Inoxidable Serie-300
	530A	Tornillo Hexagonal, Soporte de Motor (12 Pack)	305463010	305463026	Acero Plateado con Zinc
530B	Pernos, Carcasa de Voluta (4 Pack)	305463229		Acero Plateado con Zinc	
530C	Arandelas Elásticas, Carcasa de Voluta (6 Pack)	305463032		Acero Plateado con Zinc	
530D	Tuerca, Carcasa de Voluta	305463033		Acero Plateado con Zinc	

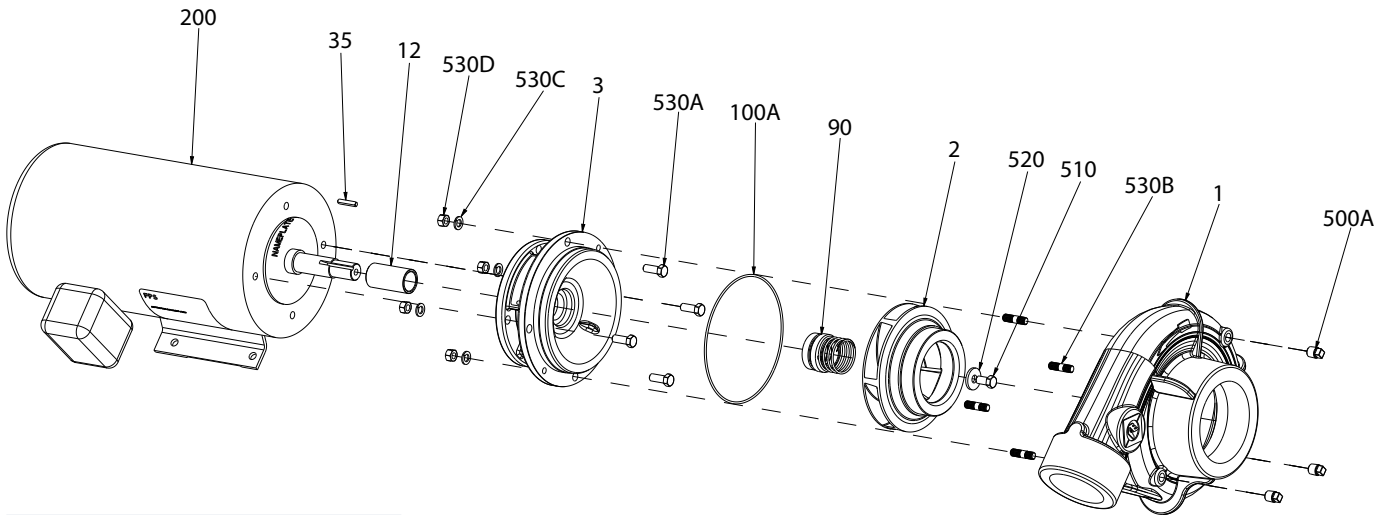
## MOTORES DE REEMPLAZO

A2.5 X 2 - 6 JM

HP	Fase	AK Fit	No. de Parte	
			Carcasa ODP	Carcasa TEFC
5	1	4.5	104219002	104220002
	3		104219003	104220003
7.5	1	8.5	104219004	104220004
	3	4.5	104219005	104220005
10	1	8.5	104219006	104220006
	3		104219007	104220007
15	3		104219008	104220008

# BOMBAS CENTRÍFUGAS

SERIE AG ACOPLADA A MOTOR



## DESGLOSE DE PARTES

A4 X3 - 6 JM

Sello	No. Figura	Descripción de Parte	No. de Parte		Materiales de Construcción
			Modelos 4.5AK	Modelos 8.5AK	
Sello Mecánico	1	Carcasa de Voluta (NPT) c/n conectores	305567001		Hierro Fundido, ASTM-A48 CL30
	No se muestra	Carcasa de Voluta (Brida) c/n conectores	305567002		Hierro Fundido, ASTM-A48 CL30
	2	Impulsor 7.5hp Recorte 5" (.875 Bore)	305567003		Hierro Fundido, ASTM-A48 CL30
	2	Impulsor 10hp Recorte 5.5" (.875 Bore)	N/A	305567004	Hierro Fundido, ASTM-A48 CL30
	2	Impulsor 15hp Recorte 5.875" (.875 Bore)	N/A	305567005	Hierro Fundido, ASTM-A48 CL30
	2	Impulsor 20hp Recorte 6.437" (1.250 Bore)	N/A	305567006	Hierro Fundido, ASTM-A48 CL30
	3	Soporte de Motor	305564005	305564008	Hierro Fundido, ASTM-A48 CL30
	3	Soporte de Motor, 20hp	N/A	305567007	Hierro Fundido, ASTM-A48 CL30
	12	Sello Mecánico	305463227		Acero Inoxidable 416
	12	Sello Mecánico, 20hp	N/A	305463233	Acero Inoxidable 416
	35	Cuña del Eje del Impulsor	305463001		Acero Inoxidable 301
	90	Sello Mecánico del Eje	305463002		Carbón/Cerámica/Buna/316SS
	90	Sello Mecánico del Eje, 20hp	N/A	305463012	Carbón/Cerámica/Buna/316SS
	100A	O-Ring, Carcasa de Voluta (2-pack)	305463004		Nitrilo
	500A	Tapón de Tubería (4-pack)	305463020		Acero Plateado CAD
	510	Tornillo Hexagonal, Impulsor	305463201	305463006	Acero Inoxidable 316 -Grado 5
	510	Tornillo Hexagonal, Impulsor, 20hp	N/A	305463024	Acero Inoxidable 316 -Grado 5
	520	Arandela del Impulsor	305447009	305463228	Acero Inoxidable Serie-300
	520	Arandela del Impulsor, 20hp	N/A	305463234	Acero Inoxidable Serie-300
	530A	Tornillo Hexagonal, Soporte de Motor (12 Pack)	305463010	305463026	Acero Plateado con Zinc
530B	Pernos, Carcasa de Voluta (4 Pack)	305463229		Acero Plateado con Zinc	
530C	Arandelas Elásticas, Carcasa de Voluta (6 Pack)	305463032		Acero Plateado con Zinc	
530D	Tuerca, Carcasa de Voluta	305463033		Acero Plateado con Zinc	

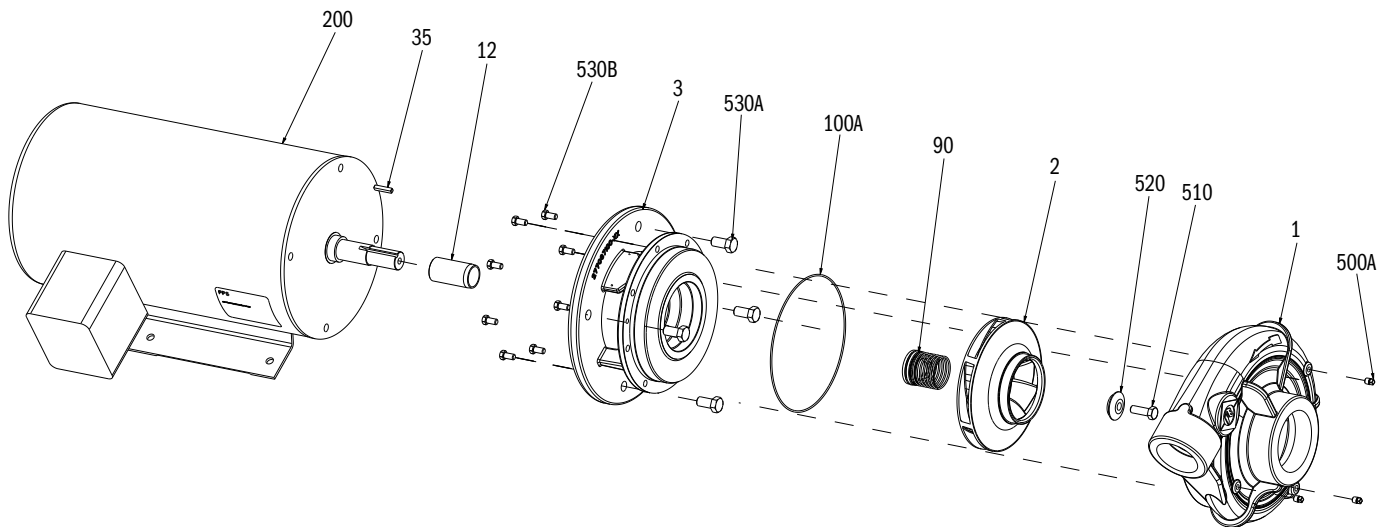
## MOTORES DE REEMPLAZO

A4 X3 - 6 JM

HP	Fase	AK Fit	No. de Parte	
			Carcasa ODP	Carcasa TEFC
7.5	1	8.5	104219004	104220004
	3		104219005	104220005
10	1	8.5	104219006	104220006
	3		104219007	104220007
15	3	8.5	104219008	104220008
20	3	8.5	104219009	104220009

# BOMBAS CENTRÍFUGAS

SERIE AG ACOPLADA A MOTOR



## DESGLOSE DE PARTES

A4 X 3 - 9 JM

Sello	No. Figura	Descripción de Parte	No. de Parte	Materiales de Construcción
Sello Mecánico	1	Carcasa de Voluta (NPT) c/n conectores	305565001	Hierro Fundido, ASTM-A48 CL30
	No se muestra	Carcasa de Voluta (Brida) c/n conectores	305565002	Hierro Fundido, ASTM-A48 CL30
	2	Impulsor, 30hp Recorte 6.875"	305565003	Hierro Fundido, ASTM-A48 CL30
	2	Impulsor, 40hp Recorte 7.375"	305565004	Hierro Fundido, ASTM-A48 CL30
	2	Impulsor 50hp Recorte 8"	305565005	Hierro Fundido, ASTM-A48 CL30
	2	Impulsor 60hp Recorte 8.5"	305565006	Hierro Fundido, ASTM-A48 CL30
	2	Impulsor 75hp Recorte 9"	305565009	Hierro Fundido, ASTM-A48 CL30
	3	Soporte de Motor	305565007	Hierro Fundido, ASTM-A48 CL30
	12	Sello Mecánico	305463231	Acero Inoxidable 416
	35	Cuña del Eje del Impulsor	305450006	Acero Inoxidable 301
	90	Sello Mecánico del Eje	305463017	Carbón/Ceramica/Buna/316SS
	100A	O-Ring, Carcasa de Voluta (2-pack)	305463232	Nitrilo
	500A	Tapón de Tubería (4-pack)	305463020	Acero Plateado CAD
	510	Tornillo Hexagonal, Impulsor	305463185	Acero Inoxidable 316 -Grado 5
	520	Arandela del Impulsor	305463185	Acero Inoxidable Serie-300
530A	Tornillo Hexagonal, Soporte de Motor (12 Pack)	305463208	Acero Plateado con Zinc	
530B	Tornillo Hexagonal, Carcasa de Voluta (12 Pack)	305463030	Acero Plateado con Zinc	

## MOTORES DE REEMPLAZO

A4 X 3 - 9 JM

HP	Fase	AK Fit	No. de Parte	
			Carcasa ODP	Carcasa TEFC
30	3	12.5	104219011	104220011
40			104219012	104220012
50			104219013	104220013
60			104219014	104220014
75			104219015	104220015

# NOTAS

SERIE AG ACOPLADA A MOTOR



# NOTAS

SERIE AG ACOPLADA A MOTOR



# NOTAS

SERIE AG ACOPLADA A MOTOR





**Franklin Electric**