



# SERIE MH - MOTOR IEC

BOMBAS MULTI-ETAPA HORIZONTALES



## SERIE MH - MOTOR IEC

BOMBAS MULTI-ETAPA HORIZONTALES

### APLICACIONES

- Sistemas de bombeo residenciales e industriales pequeños
- Suministro de agua (residencial)
- Presurización
- Irrigación
- Plantas industriales / unidades de lavado
- Enfriadores y chillers
- Sistemas de aire acondicionado

### CARACTERÍSTICAS

- Diseño compacto, robusto y resistente a la corrosión / Desempeño y eficiencia superiores / Aprobado por WRAS y ACS
- Anillo de cuello flotante en PPS
- Eje de motor sobredimensionado para trabajo duro
- Impulsores y difusores en acero inoxidable para incrementar la durabilidad
- Mantenimiento sencillo
- Sello mecánico tipo E2= Carburo de Silicio / Carburo de Silicio / EPDM

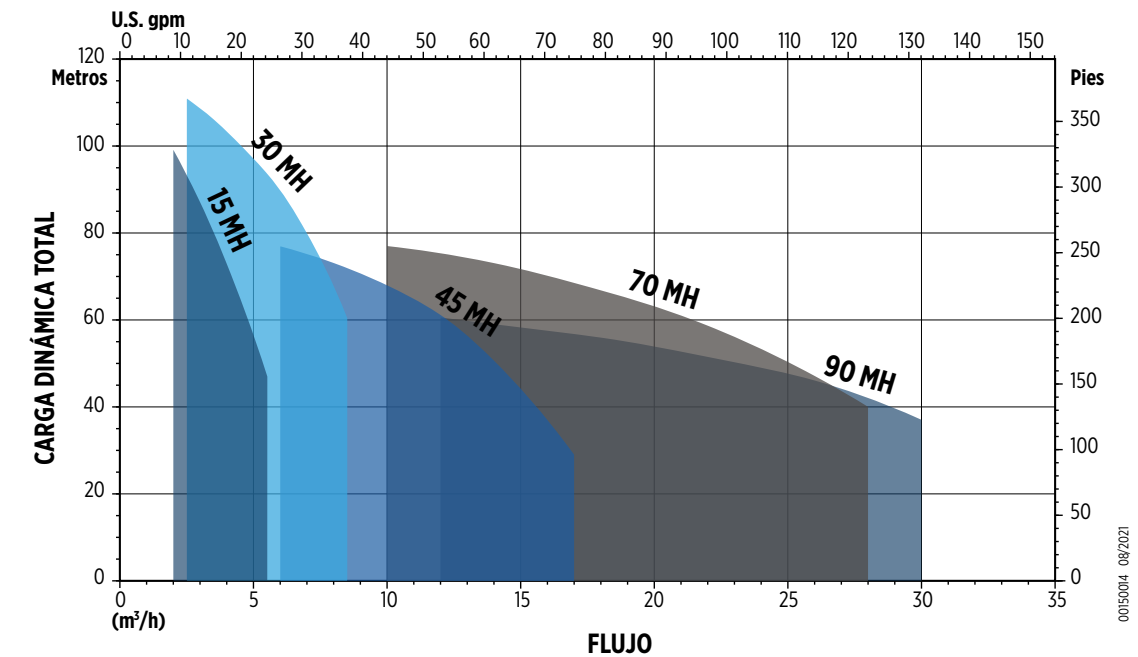
### ESPECIFICACIONES DE BOMBA

- Capacidades hasta 132 GPM
- Conexiones: Entrada y salida roscada NPT
- Presión de trabajo máxima 145 psi
- Cantidad de arena máxima permitida 50 g/m<sup>3</sup>
- Máxima temperatura ambiente 40 °C
- Rango de temperatura del líquido:
  - Mínimo: -15 °C
  - Máximo: +90 °C solamente para aplicaciones residenciales (CEI EN standard 60335-2-41).
  - +110 °C solamente para aplicaciones industriales (CEI EN standard 60335-2-41).
- Las características hidráulicas son garantizadas, de acuerdo con ISO standard 9906:2012, grado 3B.

### ESPECIFICACIONES DEL MOTOR

- Monofásico con eficiencia de motor IE1 (voltaje estándar 220-230 V ± 5% y protección térmica en el motor)
- Trifásico:
  - Eficiencia de motor IE3
  - Eficiencia IE según IEC 60034-30-1\_2014
  - Rendimiento eléctrico según IEC 60034-2-1-2007
  - Voltaje estándar 220-230 / 440-460 V ± 5% hasta 4 hp (protección térmica que debe proporcionar el instalador en el panel de arranque)
- Asíncrono, TEFC
- 2 Polos
- Protección de motor IP55, clase F
- Frecuencia de arranques:
  - Máx. 60 arranques/hora para potencias de motor de hasta 4 hp (permitidos con un tiempo de espera de 1 minuto entre ellos)
  - Máx. 30 arranques/hora para potencias de motor a partir de 5 hp (permitidos con un tiempo de espera de 2 minutos entre ellos)

### CURVA DE FAMILIA



### TABLA DE RENDIMIENTO - SERIE MH / MONOFÁSICA

SERIE	HP	ETAPAS	SUCC/DESC	L/MIN	33	42	75	92	100	117	142	167	200	267	283	367	467	500	MODELO	NO. DE PARTE
				US GPM	9	11	20	24	26	31	37	44	53	70	75	96	123	132		
15 MH	1.5	5	1 1/4" x 1"	-	67	63	42	29	-	-	-	-	-	-	-	-	-	-	15FMH5P-61 E2 IE1	96175215105
	2	7		-	96	90	61	43	-	-	-	-	-	-	-	-	-	-	-	15FMH7P-61 E2 IE1
30 MH	1.5	4	1 1/4" x 1"	-	-	63	57	53	50	45	33	-	-	-	-	-	-	-	30FMH4P-61 E2 IE1	96175230104
	2	5		-	-	77	69	64	61	54	39	-	-	-	-	-	-	-	-	30FMH5P-61 E2 IE1
45 MH	1.5	2	1 1/2" x 1 1/4"	-	-	-	-	-	30	29	28	26	23	13	10	-	-	-	45FMH2P-61 E2 IE1	96175245102
	2	3		-	-	-	-	-	45	44	42	39	35	20	15	-	-	-	-	45FMH3P-61 E2 IE1

### TABLA DE RENDIMIENTO - SERIE MH / TRIFÁSICA

SERIE	HP	ETAPAS	SUCC/DESC	L/MIN	33	42	75	92	100	117	142	167	200	267	283	367	467	500	MODELO	NO. DE PARTE	
				US GPM	9	11	20	24	26	31	37	44	53	70	75	96	123	132			
15 MH	1	3	1 1/4" x 1"	-	41	39	26	19	-	-	-	-	-	-	-	-	-	-	15FMH3P-63 E2 IE3	96175015303	
	1.5	4		-	55	52	35	25	-	-	-	-	-	-	-	-	-	-	-	15FMH4P-63 E2 IE3	96175115304
	2	6		-	84	79	54	39	-	-	-	-	-	-	-	-	-	-	-	15FMH6P-63 E2 IE3	96175115306
	3	7		-	99	94	65	47	-	-	-	-	-	-	-	-	-	-	-	15FMH7P-63 E2 IE3	96175115307
30 MH	1	2	1 1/4" x 1"	-	-	31	28	26	25	22	16	-	-	-	-	-	-	-	30FMH2P-63 E2 IE3	96175030302	
	1.5	3		-	-	46	42	38	37	32	24	-	-	-	-	-	-	-	-	30FMH3P-63 E2 IE3	96175130303
	2	4		-	-	63	57	53	50	45	33	-	-	-	-	-	-	-	-	30FMH4P-63 E2 IE3	96175130304
	3	6		-	-	94	85	79	75	67	50	-	-	-	-	-	-	-	-	30FMH6P-63 E2 IE3	96175130306
45 MH	4	7	1 1/2" x 1 1/4"	-	-	111	101	94	90	80	61	-	-	-	-	-	-	-	30FMH7P-63 E2 IE3	96175030307	
	2	2		-	-	-	-	-	31	30	29	28	24.5	15	12	-	-	-	-	45FMH2P-63 E2 IE3	96175145302
	3	3		-	-	-	-	-	47	45	44	41	37	23	18	-	-	-	-	45FMH3P-63 E2 IE3	96175145305
70 MH	4	2	2" x 1 1/2"	-	-	-	-	-	-	-	-	38	36	34	33	27	17	-	-	45FMH5P-63 E2 IE3	96175145305
	5.5	3		-	-	-	-	-	-	-	-	-	56	54	50	49	42	27	-	-	70FMH2P-63 E2 IE3
90 MH	7.5	4	2" x 1 1/2"	-	-	-	-	-	-	-	-	77	75	70	69	59	40	-	-	70FMH3P-63 E2 IE3	96175070304
	5.5	2		-	-	-	-	-	-	-	-	-	40.5	39	38	35	28	25	-	-	90FMH2P-63 E2 IE3
	7.5	3		-	-	-	-	-	-	-	-	60.5	58	57	52	42	37	-	-	90FMH3P-63 E2 IE3	96175090303

## NOMENCLATURA

15 F MH 3 P - 6 3 E2 IE3

- Eficiencia del motor
- Tipo de sello mecánico
- 1 (Monofásico) - 3 (Trifásico)
- Frecuencia 6 = 60 Hz
- Tipo de Conexión P = NPT
- Número de Etapas
- Serie de Bomba
- FPS
- Flujo nominal en GPM

## SERIE MH - MOTOR IEC

BOMBAS MULTI-ETAPA HORIZONTALES

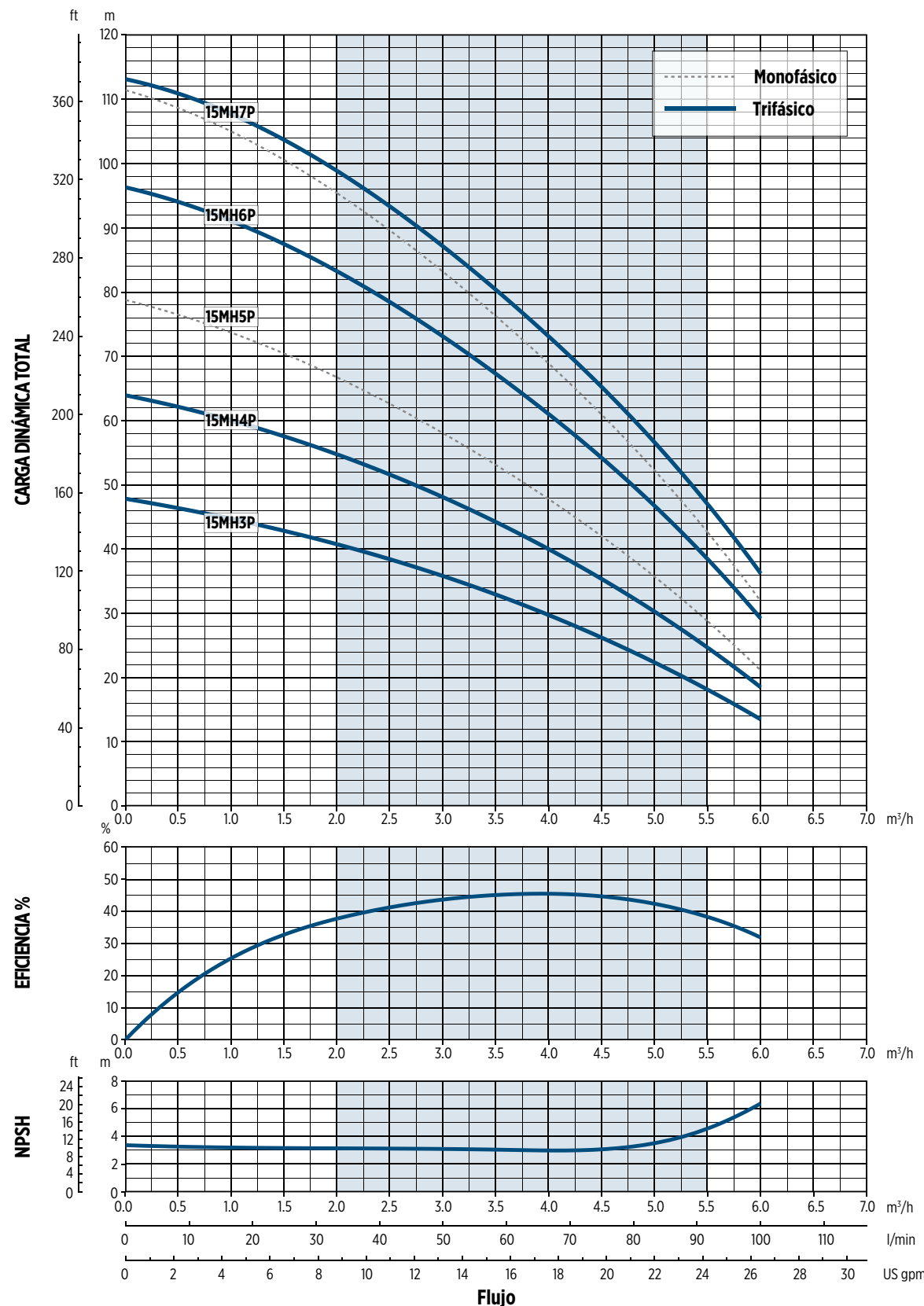
### INDEX

Curva de Rendimiento.....	6
<b>SERIE 15 MH .....</b>	<b>6</b>
Información Eléctrica.....	7
Dimensiones .....	7
Curva de Rendimiento.....	8
<b>SERIE 30 MH .....</b>	<b>8</b>
Información Eléctrica.....	9
Dimensiones .....	9
<b>SERIE 45 MH .....</b>	<b>10</b>
Curva de Rendimiento.....	10
Información Eléctrica.....	11
Dimensiones .....	11
<b>SERIE 70 MH .....</b>	<b>12</b>
Curva de Rendimiento.....	12
Información Eléctrica.....	13
Dimensiones .....	13
<b>SERIE 90 MH .....</b>	<b>14</b>
Curva de Rendimiento.....	14
Información Eléctrica.....	15
Dimensiones .....	15
<b>ESPECIFICACIONES SELLO MECÁNICO .....</b>	<b>16</b>
<b>REFACCIONES .....</b>	<b>17</b>
Serie 15 MH.....	17
Serie 30 MH.....	18
Serie 45 MH.....	19
Serie 70 MH.....	20
Serie 90 MH.....	21

# SERIE MH - MOTOR IEC

BOMBAS MULTI-ETAPA HORIZONTALES

## CURVA DE RENDIMIENTO 15 GPM



002005EN/07/2017

# SERIE MH - MOTOR IEC

BOMBAS MULTI-ETAPA HORIZONTALES

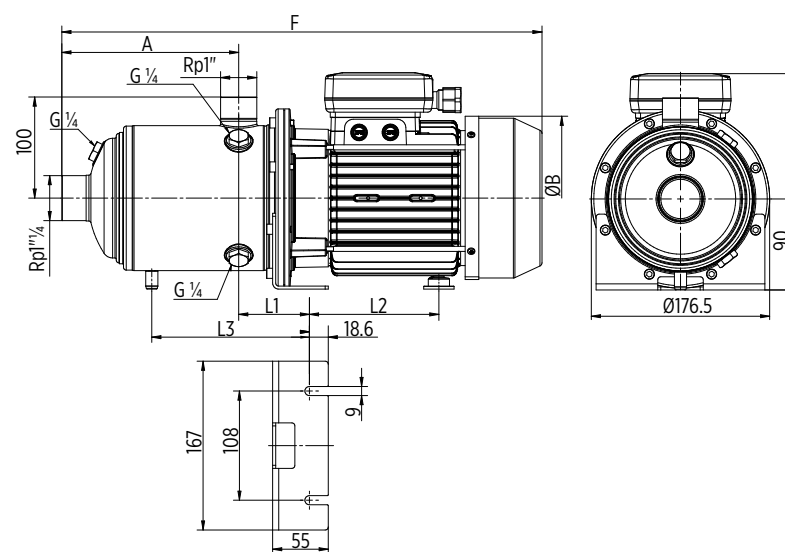
## INFORMACIÓN ELÉCTRICA SERIE 15 MH - MONOFÁSICA

SERIE	NO. DE ETAPAS	TAMAÑO DEL MOTOR	POTENCIA NOMINAL		POTENCIA DE ENTRADA	CORRIENTE DE ENTRADA	NO. PARTE	MODELO
			[KW]	[HP]	[KW]	220-230 V		
15 MH	5	71	1.1	1.5	1.57	7.3	96175215105	15FMH5P-61 E2 IE1
	7	80	1.5	2	2.28	11.1	96175215107	15FMH7P-61 E2 IE1

## INFORMACIÓN ELÉCTRICA SERIE 15 MH - TRIFÁSICA

SERIE	NO. DE ETAPAS	TAMAÑO DEL MOTOR	POTENCIA NOMINAL		POTENCIA DE ENTRADA		CORRIENTE DE ENTRADA		NO. PARTE	MODELO
			[KW]	[HP]	[KW]	220-230 V	440-460 V			
15 MH	3	71	0.75	1	0.95	2.9	1.5	96175015303	15FMH3P-63 E2 IE3	
	4	71	1.1	1.5	1.25	3.9	2	96175115304	15FMH4P-63 E2 IE3	
	6	80	1.5	2	1.92	6.7	3.9	96175115306	15FMH6P-63 E2 IE3	
	7	90	2.2	3	2.3	7.2	3.6	96175115307	15FMH7P-63 E2 IE3	

## DIMENSIONES SERIE 15 MH

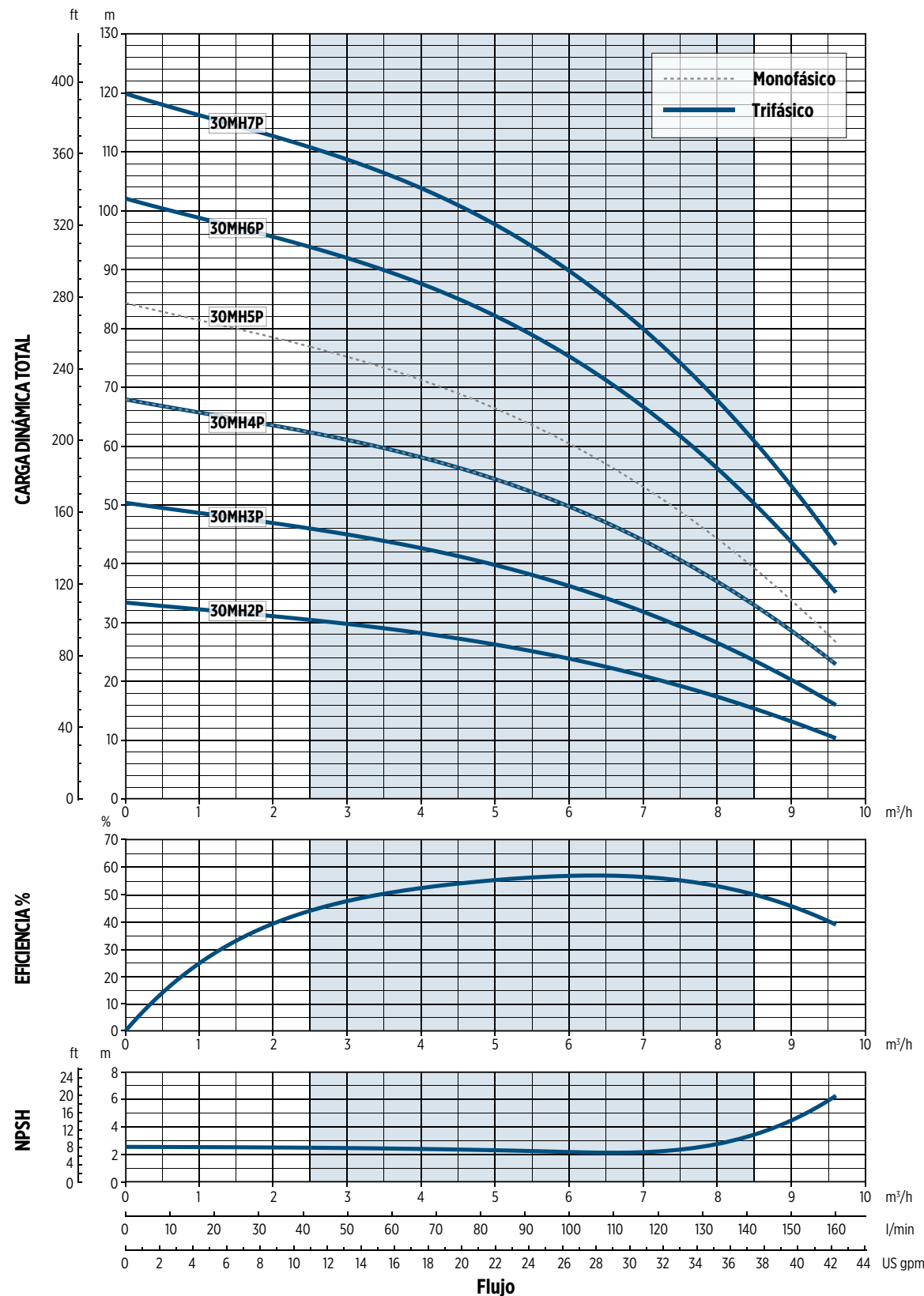


SERIE	FASES	NO. DE ETAPAS	DIMENSIONES (MM)							PESO [KG]	MODELO
			A	F	ØB	H	L1	L2	L3		
15 MH	1	5	151	409	144	207	70	101	-	13.8	15FMH5P-61 E2 IE1
		7	199	499	162	214	70	128	180	18.2	15FMH7P-61 E2 IE1
	3	3	103	363	144	207	70	101	-	11	15FMH3P-63 E2 IE3
		4	127	387	144	207	70	101	-	12.2	15FMH4P-63 E2 IE3
		6	175	472	162	214	70	128	-	16.4	15FMH6P-63 E2 IE3
		7	199	543	179	221	70	172	180	22.4	15FMH7P-63 E2 IE3

# SERIE MH - MOTOR IEC

BOMBAS MULTI-ETAPA HORIZONTALES

## CURVA DE RENDIMIENTO 30GPM



01/20/2014 07/2017

# SERIE MH - MOTOR IEC

BOMBAS MULTI-ETAPA HORIZONTALES

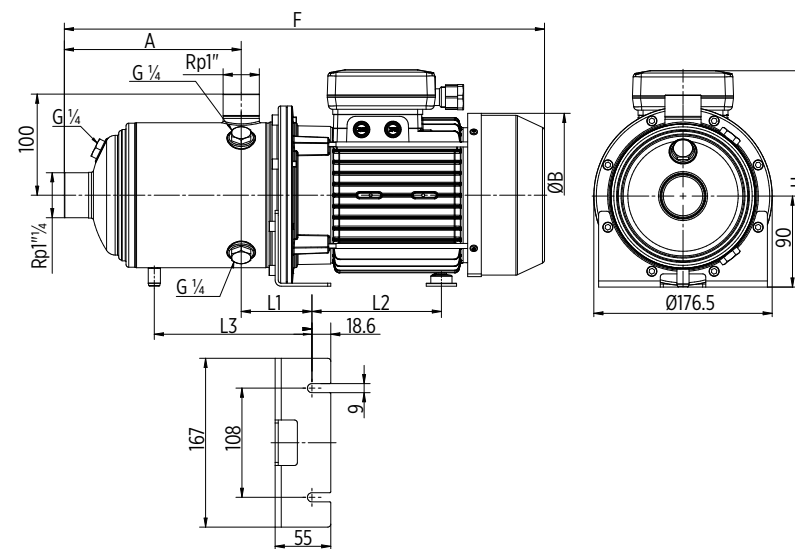
## INFORMACIÓN ELÉCTRICA SERIE 30 MH MONOFÁSICA

SERIE	NO. DE ETAPAS	TAMAÑO DEL MOTOR	POTENCIA NOMINAL		POTENCIA DE ENTRADA	CORRIENTE DE ENTRADA	NO. PARTE	MODELO
			[KW]	[HP]	[KW]	220-230 V		
30 MH	4	80	1.1	1.5	1.88	9.5	96175230104	30FMH4P-61 E2 IE1
	5	80	1.5	2	2.27	11.1	96175230105	30FMH5P-61 E2 IE1

## INFORMACIÓN ELÉCTRICA SERIE 30 MH TRIFÁSICA

SERIE	NO. DE ETAPAS	TAMAÑO DEL MOTOR	POTENCIA NOMINAL		POTENCIA DE ENTRADA	CORRIENTE DE ENTRADA		NO. PARTE	MODELO
			[KW]	[HP]	[KW]	220-230 V	440-460 V		
30 MH	2	71	0.75	1	0.89	2.8	1.4	96175030302	30FMH2P-63 E2 IE3
	3	71	1.1	1.5	1.32	4	2	96175130303	30FMH3P-63 E2 IE3
	4	80	1.5	2	1.8	5.5	2.8	96175130304	30FMH4P-63 E2 IE3
	6	90	2.2	3	2.7	8.2	4.1	96175130306	30FMH6P-63 E2 IE3
	7	90	3	4	3.1	9.7	4.8	96175030307	30FMH7P-63 E2 IE3

## DIMENSIONES SERIE 30 MH



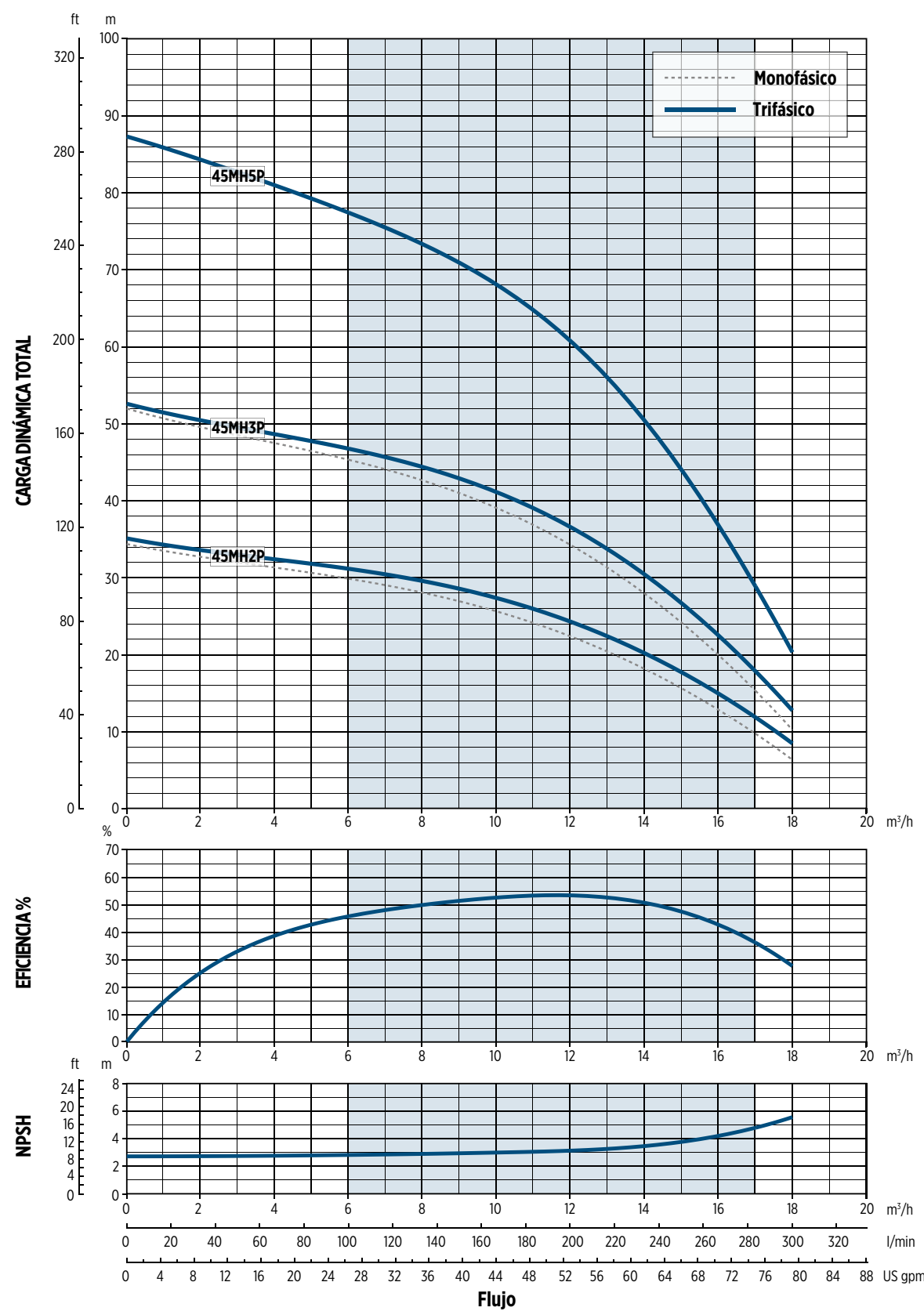
SERIE	FASES	NO. DE ETAPAS	DIMENSIONES (MM)						PESO [KG]	MODELO	
			A	F	ØB	H	L1	L2			L3
30 MH	1	4	127	427	162	214	70	128	-	16.6	30FMH4P-61 E2 IE1
		5	151	451	162	214	70	128	-	17.2	30FMH5P-61 E2 IE1
	3	2	103	363	144	207	70	101	-	10.8	30FMH2P-63 E2 IE3
		3	103	363	144	207	70	101	-	11.6	30FMH3P-63 E2 IE3
		4	127	424	162	214	70	128	-	15.4	30FMH4P-63 E2 IE3
		6	175	519	179	221	70	172	-	21.8	30FMH6P-63 E2 IE3
		7	199	578	179	221	70	172	180	25.2	30FMH7P-63 E2 IE3



# SERIE MH - MOTOR IEC

BOMBAS MULTI-ETAPA HORIZONTALES

## CURVA DE RENDIMIENTO 45GPM



00200554/07/2017

# SERIE MH - MOTOR IEC

BOMBAS MULTI-ETAPA HORIZONTALES

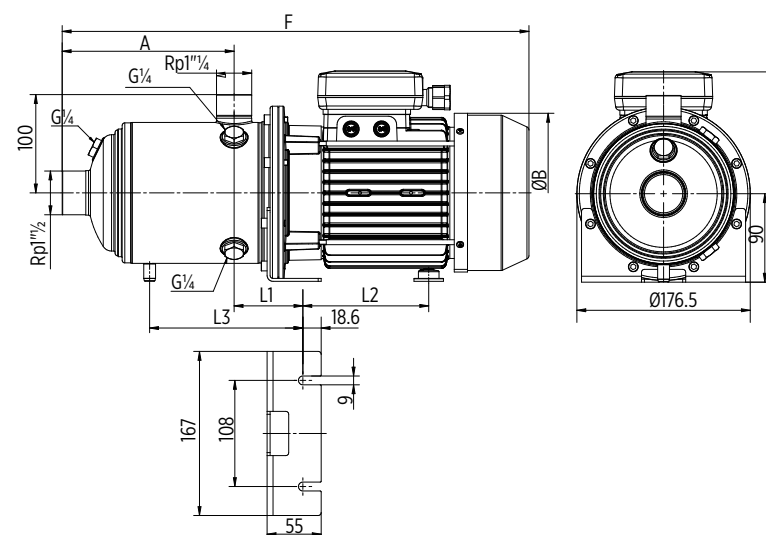
## INFORMACIÓN ELÉCTRICA SERIE 45 MH MONOFÁSICA

SERIE	NO. DE ETAPAS	TAMAÑO DEL MOTOR	POTENCIA NOMINAL		POTENCIA DE ENTRADA	CORRIENTE DE ENTRADA	NO. PARTE	MODELO
			[KW]	[HP]	[KW]			
45 MH	2	71	1.1	1.5	1.52	7.1	96175245102	45FMH2P-61 E2 IE1
	3	80	1.5	2	2.34			

## INFORMACIÓN ELÉCTRICA SERIE 45 MH TRIFÁSICA

SERIE	NO. DE ETAPAS	TAMAÑO DEL MOTOR	POTENCIA NOMINAL		POTENCIA DE ENTRADA	CORRIENTE DE ENTRADA		NO. PARTE	MODELO
			[KW]	[HP]	[KW]	220-230 V	440-460 V		
45 MH	2	80	1.5	2	1.58	5.1	2.6	96175145302	45FMH2P-63 E2 IE3
	3	90	2.2	3	2.35	7.4	3.7	96175145303	45FMH3P-63 E2 IE3
	5	90	3	4	3.77	11.2	5.6	96175145305	45FMH5P-63 E2 IE3

## DIMENSIONES SERIE 45 MH

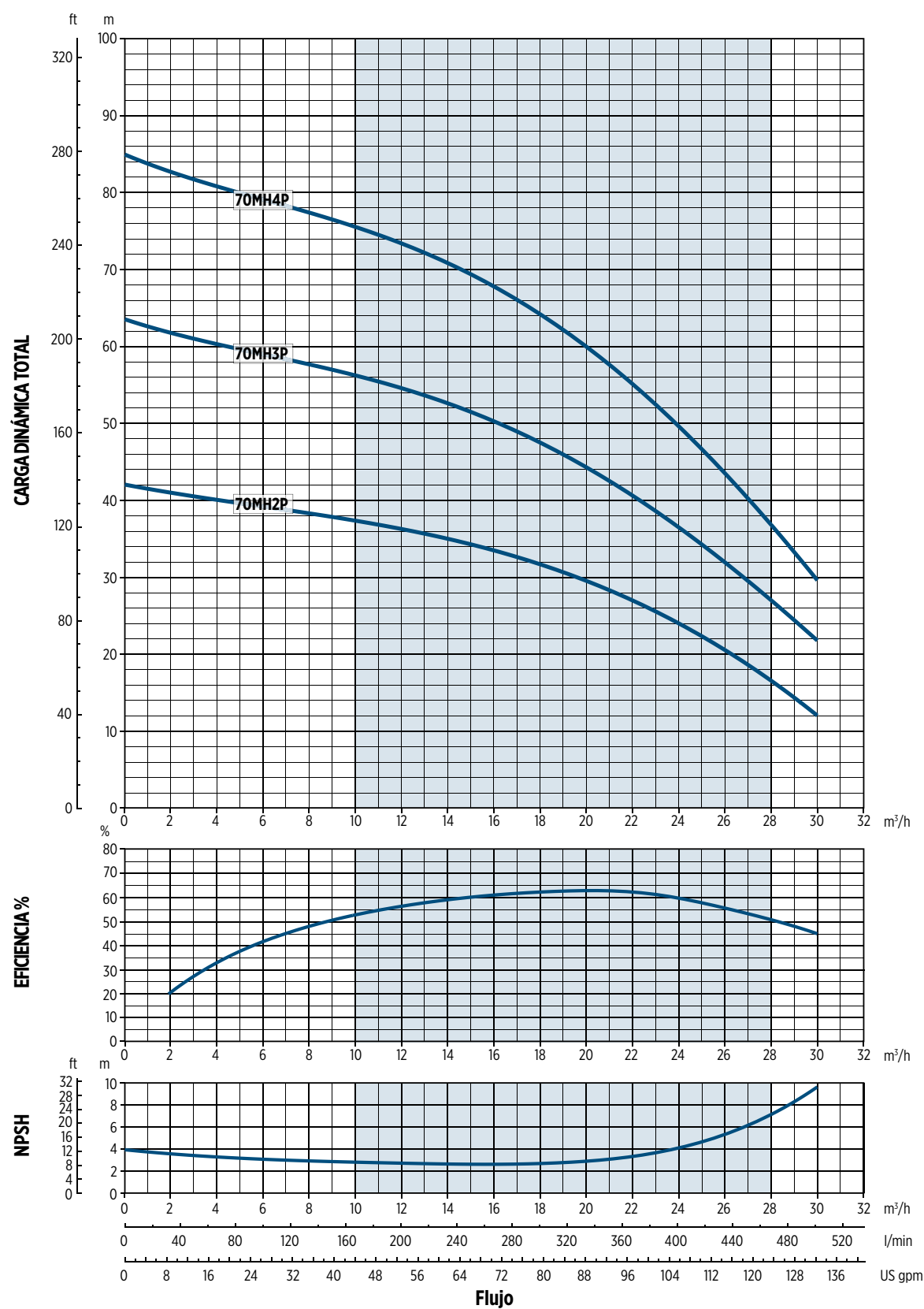


MODELO	FASES	NO. DE ETAPAS	DIMENSIONES (MM)						PESO [KG]	MODELO
			A	F	ØB	H	L1	L2		
45 MH	1	2	118	380	144	207	74	101	13	45FMH2P-61 E2 IE1
		3	118	422	162	214	74	128	16.4	45FMH3P-61 E2 IE1
	3	2	118	419	162	214	74	128	15	45FMH2P-63 E2 IE3
		3	118	466	179	221	74	172	20.4	45FMH3P-63 E2 IE3
		5	178	561	179	221	74	172	24.6	45FMH5P-63 E2 IE3

# SERIE MH - MOTOR IEC

BOMBAS MULTI-ETAPA HORIZONTALES

## CURVA DE RENDIMIENTO 70GPM



002005-REV07/2017

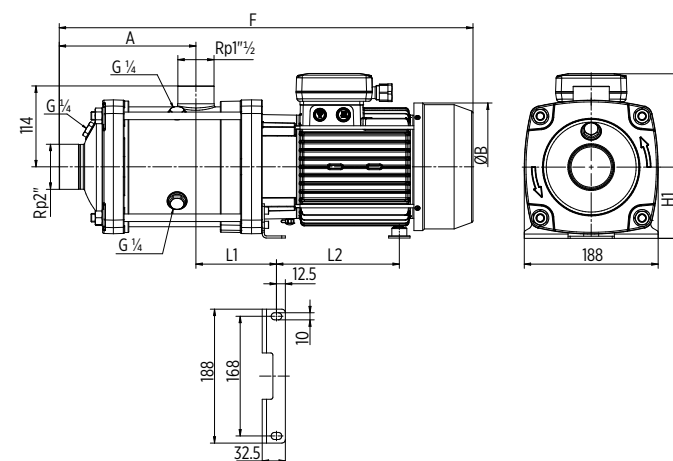
# SERIE MH - MOTOR IEC

BOMBAS MULTI-ETAPA HORIZONTALES

## INFORMACIÓN ELÉCTRICA SERIE 70MH TRIFÁSICA

SERIE	NO. DE ETAPAS	TAMAÑO DEL MOTOR	POTENCIA NOMINAL		POTENCIA DE ENTRADA [KW]	CORRIENTE DE ENTRADA		NO. PARTE	MODELO
			[KW]	[HP]		220-230 V	440-460 V		
70 MH	2	90	3	4	2.8	9	4.5	96175170302	70FMH2P-63 E2 IE3
	3	100	4	5.5	4.27	13.6	6.8	96175070303	70FMH3P-63 E2 IE3
	4	112	5.5	7.5	5.7	18.7	9.3	96175070304	70FMH4P-63 E2 IE3

## DIMENSIONES SERIE 70MH



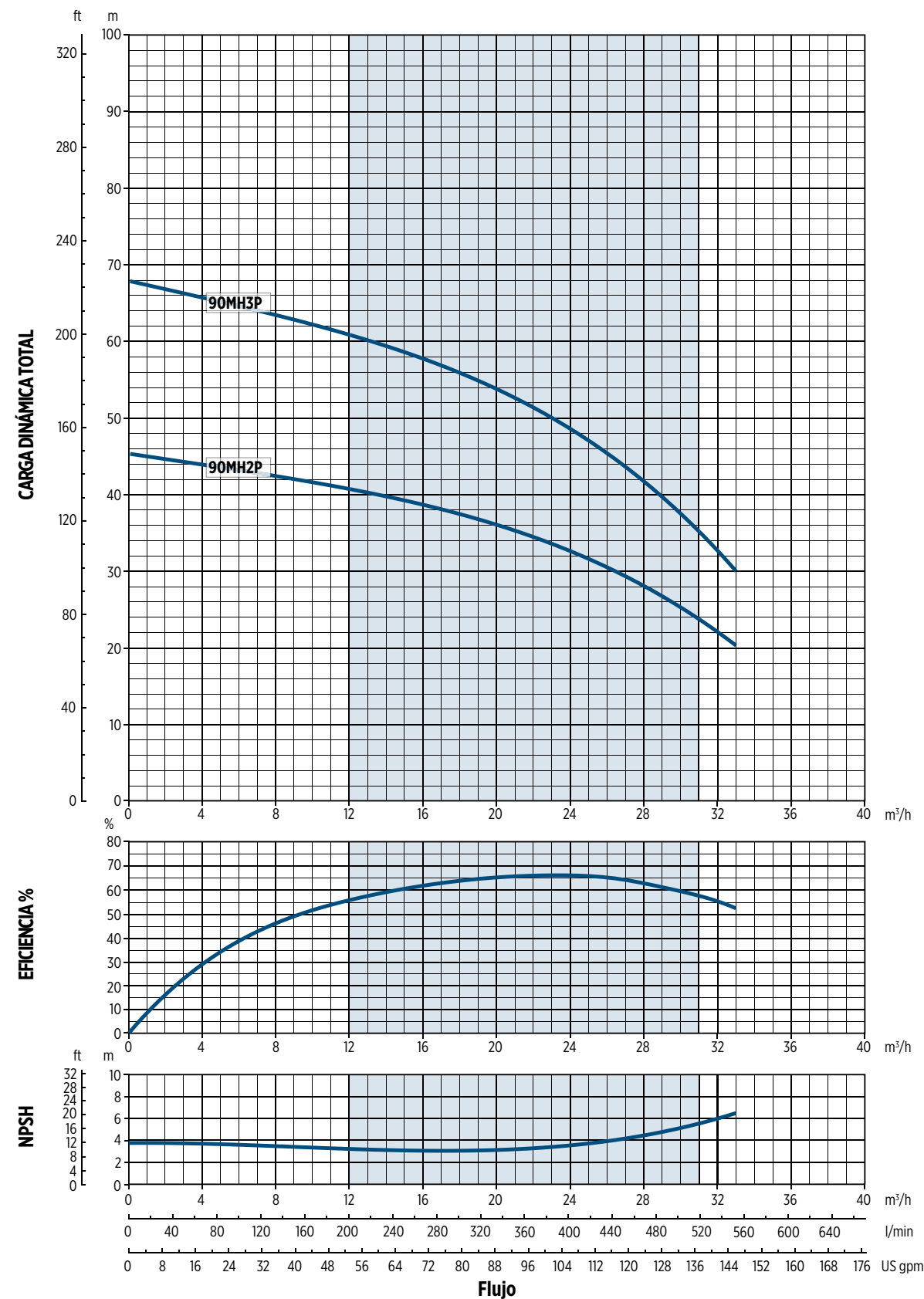
SERIE	DIMENSIONES (MM)								PESO [KG]	MODELO
	A	F	ØB	H	H1	L1	L2	M		
70 MH	144	567	179	231	100	113	173	-	27	70FMH2P-63 E2 IE3
	144	574	194	146	100	150	-	170	34.4	70FMH3P-63 E2 IE3
	192	636	218	263	112	152	-	180	43.6	70FMH4P-63 E2 IE3

## SERIE MH - MOTOR IEC

BOMBAS MULTI-ETAPA HORIZONTALES

CURVA DE RENDIMIENTO

90 GPM



## SERIE MH - MOTOR IEC

BOMBAS MULTI-ETAPA HORIZONTALES

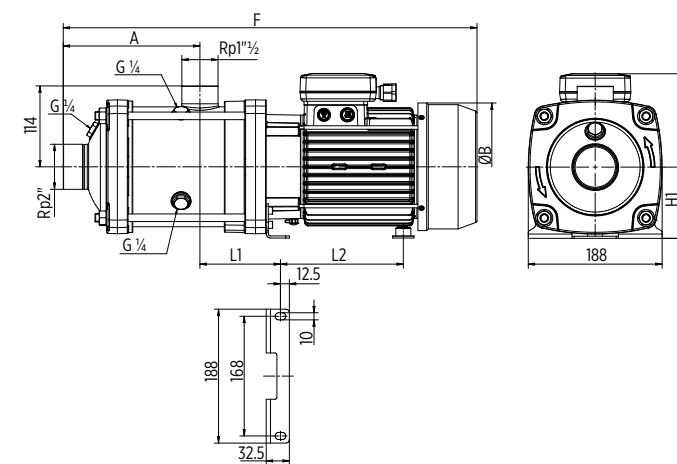
INFORMACIÓN ELÉCTRICA

SERIE 90MH TRIFÁSICA

SERIE	NO. DE ETAPAS	TAMAÑO DEL MOTOR	POTENCIA NOMINAL		POTENCIA DE ENTRADA [KW]	CORRIENTE DE ENTRADA		NO. PARTE	MODELO
			[KW]	[HP]		220-230 V	440-460 V		
90 MH	2	100	4	5.5	3.93	12.7	6.4	96175190302	90FMH2P-63 E2 IE3
	3	112	5.5	7.5	5.86	19.1	9.5	96175090303	90FMH3P-63 E2 IE3

DIMENSIONES

SERIE 90MH



SERIE	DIMENSIONES (MM)								PESO [KG]	MODELO
	A	F	ØB	H	H1	L1	L2	M		
90 MH	144	574	194	246	100	150	-	170	34.2	90FMH2P-63 E2 IE3
	144	588	218	263	112	152	-	180	42.2	90FMH3P-63 E2 IE3

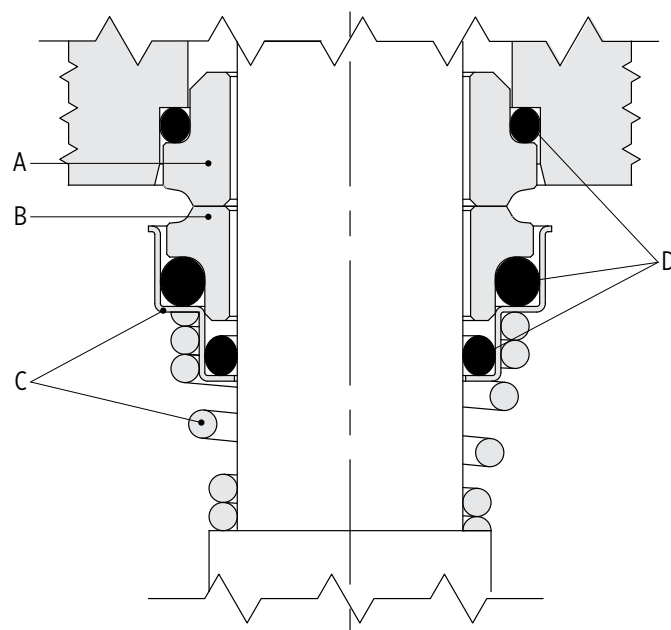


# SERIE MH - MOTOR IEC

BOMBAS MULTI-ETAPA HORIZONTALES

## ESPECIFICACIONES - SERIE MH

### SELLO MECÁNICO



## OFERTA ESTÁNDAR

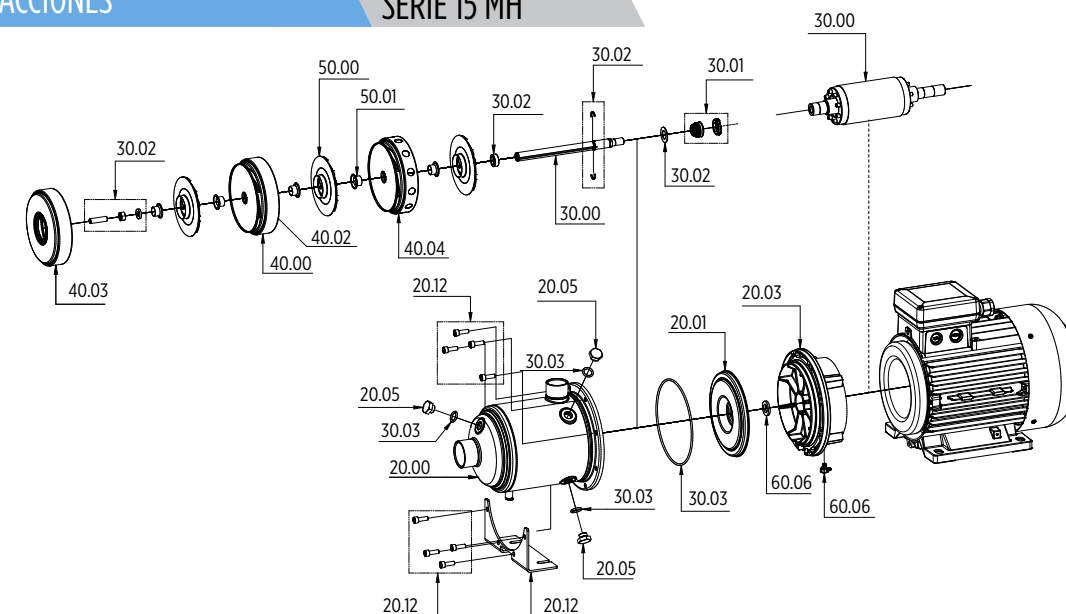
MODELO	POSITION				TEMPERATURA [°C]
	A COMPONENTES ESTACIONARIOS	B PARTES ROTANTES	C OTROS COMPONENTES	D ELASTÓMETROS	
E2	Carburo de Silicio	Carburo de Silicio	AISI 316	EPDM	-15 °C + 110 °C

# SERIE MH - MOTOR IEC

BOMBAS MULTI-ETAPA HORIZONTALES

## REFACCIONES

### SERIE 15 MH



Item	Descripción	Composición del kit	Cant. de partes en el producto	Cant. de partes en el kit	15FMH3P-63	15FMH4P-63	15FMH5P-61	15FMH7P-61	15FMH6P-63	15FMH7P-63
Etapas					3	4	5	7	6	7
Motor eléctrico, 2 polos, 60 Hz, IP55, F					3/4 HP	1 HP	1.5 HP	2 HP	2 HP	3 HP
30.00	Rotor del motor y Eje de bomba	Eje de acero inoxidable	1	1	14601101	14601107	14600925	14600965	14601114	14601119
20.00	Carcasa	Carcasa en acero inoxidable	1	1	512000001	512000002	512000003	512000005	512000004	512000005
20.03	Adaptador del motor	-	1	1	512001001	512001001	512001001	512001003	512001002	512001003

Item	Descripción	Composición del kit	Cant. de partes en el producto	Cant. de partes en el kit	Todos los modelos 15FMH
40.03	Carcasa de etapa inicial	Carcasa de acero inoxidable	1	1	524003001
30.02	Kit de fijación	Torn. M8x35 UNI5923 A4-70	1	1	14240035
		Torn. penetrante D.3.5 X 9.5 UNI EN ISO 7049	4	4	
		Tuerca M8 UNI 5588 A4-70	1	1	
		Muelles typo 35B y 40B	2	2	
		Fijación del rotor	1	1	
		Arandelas h=6.6, 8.2, 9.6, 11.4	4	4	
	Arandela dividida	2	2		
40.00	Carcasa de etapas y difusor	Carcasa de acero inoxidable	Número de etapas - 2	4	524000001
40.02	Anillo de cuello flotante	Anillo de cuello flotante en PPS	Número de etapas	5	524002001
50.00	Impulsor	Impulsor de acero inoxidable	Número de etapas	4	525005001
50.01	Espaciadores de impulsor	Espaciadores de acero inoxidable	*	4	525001001
40.04	Última etapa con difusor	Última etapa con difusor en acero inoxidable	1	1	514001001
30.01	kit de sello mecánico	Carburo de silicio / Carburo de silicio/ EPDM	1	1	14222050
		Arandela sello acero inoxidable	1	1	
20.05	Tapón de llenado	Tapón en acero inoxidable	3	3	512005001
30.03	Kit de O-rings	O. EPDM 13,1x2,62 117 80SH	3	3	14221006
		O. EPDM 15,54x2,62 3062 70SH	2	2	
		O. EPDM 133,02x2,62 3525 60SH	1	1	
20.12	Kit base de soporte y tornillos	Tornillos M6 x 18 UNI 5931 a2	8	8	512004001
		Base soporte del motor	1	1	
20.01	Tapa del sello mecánico	Tapa de acero inoxidable	1	1	512002001
60.06	Kit tapón del motor	Arandela de sellado		1	513011001
		Tapa de sellado	2		

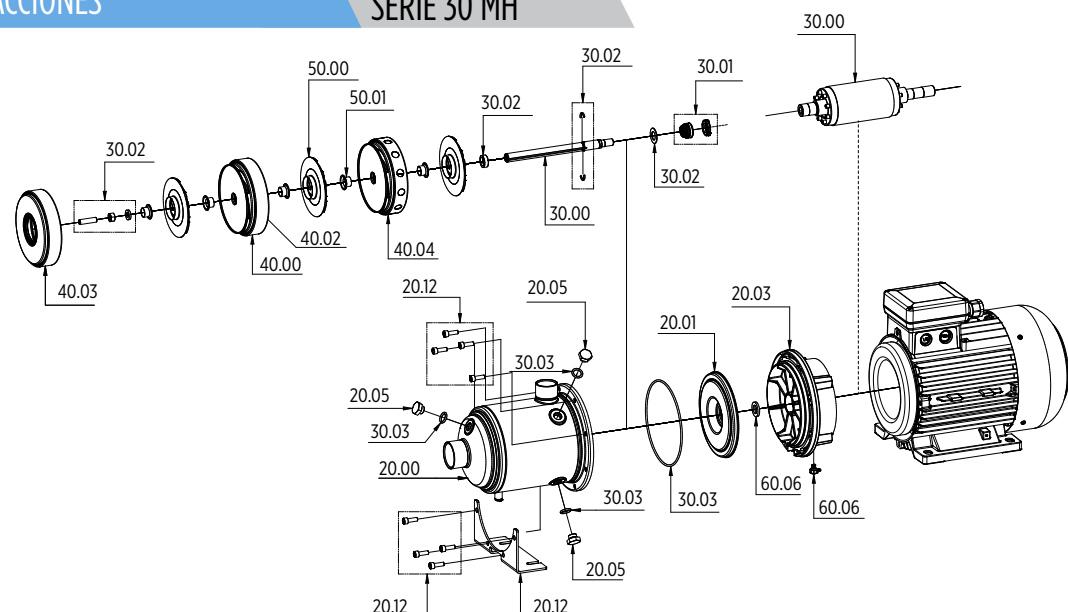
\* Para encontrar la cantidad de partes usadas en el producto, multiplique el número de etapas por dos y reste una unidad.

# SERIE MH - MOTOR IEC

BOMBAS MULTI-ETAPA HORIZONTALES

## REFACCIONES

### SERIE 30 MH



Item	Descripción	Composición del kit	Cant. de partes en el producto	Cant. de partes en el kit	30FMH2P-63	30FMH3P-63	30FMH4P-61 30FMH4P-63	30FMH5P-61	30FMH6P-63	30FMH7P-63
Etapas					2	3	4	5	6	7
Motor eléctrico, 2 polos, 60 Hz, IP55, F					3/4 HP	1 HP	1.5 HP	2 HP	3 HP	4 HP
30.00	Rotor del motor Y Eje de bomba	Eje acero inoxidable monofásico Eje acero inoxidable trifásico	1	1	-	-	14600915	14600930	-	-
20.00	Carcasa	Carcasa en acero inoxidable	1	1	14601101	14601101	14601108	-	14601115	14601120
20.00	Carcasa	Carcasa en acero inoxidable	1	1	512000001	512000001	512000002	512000003	512000004	512000005

Item	Descripción	Composición del kit	Cant. de partes en el producto	Cant. de partes en el kit	Todos los modelos 30FMH
40.03	Carcasa de etapa inicial	Carcasa de acero inoxidable	1	1	524003001
30.02	Kit de fijación	Torn. M8x35 UNI5923 A4-70	1	1	14240035
		Torn. penetrante D.3.5 X 9.5 UNI EN ISO 7049	4	4	
		Tuerca M8 UNI 5588 A4-70	1	1	
		Muelles typo 35B y 40B	2	2	
		Fijación del rotor	1	1	
		Arandelas h=6.6, 8.2, 9.6, 11.4	4	4	
		Arandela dividida	2	2	
40.00	Carcasa de etapas y difusor	Carcasa de acero inoxidable	Número de etapas - 2	4	524000001
40.02	Anillo de cuello flotante	Anillo de cuello flotante en PPS	Número de etapas	5	524002001
50.00	Impulsor	Impulsor de acero inoxidable	Número de etapas	4	525005002
50.01	Espaciadores de impulsor	Espaciadores de acero inoxidable	*	4	525001001
40.04	Ultima etapa con difusor	Última etapa con difusor en acero inoxidable	1	1	514001001
30.01	Kit de sello mecánico	Carburo de silicio / Carburo de silicio/ EPDM	1	1	14222050
		Arandela sello acero inoxidable	1	1	
20.05	Tapón de llenado	Tapón en acero inoxidable	3	3	512005001
30.03	Kit de O-rings	O. EPDM 13,1x2,62 117 80SH	3	3	14221006
		O. EPDM 15,54x2,62 3062 70SH	2	2	
		O. EPDM 133,02x2,62 3525 60SH	1	1	
20.12	Kit base de soporte y tornillos	Tornillos M6 x 18 UNI 5931 a2	8	8	512004001
		Base soporte del motor	1	1	
20.01	Tapa del sello mecánico	Tapa de acero inoxidable	1	1	512002001
60.06	Kit tapón del motor	Arandela de sellado	2	1	513011001
		Tapa de sellado			

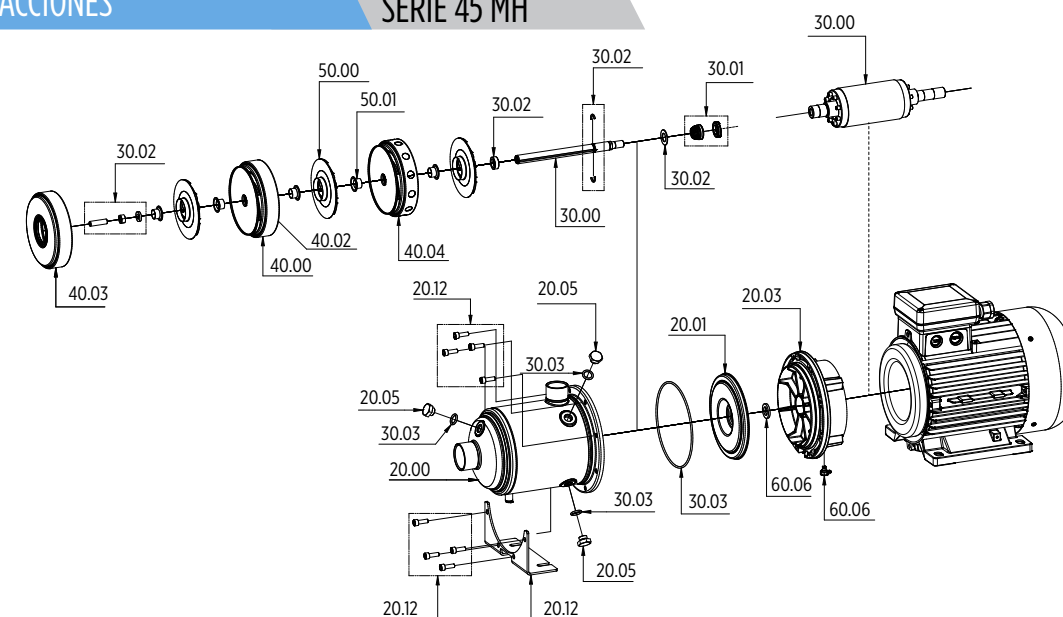
\* Para encontrar la cantidad de partes usadas en el producto, multiplique el número de etapas por dos y reste una unidades.

# SERIE MH - MOTOR IEC

BOMBAS MULTI-ETAPA HORIZONTALES

## REFACCIONES

### SERIE 45 MH



Item	Descripción	Composición del kit	Cant. de partes en el producto	Cant. de partes en el kit	45FMH2P-61 45FMH2P-63	45FMH3P-61 45FMH3P-63	45FMH5P-63
Etapas					4	5	6
Motor eléctrico, 2 polos, 60 Hz, IP55, clase F					1.5 HP	2 HP	4 HP
30.00	Rotor del motor Y Eje de bomba	Eje acero inoxidable monofásico	1	1	14600905	14600921	-
		Eje acero inoxidable trifásico			14601105	14601106	14601118
20.00	Carcasa	Carcasa en acero inoxidable	1	1	512000006	512000006	512000008
20.03	Adaptador del motor	-	1	1	512001001	512001002	512001003

Item	Descripción	Composición del kit	Cantidad de partes usadas en el producto	Cantidad de partes contenidas en el kit	Todos los modelos 45MH
40.03	Carcasa de etapa inicial	Carcasa de acero inoxidable	1	1	524003002
30.02	Kit de fijación	Torn. M8x35 UNI5923 A4-70	1	1	14240035
		Torn. penetrante D.3.5 X 9.5 UNI EN ISO 7049	4	4	
		Tuerca M8 UNI 5588 A4-70	1	1	
		Muelles typo 35B y 40B	2	2	
		Fijación del rotor	1	1	
		Arandelas h=6.6, 8.2, 9.6, 11.4	4	4	
		Arandela dividida	2	2	
40.00	Carcasa de etapas y difusor	Carcasa de acero inoxidable	Número de etapas - 2	4	524000002
40.02	Anillo de cuello flotante	Anillo de cuello flotante en PPS	Número de etapas	5	524002002
50.00	Impulsor	Impulsor de acero inoxidable	Número de etapas	4	525005003
50.01	Espaciadores de impulsor	Espaciadores de acero inoxidable	*	4	525001002
40.04	Ultima etapa con difusor	Última etapa con difusor en acero inoxidable	1	1	514001002
-	Motor eléctrico, 2 polos, 60 Hz, IP55, F	-	1	-	1.5 HP
30.01	kit de sello mecánico	Carburo de silicio / Carburo de silicio/ EPDM	1	1	14222050
		Arandela sello acero inoxidable	1	1	
20.05	Tapón de llenado	Tapón en acero inoxidable	3	3	512005001
30.03	Kit de O-rings	O. EPDM 13,1x2,62 117 80SH	3	3	14221006
		O. EPDM 15,54x2,62 3062 70SH	2	2	
		O. EPDM 133,02x2,62 3525 60SH	1	1	
20.12	Kit base de soporte y tornillos	Tornillos M6 x 18 UNI 5931 a2	8	8	512004001
		Base soporte del motor	1	1	
20.01	Tapa del sello mecánico	Tapa de acero inoxidable	1	1	512002001
60.06	Kit tapón del motor	Arandela de sellado	2	1	513011001
		Tapa de sellado			

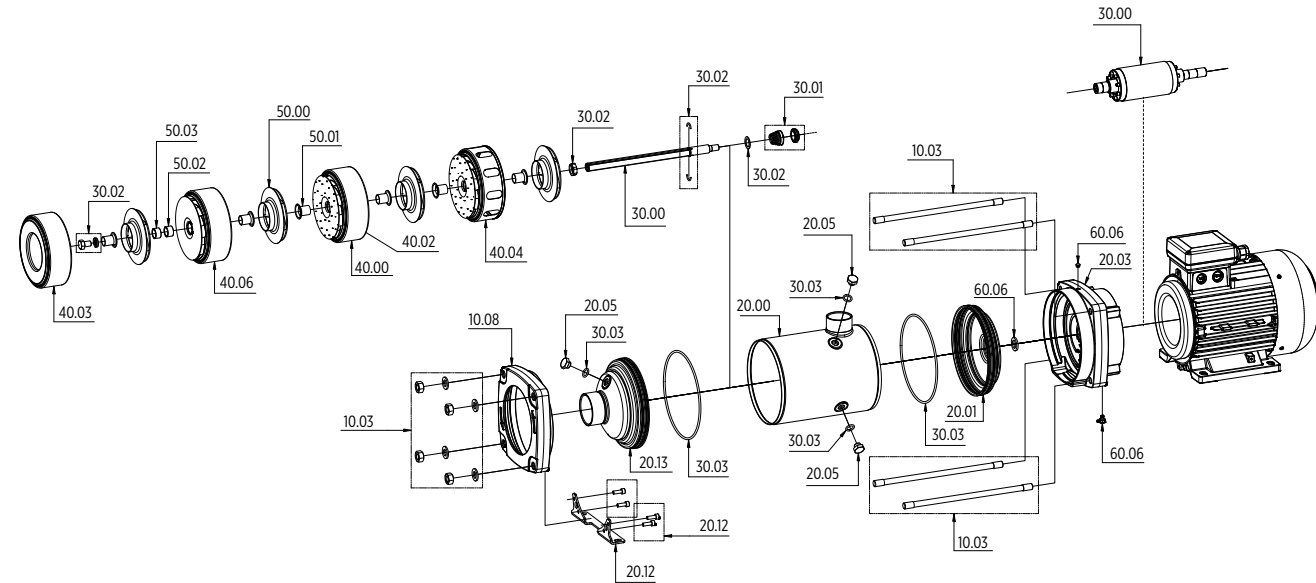
\* Para encontrar la cantidad de partes usadas en el producto, multiplique el número de etapas por dos y reste una unidad.

# SERIE MH - MOTOR IEC

BOMBAS MULTI-ETAPA HORIZONTALES

## REFACCIONES

### SERIE 70 MH



Item	Descripción	Composición del kit	Cant. de partes en el producto	Cant. de partes en el kit	70FMH2P-63	70FMH3P-63	70FMH4P-63
Etapas					2	3	4
Motor eléctrico, 2 polos, 60 Hz, IP55, clase F					4 HP	5.5 HP	7.5 HP
30.00	Rotor del motor y eje de bomba	Eje acero inoxidable trifásico	1	1	14600845	14600850	14600855
10.03	Kit fijación de carcasa	Arandela plana M12 UNI 5482 A4	4	4	521003101	521003101	521003105
		Tuerca M12 UNI 5588 A4-80	8	8			
		Varilla pintada	4	4			
20.00	Carcasa	Carcasa en acero inoxidable	1	1	512000016	512000016	512000017
20.03	Adaptador del motor	-	1	1	512001006	512001007	512001008
50.03	Espaciador de manga intermedia	Espaciador de acero inoxidable	1	1	-	-	535003001
50.02	Manga intermedia	Manga de carburo de tungsteno	1	1	-	-	535002001
40.06	Carcasa de etapas con difusor y cojinete	Carcasa de acero inoxidable	1	1	-	-	534006005

Item	Descripción	Composición del kit	Cant. de partes en el producto	Cant. de partes en el kit	Todos los modelos 70FMH
40.03	Carcasa de etapa inicial	Carcasa de acero inoxidable	1	1	534003001
30.02	Kit de fijación	Tornillo M6x18 UNI5931 A1	4	4	513009001
		Tornillo M10x16 UNI5739 A4	1	1	
		Tornillo penetrante D.3.5 X 9.5 UNI EN ISO 7049	4	4	
		Tornillo penetrante D.3.5 X 16 UNI EN ISO 7049	4	4	
		Tornillo Hi-lo 4x25 TC PH UNI9707 ZINC CR3	2	2	
		Tuerca M12 UNI 5588 10 ZINC	4	4	
		Muelles typo 52B y 62B	2	2	
		Fijación del impulsor	1	1	
		Espaciador y arandela 15/20	2	2	
		Arandela plana M12 UNI 6592 ZINC	4	4	
Arandela dividida	2	2			
50.00	Impulsor	Impulsor de acero inoxidable	Número de etapas	2	535000011
50.01	Espaciadores de impulsor	Espaciadores de acero inoxidable	5 (7)*	6	535001001
		Espaciador inicial	1	1	
40.00	Carcasa de etapas y difusor	Carcasa de acero inoxidable	1	2	534000005
40.02	Anillo de cuello flotante	Anillo de cuello flotante en PPS	3 (4)	5	534002003
40.04	Última etapa con difusor	Última etapa con difusor en acero inoxidable	1	1	514001003
30.01	Kit de sello mecánico	Carburo de silicio / Carburo de silicio/ EPDM	1	1	14222054
		Arandela sello acero inoxidable	1	1	
10.03	Kit fijación de carcasa	Arandela plana M12 UNI 5482 A4	4	4	521003101
		Tuerca M12 UNI 5588 A4-80	8	8	
		Varilla pintada	4	4	
10.08	Brida	Brida pintada	1	1	512008001
20.05	Tapón de llenado	Tapón en acero inoxidable	3	3	512005001
30.03	Kit de O-rings	O. EPDM 13,1x2,62 117 80SH	3	3	14221017
		O. EPDM 17,1x3,53 4675 70SH	2	2	
20.13	Carcasa de entrada	Carcasa de acero inoxidable	1	1	512007001
20.12	Kit base de soporte y tornillos	Tornillos M6 x 18 UNI 5931 A2	4	4	512004003
		Base soporte del motor	1	1	
20.01	Tapa del sello mecánico	Tapa de acero inoxidable	1	1	512002003
60.06	Kit tapón del motor	Arandela de sellado	2	1	513011001
		Tapa de sellado	1	1	

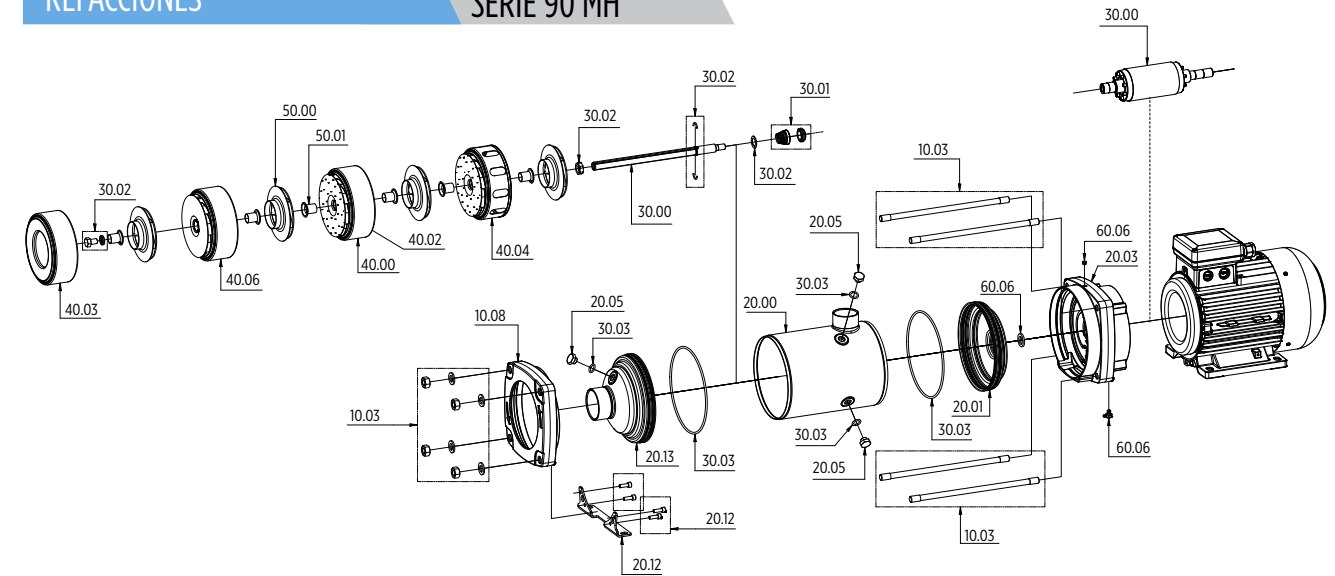
\* Para el modelo 70FMH4P-63 considere la cantidad entre paréntesis.

# SERIE MH - MOTOR IEC

BOMBAS MULTI-ETAPA HORIZONTALES

## REFACCIONES

### SERIE 90 MH



Item	Descripción	Composición del kit	Cant. de partes en el producto	Cant. de partes en el kit	90FMH2P-63	90FMH3P-63
Etapas					2	3
Motor eléctrico, 2 polos, 60 Hz, IP55, clase F					5.5 HP	7.5 HP
30.00	Rotor del motor y eje de bomba	Eje acero inoxidable trifásico	1	1	14601151	14601152
20.03	Adaptador del motor	-	1	1	512001007	512001008

Item	Descripción	Composición del kit	Cant. de partes en el producto	Cant. de partes en el kit	90FMH2P-63
40.03	Carcasa de etapa inicial	Carcasa de acero inoxidable	1	1	534003001
30.02	Kit de fijación	Tornillo M6x18 UNI5931 A1	4	4	513009001
		Tornillo M10x16 UNI5739 A4	1	1	
		Tornillo penetrante D.3.5 X 9.5 UNI EN ISO 7049	4	4	
		Tornillo penetrante D.3.5 X 16 UNI EN ISO 7049	4	4	
		Tornillo Hi-lo 4x25 TC PH UNI9707 ZINC CR3	2	2	
		Tuerca M12 UNI 5588 10 ZINC	4	4	
		Muelles typo 52B y 62B	2	2	
		Fijación del impulsor	1	1	
		Espaciador y arandela 15/20	2	2	
		Arandela plana M12 UNI 6592 ZINC	4	4	
Arandela dividida	2	2			
50.00	Impulsor	Impulsor de acero inoxidable	Número de etapas	2	535000012
50.01	Espaciadores de impulsor	Espaciadores de acero inoxidable	5	6	535001001
		Espaciador inicial	1	1	
40.00	Carcasa de etapas y difusor	Carcasa de acero inoxidable	1	2	534000005
40.02	Anillo de cuello flotante	Anillo de cuello flotante en PPS	3	5	534002003
40.04	Última etapa con difusor	Última etapa con difusor en acero inoxidable	1	1	514001003
30.01	Kit de sello mecánico	Carburo de silicio / Carburo de silicio/ EPDM	1	1	14222054
		Arandela sello acero inoxidable	1	1	
10.03	Kit fijación de carcasa	Arandela plana M12 UNI 5482 A4	4	4	521003101
		Tuerca M12 UNI 5588 A4-80	8	8	
		Varilla pintada	4	4	
10.08	Brida	Brida pintada	1	1	512008001
20.05	Tapón de llenado	Tapón en acero inoxidable	3	3	512005001
30.03	Kit de O-rings	O. EPDM 13,1x2,62 117 80SH	3	3	14221017
		O. EPDM 17,1x3,53 4675 70SH	2	2	
20.13	Carcasa de entrada	Carcasa de acero inoxidable	1	1	512007001
20.12	Kit base de soporte y tornillos	Tornillos M6 x 18 UNI 5931 A2	4	4	512004003
		Base soporte del motor	1	1	
20.01	Tapa del sello mecánico	Tapa de acero inoxidable	1	1	512002003
60.06	Kit tapón del motor	Arandela de sellado	2	1	513011001
		Tapa de sellado	1	1	



### **México**

Motores Franklin S.A. de C.V.  
Churubusco #1600, Local 16  
Monterrey, N.L. 64560  
Tel: +52 (81) 8000 1000

### **Perú**

Franklin Electric Perú S.A.C.  
Carretera Panamericana Sur, Km 29.5  
Unidades C-09 y C-20,  
Lurín-Lima, Perú  
Tel. +51 (1) 743 8838



**Franklin Electric**