

# BOMBAS VERTICALES MULTI-ETAPAS

## SERIE CVI - 60 HZ

### CARACTERÍSTICAS

- Estructura compacta y sólida de acero inoxidable.
- Hidráulica estándar en acero inoxidable 304 con el fin de incrementar la durabilidad, tener eficiencia superior y un mejor desempeño.
- Sello mecánico estándar compuesto de carburo de silicio/grafito de carbono/EPDM/SS (EN 12756 ex DIN 24960).
- Buje intermedio de carburo de tungsteno para controlar y eliminar la vibración y estabilizar el rotor.
- Motor estándar sin rodamientos sobredimensionados, tamaño B14 para toda la serie.
- Succión y descarga en línea con bridas ovales, contrabridas roscadas NPT incluidas.

### ESPECIFICACIONES BOMBA

- Capacidades de flujo de hasta 75 GPM (16.5 m<sup>3</sup>/h)
- CDT de hasta 755 pies/230 m.
- Temperatura del líquido: 5 °F (-15 °C) a 190 °F (90 °C)
- Presión de trabajo: Conexiones de brida ovales de 230 psi (16 bar)
- Sentido de rotación: a favor de las manecillas del reloj, vista la bomba desde arriba
- Materiales: adecuados para el manejo de agua potable (Certificación WRAS)
- Características hidráulicas garantizadas según la norma ISO9906 anexo A

### APLICACIONES

- Presurización y sistemas de suministro de agua
- Plantas de tratamiento de agua
- Alimentación de calderas
- Manejo de agua libre de sólidos en suspensión, en el sector civil, industrial y agrícola
- Sistemas de lavado
- Sistemas de riego
- Circulación de agua caliente y fría para sistemas de calefacción y aire acondicionado

### ESPECIFICACIONES MOTOR

- Rango de Potencia 1-5.5HP
- Configuración Estándar 230/460V
- Motores trifásicos - TEFC
- Protección del Motor grado IP55
- Aislamiento clase F
- Máxima temperatura ambiente 40°C
- IE2: Alta Eficiencia



# BOMBAS VERTICALES MULTI-ETAPAS

SERIE CVI - 60 HZ

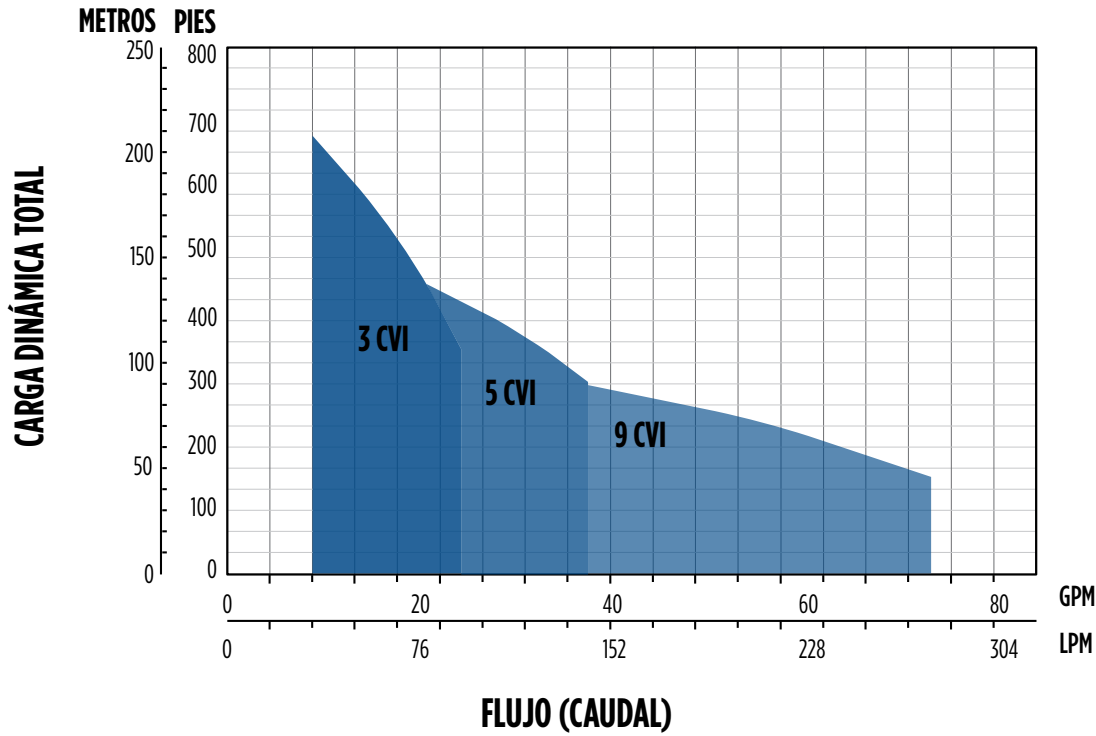
## CONTENIDOS

<b>CURVA DE FAMILIA.....</b>	<b>3</b>
<b>EXPLICACIÓN DE MODELO.....</b>	<b>3</b>
<b>CURVAS DE RENDIMIENTO.....</b>	<b>4</b>
MODELO CVI 3.....	4
MODELO CVI 5.....	6
MODELO CVI 9.....	8
<b>INFORMACIÓN DE PEDIDO.....</b>	<b>10</b>
MODELO CVI 3.....	10
MODELO CVI 5.....	10
MODELO CVI 9.....	10
<b>DIAGRAMAS DE DIMENSIONES.....</b>	<b>11</b>
MODELO CVI 3.....	11
MODELO CVI 5.....	12
MODELO CVI 9.....	13
<b>DIAGRAMAS DE MATERIALES.....</b>	<b>14</b>
<b>REFACCIONES.....</b>	<b>16</b>

# BOMBAS VERTICALES MULTI-ETAPAS

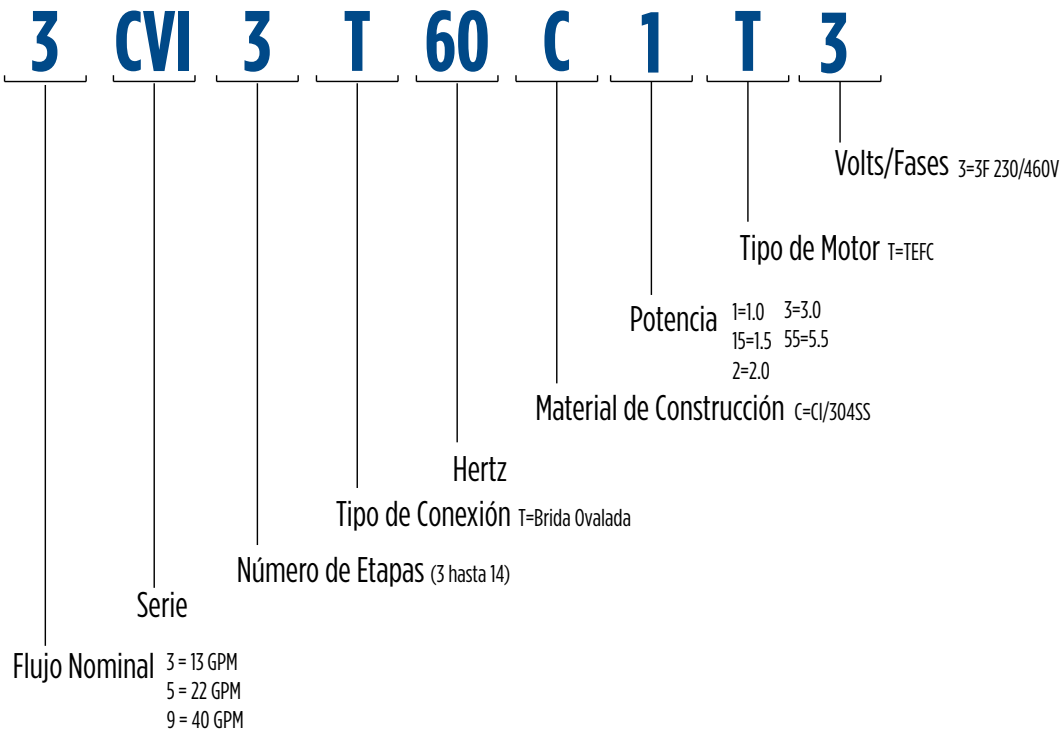
SERIE CVI - 60 HZ

## CURVA DE FAMILIA



## EXPLICACIÓN DE MODELO

MODELOS CVI3-CVI9

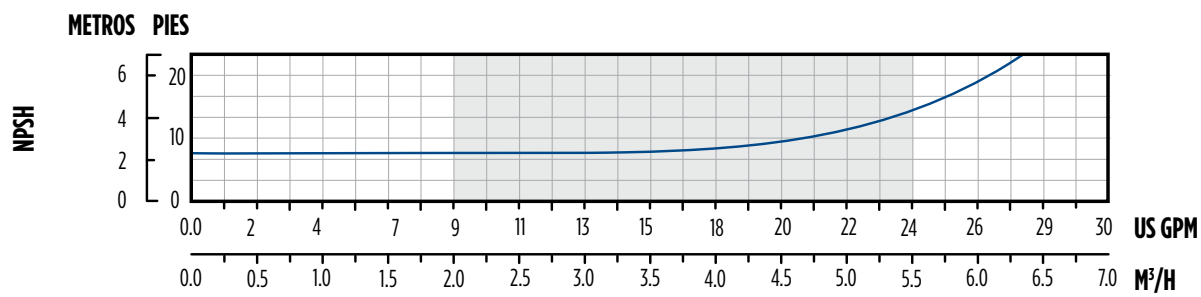
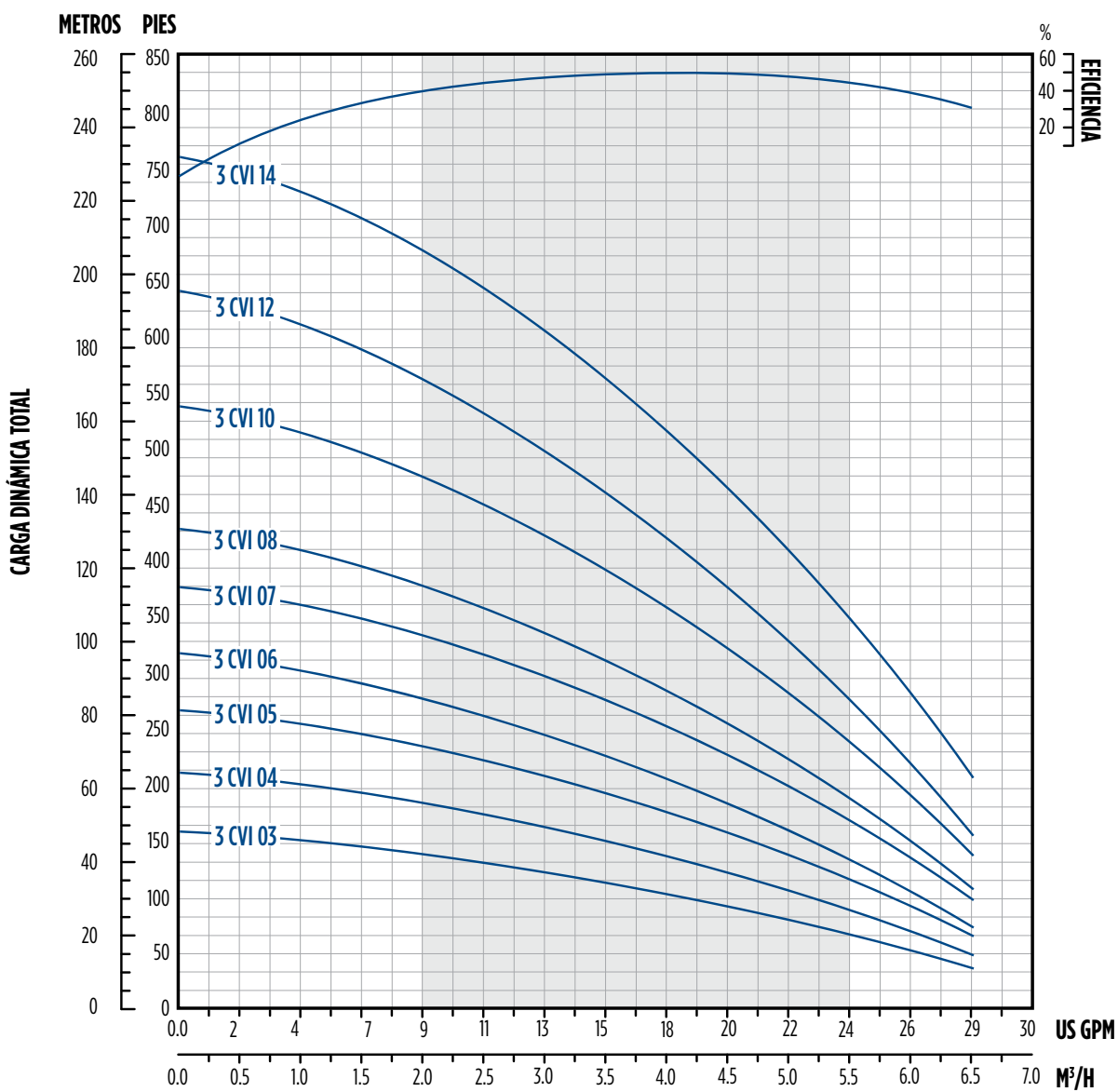


# BOMBAS VERTICALES MULTI-ETAPAS

## SERIE CVI - 60 HZ

### CURVA DE RENDIMIENTO

### MODELOS CVI 3



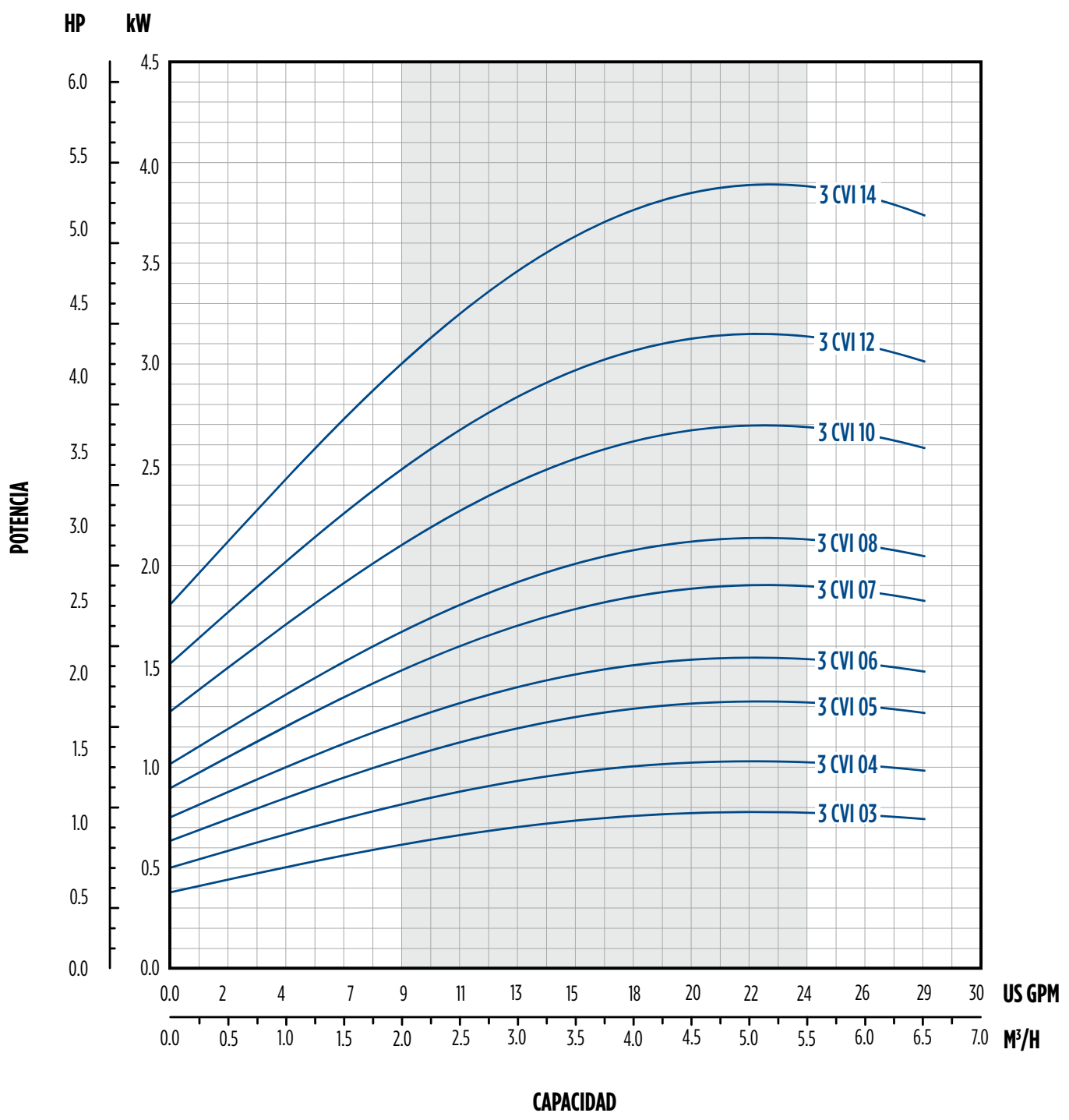
CAPACIDAD

# BOMBAS VERTICALES MULTI-ETAPAS

SERIE CVI - 60 HZ

CURVA DE POTENCIA

MODELOS CVI 3

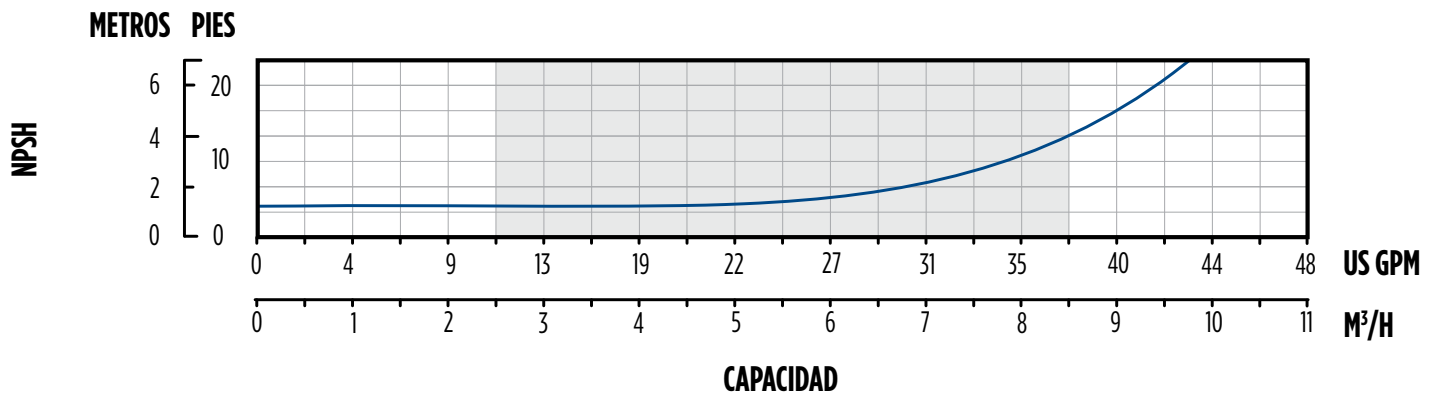
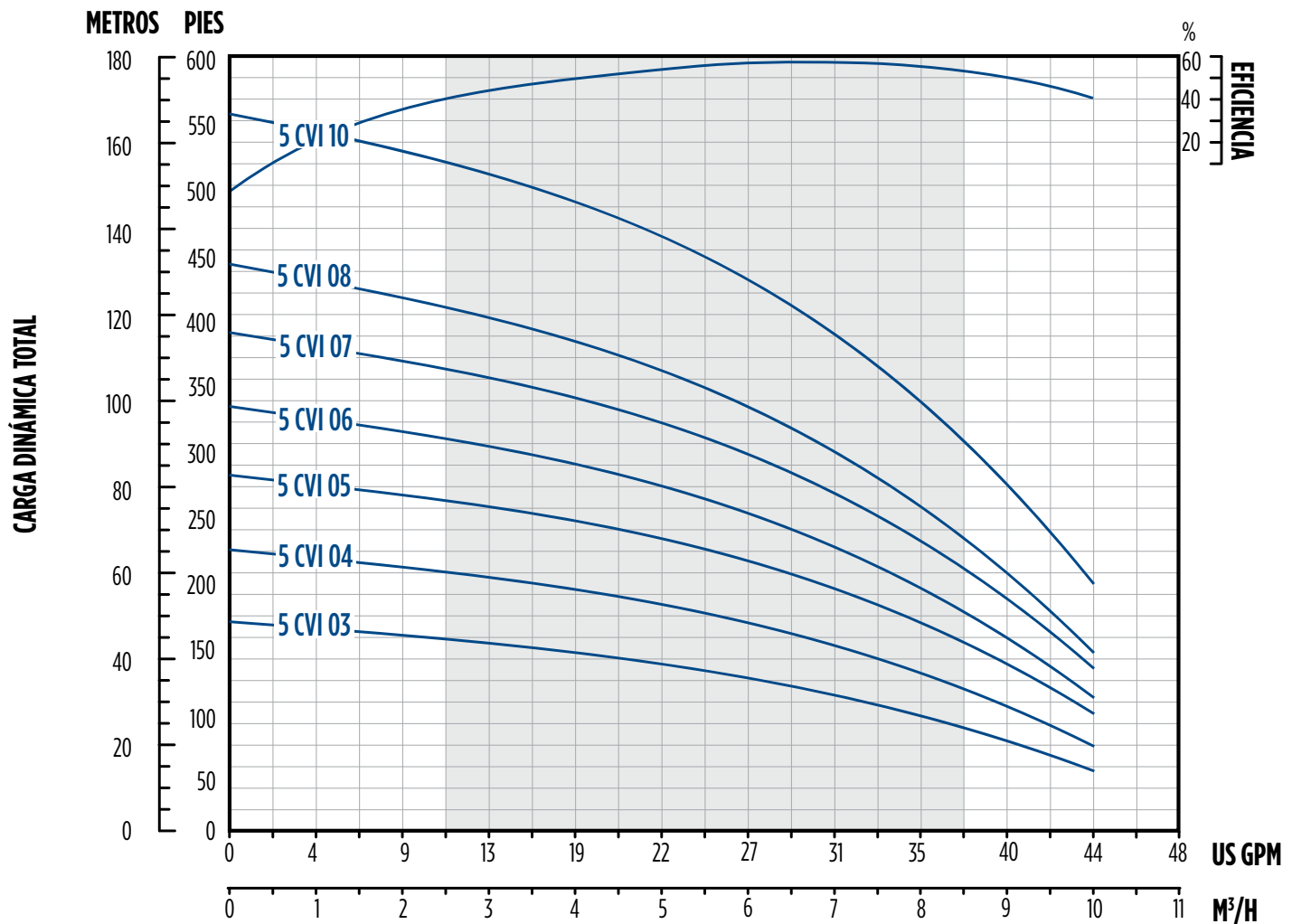


# BOMBAS VERTICALES MULTI-ETAPAS

SERIE CVI - 60 HZ

CURVA DE RENDIMIENTO

MODELOS CVI 5

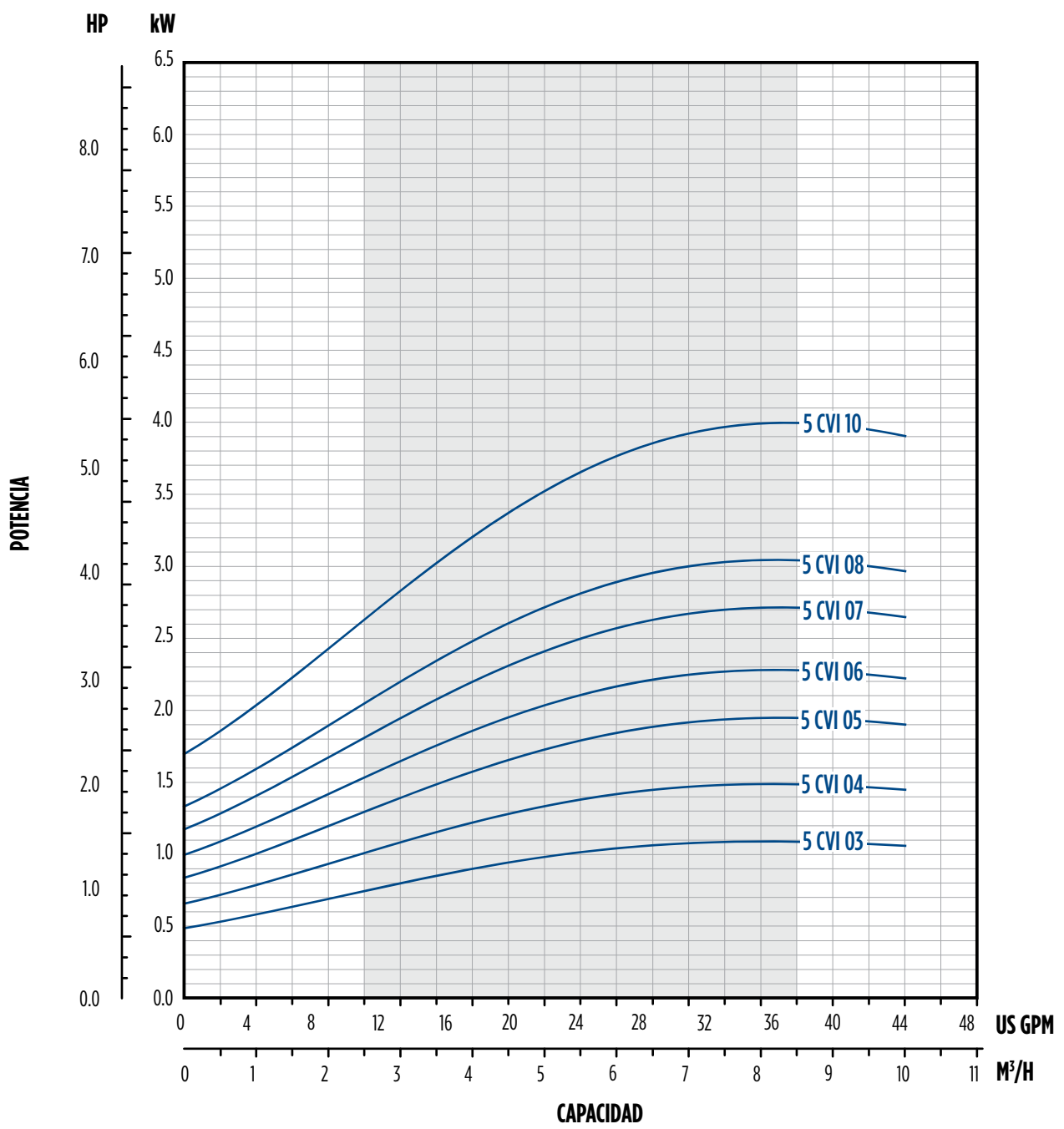


# BOMBAS VERTICALES MULTI-ETAPAS

## SERIE CVI - 60 HZ

CURVA DE POTENCIA

MODELOS CVI 5

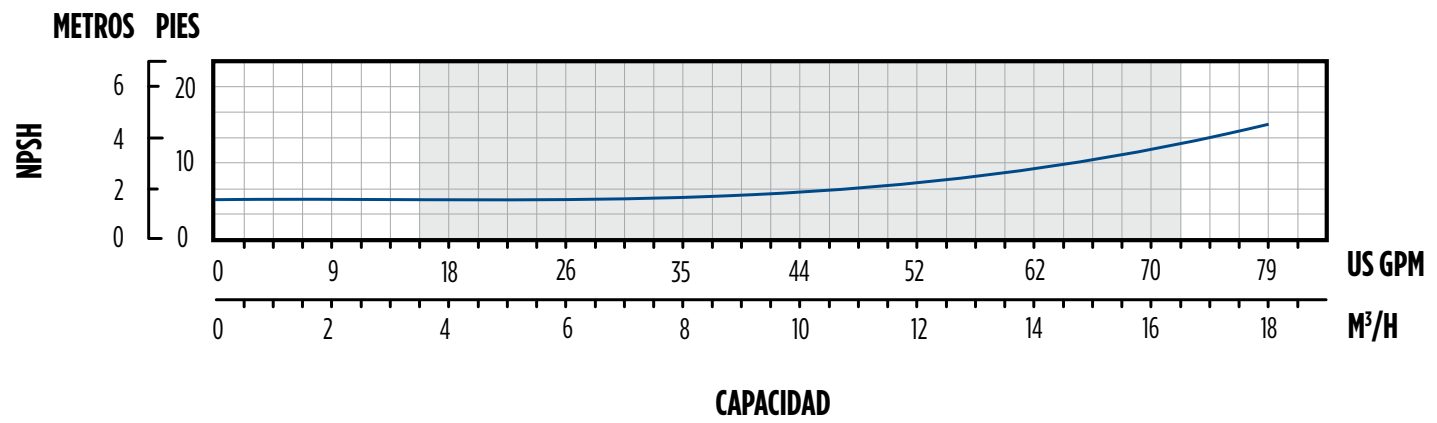
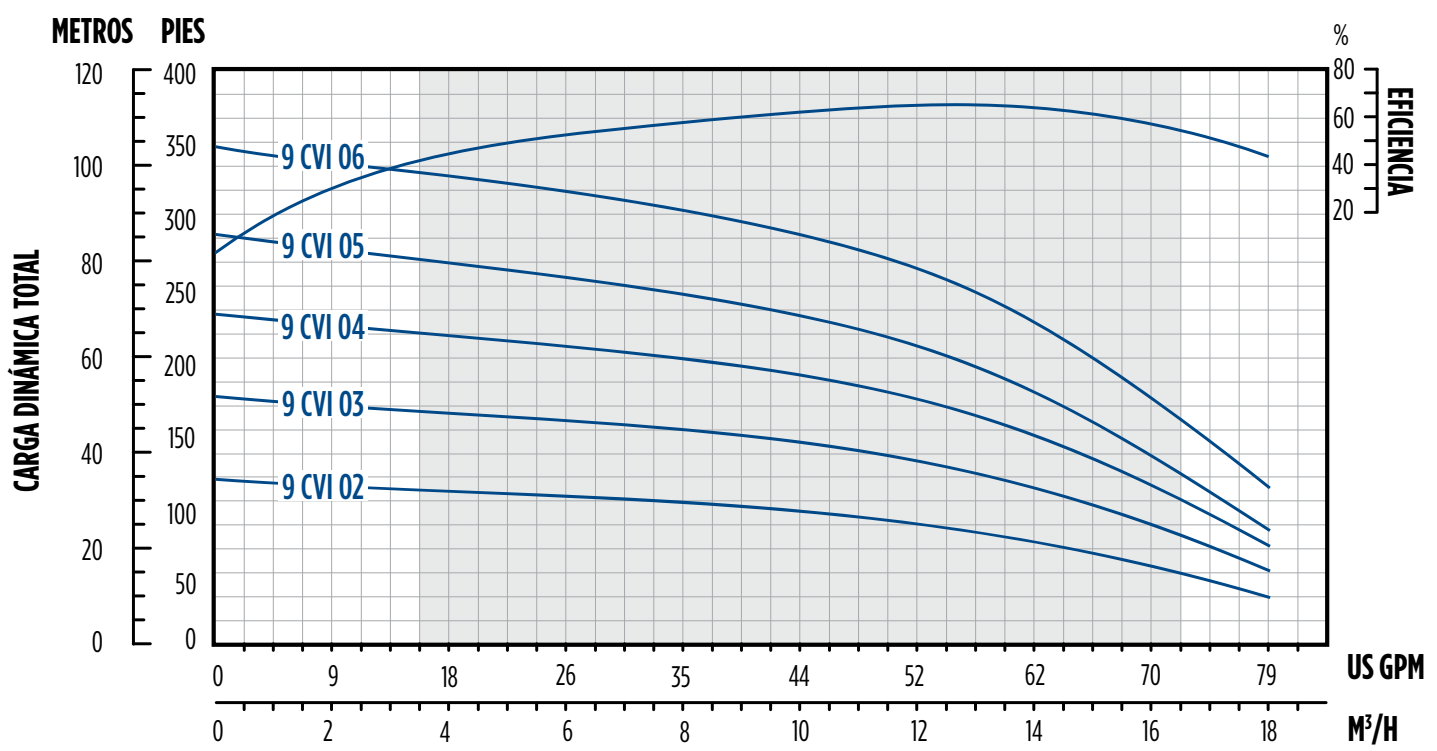


# BOMBAS VERTICALES MULTI-ETAPAS

SERIE CVI - 60 HZ

CURVA DE RENDIMIENTO

MODELOS CVI 9



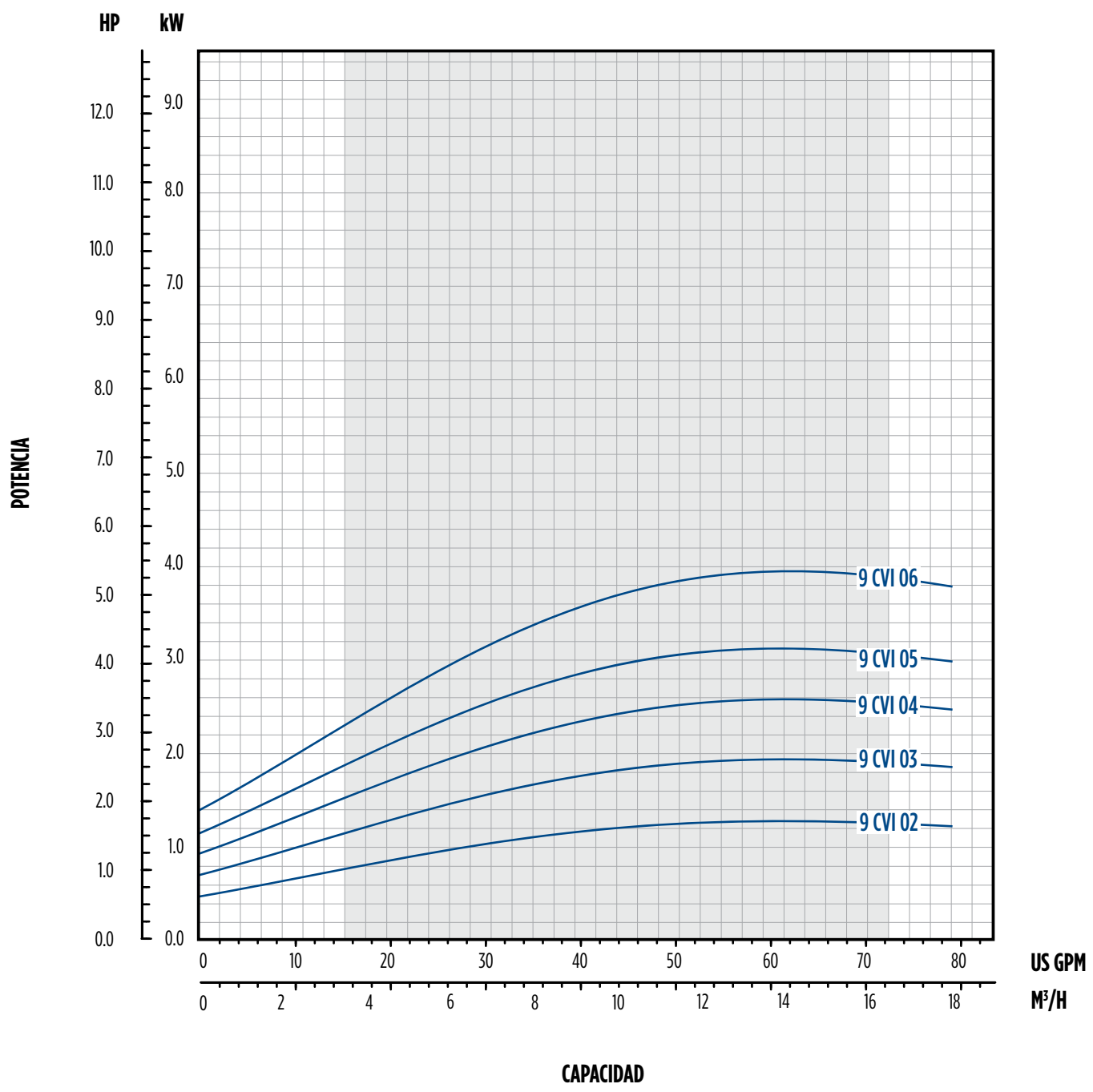


# BOMBAS VERTICALES MULTI-ETAPAS

SERIE CVI - 60 HZ

CURVA DE POTENCIA

MODELOS CVI 9



# BOMBAS VERTICALES MULTI-ETAPAS

## SERIE CVI - 60 HZ

### INFORMACIÓN DE PEDIDO MODELOS CVI 3

SUCC/DESC	ETAPAS	HP	BRIDA MOTOR	MODELO	PMA (BOMBA ENSAMBLADA A MOTOR)			BOMBA + MOTOR WAT (DESENSAMBLADA)	SOLO BOMBA
					FLA	SFA	NO. DE PARTE	NO. DE PARTE COLOMBIA	NO. DE PARTE
1.25" x 1.25"	3	1	80	3CVI3T-60C1T3	3.0/1.5	3.45/1.73	851270110303219	312973901	800470110303280
	4	1.5	80	3CVI4T-60C15T3	4.0/2.0	4.6/2.3	851270110304219	312974901	800470110304280
	5	2	90L	3CVI5T-60C2T3	5.3/2.65	6.09/3.04	851270110305219	312975901	800470110305280
	6	2		3CVI6T-60C2T3			851270110306219	312976901	800470110306280
	7	3	90L	3CVI7T-60C3T3	7.5/3.7	8.6/4.25	851270110307219	312977901	800470110307280
	8	3		3CVI8T-60C3T3			851270110308219	312978901	800470110308280
	10	4	100	3CVI10T-60C4T3	9.82/4.91	11.2/5.6	851270110310219	312979901	800470110310280
	12	4		3CVI12T-60C4T3			851270110312219	312980901	800470110312280
	14	5.5	112	3CVI14T-60C55T3	12.5/6.2	14.37/7.13	851270110314219	312981901	800470110314280

### INFORMACIÓN DE PEDIDO MODELOS CVI 5

SUCC/DESC	ETAPAS	HP	BRIDA MOTOR	MODELO	PMA (BOMBA ENSAMBLADA A MOTOR)			BOMBA + MOTOR WAT (DESENSAMBLADA)	SOLO BOMBA
					FLA	SFA	NO. DE PARTE	NO. DE PARTE COLOMBIA	NO. DE PARTE
1.25" x 1.25"	3	1.5	80	5CVI3T-60C15T3	4.0/2.0	4.6/2.3	851270110503219	312982901	800470110503280
	4	2	90L	5CVI4T-60C2T3	5.3/2.65	6.09/3.04	851270110504219	312983901	800470110504280
	5	3		5CVI5T-60C3T3	7.5/3.7	8.6/4.25	851270110505219	312984901	800470110505280
	6	3	5CVI6T-60C3T3	851270110506219			312985901	800470110506280	
	7	4	100	5CVI7T-60C4T3	9.82/4.91	11.2/5.6	851270110507219	312986901	800470110507280
	8	4		5CVI8T-60C4T3			851270110508219	312987901	800470110508280
	10	5.5	112	5CVI10T-60C55T3	12.5/6.2	14.37/7.13	851270110510219	312988901	800470110510280

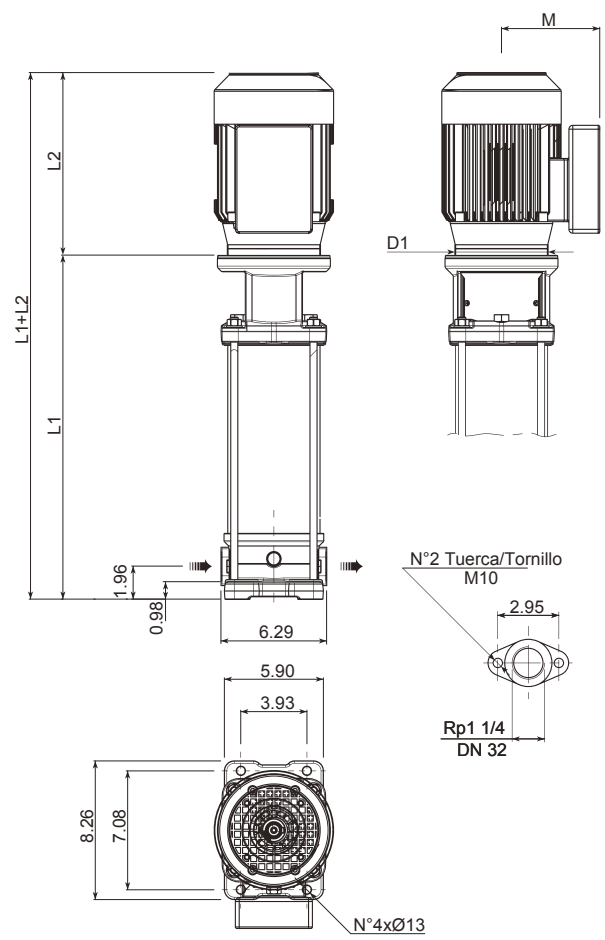
### INFORMACIÓN DE PEDIDO MODELOS CVI 9

SUCC/DESC	ETAPAS	HP	BRIDA MOTOR	MODELO	PMA (BOMBA ENSAMBLADA A MOTOR)			BOMBA + MOTOR WAT (DESENSAMBLADA)	SOLO BOMBA
					FLA	SFA	NO. DE PARTE	NO. DE PARTE COLOMBIA	NO. DE PARTE
1.5" x 1.5"	2	2	90L	9CVI2T-60C2T3	5.3/2.65	6.09/3.04	851270110902219	312989901	800470110902280
	3	3		9CVI3T-60C3T3	7.5/3.7	8.6/4.25	851270110903219	312990901	800470110903280
	4	4	100	9CVI4T-60C4T3	9.82/4.91	11.2/5.6	851270110904219	312991901	800470110904280
	5	4		9CVI5T-60C4T3			851270110905219	312992901	800470110905280
	6	5.5	112	9CVI6T-60C55T3	12.5/6.2	14.37/7.13	851270110906219	312993901	800470110906280

# BOMBAS VERTICALES MULTI-ETAPAS

## SERIE CVI - 60 HZ

### DIAGRAMAS DE DIMENSIONES MODELOS CVI 3

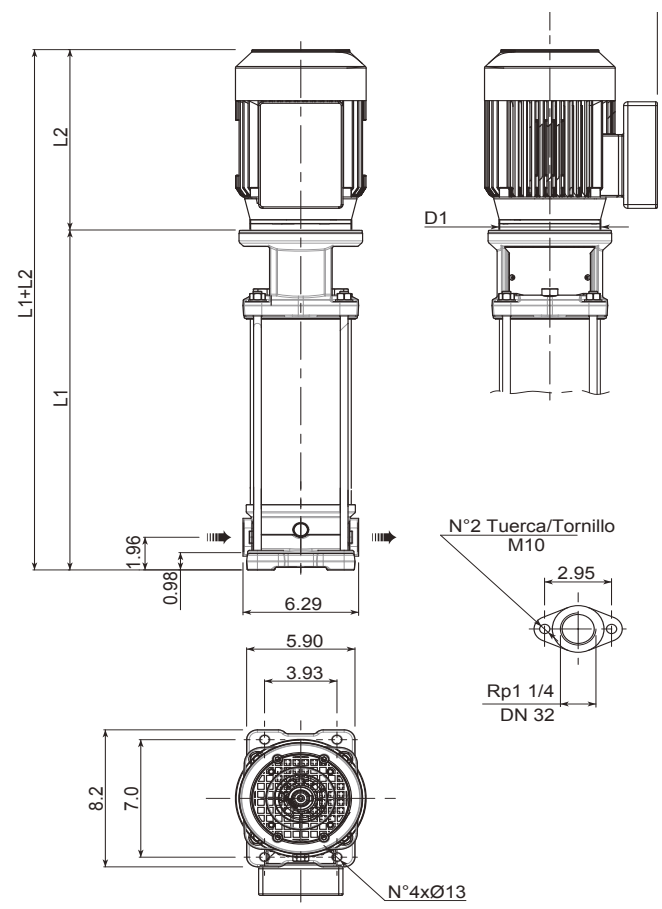


MODELO	ETAPAS	INFORMACIÓN DEL MOTOR			DIMENSIONES DEL MOTOR (IN)			ALTURA SOLO BOMBA	PESO (LB)		
		POTENCIA		BRIDA MOTOR	L2	D1	M		L1	BOMBA	MOTOR
		HP	KW					3Ø TEFC			
3 CVI 03	3	1	0.75	80	9.6	4.7	4.5	13.9	15.5	18.7	34.2
3 CVI 04	4	1.5	1.1	80	9.6	4.7	4.5	14.8	16	25.7	41.7
3 CVI 05	5	2	1.5	90L	10.5	5.5	5.2	16.2	17	33.9	50.9
3 CVI 06	6	2	1.5		10.5	5.5	5.2	17.1	17.5	33.9	51.4
3 CVI 07	7	3	2.2		10.5	5.5	5.2	18.1	18.5	37.2	55.7
3 CVI 08	8	3	2.2		10.5	5.5	5.2	19.0	19	37.2	56.2
3 CVI 10	10	4	3	100	11.5	6.3	5.6	21.3	21	51.8	72.8
3 CVI 12	12	4	3		11.5	6.3	5.6	23.2	22	51.8	73.8
3 CVI 14	14	5.5	4	112	13.1	6.3	5.9	25.1	23.5	69.4	92.9

# BOMBAS VERTICALES MULTI-ETAPAS

SERIE CVI - 60 HZ

## DIAGRAMAS DE DIMENSIONES MODELOS CVI 5

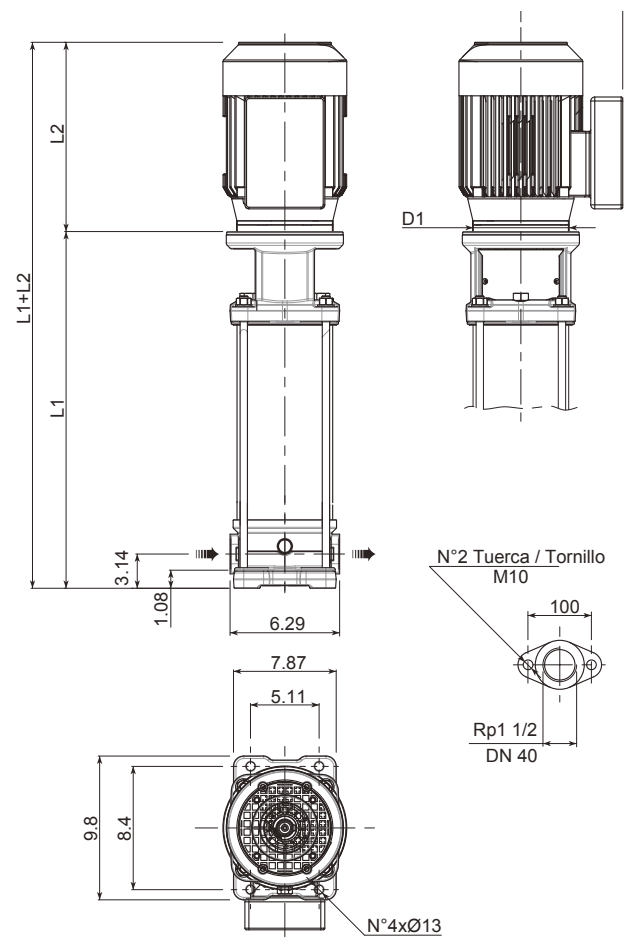


MODELO	ETAPAS	INFORMACIÓN DEL MOTOR			DIMENSIONES DEL MOTOR (IN)			ALTURA SOLO BOMBA	PESO (LB)		
		POTENCIA		BRIDA MOTOR	L2	D1	M		L1	BOMBA	MOTOR
		HP	KW					3Ø TEFC			
5 CVI 03	3	1.5	1.1	80	9.6	4.7	4.5	13.9	16	25.7	41.7
5 CVI 04	4	2	1.5	90L	10.5	5.5	5.2	15.2	17	33.9	50.9
5 CVI 05	5	3	2.2		10.5	5.5	5.2	16.2	17.5	37.2	54.7
5 CVI 06	6	3	2.2		10.5	5.5	5.2	17.1	18	37.2	55.2
5 CVI 07	7	4	3	100	11.5	6.3	5.6	18.5	19.5	51.8	71.3
5 CVI 08	8	4	3		11.5	6.3	5.6	19.4	20	51.8	71.8
5 CVI 10	10	5.5	4		112	13.2	6.3	5.9	21.3	21	69.4

# BOMBAS VERTICALES MULTI-ETAPAS

## SERIE CVI - 60 HZ

### DIAGRAMAS DE DIMENSIONES MODELOS CVI 9

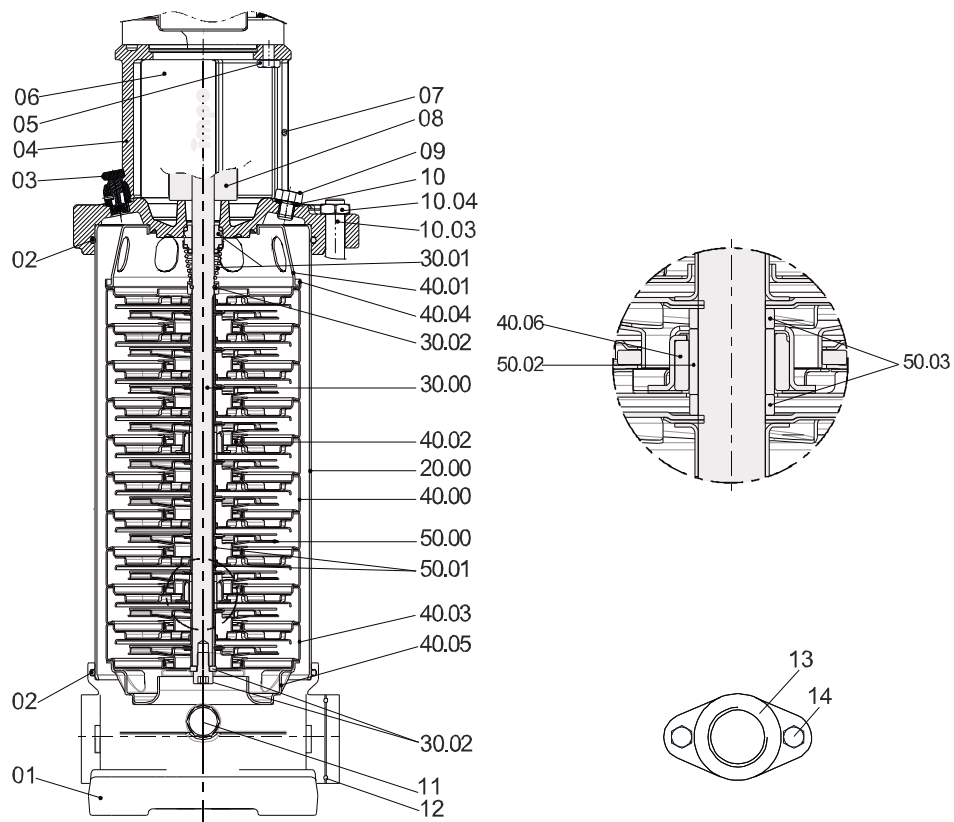


MODELO	ETAPAS	INFORMACIÓN DEL MOTOR		BRIDA MOTOR	DIMENSIONES DEL MOTOR (IN)			ALTURA SOLO BOMBA	PESO (LB)		
		POTENCIA			L2	D1	M		L1	BOMBA	MOTOR
		HP	KW		3Ø TEFC						
9 CVI 02	2	2	1.5	90L	10.5	5.5	5.2	14.1	18	33.9	51.9
9 CVI 03	3	3	2.2		10.5	5.5	5.2	15.3	18.5	37.2	55.7
9 CVI 04	4	4	3	100	11.5	6.3	5.6	16.8	20	51.8	71.8
9 CVI 05	5	4	3		11.5	6.3	5.6	18.0	20.5	51.8	72.3
9 CVI 06	6	5.5	4	112	13.2	6.3	5.9	19.2	21.5	69.4	90.9

# BOMBAS VERTICALES MULTI-ETAPAS

SERIE CVI - 60 HZ

DIAGRAMAS DE MATERIALES MODELOS CVI 3, 5, 9

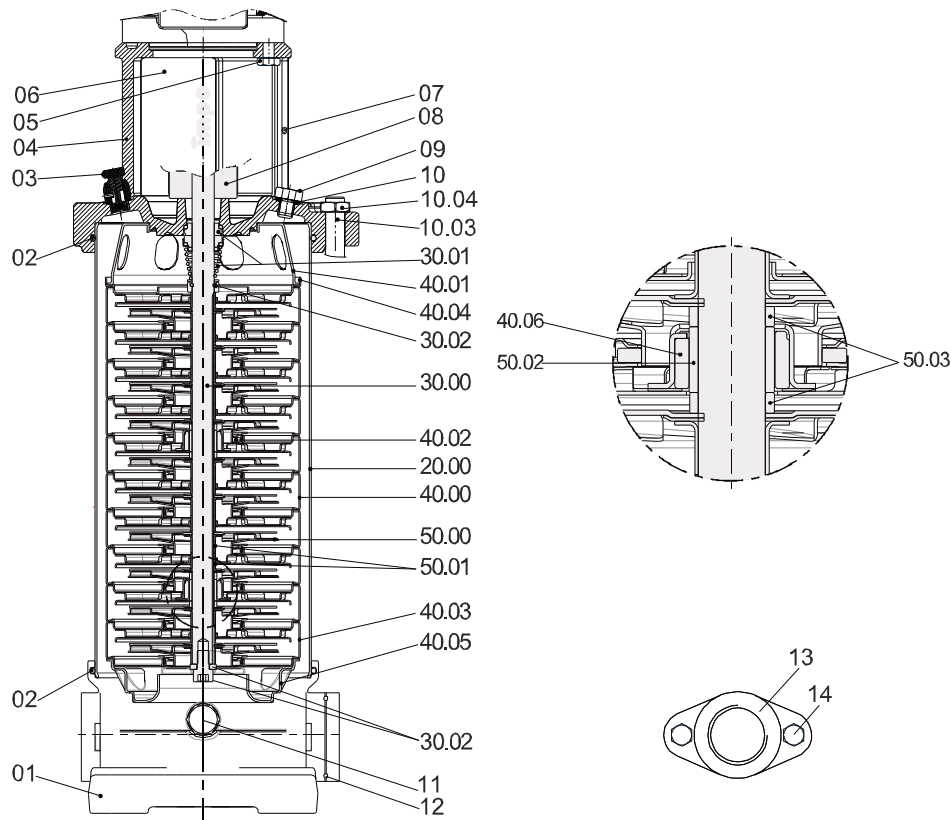


NO. DE REF.	DESCRIPCIÓN	MATERIAL
01	Carcasa de la bomba	Hierro Fundido
02	O-ring de carcasa de la bomba	Caucho
03	Tapón para sacar aire	Acero Inoxidable
04	Soporte del motor	Hierro Fundido
05	Kit de tornillos para motor	Acero Inoxidable
06	Protección para el acople	Acero Inoxidable
07	Tornillos para la protección del acople (4 piezas)	Acero Inoxidable
08	Acople	Hierro fundido
09	Tapón de llenado	Bronce
10	O-ring de tapón de llenado	Caucho
10.03	Perno de Amarre	Acero Inoxidable
10.04	Kit de tuercas y arandelas	Acero Inoxidable
11	Tapa de drenaje y cebado	Acero Inoxidable
12	O-ring de contrabrida	Caucho
13	Contrabrida	Hierro fundido
14	Tornillos de contrabrida (4 piezas)	Acero Inoxidable
20	Carcasa Exterior	Acero Inoxidable

# BOMBAS VERTICALES MULTI-ETAPAS

SERIE CVI - 60 HZ

DIAGRAMAS DE MATERIALES MODELOS CVI 3, 5, 9



NO. DE REF.	DESCRIPCIÓN	MATERIAL
30	Eje de la bomba	Acero Inoxidable
30.01	Kit de Sello Mecánico	Carburo de Tungsteno / Carbono / EPDM / Acero Inoxidable
30.02	Kit de tornillos tuercas y arandelas	Acero Inoxidable
40	Salida central de la etapa	Acero Inoxidable
40.02	Anillo de cuello flotante	Acero Inoxidable + Teflon (PTFE)
40.03	Carcasa de etapa inicial	Acero Inoxidable
40.04	Última etapa con difusor	Acero Inoxidable
40.05	Entrada central de etapa	Acero Inoxidable
40.06	Carcasa y difusor de etapa con rodamiento	Acero Inoxidable
50	Impulsor	Acero Inoxidable
50.01	Espaciadores del impulsor (2 piezas)	Acero Inoxidable
50.02	Manguito intermedio	Carburo de Tungsteno
50.03	Espaciadores de manguito intermedio (2 piezas)	Acero Inoxidable

# BOMBAS VERTICALES MULTI-ETAPAS

## SERIE CVI - 60 HZ

### REFACCIONES

### MODELOS CVI 3, 5, 9

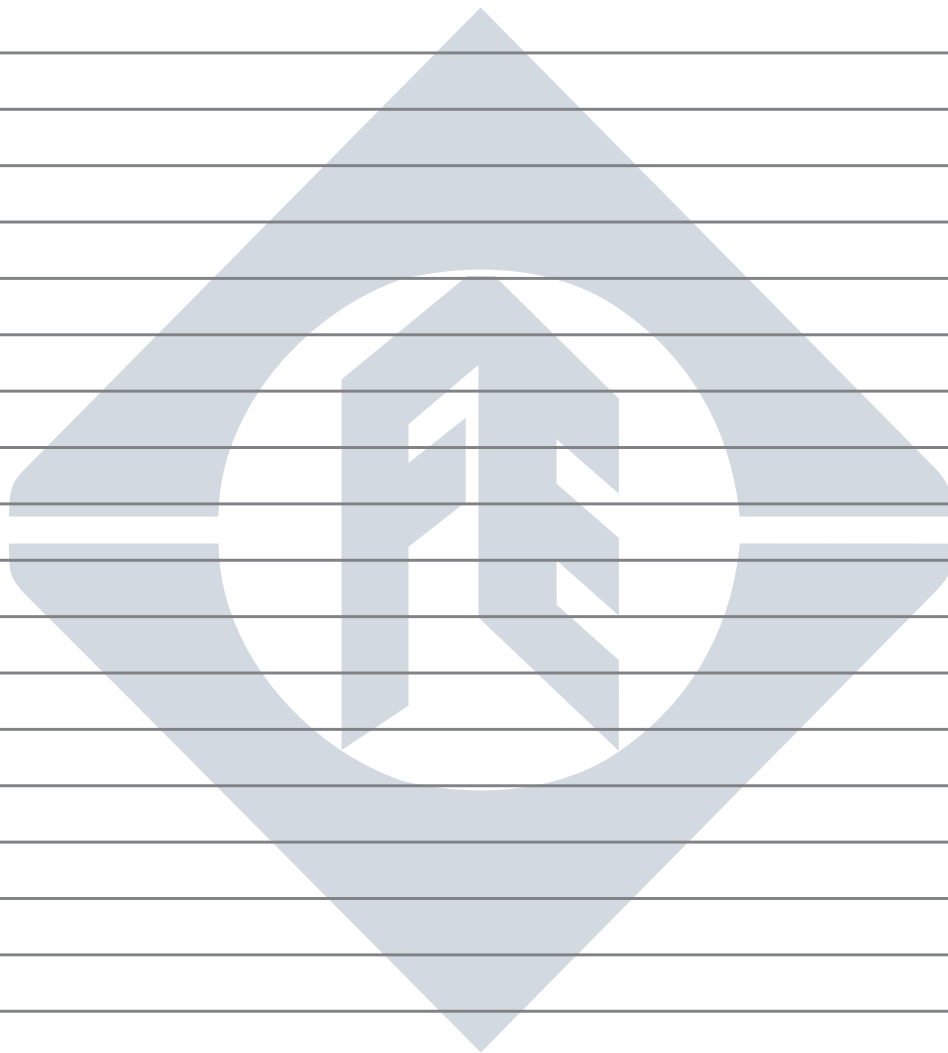
NO. DE PARTE	DESCRIPCIÓN
800475310000700	Sello Mecánico

Nota: Para otras refacciones consulte con su ingeniero de ventas



# NOTAS

SERIE CVI - 60 HZ



**MÉXICO**  
Motores Franklin S. A. de C.V.  
Av. Churubusco 1600 Local 16 Monterrey - NL - México C.P. 64560  
Teléfonos: +52 (81) 8000 1000 - Fax: +52 (81) 8864 8445

Imágenes solamente ilustrativas.  
La información podrá sufrir alteraciones sin previo aviso, de acuerdo con la evolución tecnológica.



**Franklin Electric**

[franklinagua.com](http://franklinagua.com)